



## Mit Blick über die Stadt und vielen Pkw-Stellplätzen

### OBJEKT-ID

GPR12847

### ECKDATEN

Adresse	22297 Hamburg
Kaltmiete pro m <sup>2</sup>	15,00 €/m <sup>2</sup>
Gesamtfläche	4.500 m <sup>2</sup>
Bürofläche verfügbar	4.500 m <sup>2</sup>
Teilbar ab	438 m <sup>2</sup>
Verfügbar ab	kurzfristig
Primärenergieträger	Fernwärme
Energiepass	Energieverbrauchsausweis

## ANSPRECH PARTNER

Grossmann & Berger GmbH  
Herr Matthias Henckell  
Bleichenbrücke 9 (Stadthöfe)  
20354 Hamburg Neustadt  
Telefon: 004940350802524  
E-Mail: m.henckell@grossmann-berger.de

## OBJEKT- BESCHREIBUNG

Das Gebäude wurde 1992 errichtet. Es verfügt über wirtschaftlich geschnittene und flexibel aufteilbare Büroflächen. Die Ausstattung ist modern und hochwertig. Derzeit sind die Flächen in 1 Personen-, 2 Personen- und Teambüros aufgeteilt. Der Blick aus den Geschossen ist atemberaubend. Die 7. Etage verfügt sogar über eine Terrasse, die nur zu 25% auf die Mietfläche angerechnet wird. Für die tägliche Versorgung ist gesorgt. Ein kleines Einkaufszentrum, einige Restaurants und Kantinen sind mit wenigen Schritten erreichbar. Dieses gilt auch für die Anschlussstellen des ÖPNV und dem nahegelegenen Stadtpark. Für eine Überwachung des Hauses ist rund um die Uhr gesorgt. Es können sehr viele Pkw-Stellplätze im hauseigenen Parkhaus angemietet werden.

## IMPRESSUM

Grossmann & Berger GmbH  
Immobilien dienstleister  
Bleichenbrücke 9 (Stadthöfe)  
20354 Hamburg

Telefon: +49 40 350802-0  
Telefax: +49 40 350802-36

E-Mail: [info@grossmann-berger.de](mailto:info@grossmann-berger.de)  
Website: [www.grossmann-berger.de](http://www.grossmann-berger.de)

Vertretungsberechtigte Geschäftsführung:  
Andreas Rehberg (Sprecher), Andreas Gnielka, Björn Holzwarth, Volker Widdra

Vorsitzender des Aufsichtsrats:  
Dr. Olaf Oesterhelweg

Eintrag im Handelsregister:  
Registergericht: AG Hamburg  
Registernummer: HRB 25866

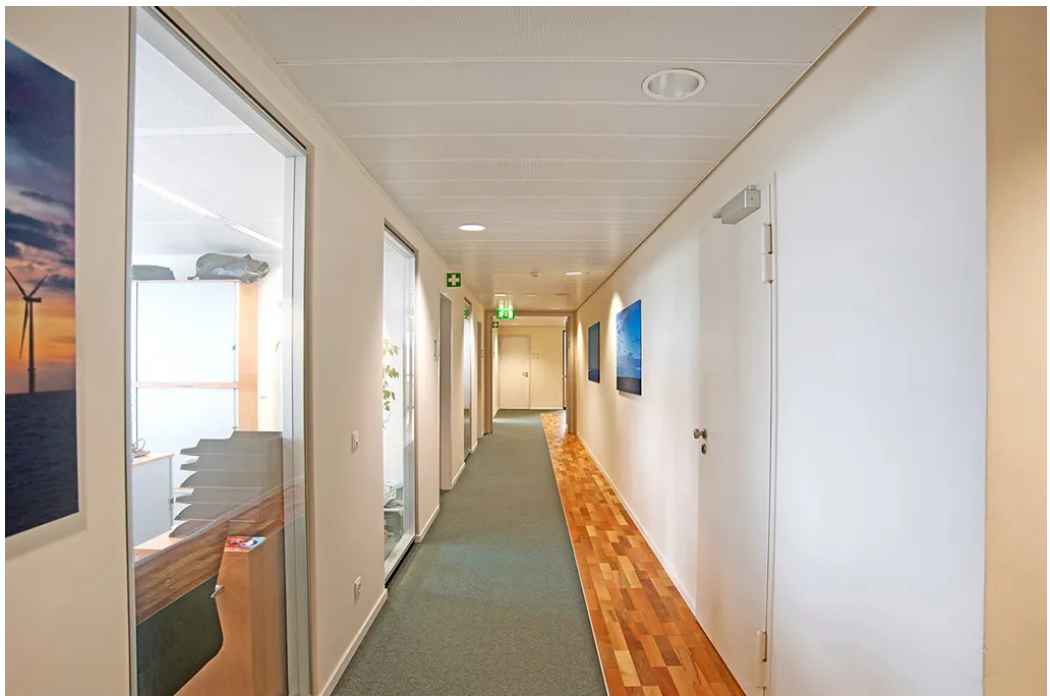
Berufsaufsichtsbehörde:  
Bezirksamt Hamburg-Mitte, Fachamt Verbraucherschutz, Gewerbe und Umwelt, Klosterwall 2  
(Block A), 20095 Hamburg

Umsatzsteuer-Identifikationsnummer gemäß § 27a UStG:  
DE 118 556 939

BILDER



Beispielhafte Innenfotos



Beispielhafte Innenfotos



Beispielhafte Innenfotos



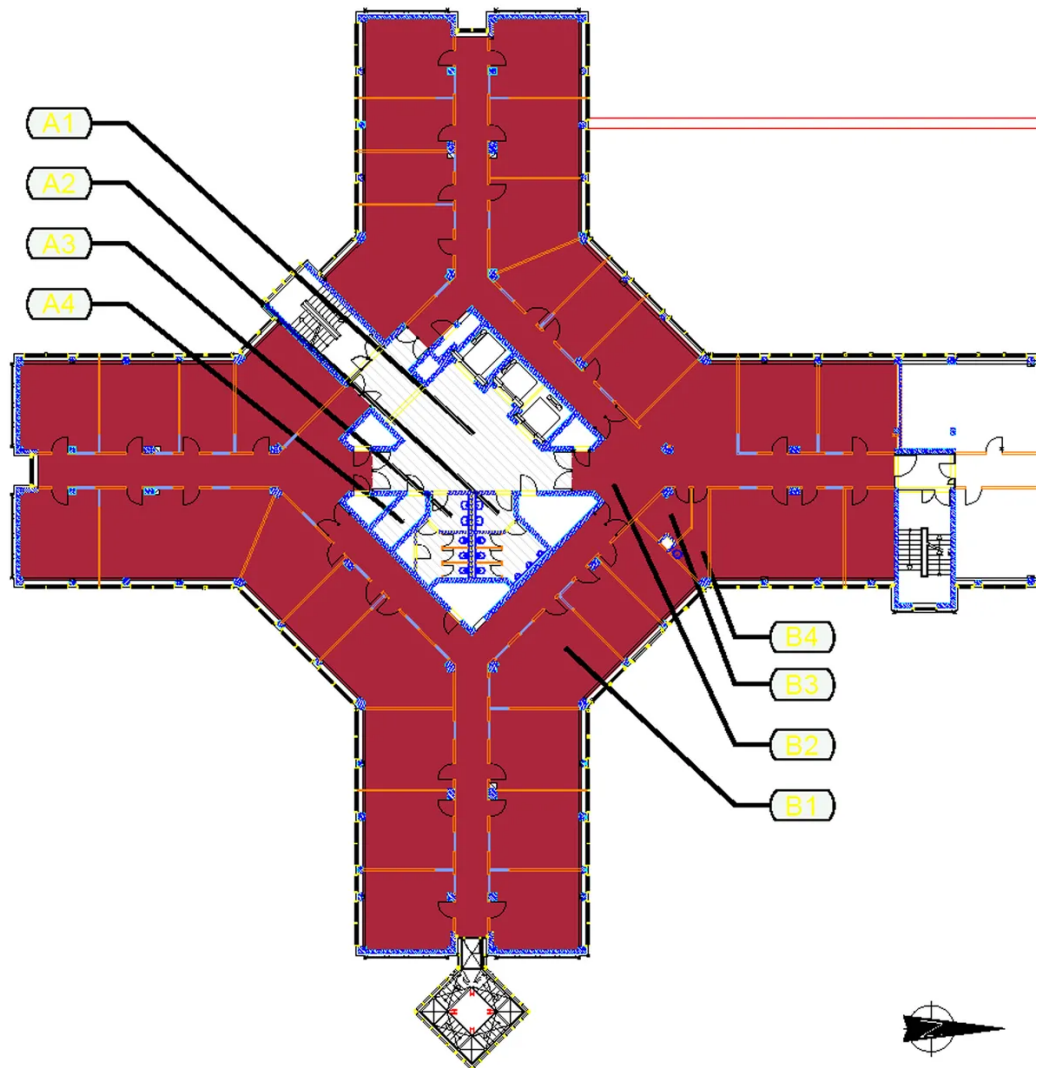
Beispielhafte Innenfotos



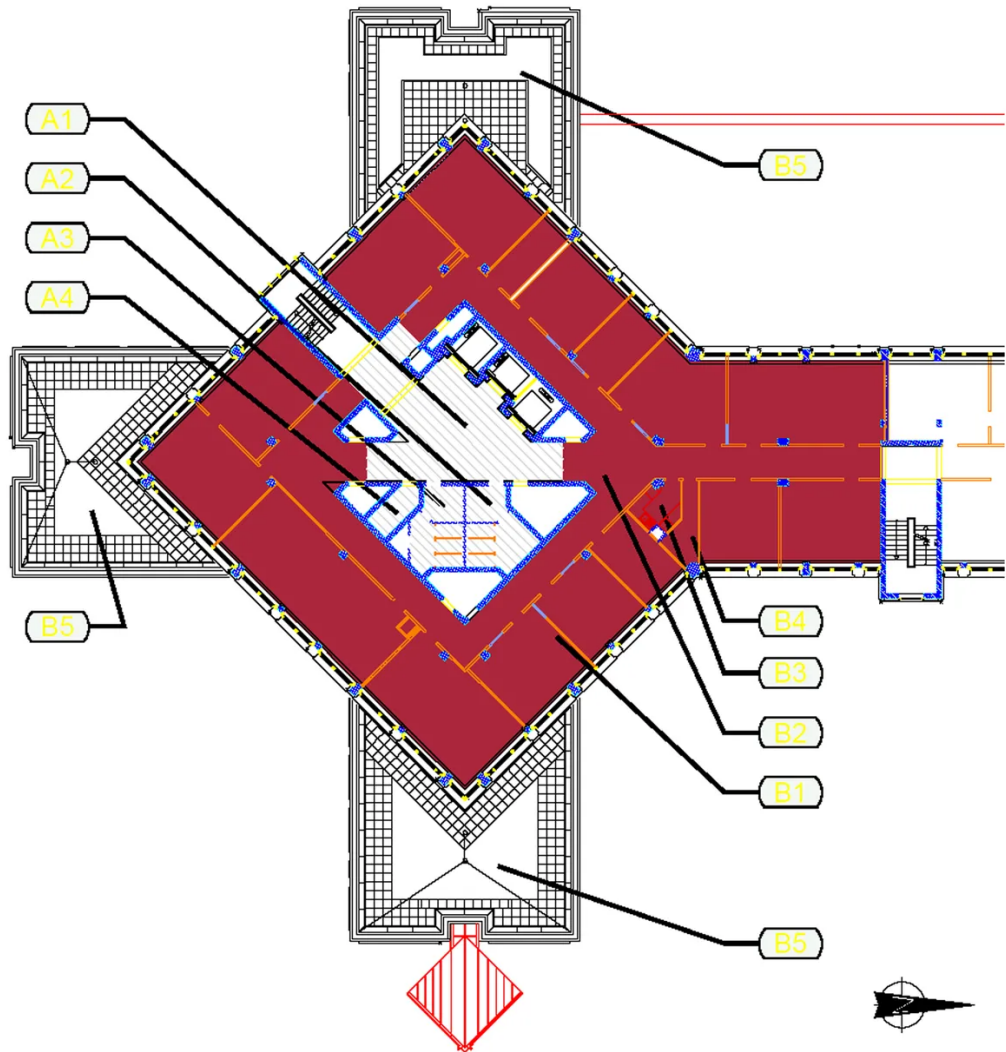
Weitere Ansichten - Büro



Weitere Ansichten - Konfi



Grundriss: 6. OG



Grundriss: 7. OG