



Im Herzen von Hamburg!

OBJEKT-ID

BO6718

ECKDATEN

Adresse	20457 Hamburg
Kaltmiete pro m ²	24,00 €/m ²
Nebenkosten	4,00 €/m ²
Gesamtfläche	1.179 m ²
Bürofläche verfügbar	1.179 m ²
Teilbar ab	586 m ²
Verfügbar ab	kurzfristig

ANSPRECH PARTNER

Grossmann & Berger GmbH
Herr Bennet Thode
Bleichenbrücke 9 (Stadthöfe)
20354 Hamburg Neustadt
Telefon: 00494035080288
E-Mail: b.thode@grossmann-berger.de

OBJEKT- BESCHREIBUNG

Willkommen in Ihrer neuen Bürofläche, im Herzen von Hamburg! Diese attraktiven Freiflächen bieten Ihnen die Möglichkeit, ein inspirierendes Arbeitsumfeld zu schaffen, das sowohl Kreativität als auch Produktivität fördert. Zur Ausstattung zählen große Fensterfronten, die für optimale Lichtverhältnisse sorgen, moderne technische Ausstattung sowie Parkmöglichkeiten in der Nähe.

Die Büroflächen befinden sich in einer der begehrtesten Lagen Hamburgs, nur wenige Schritte von der historischen Speicherstadt und der Binnenalster entfernt. Die Anbindung an den öffentlichen Nahverkehr ist hervorragend, mit mehreren U-Bahn- und Buslinien in unmittelbarer Nähe. Die Umgebung bietet eine Vielzahl von Restaurants, Cafés und Einkaufsmöglichkeiten, die für eine angenehme Pausengestaltung sorgen und das Networking mit anderen Unternehmen erleichtern.

IMPRESSUM

Grossmann & Berger GmbH
Immobilien dienstleister
Bleichenbrücke 9 (Stadthöfe)
20354 Hamburg

Telefon: +49 40 350802-0
Telefax: +49 40 350802-36

E-Mail: info@grossmann-berger.de
Website: www.grossmann-berger.de

Vertretungsberechtigte Geschäftsführung:
Andreas Rehberg (Sprecher), Andreas Gnielka, Björn Holzwarth, Volker Widdra

Vorsitzender des Aufsichtsrats:
Dr. Olaf Oesterhelweg

Eintrag im Handelsregister:
Registergericht: AG Hamburg
Registernummer: HRB 25866

Berufsaufsichtsbehörde:
Bezirksamt Hamburg-Mitte, Fachamt Verbraucherschutz, Gewerbe und Umwelt, Klosterwall 2
(Block A), 20095 Hamburg

Umsatzsteuer-Identifikationsnummer gemäß § 27a UStG:
DE 118 556 939

BILDER



Weitere Ansichten 2. OG



Weitere Ansichten 2. OG



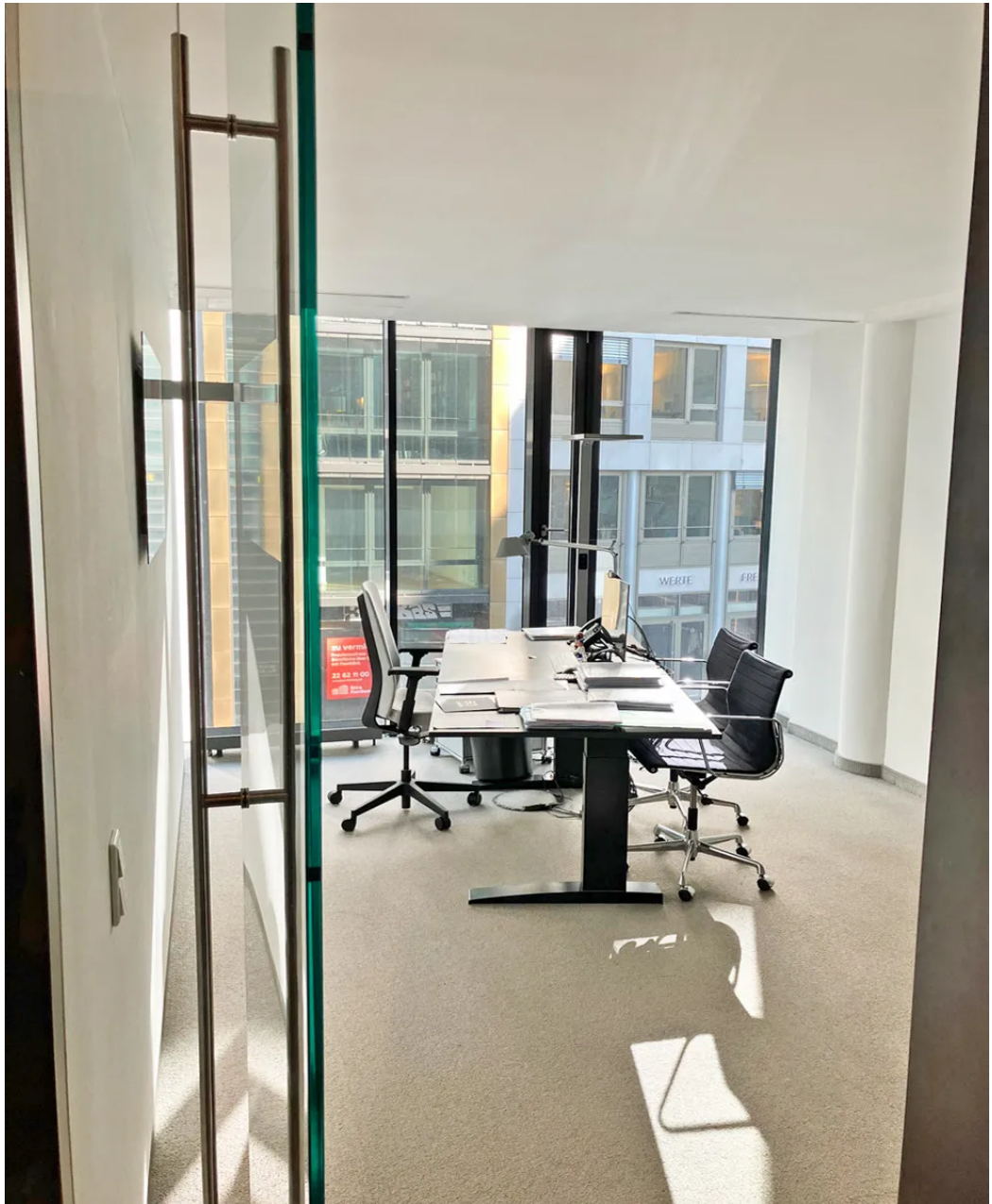
Weitere Ansichten 2. OG



Weitere Ansichten 1. OG



Weitere Ansichten 1. OG



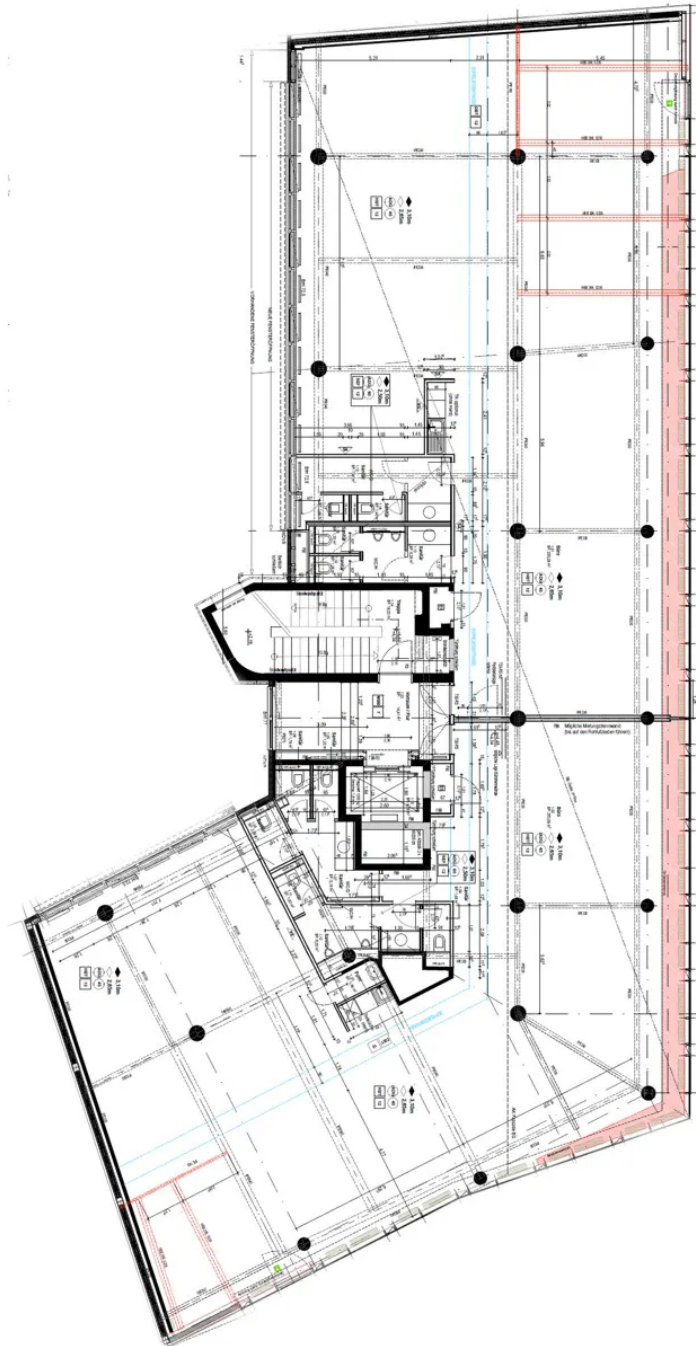
Weitere Ansichten 1. OG



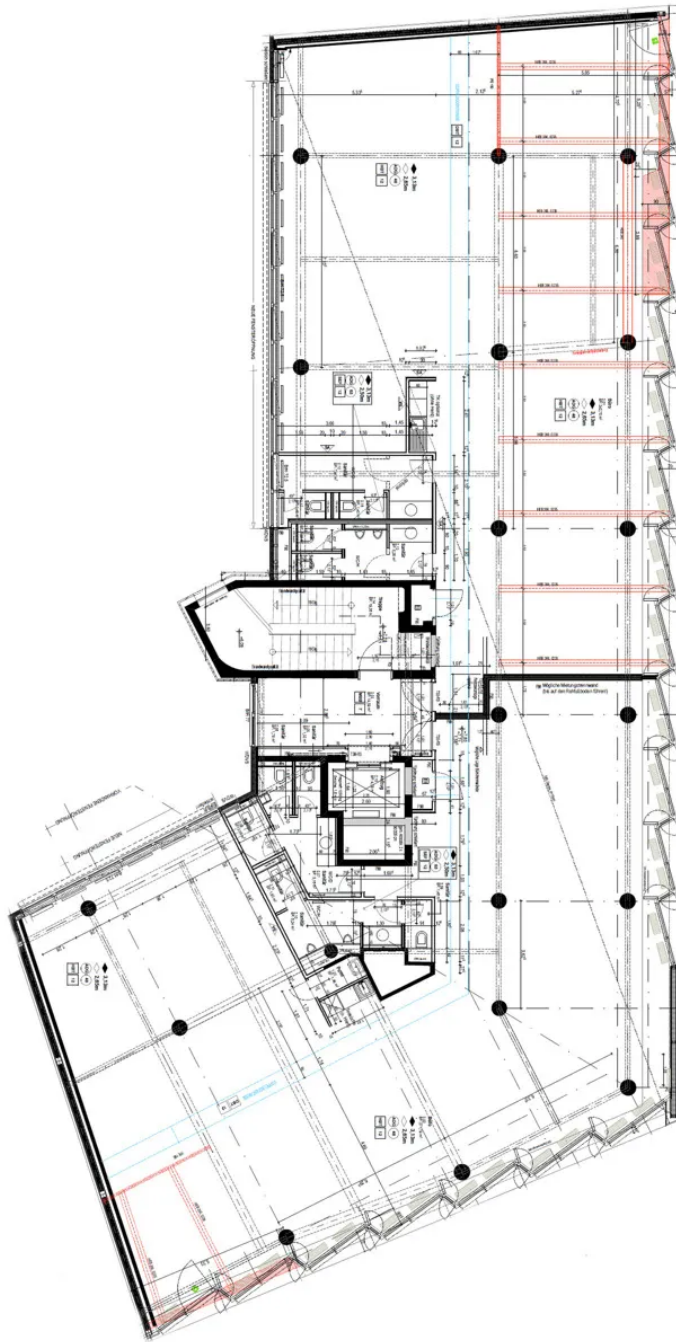
Weitere Ansichten 1. OG



Weitere Ansichten 1. OG



Grundriss 1. OG ca. 593 m²



Grundriss 2. OG ca. 586 m²