



## "Passat-Haus" Qualität und Transparenz auf höchstem Niveau

### OBJEKT-ID

GPR13073

### ECKDATEN

Adresse	20095 Hamburg
Kaltmiete pro m <sup>2</sup>	25,00 €/m <sup>2</sup>
Nebenkosten	5,90 €/m <sup>2</sup>
Gesamtfläche	1.931 m <sup>2</sup>
Bürofläche verfügbar	1.931 m <sup>2</sup>
Teilbar ab	234 m <sup>2</sup>
Verfügbar ab	siehe Mietflächenaufstellung

---

Primärenergieträger	Fernwärme
Energiepass	Energieverbrauchsausweis

---

**ANSPRECH-  
PARTNER**

Grossmann & Berger GmbH  
Herr Bennet Thode  
Bleichenbrücke 9 (Stadthöfe)  
20354 Hamburg Neustadt  
Telefon: 00494035080288  
E-Mail: b.thode@grossmann-berger.de

**OBJEKT-  
BESCHREIBUNG**

Das 2012 fertiggestellte Büro- und Geschäftshaus - PASSAT HAUS - besticht durch seine hochmoderne Ausstattung und die zentrale Lage in der Hamburger Innenstadt. Das imposante Gebäude verfügt über ein einladendes Entree, ein Treppenhaus mit zwei hochwertigen Personenaufzügen und eine Tiefgarage mit Fahrradstellplätzen.

Die teilweise mit Drehkippelmenten ausgestatteten, bodentiefen Fenster sorgen für lichtdurchflutete Räume und ein freundliches Arbeitsumfeld. Für sonnige Tage verfügt dieses Büro über einen innenliegenden Blendschutz und einen außenliegenden Sonnenschutz, welcher elektrisch gesteuert werden kann. Die Ausstattung umfasst unter anderem eine Pantry, WC-Anlagen, Teppichboden, hochwertige Türen mit Glasseitenschwertern, einen klimatisierten Serverraum, eine hochwirksame Bauteilkühlung, eine mechanische Be- und Entlüftung und Bodentanks. Zudem bietet diese Fläche neben Barrierefreiheit auch Austrittsflächen zum Innenhof. Akustisch wirksame Decken, Stehleuchten, Glasfaser und eine CAT 6-Verkabelung runden das Angebot ab.

In direkter Umgebung befinden sich der Hamburger Hauptbahnhof, die beliebten Einkaufsstraßen Mönckeberg- und Spitalerstraße sowie die Hamburger Binnenalster. Neben seiner guten Anbindung an das ÖPNV-Netz, zeichnet sich der Standort durch seine Nähe zu zahlreichen Geschäften und Restaurants aus.

**IMPRESSUM**

Grossmann & Berger GmbH  
Immobilien dienstleister  
Bleichenbrücke 9 (Stadthöfe)  
20354 Hamburg

Telefon: +49 40 350802-0  
Telefax: +49 40 350802-36

E-Mail: [info@grossmann-berger.de](mailto:info@grossmann-berger.de)  
Website: [www.grossmann-berger.de](http://www.grossmann-berger.de)

Vertretungsberechtigte Geschäftsführung:  
Andreas Rehberg (Sprecher), Andreas Gnielka, Björn Holzwarth, Volker Widdra

Vorsitzender des Aufsichtsrats:

Dr. Olaf Oesterhelweg

Eintrag im Handelsregister:  
Registergericht: AG Hamburg  
Registernummer: HRB 25866

Berufsaufsichtsbehörde:  
Bezirksamt Hamburg-Mitte, Fachamt Verbraucherschutz, Gewerbe und Umwelt, Klosterwall 2  
(Block A), 20095 Hamburg

Umsatzsteuer-Identifikationsnummer gemäß § 27a UStG:  
DE 118 556 939

BILDER



Weitere Ansichten - Foyer



Weitere Ansichten - Aufzug



Weitere Ansichten



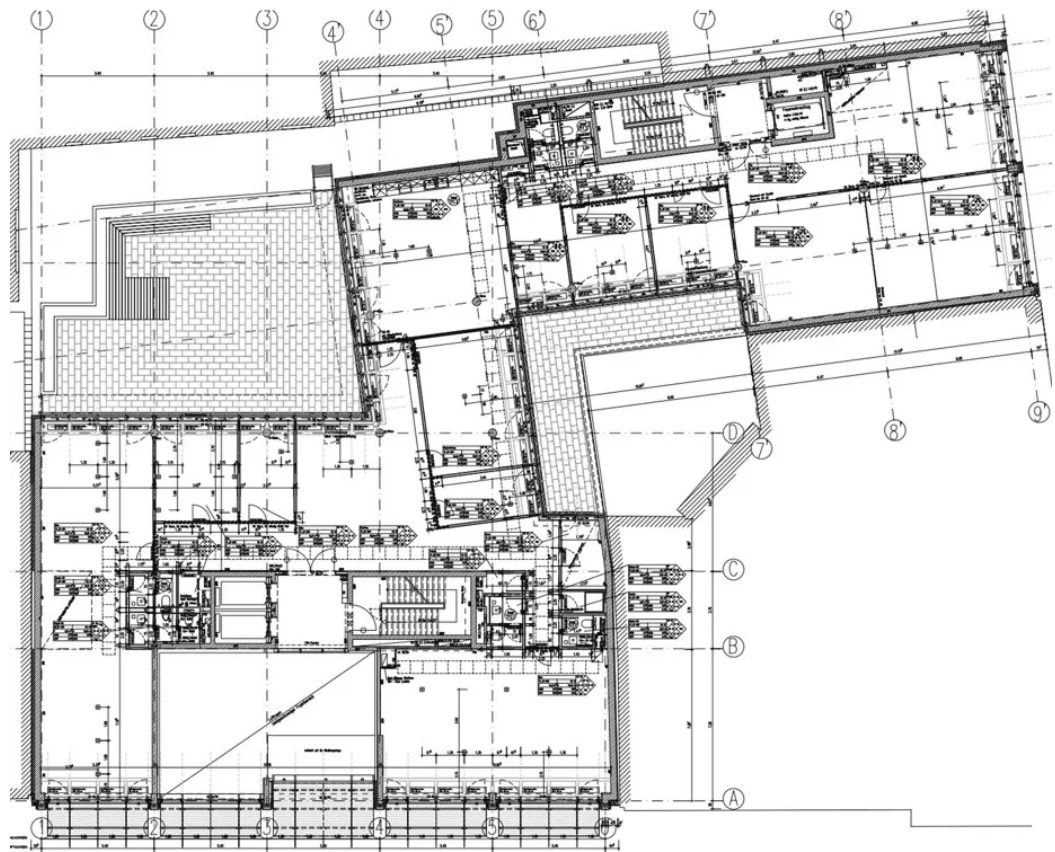
Weitere Ansichten



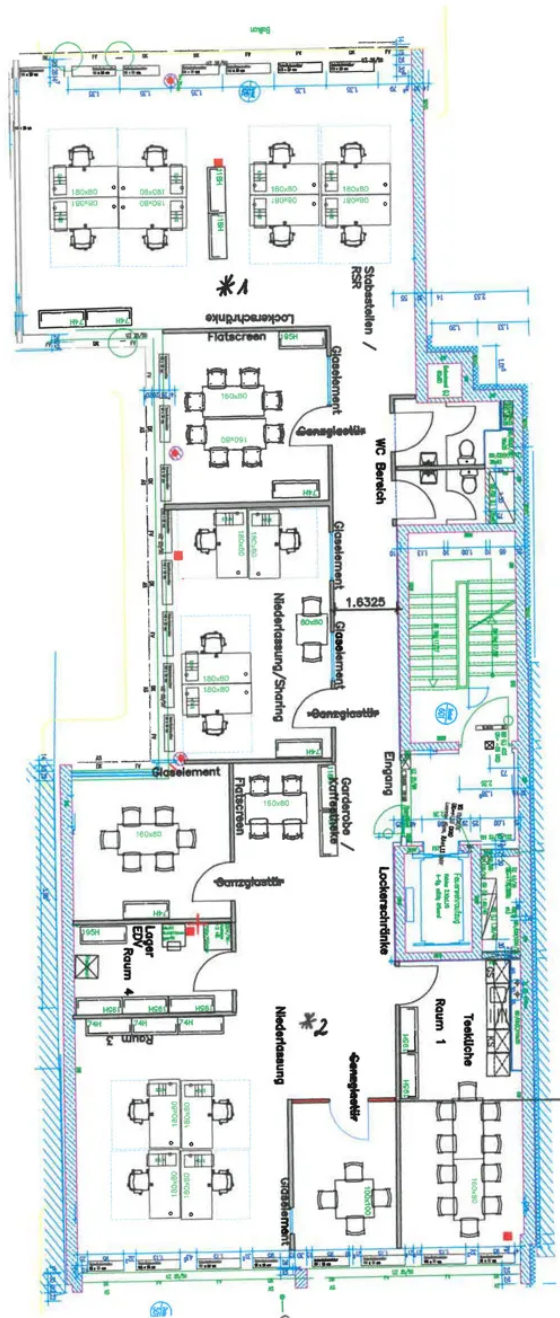
Weitere Ansichten



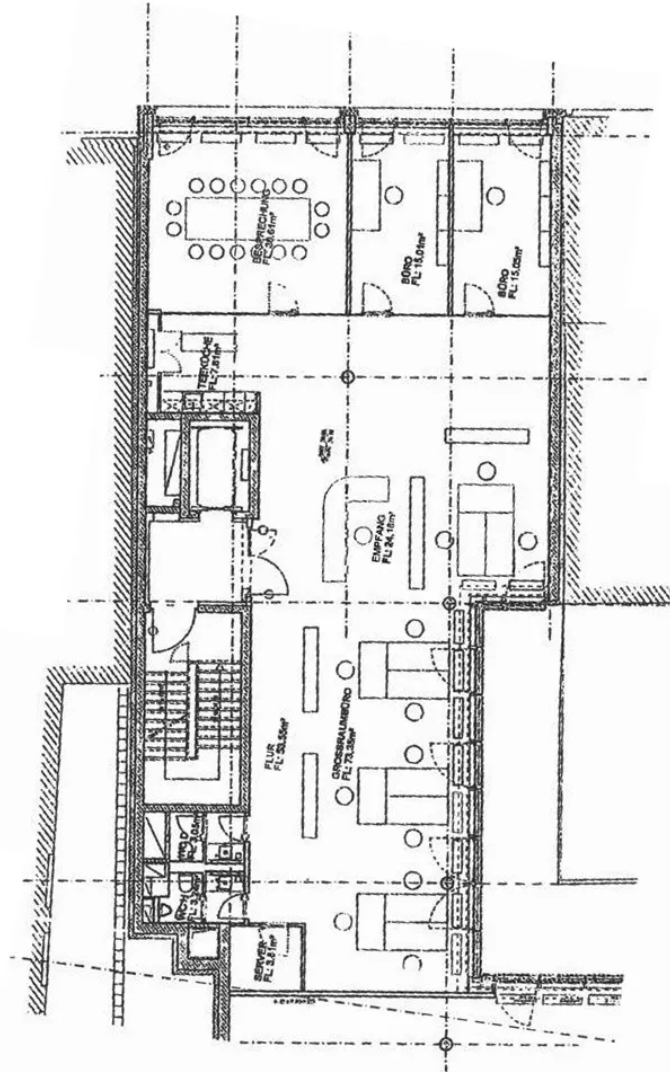
Weitere Ansichten



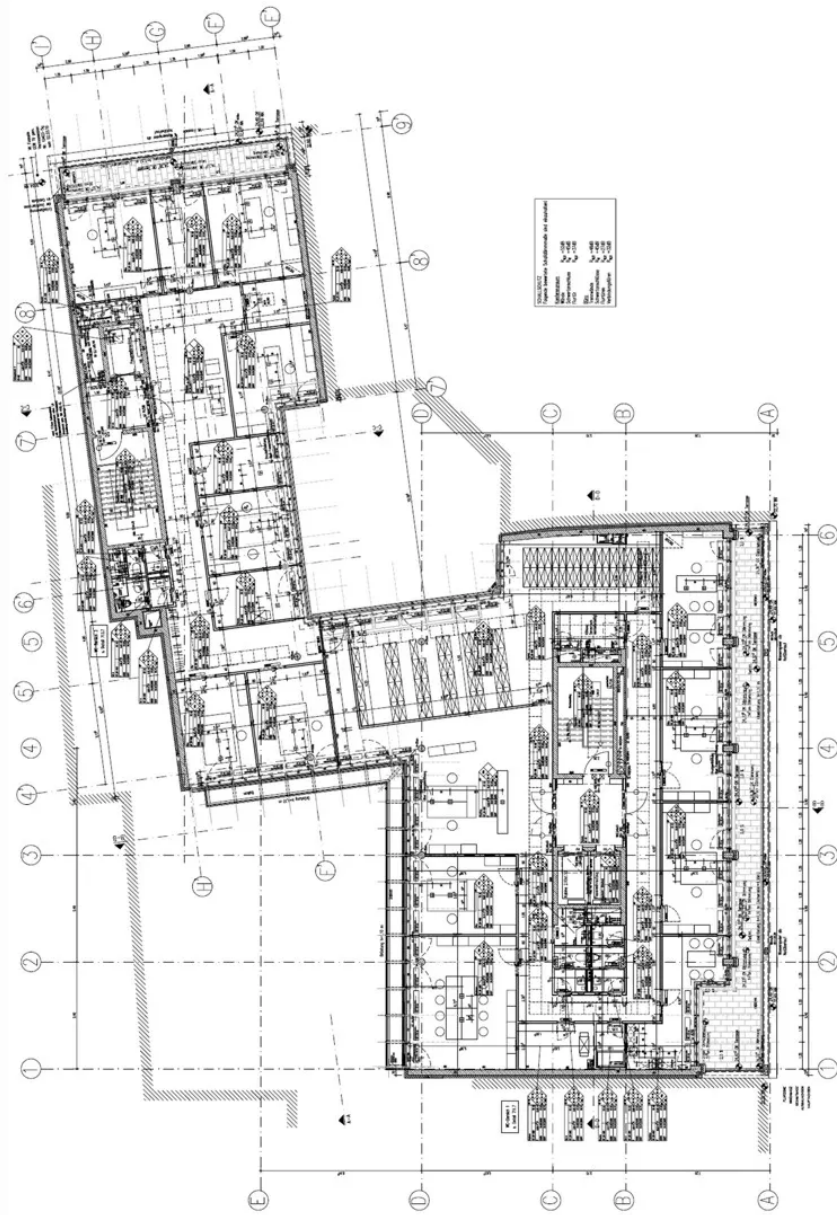
Grundriss 1. OG



Grundriss 4. OG



Grundriss 6. OG



Grundriss 7. OG