



Industrieloft Eppendorf

OBJEKT-ID

GPR2862

ECKDATEN

Adresse	22529 Hamburg
Kaltmiete pro m ²	12,00 €/m ²
Nebenkosten	2,50 €/m ²
Gesamtfläche	2.748 m ²
Bürofläche verfügbar	2.748 m ²
Teilbar ab	218 m ²
Verfügbar ab	kurzfristig

Primärenergieträger	Gas
Energiepass	Energieverbrauchsausweis

**ANSPRECH-
PARTNER**

Grossmann & Berger GmbH
Herr Bennet Thode
Bleichenbrücke 9 (Stadthöfe)
20354 Hamburg Neustadt
Telefon: 00494035080288
E-Mail: b.thode@grossmann-berger.de

**OBJEKT-
BESCHREIBUNG**

Zwei moderne und attraktive Bürogebäude mit 4 bzw. 5 Geschossen. Die Etagen werden nach den Wünschen der Mieter aufgeteilt und in Abstimmung mit dem Vermieter ausgebaut. Die Qualität des Ausbaus wird den heutigen Anforderungen an moderne Büroflächen entsprechen. Individuelle Wünsche können hierbei berücksichtigt werden.

Das Gebäude eignet sich hervorragend sowohl für Mieter mit klassischer Raumaufteilung als auch für Großraummieter. Der Standort verfügt über ideale Bedingungen für die Ansiedlung innovativer Unternehmen in den Bereichen Forschung, Kreativität und Dienstleistungen (Laboratorien und Medizin oder Biotechnik, Medien- und Kommunikationstechnik, Ingenieurbüros und Grafiker). Die angebotenen Gebäude wurden komplett revitalisiert und erhielten neben einer neuen Fassade eine komplett neue Infrastruktur (Haustechnik, Aufzüge, Heizkörper, Elektrik).

Die flexible Verkabelung für moderne Kommunikationstechnik wird auf die Bedürfnisse der Mieter angepasst. Durch großflächige, isolierverglaste Fensterfronten mit außen liegendem Sonnenschutz (elektronisch gesteuert) sind alle Mietflächen sehr hell.

Zusammenfassung: Flexible Raumaufteilung nach Mieterwunsch, öffnenbare Fenster und Zugang zur Dachterrasse, Elektro- und Telefonverkabelung über Kabelkanäle, textiler Fußbodenbelag, 2 Aufzugsanlagen, 1 Lastenaufzug in Gebäude 1 mit ebenerdiger Andienung, moderne Klingel-, Wechselsprech-, Türöffner- und Briefkastenanlagen, ausreichend Parkplätze auf dem Grundstück zur Anmietung, Werbepylone für einen repräsentativen Außenauftritt

IMPRESSUM

Grossmann & Berger GmbH
Immobilien dienstleister
Bleichenbrücke 9 (Stadthöfe)
20354 Hamburg

Telefon: +49 40 350802-0
Telefax: +49 40 350802-36

E-Mail: info@grossmann-berger.de
Website: www.grossmann-berger.de

Vertretungsberechtigte Geschäftsführung:
Andreas Rehberg (Sprecher), Andreas Gnielka, Björn Holzwarth, Volker Widdra

Vorsitzender des Aufsichtsrats:
Dr. Olaf Oesterhelweg

Eintrag im Handelsregister:
Registergericht: AG Hamburg
Registernummer: HRB 25866

Berufsaufsichtsbehörde:
Bezirksamt Hamburg-Mitte, Fachamt Verbraucherschutz, Gewerbe und Umwelt, Klosterwall 2
(Block A), 20095 Hamburg

Umsatzsteuer-Identifikationsnummer gemäß § 27a UStG:
DE 118 556 939

BILDER



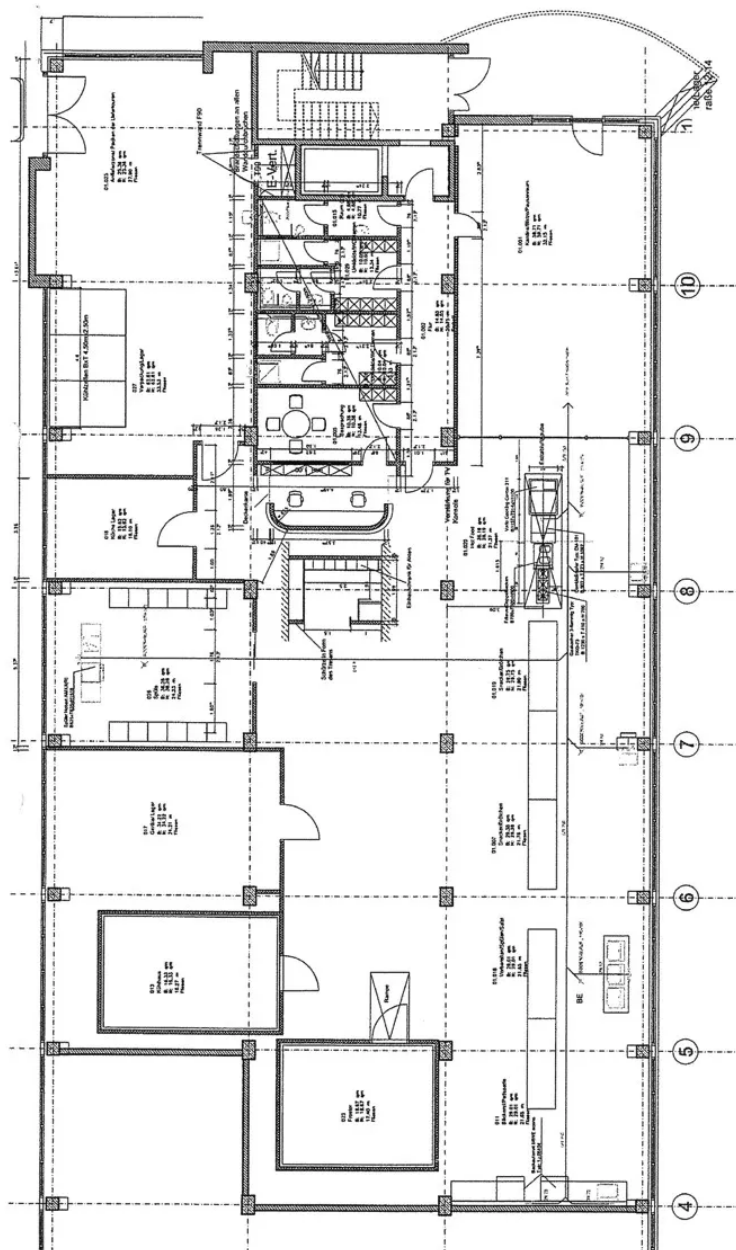
Weitere Ansichten - Beispielansicht



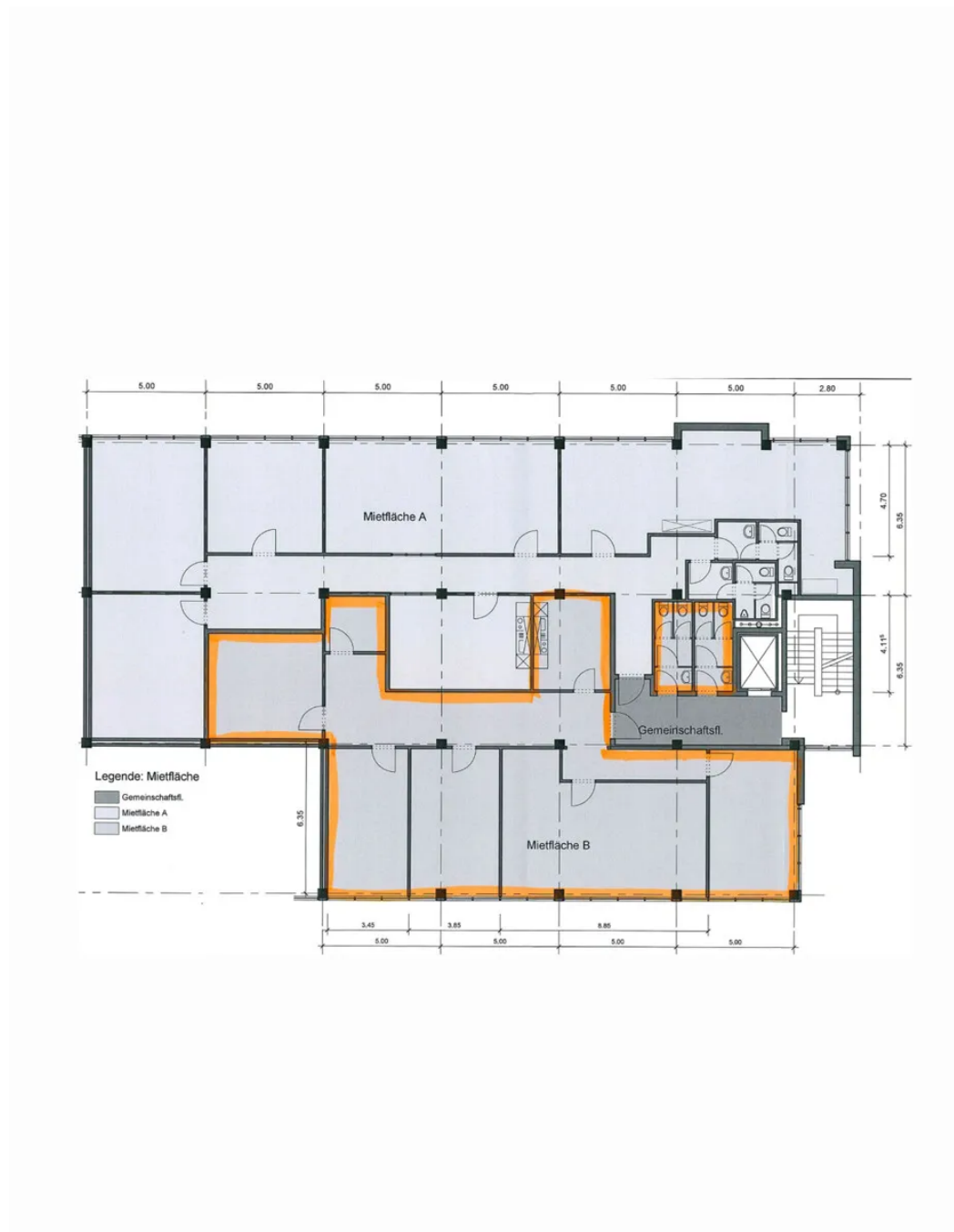
Weitere Ansichten - Beispielansicht



Weitere Ansichten - Beispielsicht



Gebäude 1 - Grundriss EG - ca. 650 m²



Grundriss 2. OG (Fläche A - ca. 257 m² + Fläche B - ca. 223 m²)