



Bürofläche in Ottensen

OBJEKT-ID

570694

ECKDATEN

Adresse	22765 Hamburg
Kaltmiete pro m ²	12,68 €/m ²
Nebenkosten	4,44 €/m ²
Gesamtfläche	293 m ²
Bürofläche verfügbar	808 m ²
Teilbar ab	245 m ²
Verfügbar ab	siehe Mietflächenaufstellung

KOSTEN

Courtage

3 Brutto-Monatsmieten

ANSPRECH- PARTNER

Grossmann & Berger GmbH
Herr Bennet Thode
Bleichenbrücke 9 (Stadthöfe)
20354 Hamburg Neustadt
Telefon: 00494035080288
E-Mail: b.thode@grossmann-berger.de

OBJEKT- BESCHREIBUNG

Der BORSELHOF befindet sich zentral gelegen im beliebten Stadtteil Ottensen.

Der aus mehreren Gebäudeteilen bestehende Borselhof steht unter Denkmalschutz. Die alte Gießerei und die Stahlhalle wurden aufwendig renoviert. Besonders viel Wert wurde auf die Erhaltung alter Stilelemente gelegt. Die Ausstattung der Büroflächen beinhaltet u.a. eine natürliche Belüftung, Cat7-Verkabelung über Bodentanks, Echtholzparkettes, verputzte Decken, teilweise innenliegenden Blendschutz, Akustikelemente, moderne Pantries sowie getrennte WC-Einheiten. Gewünschte Umbaumaßnahmen sind in Absprache mit dem Vermieter möglich.

In unmittelbarer Nähe befinden sich zahlreiche Einkaufsmöglichkeiten für den täglichen Bedarf sowie Restaurants. Einen Anschluss an den öffentlichen Nahverkehr gewährleistet die fünf Gehminuten entfernte Haltestelle "Friedensallee" der Buslinien 2, 37, 150, 283 und 288.

IMPRESSUM

Grossmann & Berger GmbH
Immobilien dienstleister
Bleichenbrücke 9 (Stadthöfe)
20354 Hamburg

Telefon: +49 40 350802-0
Telefax: +49 40 350802-36

E-Mail: info@grossmann-berger.de
Website: www.grossmann-berger.de

Vertretungsberechtigte Geschäftsführung:
Andreas Rehberg (Sprecher), Andreas Gnielka, Björn Holzwarth, Volker Widdra

Vorsitzender des Aufsichtsrats:
Dr. Olaf Oesterhelweg

Eintrag im Handelsregister:
Registergericht: AG Hamburg
Registernummer: HRB 25866

Berufsaufsichtsbehörde:
Bezirksamt Hamburg-Mitte, Fachamt Verbraucherschutz, Gewerbe und Umwelt, Klosterwall 2
(Block A), 20095 Hamburg

Umsatzsteuer-Identifikationsnummer gemäß § 27a UStG:
DE 118 556 939

BILDER



Weitere Ansichten EG (ca. 293m²)



Weitere Ansichten EG (ca. 293m²)



Weitere Ansichten EG (ca. 293m²)



Weitere Ansichten EG (ca. 293m²)



Weitere Ansichten EG (ca. 293m²)



Weitere Ansichten EG (ca. 293m²)



Weitere Ansichten Haus 14 u. 16d



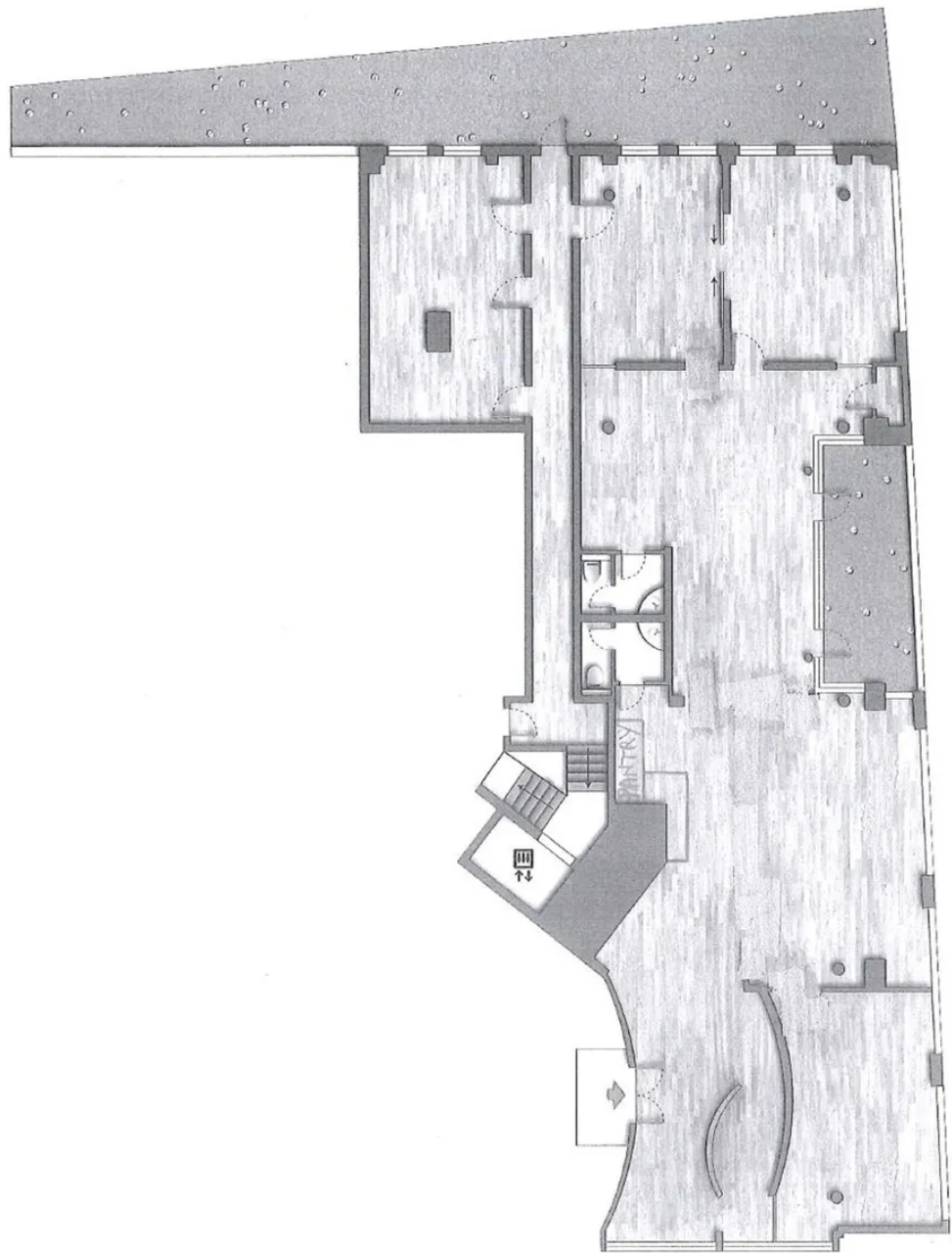
Weitere Ansichten Haus 14 u. 16d



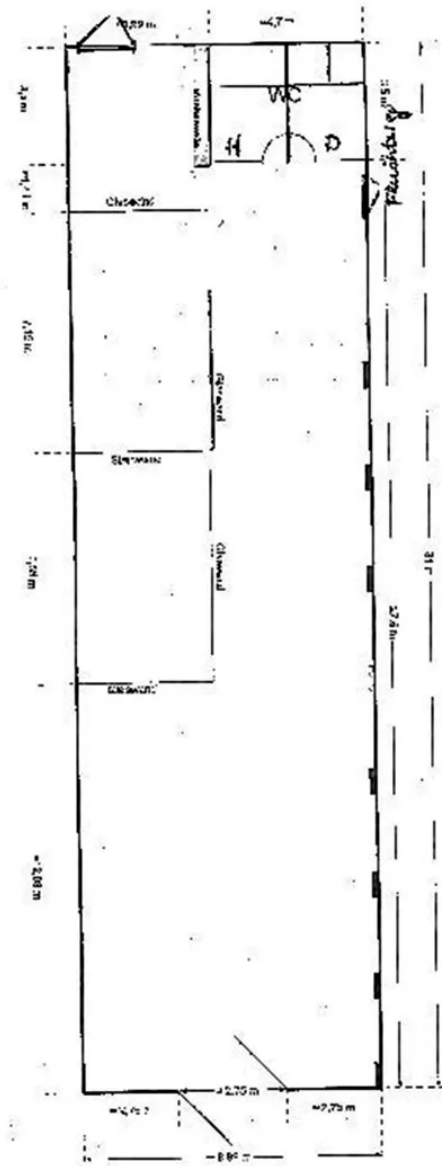
Weitere Ansichten Haus 14 u. 16d



Weitere Ansichten Haus 14 u. 16d

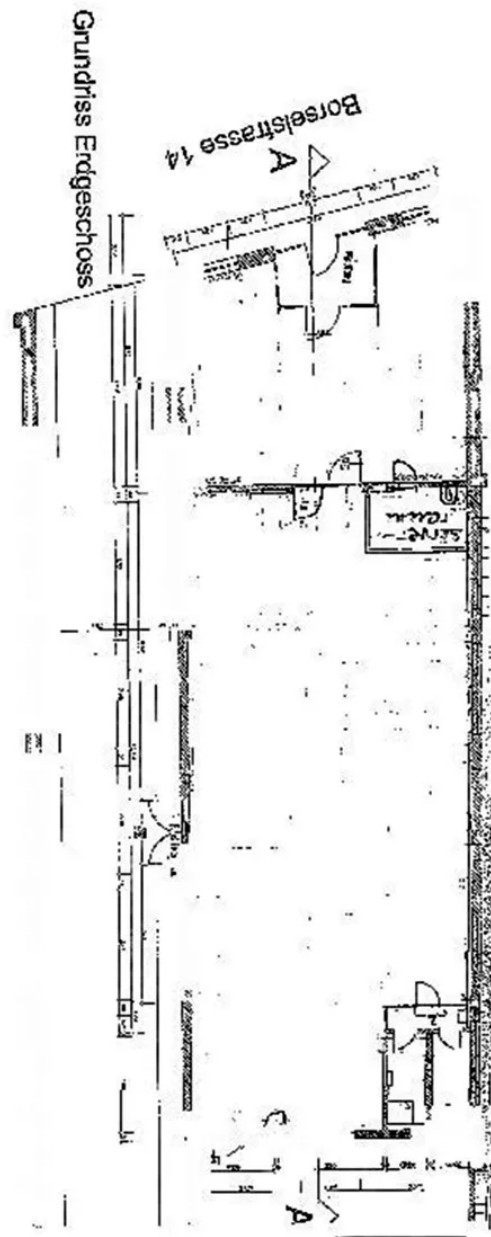


Grundriss EG (ca. 293m²)



Grundriss

Grundriss Borselstr. 16d, EG - ca. 270



Grundriss Borselstr. 14, EG - ca. 245