



Büro- / Praxisfläche in Norderstedt zu vermieten

OBJEKT-ID

596416

ECKDATEN

Adresse	22848 Norderstedt
Kaltmiete pro m ²	11,00 €/m ²
Nebenkosten	2,95 €/m ²
Gesamtfläche	446 m ²
Bürofläche verfügbar	446 m ²
Teilbar ab	170 m ²
Verfügbar ab	nach Vereinbarung

KOSTEN

Courtage * Die Courtagefreiheit dieser Vermietung setzt einen Mietvertragsabschluss mit einer Mindest-Vertragslaufzeit von 5 Jahren voraus. Für den Fall der kurzfristigeren Vertragslaufzeit wird dem Mieter eine Courtage in Höhe von 3 Brutto-Monatsmieten zzgl. gesetzl. MwSt. berechnet.

ANSPRECH-PARTNER

Grossmann & Berger GmbH
Herr Bennet Thode
Bleichenbrücke 9 (Stadthöfe)
20354 Hamburg Neustadt
Telefon: 00494035080288
E-Mail: b.thode@grossmann-berger.de

OBJEKT-BESCHREIBUNG

Die hier angebotene Büro- / Praxisfläche befindet sich am Eingang der Europaallee.

In Absprache mit dem Eigentümer kann der Grundriss ganz nach Ihrem Bedarf angepasst werden. Außenliegender Sonnenschutz, eine CAT7- Verkabelung und Stellplätze in der hauseigenen Tiefgarage runden dieses Angebot ab.

Supermärkte, Restaurants und Drogerien befinden sich nur einen Steinwurf entfernt.

SONSTIGES

* Die Courtagefreiheit dieser Vermietung setzt einen Mietvertragsabschluss mit einer Mindest-Vertragslaufzeit von 5 Jahren voraus. Für den Fall der kurzfristigeren Vertragslaufzeit wird dem Mieter eine Courtage in Höhe von 3 Brutto-Monatsmieten zzgl. gesetzl. MwSt. berechnet.

IMPRESSUM

Grossmann & Berger GmbH
Immobilien dienstleister
Bleichenbrücke 9 (Stadthöfe)
20354 Hamburg

Telefon: +49 40 350802-0
Telefax: +49 40 350802-36

E-Mail: info@grossmann-berger.de
Website: www.grossmann-berger.de

Vertretungsberechtigte Geschäftsführung:
Andreas Rehberg (Sprecher), Andreas Gnielka, Björn Holzwarth, Volker Widdra

Vorsitzender des Aufsichtsrats:
Dr. Olaf Oesterhelweg

Eintrag im Handelsregister:
Registergericht: AG Hamburg
Registernummer: HRB 25866

Berufsaufsichtsbehörde:

Bezirksamt Hamburg-Mitte, Fachamt Verbraucherschutz, Gewerbe und Umwelt, Klosterwall 2
(Block A), 20095 Hamburg

Umsatzsteuer-Identifikationsnummer gemäß § 27a UStG:

DE 118 556 939

BILDER



Weitere Ansichten - 1. OG (ca. 276m²)



Weitere Ansichten - 1. OG (ca. 276m²)



Weitere Ansichten 1. OG (ca. 170m²)



Weitere Ansichten 1. OG (ca. 170m²)



Weitere Ansichten 1. OG (ca. 170m²)



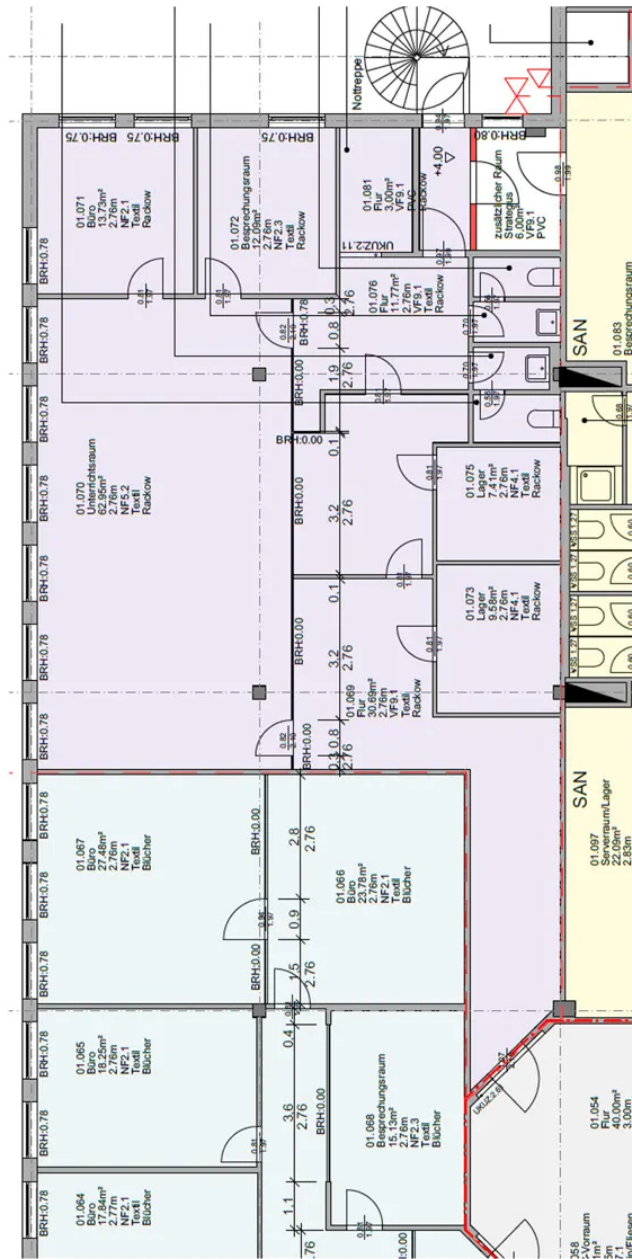
Weitere Ansichten 1. OG (ca. 170m²)



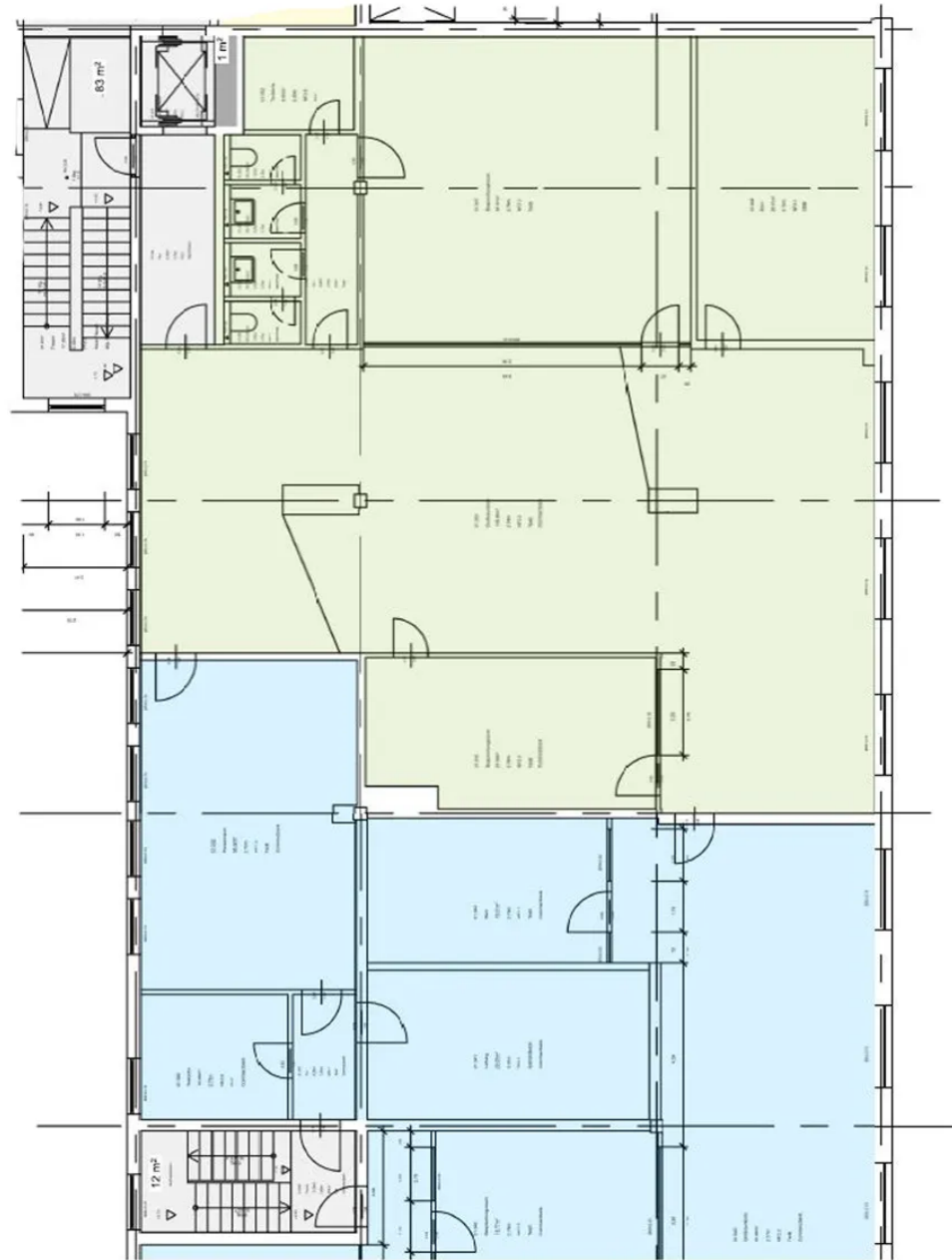
Weitere Ansichten 1. OG (ca. 170m²)



Weitere Ansichten 1. OG (ca. 170m²)



Grundriss 1. OG (ca. 170m²)



Grundriss - 1. OG (ca. 276m²)