



## Hochwertig und modern! Ihr neues Büro im coolsten Gewerbeobjekt Harburgs

### OBJEKT-ID

GPR3474

### ECKDATEN

Adresse	21079 Hamburg
Kaltmiete pro m <sup>2</sup>	14,50 €/m <sup>2</sup>
Nebenkosten	3,60 €/m <sup>2</sup>
Gesamtfläche	1.780 m <sup>2</sup>
Bürofläche verfügbar	1.780 m <sup>2</sup>
Teilbar ab	135 m <sup>2</sup>

---

Verfügbar ab	kurzfristig
Primärenergieträger	Gas
Energiepass	Energiebedarfsausweis

---

**KOSTEN**

Courtage \* Die Courtagefreiheit dieser Vermietung setzt einen Mietvertragsabschluss mit einer Mindestvertragslaufzeit von 5 Jahren voraus. Für den Fall der kurzfristigeren Vertragslaufzeit wird dem Mieter eine Courtage in Höhe von 3 Brutto-Monatsmieten zzgl. gesetzl. MwSt. berechnet.

---

**ANSPRECH-  
PARTNER**

Grossmann & Berger GmbH  
Herr Bennet Thode  
Bleichenbrücke 9 (Stadthöfe)  
20354 Hamburg Neustadt  
Telefon: 00494035080288  
E-Mail: b.thode@grossmann-berger.de

**OBJEKT-  
BESCHREIBUNG**

Direkt am Wasser bietet "Das Silo" repräsentative und moderne Büroflächen mit schönen Blicksituationen. Die Ausstattung der besonderen Büroflächen ist individuell und hochwertig. Unterschiedliche Büroformen vom Einpersonbüro, Team-, Kombi- bis Großraumbüro sind umsetzbar. Die Deckenhöhe beträgt 3 m. Die Harburger Innenstadt mit guter Infrastruktur ist schnell zu erreichen. In unmittelbarer Nähe wurde eine Quartiersgarage errichtet, in der Pkw-Stellplätze angemietet werden können.

Ein Empfangsservice sowie ein umfangreiches Gastronomieangebot sind weitere Vorteile, die für dieses außergewöhnliche Objekt sprechen.

**SONSTIGES**

\* Die Courtagefreiheit dieser Vermietung setzt einen Mietvertragsabschluss mit einer Mindestvertragslaufzeit von 5 Jahren voraus. Für den Fall der kurzfristigeren Vertragslaufzeit wird dem Mieter eine Courtage in Höhe von 3 Brutto-Monatsmieten zzgl. gesetzl. MwSt. berechnet.

**IMPRESSUM**

Grossmann & Berger GmbH  
Immobilien dienstleister  
Bleichenbrücke 9 (Stadthöfe)  
20354 Hamburg

Telefon: +49 40 350802-0  
Telefax: +49 40 350802-36

E-Mail: info@grossmann-berger.de  
Website: www.grossmann-berger.de

Vertretungsberechtigte Geschäftsführung:  
Andreas Rehberg (Sprecher), Andreas Gnielka, Björn Holzwarth, Volker Widdra

Vorsitzender des Aufsichtsrats:  
Dr. Olaf Oesterhelweg

Eintrag im Handelsregister:  
Registergericht: AG Hamburg  
Registernummer: HRB 25866

Berufsaufsichtsbehörde:  
Bezirksamt Hamburg-Mitte, Fachamt Verbraucherschutz, Gewerbe und Umwelt, Klosterwall 2  
(Block A), 20095 Hamburg

Umsatzsteuer-Identifikationsnummer gemäß § 27a UStG:  
DE 118 556 939

BILDER



Weitere Ansichten



Weitere Ansichten



Weitere Ansichten



Weitere Ansichten



Weitere Ansichten



Weitere Ansichten



Weitere Ansichten



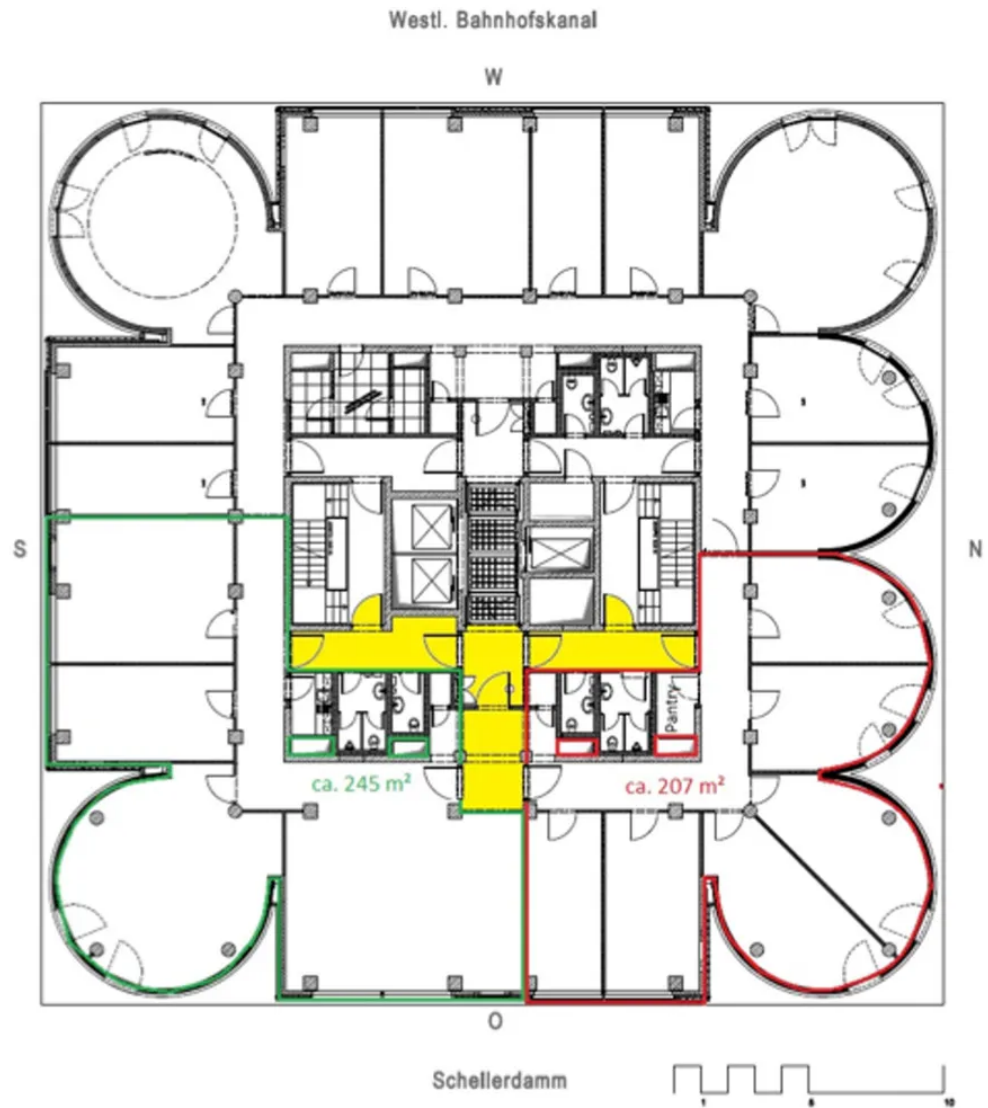
Weitere Ansichten



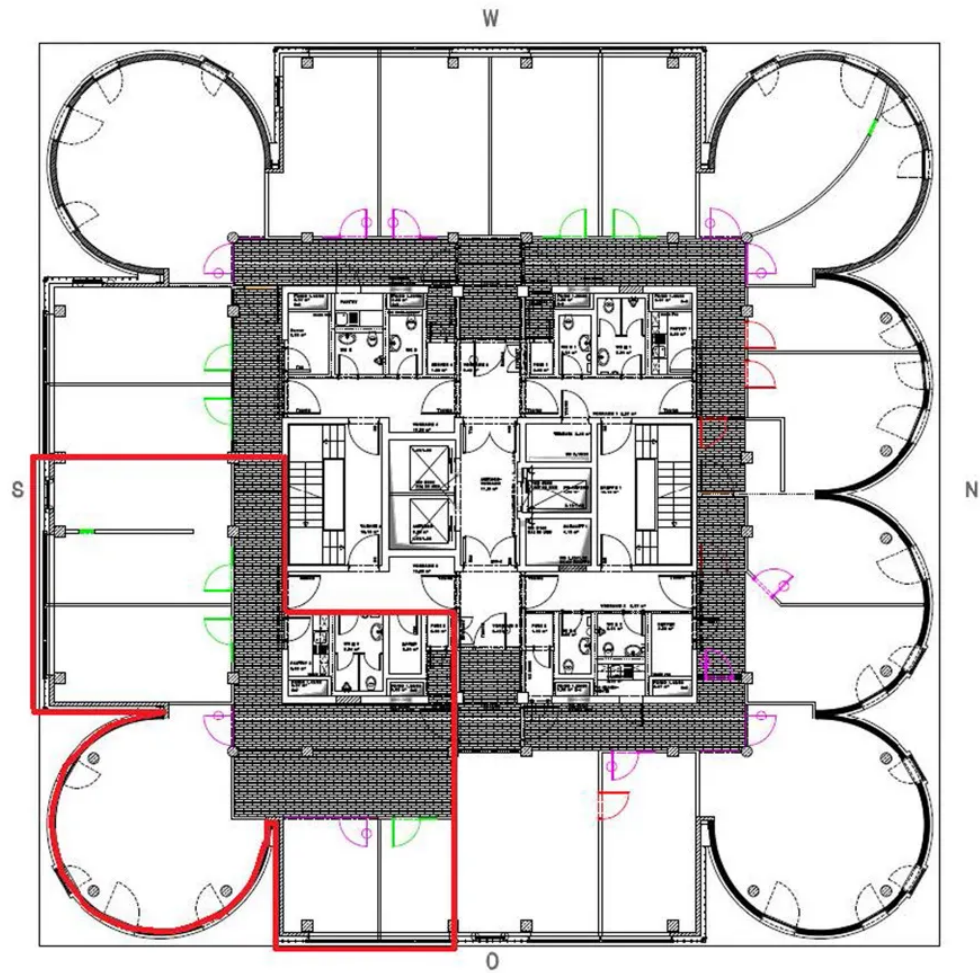
Weitere Ansichten



Grundriss 3. OG (ca. 135m<sup>2</sup>)



Grundriss 5. OG (ca. 245m<sup>2</sup>)



Grundriss 9. OG (ca. 234m<sup>2</sup>)