



## "Watermark" - Atemberaubend in jeglicher Hinsicht

### OBJEKT-ID

GPR14943

### ECKDATEN

Adresse	20457 Hamburg
Kaltmiete pro m <sup>2</sup>	25,00 €/m <sup>2</sup>
Nebenkosten	7,00 €/m <sup>2</sup>
Gesamtfläche	4.607 m <sup>2</sup>
Bürofläche verfügbar	4.607 m <sup>2</sup>
Teilbar ab	765 m <sup>2</sup>
Verfügbar ab	kurzfristig

---

Energiepass

---

Energiebedarfsausweis

---

**KOSTEN**

---

Courtage 5.-7. OG: 3 Brutto-Monatsmieten restl. Flächen: courtagefrei für den Mieter

---

**ANSPRECH-  
PARTNER**

Grossmann & Berger GmbH  
Herr Bennet Thode  
Bleichenbrücke 9 (Stadthöfe)  
20354 Hamburg Neustadt  
Telefon: 00494035080288  
E-Mail: b.thode@grossmann-berger.de

**OBJEKT-  
BESCHREIBUNG**

Im Mittelpunkt des architektonisch beeindruckenden Gebäudekomplexes steht der von dem Hamburger Architekturbüro Störmer Murphy and Partners geplante 70 m hohe Bürohaus-Neubau. Der unmittelbar benachbarte Neubau "Shipyard" wurde langfristig durch das Unternehmen Kühne + Nagel angemietet.

Der Office Tower "Watermark" genügt hinsichtlich Architektur und Ausstattung höchsten Ansprüchen. Die flexiblen und gleichzeitig effizienten Büroflächen (Achismaß von 1,35 m) verfügen über eine lichte Deckenhöhe von 3 m, offenbare raumhohe Fenster, windunabhängigen außenliegenden Sonnenschutz, Designer-Stehleuchten, Kühlung über Betonkernaktivierung, Be- und Entlüftungsanlage in allen Räumen, Bürokernwände mit integrierten Glaselementen etc. Im 18. OG steht den Mietern eine ca. 330 m<sup>2</sup> große Dachterrasse zur Verfügung. Zusätzlich können im Keller Lagerflächen für 10,00 € / m<sup>2</sup> mtl. zzgl. gesetzl. MwSt. angemietet werden.

Die angestrebten Gebäudezertifizierungen in Gold sowohl nach dem HafenCity-Standard als auch nach DGNB werden auch für die Zukunft qualitätsvolle Arbeitswelten sicherstellen.

Gern würden wir Sie im Rahmen einer Besichtigung von den überragenden Blickachsen sowie den weiteren Vorzügen dieses Gebäudes überzeugen!

**IMPRESSUM**

Grossmann & Berger GmbH  
Immobilien dienstleister  
Bleichenbrücke 9 (Stadthöfe)  
20354 Hamburg

Telefon: +49 40 350802-0  
Telefax: +49 40 350802-36

E-Mail: [info@grossmann-berger.de](mailto:info@grossmann-berger.de)  
Website: [www.grossmann-berger.de](http://www.grossmann-berger.de)

Vertretungsberechtigte Geschäftsführung:  
Andreas Rehberg (Sprecher), Andreas Gnielka, Björn Holzwarth, Volker Widdra

Vorsitzender des Aufsichtsrats:

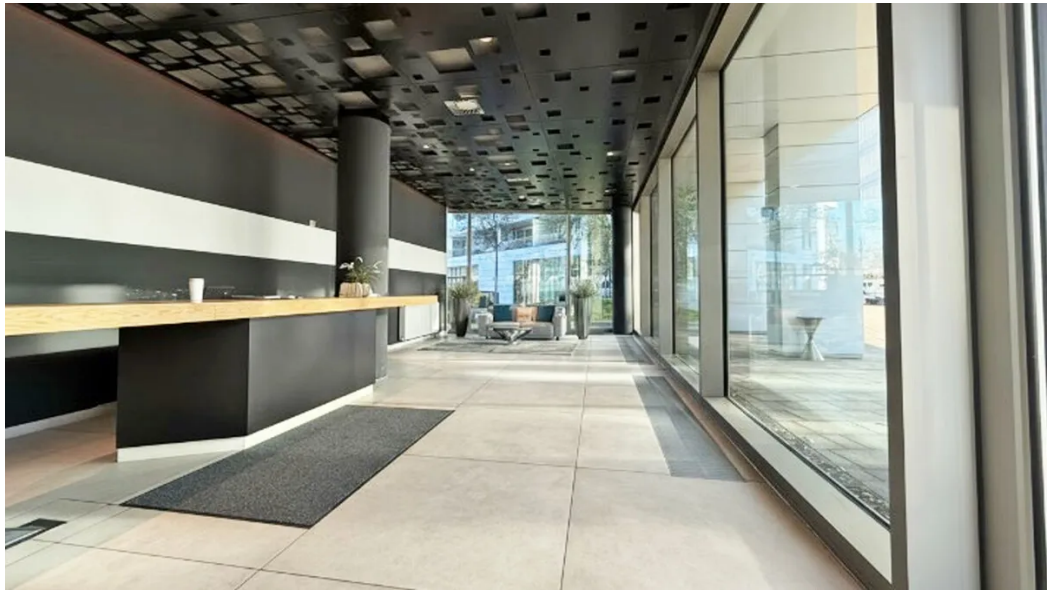
Dr. Olaf Oesterhelweg

Eintrag im Handelsregister:  
Registergericht: AG Hamburg  
Registernummer: HRB 25866

Berufsaufsichtsbehörde:  
Bezirksamt Hamburg-Mitte, Fachamt Verbraucherschutz, Gewerbe und Umwelt, Klosterwall 2  
(Block A), 20095 Hamburg

Umsatzsteuer-Identifikationsnummer gemäß § 27a UStG:  
DE 118 556 939

BILDER



Weitere Ansichten - repräsentativer Haupteingang



Weitere Ansichten 5.-7. OG



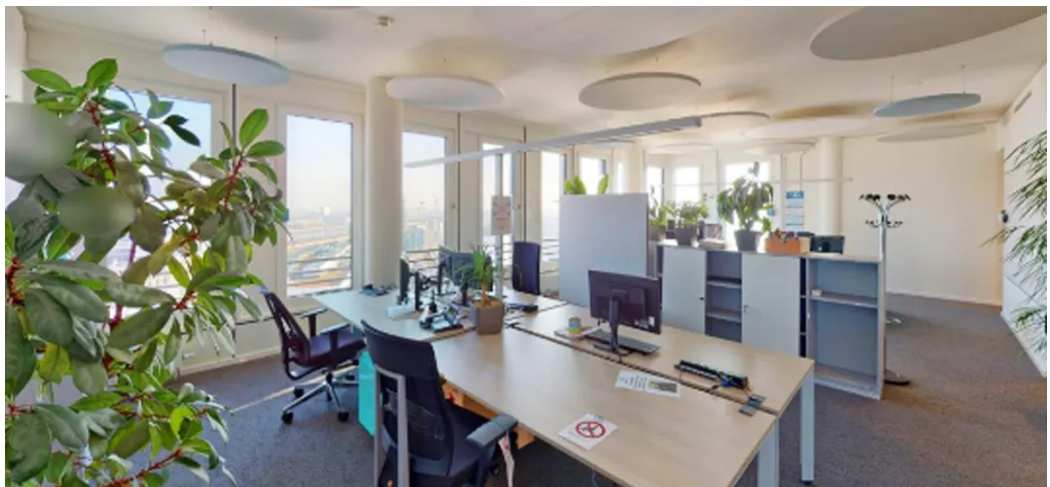
Weitere Ansichten 5.-7. OG



Weitere Ansichten 5.-7. OG



Weitere Ansichten 5.-7. OG



Weitere Ansichten



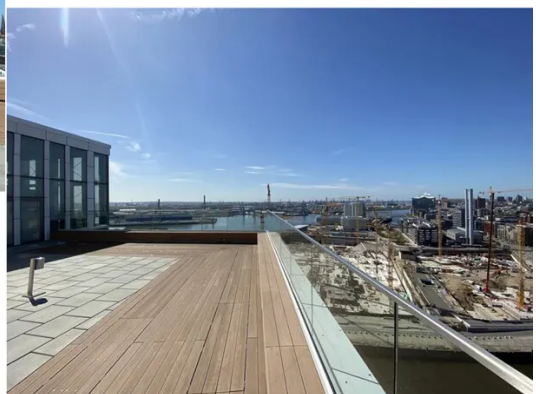
Weitere Ansichten



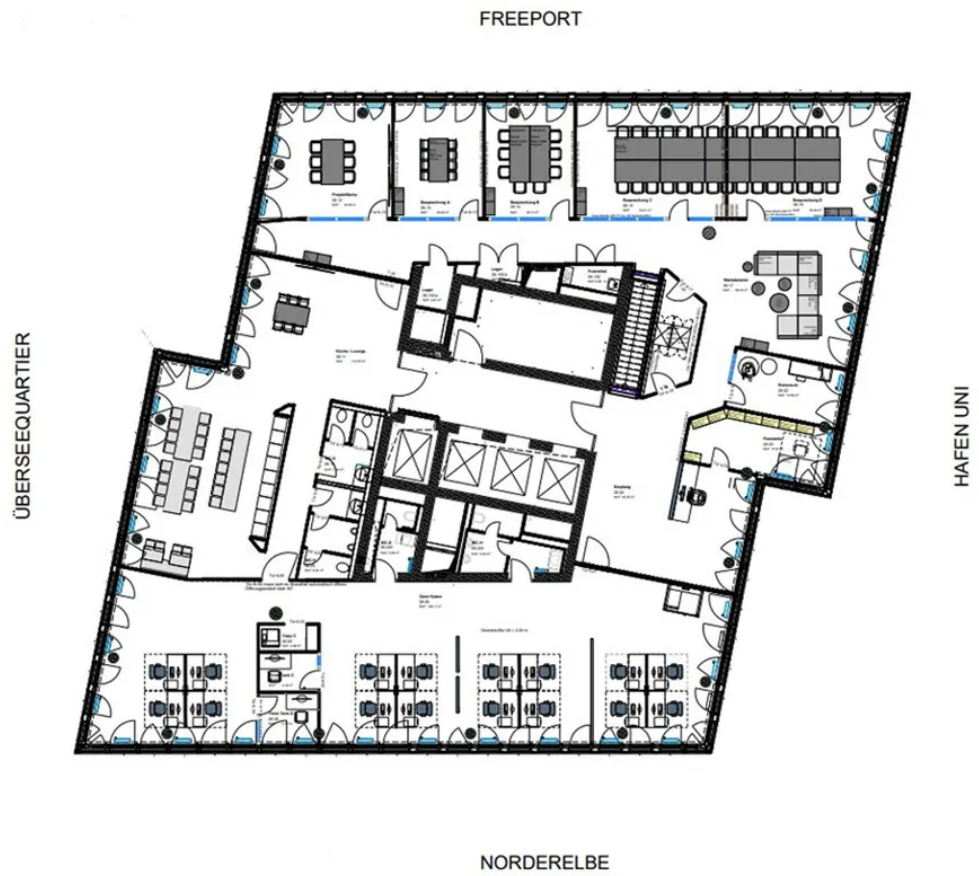
Weitere Ansichten



Weitere Ansichten



Weitere Ansichten - Dachterrasse



Grundriss Regelgeschoss



Grundriss 4. OG



Grundriss 10. OG



Grundriss 11. OG