



City-Repräsentanz

OBJEKT-ID

GPR3203

ECKDATEN

Adresse	20355 Hamburg
Kaltmiete pro m ²	26,00 €/m ²
Nebenkosten	5,50 €/m ²
Gesamtfläche	2.712 m ²
Bürofläche verfügbar	2.712 m ²
Teilbar ab	286 m ²
Verfügbar ab	kurzfristig

Baujahr	2000
---------	------

Energiepass	Energiebedarfsausweis
-------------	-----------------------

KOSTEN

Courtage UVM: 3 Brutto-Monatsmieten restl. Flächen: courtagefrei für den Mieter*, * Die Courtagefreiheit dieser Vermietung setzt einen Mietvertragsabschluss mit einer Mindest-Vertragslaufzeit von 5 Jahren voraus. Für den Fall der kurzfristigeren Vertragslaufzeit wird dem Mieter eine Courtage in Höhe von 3 Brutto-Monatsmieten zzgl. gesetzl. MwSt. berechnet.

**ANSPRECH-
PARTNER**

Grossmann & Berger GmbH
Herr Bennet Thode
Bleichenbrücke 9 (Stadthöfe)
20354 Hamburg Neustadt
Telefon: 00494035080288
E-Mail: b.thode@grossmann-berger.de

**OBJEKT-
BESCHREIBUNG**

In werbewirksamer Ecklage, mitten in der Hamburger City, zwischen Gänsemarkt und den Wallanlagen liegt dieses transparente, moderne Bürohaus: Ein Objekt mit großem Wiedererkennungswert!

Die aufwendige Doppelfassade gewährt optimalen Schallschutz, die raumhohe Verglasung garantiert eine exzellente Belichtung. Durch das Achsraster von 1,35 m bis 1,42 m sind flexible Raumaufteilungsvarianten denkbar und eine besonders wirtschaftliche Nutzung möglich. Auf Anfrage können im Untergeschoss Lagerflächen zu € 7,50/m² mtl. zzgl. gesetzl. MwSt. angemietet werden. Kühldecken sorgen für ein angenehmes Raumklima.

IMPRESSUM

Grossmann & Berger GmbH
Immobilien dienstleister
Bleichenbrücke 9 (Stadthöfe)
20354 Hamburg

Telefon: +49 40 350802-0
Telefax: +49 40 350802-36

E-Mail: info@grossmann-berger.de
Website: www.grossmann-berger.de

Vertretungsberechtigte Geschäftsführung:
Andreas Rehberg (Sprecher), Andreas Gnielka, Björn Holzwarth, Volker Widdra

Vorsitzender des Aufsichtsrats:
Dr. Olaf Oesterhelweg

Eintrag im Handelsregister:
Registergericht: AG Hamburg

Registernummer: HRB 25866

Berufsaufsichtsbehörde:

Bezirksamt Hamburg-Mitte, Fachamt Verbraucherschutz, Gewerbe und Umwelt, Klosterwall 2
(Block A), 20095 Hamburg

Umsatzsteuer-Identifikationsnummer gemäß § 27a UStG:

DE 118 556 939

BILDER



Weitere Ansichten



Weitere Ansichten



Beispielansicht



Beispielansicht



Beispielansicht



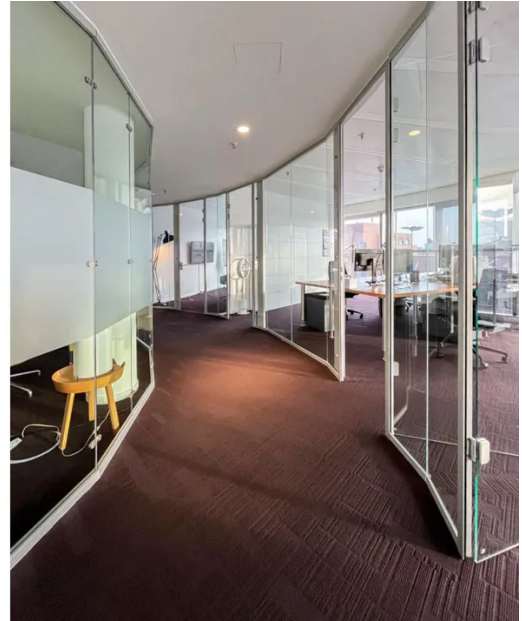
Beispielansicht



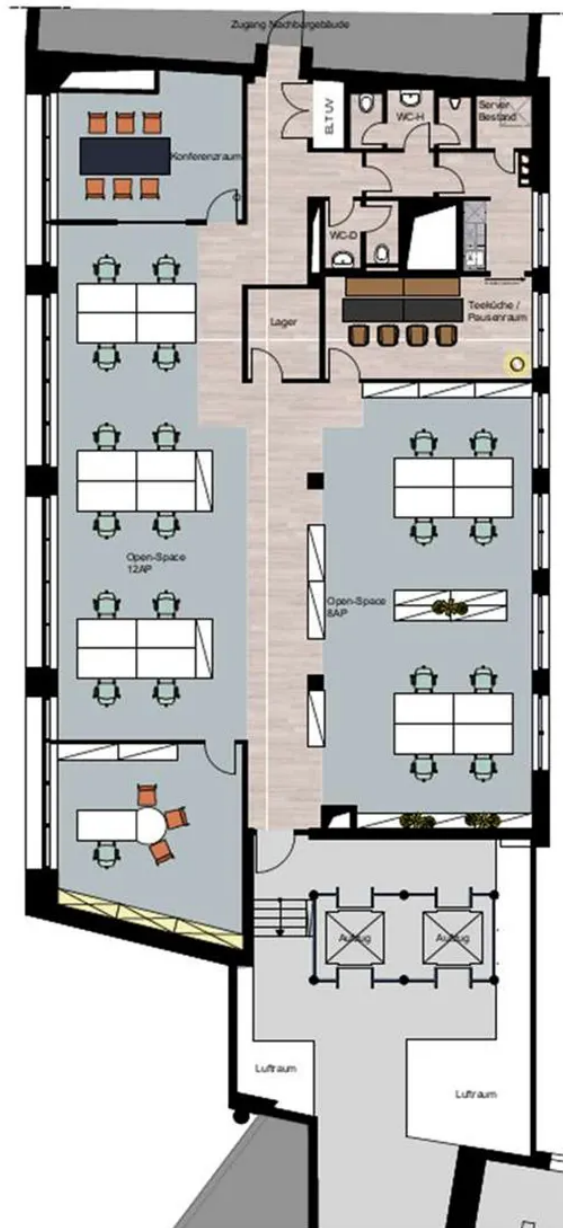
Beispielansicht



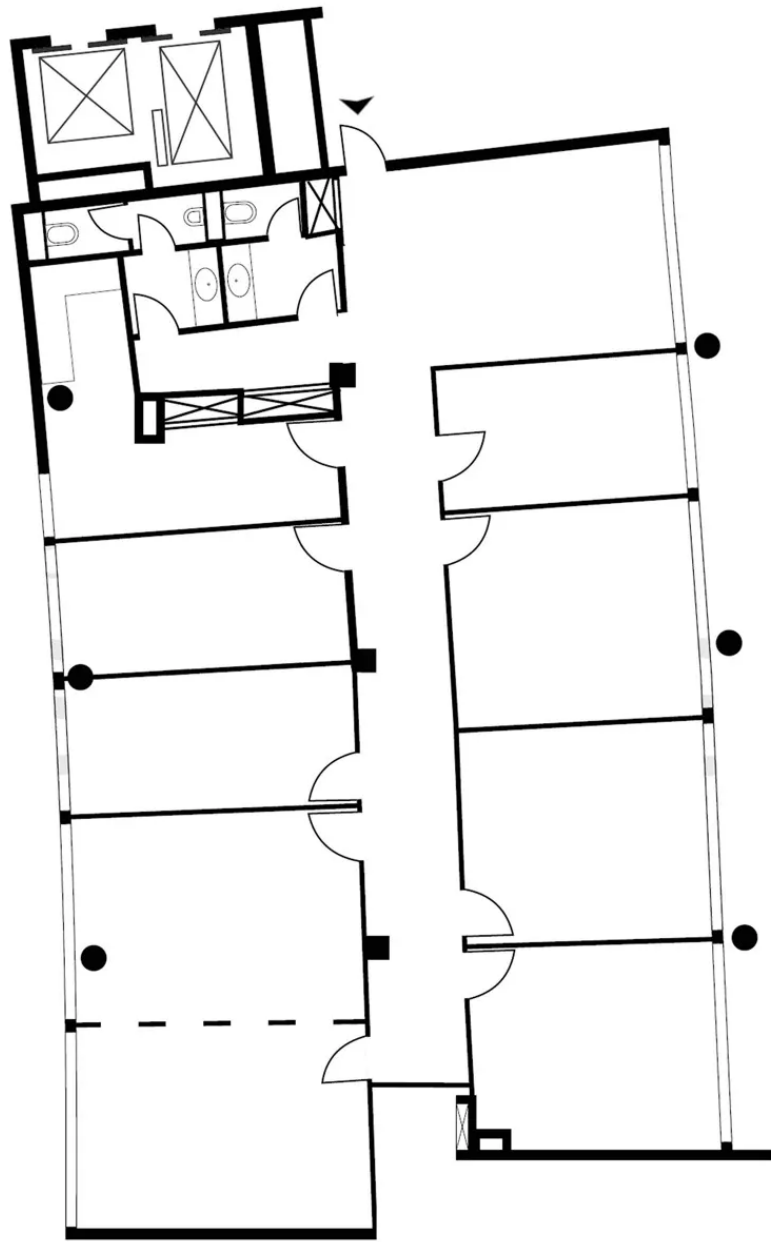
Beispielansicht



Weitere Ansichten 7. OG

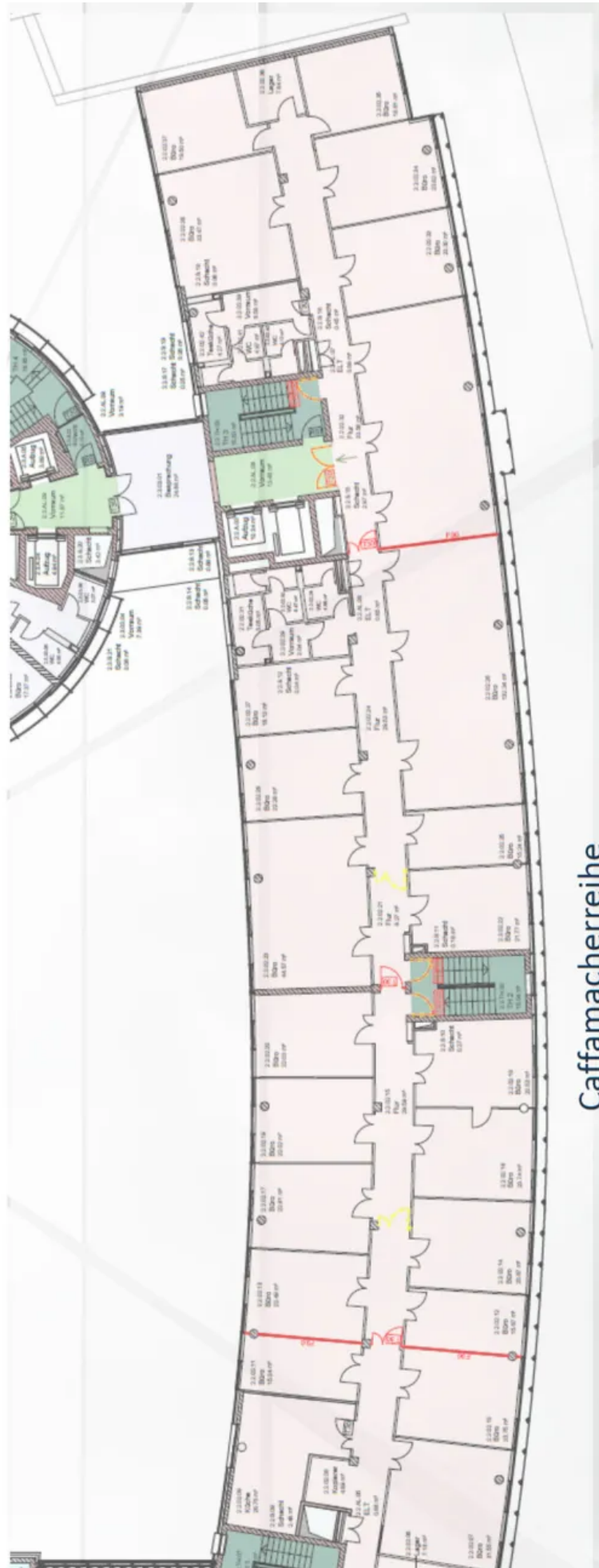


1. OG - ca. 295 m²



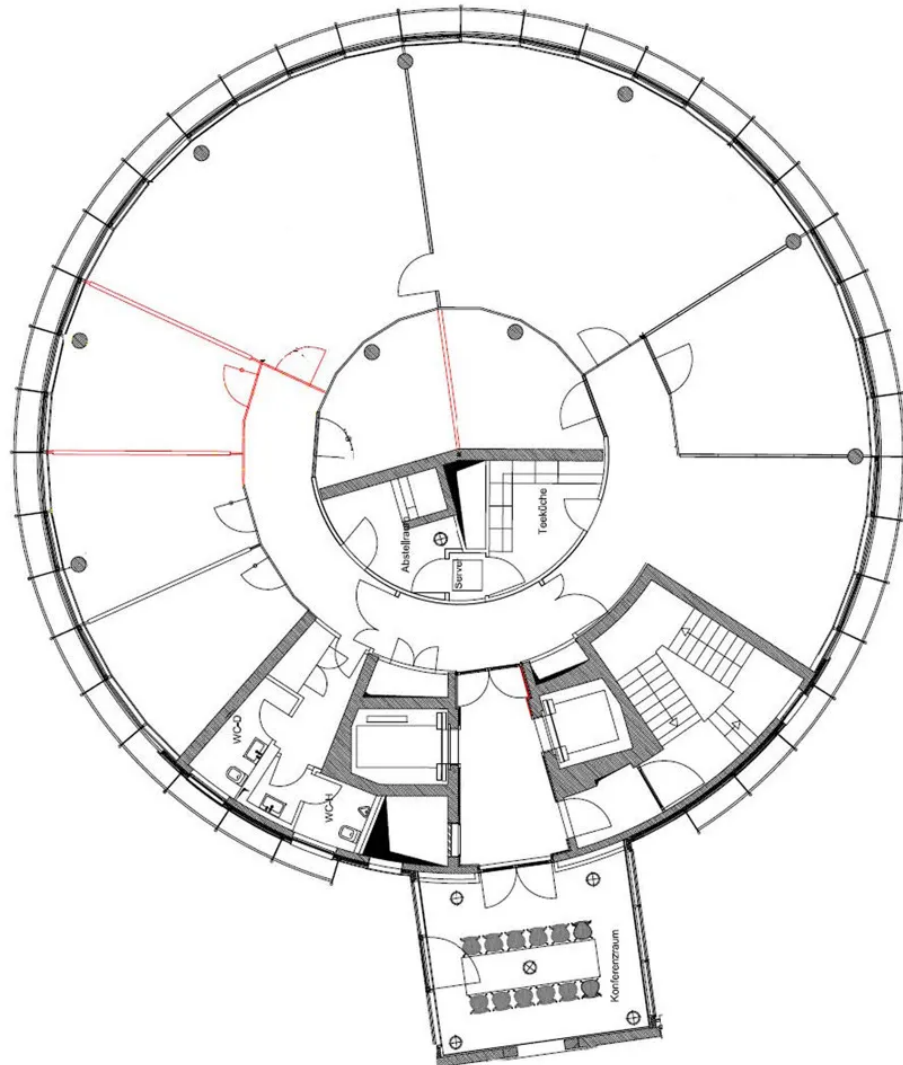
Grundriss 1. OG - ca. 286 m²



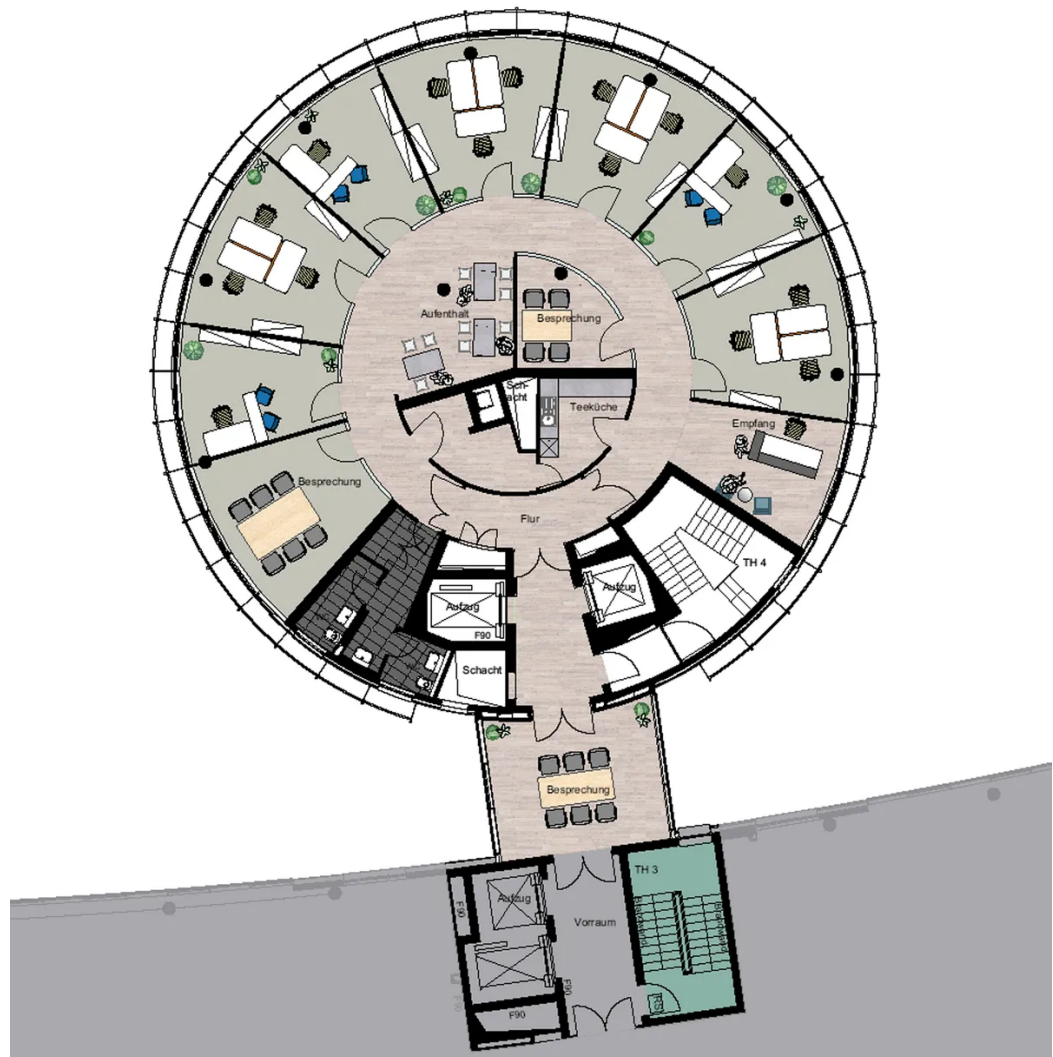


Caffamacherreihe

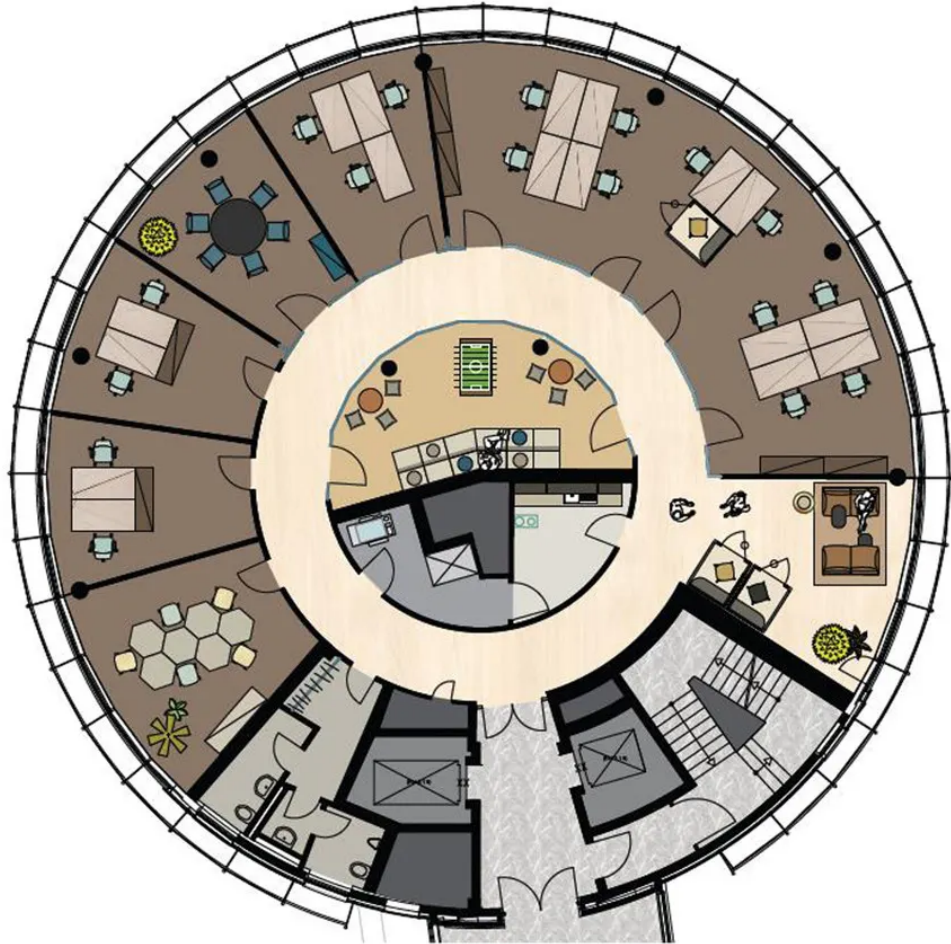
Grundriss 2. OG - ca. 1.071 m² (teilbar ab ca. 519 m²)



Grundriss 2. OG (ca. 361m²)



Grundriss 5. OG - ca. 361 m²



Grundriss 7. OG - ca. 338 m²