



## Loftartige Flächen direkt am Wasser. Ihr Büro im Fleethaus!

### OBJEKT-ID

GPR11040

### ECKDATEN

Adresse	21079 Hamburg
Kaltmiete pro m <sup>2</sup>	14,50 €/m <sup>2</sup>
Nebenkosten	3,60 €/m <sup>2</sup>
Gesamtfläche	739 m <sup>2</sup>
Bürofläche verfügbar	739 m <sup>2</sup>
Teilbar ab	287 m <sup>2</sup>

---

Etage	6
Verfügbar ab	kurzfristig
Primärenergieträger	Gas

---

**KOSTEN**

Courtage \* Die Courtagefreiheit dieser Vermietung setzt einen Mietvertragsabschluss mit einer Mindest-Vertragslaufzeit von 5 Jahren voraus. Für den Fall der kurzfristigeren Vertragslaufzeit wird dem Mieter eine Courtage in Höhe von 3 Brutto-Monatsmieten zzgl. gesetzl. MwSt.berechnet.

---

**ANSPRECH-PARTNER**

Grossmann & Berger GmbH  
Herr Bennet Thode  
Bleichenbrücke 9 (Stadthöfe)  
20354 Hamburg Neustadt  
Telefon: 00494035080288  
E-Mail: b.thode@grossmann-berger.de

**OBJEKT-BESCHREIBUNG**

Die hier angebotenen Büroflächen, die sich in einem traditionellen Speicher direkt am Wasser befindet, überzeugt durch die Kombination aus historischem Charme und moderner Ausstattung. Eine leistungsstarke EDV, das hauseigene Parkhaus sowie eine flexible Grundrissstruktur sprechen für dieses besondere Objekt. In Absprache mit dem Eigentümer können die Flächen nach Ihren Vorstellungen gestaltet werden.

Ein täglich anwesender Hausmeisterservice, ein Postverteilservice sowie der nächtliche Sicherheitsdienst sind weitere Aspekte, die für dieses Objekt sprechen. Neben der Möglichkeit ausreichend Stellplätze zu günstigen Konditionen anzumieten ist das öffentliche Verkehrsnetz über die Buslinien 142 und 154 sowie den 1,5 Kilometer entfernten Harburger Bahnhof erschlossen.

**SONSTIGES**

\* Die Courtagefreiheit dieser Vermietung setzt einen Mietvertragsabschluss mit einer Mindest-Vertragslaufzeit von 5 Jahren voraus. Für den Fall der kurzfristigeren Vertragslaufzeit wird dem Mieter eine Courtage in Höhe von 3 Brutto-Monatsmieten zzgl. gesetzl. MwSt.berechnet.

**IMPRESSUM**

Grossmann & Berger GmbH  
Immobilien dienstleister  
Bleichenbrücke 9 (Stadthöfe)  
20354 Hamburg

Telefon: +49 40 350802-0  
Telefax: +49 40 350802-36

E-Mail: [info@grossmann-berger.de](mailto:info@grossmann-berger.de)  
Website: [www.grossmann-berger.de](http://www.grossmann-berger.de)

Vertretungsberechtigte Geschäftsführung:

Andreas Rehberg (Sprecher), Andreas Gnielka, Björn Holzwarth, Volker Widdra

Vorsitzender des Aufsichtsrats:

Dr. Olaf Oesterhelweg

Eintrag im Handelsregister:

Registergericht: AG Hamburg

Registernummer: HRB 25866

Berufsaufsichtsbehörde:

Bezirksamt Hamburg-Mitte, Fachamt Verbraucherschutz, Gewerbe und Umwelt, Klosterwall 2  
(Block A), 20095 Hamburg

Umsatzsteuer-Identifikationsnummer gemäß § 27a UStG:

DE 118 556 939

BILDER



Titelbild klein



Weitere Ansichten



Weitere Ansichten



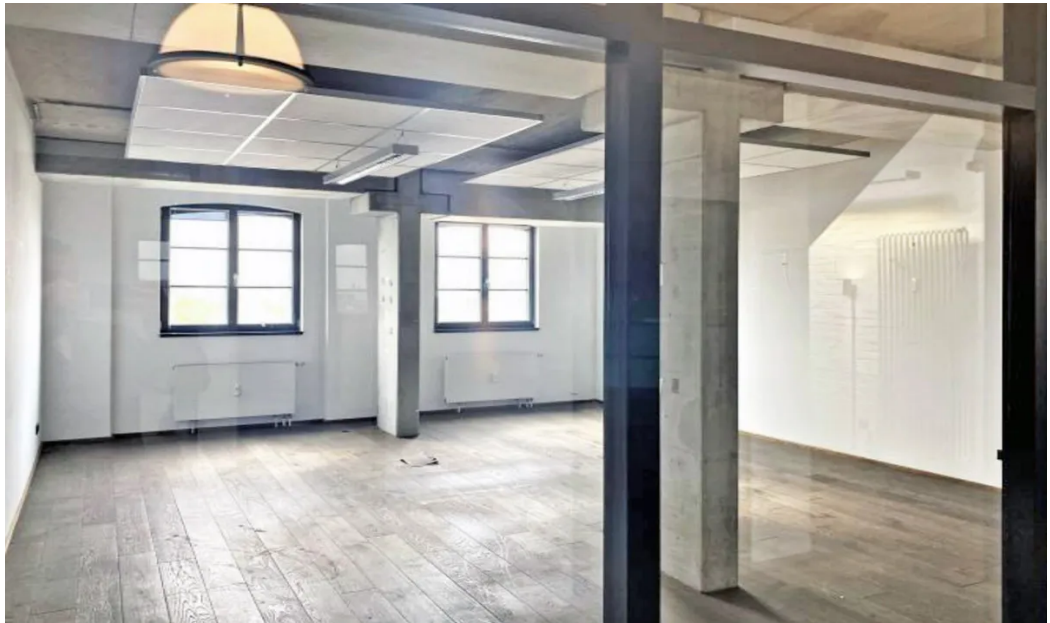
Weitere Ansichten



Weitere Ansichten



Weitere Ansichten



Weitere Ansichten



Weitere Ansichten



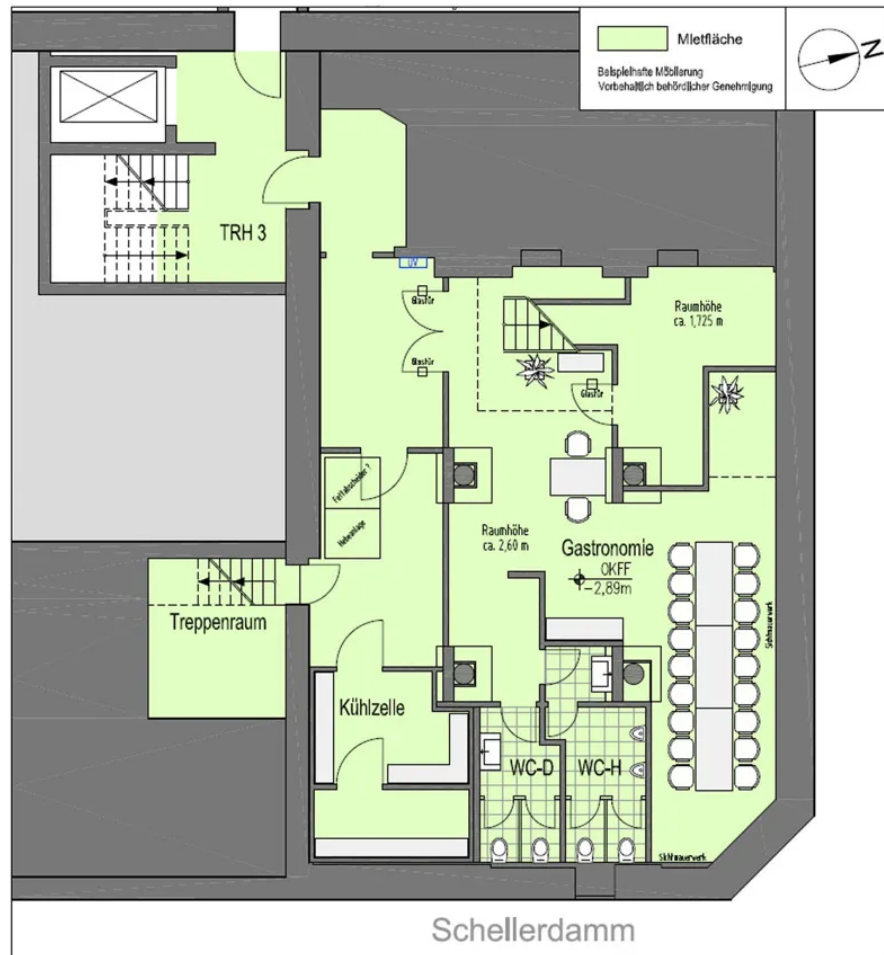
Weitere Ansichten



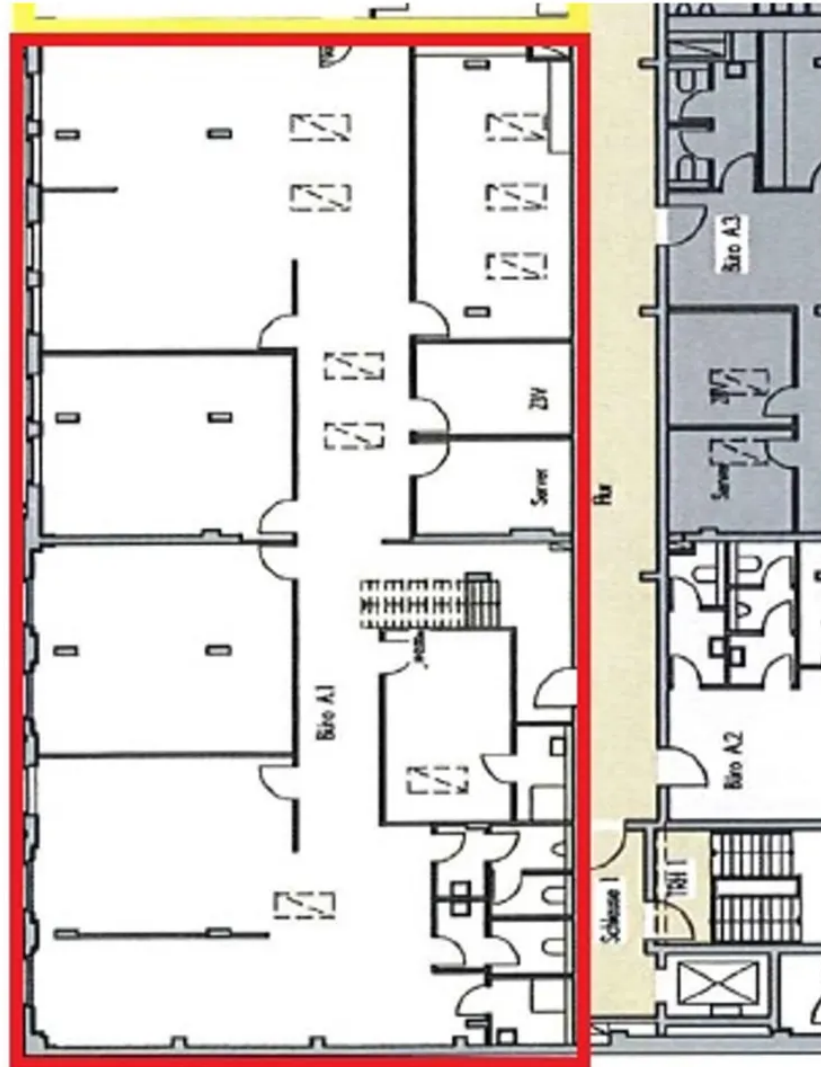
Weitere Ansichten



Grundriss EG-UG



Grundriss EG-UG



Grundriss 6. OG - ca. 452m<sup>2</sup>