



Büro- und Geschäftshaus in Hamburg

OBJEKT-ID

GPR8230

ECKDATEN

Adresse	20095 Hamburg
Kaltmiete pro m ²	22,00 €/m ²
Nebenkosten	3,70 €/m ²
Gesamtfläche	307 m ²
Bürofläche verfügbar	307 m ²
Teilbar ab	307 m ²
Verfügbar ab	kurzfristig

Primärenergieträger	Gas
Energiepass	Energiebedarfsausweis

KOSTEN

Courtage * Die Courtagefreiheit dieser Vermietung setzt einen Mietvertragsabschluss mit einer Mindest-Vertragslaufzeit von 5 Jahren voraus. Für den Fall der kurzfristigeren Vertragslaufzeit wird dem Mieter eine Courtage in Höhe von 3 Brutto-Monatsmieten zzgl. gesetzl. MwSt. berechnet.

ANSPRECH-PARTNER

Grossmann & Berger GmbH
Herr Bennet Thode
Bleichenbrücke 9 (Stadthöfe)
20354 Hamburg Neustadt
Telefon: 00494035080288
E-Mail: b.thode@grossmann-berger.de

OBJEKT-BESCHREIBUNG

Das Büro- und Geschäftshaus befindet sich im Hamburger Zentrum in einer guten und etablierten Bürolage.

Die insgesamt 307 m² befinden sich im 5. Obergeschoss und sind bequem mit dem Fahrstuhl erreichbar. Durch die vielen Fenster ist die Fläche optimal natürlich belichtet. Der Grundriss der Mieteinheit kann in enger Abstimmung mit der Eigentümerseite nach Ihren Wünschen angepasst werden.

Der Rathausplatz und die Mönckebergstraße sind bequem fußläufig zu erreichen. Auch das Angebot für die Mittagspause ist in dieser Ecke großzügig.

Die Anbindung an den ÖPNV ist über die Busstation "Rathausmarkt (Petrikirche)" und die U-Bahn-Station "Rathaus", welche binnen ca. 100 bis 180 m erreicht werden können, als hervorragend zu bezeichnen. Pkw-Stellplätze können in der hauseigenen Tiefgarage angemietet werden.

SONSTIGES

* Die Courtagefreiheit dieser Vermietung setzt einen Mietvertragsabschluss mit einer Mindest-Vertragslaufzeit von 5 Jahren voraus. Für den Fall der kurzfristigeren Vertragslaufzeit wird dem Mieter eine Courtage in Höhe von 3 Brutto-Monatsmieten zzgl. gesetzl. MwSt. berechnet.

IMPRESSUM

Grossmann & Berger GmbH
Immobilien dienstleister
Bleichenbrücke 9 (Stadthöfe)
20354 Hamburg

Telefon: +49 40 350802-0
Telefax: +49 40 350802-36

E-Mail: info@grossmann-berger.de

Website: www.grossmann-berger.de

Vertretungsberechtigte Geschäftsführung:

Andreas Rehberg (Sprecher), Andreas Gnielka, Björn Holzwarth, Volker Widdra

Vorsitzender des Aufsichtsrats:

Dr. Olaf Oesterhelweg

Eintrag im Handelsregister:

Registergericht: AG Hamburg

Registernummer: HRB 25866

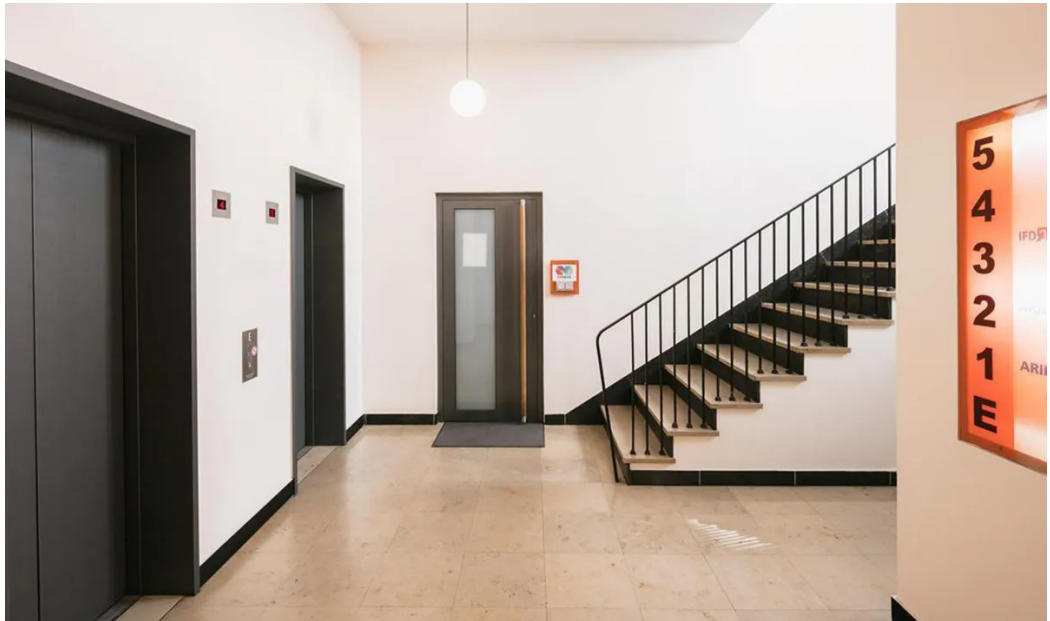
Berufsaufsichtsbehörde:

Bezirksamt Hamburg-Mitte, Fachamt Verbraucherschutz, Gewerbe und Umwelt, Klosterwall 2
(Block A), 20095 Hamburg

Umsatzsteuer-Identifikationsnummer gemäß § 27a UStG:

DE 118 556 939

BILDER



Weitere Ansichten



Weitere Ansichten



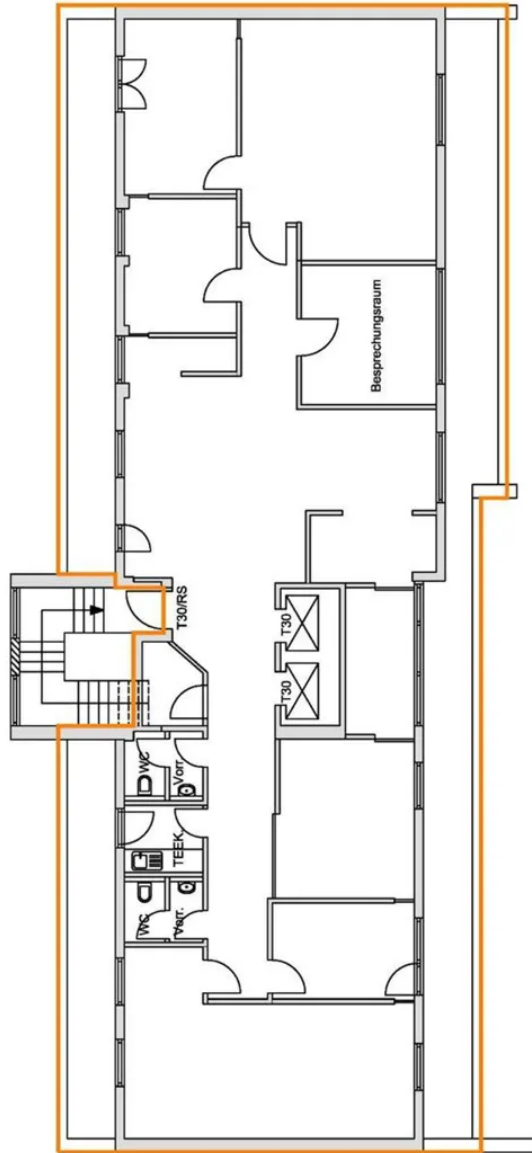
Weitere Ansichten



Weitere Ansichten



Weitere Ansichten



Grundriss 5. OG