



Historisches Bürohaus in exklusiver Citylage

OBJEKT-ID

587477

ECKDATEN

Adresse	20354 Hamburg
Kaltmiete pro m ²	26,00 €/m ²
Nebenkosten	6,50 €/m ²
Gesamtfläche	84 m ²
Bürofläche verfügbar	84 m ²
Teilbar ab	84 m ²
Verfügbar ab	kurzfristig

Primärenergieträger	Fernwärme
Energiepass	Energieverbrauchsausweis

KOSTEN

Courtage * Die Courtagefreiheit dieser Vermietung setzt einen Mietvertragsabschluss mit einer Mindest-Vertragslaufzeit von 5 Jahren voraus. Für den Fall der kurzfristigeren Vertragslaufzeit wird dem Mieter eine Courtage in Höhe von 3 Brutto-Monatsmieten zzgl. gesetzl. MwSt. berechnet.

ANSPRECH-PARTNER

Grossmann & Berger GmbH
Herr Bennet Thode
Bleichenbrücke 9 (Stadthöfe)
20354 Hamburg Neustadt
Telefon: 00494035080288
E-Mail: b.thode@grossmann-berger.de

OBJEKT-BESCHREIBUNG

Das Büro- und Geschäftshaus befindet sich mitten im Neustadt-Viertel Hamburgs. Die Poststraße grenzt an das bekannte Einkaufscenter "Hanse Viertel" und der Neue Wall mit seinen zahlreichen Einkaufsmöglichkeiten sowie den vielfältigen Restaurants.

Hinter der historischen Fassade befinden sich modernisierte Büroflächen. Die vakante Fläche hat eine effiziente Raumaufteilung und durch die große Fensterfront eine helle und freundliche Belichtung. Die Fläche verfügt über eine Pantry und einen eigenen Sanitärbereich. Über einen Aufzug gelangen Sie in Ihre Mieteinheit. Stellplätze können Sie in unmittelbarer Nähe zum Objekt anmieten.

SONSTIGES

* Die Courtagefreiheit dieser Vermietung setzt einen Mietvertragsabschluss mit einer Mindest-Vertragslaufzeit von 5 Jahren voraus. Für den Fall der kurzfristigeren Vertragslaufzeit wird dem Mieter eine Courtage in Höhe von 3 Brutto-Monatsmieten zzgl. gesetzl. MwSt. berechnet.

IMPRESSUM

Grossmann & Berger GmbH
Immobilien dienstleister
Bleichenbrücke 9 (Stadthöfe)
20354 Hamburg

Telefon: +49 40 350802-0
Telefax: +49 40 350802-36

E-Mail: info@grossmann-berger.de
Website: www.grossmann-berger.de

Vertretungsberechtigte Geschäftsführung:
Andreas Rehberg (Sprecher), Andreas Gnielka, Björn Holzwarth, Volker Widdra

Vorsitzender des Aufsichtsrats:

Dr. Olaf Oesterhelweg

Eintrag im Handelsregister:
Registergericht: AG Hamburg
Registernummer: HRB 25866

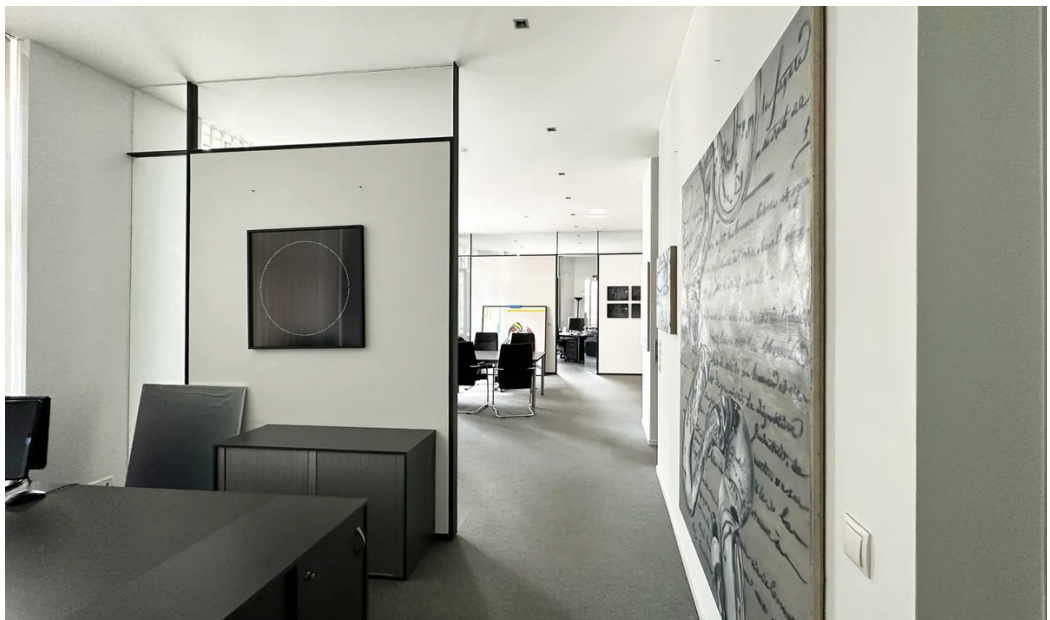
Berufsaufsichtsbehörde:
Bezirksamt Hamburg-Mitte, Fachamt Verbraucherschutz, Gewerbe und Umwelt, Klosterwall 2
(Block A), 20095 Hamburg

Umsatzsteuer-Identifikationsnummer gemäß § 27a UStG:
DE 118 556 939

BILDER



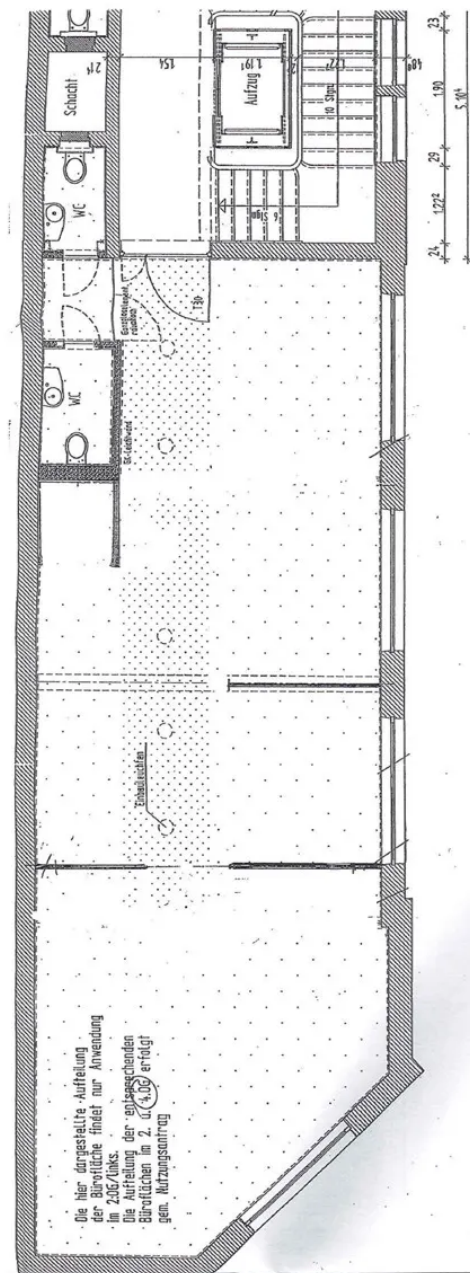
Beispielhafter Ausbeu Ansichten



Beispielhafter Ausbeu Ansichten



Beispielhafter Ausbeu Ansichten



Grundriss 4. OG