



7NINE - Kontorhaus modern interpretiert

OBJEKT-ID

586158

ECKDATEN

Adresse	20537 Hamburg
Kaltmiete pro m ²	17,70 €/m ²
Nebenkosten	4,00 €/m ²
Gesamtfläche	360 m ²
Bürofläche verfügbar	360 m ²
Verfügbar ab	nach Vereinbarung
Primärenergieträger	NAHWAERME

Energiepass	Energieverbrauchsausweis
Verbrauchskennwert	56.60

**ANSPRECH-
PARTNER**

Grossmann & Berger GmbH
Herr Jan Hansen
Bleichenbrücke 9 (Stadthöfe)
20354 Hamburg Neustadt
Telefon: 004940350802214
E-Mail: j.hansen@grossmann-berger.de

**OBJEKT-
BESCHREIBUNG**

Der repräsentative siebengeschossige Bürohausneubau "7NINE" in ruhiger und dennoch zentraler Lage innerhalb des Stadtteils City Süd vereint mit seiner verklinkerten Fassade und den großzügigen Fenstern mit grauen Profilen Tradition und Modernität. Die Architektur dieses zeitlosen Kontorhauses stammt von dem renommierten Büro agn Leusmann GmbH aus Hamburg.

Im 1. Obergeschoss steht eine ca. 360 m² große Bürofläche für eine flexible Untervermietung zur Verfügung. Die Fläche präsentiert sich mit einer hochwertigen Ausstattung und beinhaltet unter anderem eine lichte Deckenhöhe von 3 m, Hohlraumboden mit Bodentanks, LED-Stehleuchten mit direktem und indirektem Lichtanteil, akustisch wirksame Hybrid-Decken-Segel (Heizung und Kühlung), Glaswände, außenliegenden Sonnenschutz sowie Balkonflächen zum ruhigen Innenhof. Eine Übernahme der vorhandenen Möblierung kann besprochen werden.

Gern würden wir Sie im Rahmen einer persönlichen Präsentation von den Vorzügen dieser Fläche überzeugen und stehen Ihnen für eine Terminvereinbarung gern zur Verfügung.

SONSTIGES

Der Mietpreis ist abhängig von der Lage und Ausstattung im Objekt. Der Mietpreis beträgt ab 0,00 € / m² mtl. nettokalt.

Am 01. Mai 2014 ist die zweite Verordnung zur Änderung der Energieeinsparverordnung (EnEV 2014) in Kraft getreten. Nach den §§ 16,16 a EnEV ist der Eigentümer, Verkäufer, Vermieter, Verpächter und Leasinggeber bei der Vermarktung von Immobilien verpflichtet, den Energieausweis der Immobilie gemäß der gesetzlichen Vorgabe bei Besichtigungen auszuhändigen bzw. auszuhängen und bestimmte energetische Kennwerte aus dem Energieausweis in die Immobilieninserate und Exposés aufzunehmen. Für die Exposés, die noch keine energetischen Kennwerte enthalten, wurden diese Nachweise von uns bereits bei den Eigentümern angefordert und/oder befinden sich noch in der Erstellung.

IMPRESSUM

Grossmann & Berger GmbH
Immobilien dienstleister
Bleichenbrücke 9 (Stadthöfe)
20354 Hamburg

Telefon: +49 40 350802-0
Telefax: +49 40 350802-36

E-Mail: info@grossmann-berger.de
Website: www.grossmann-berger.de

Vertretungsberechtigte Geschäftsführung:
Andreas Rehberg (Sprecher), Andreas Gnielka, Björn Holzwarth, Volker Widdra

Vorsitzender des Aufsichtsrats:
Dr. Olaf Oesterhelweg

Eintrag im Handelsregister:
Registergericht: AG Hamburg
Registernummer: HRB 25866

Berufsaufsichtsbehörde:
Bezirksamt Hamburg-Mitte, Fachamt Verbraucherschutz, Gewerbe und Umwelt, Klosterwall 2
(Block A), 20095 Hamburg

Umsatzsteuer-Identifikationsnummer gemäß § 27a UStG:
DE 118 556 939

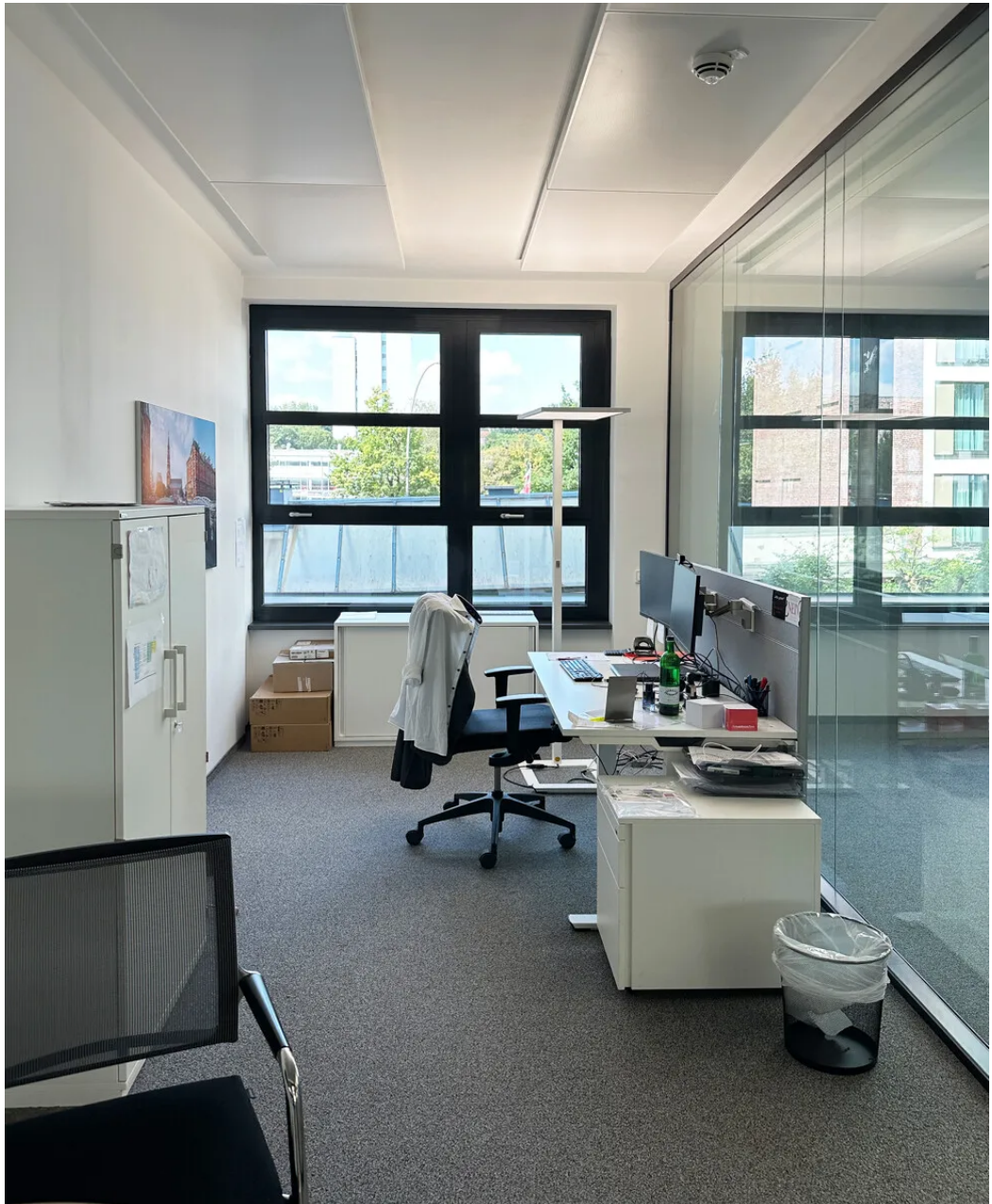
BILDER



Weitere Ansichten 1. OG



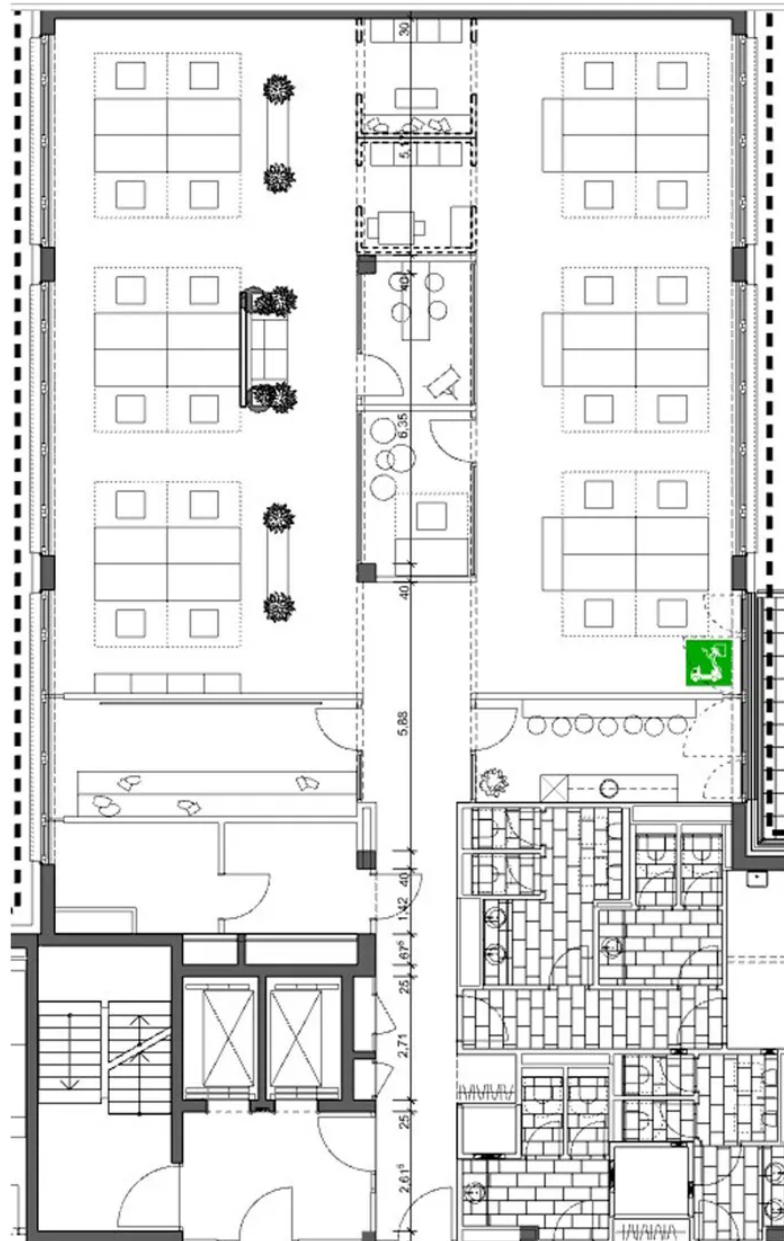
Weitere Ansichten 1. OG



Weitere Ansichten 1. OG



Weitere Ansichten 1. OG



Grundriss 1. OG (ca. 360m²)