



## 1A-Adresse mit Alsterblick

<b>OBJEKT-ID</b>	GPR11360	
<b>ECKDATEN</b>	Adresse	20095 Hamburg
	Gesamtfläche	230 m <sup>2</sup>
	Bürofläche verfügbar	230 m <sup>2</sup>
	Teilbar ab	33 m <sup>2</sup>
	Verfügbar ab	kurzfristig
<b>KOSTEN</b>	Courtage	1 Brutto-Monatsmiete

## ANSPRECH- PARTNER

Grossmann & Berger GmbH  
Frau Stefanie Emminger  
Bleichenbrücke 9 (Stadthöfe)  
20354 Hamburg Neustadt  
Telefon: 004940350802240  
E-Mail: s.emminger@grossmann-berger.de

## OBJEKT- BESCHREIBUNG

Sie möchten Ihr neues Büro in exklusiver Lage direkt an der Alster beziehen? Dann bietet Ihnen der Ballindamm genau das richtige Umfeld: In einem stilvollen, denkmalgeschützten Gebäude mit hanseatischen Architekturelementen erwartet Sie eine charmante Bürofläche, die Tradition und Moderne auf ideale Weise verbindet.

Großzügige Fenster mit Blick auf die Binnenalster sorgen nicht nur für ein helles, freundliches Arbeitsumfeld, sondern schaffen auch eine inspirierende Atmosphäre mit einzigartigem Wasserblick. Ob Einzelbüro, Teamfläche oder kombinierte Nutzung: Hier stehen Ihnen bereits ab 30 m<sup>2</sup> maßgeschneiderte Büroeinheiten zur Verfügung. So finden sowohl Start-ups als auch etablierte Unternehmen den passenden Raum für ihre Bedürfnisse.

Der Ballindamm gehört zu den prestigeträchtigsten Adressen Hamburgs – eingebettet zwischen Jungfernstieg, Hauptbahnhof und Mönckebergstraße. Die Lage überzeugt nicht nur durch ihre direkte Nähe zur Innenstadt, sondern vor allem durch die herausragende Anbindung an den öffentlichen Nahverkehr: Ob U-Bahn, S-Bahn, Regionalzüge oder Busse – nahezu alle Linien sind fußläufig in wenigen Minuten erreichbar.

Darüber hinaus profitieren Sie von einer Vielzahl an gastronomischen Angeboten, Cafés und Einkaufsmöglichkeiten direkt vor der Tür – ideal für die Mittagspause oder den informellen Austausch mit Geschäftspartnern.

Lassen Sie sich vor Ort überzeugen – wir freuen uns auf Ihre Anfrage!

## IMPRESSUM

Grossmann & Berger GmbH  
Immobilien dienstleister  
Bleichenbrücke 9 (Stadthöfe)  
20354 Hamburg

Telefon: +49 40 350802-0  
Telefax: +49 40 350802-36

E-Mail: [info@grossmann-berger.de](mailto:info@grossmann-berger.de)  
Website: [www.grossmann-berger.de](http://www.grossmann-berger.de)

Vertretungsberechtigte Geschäftsführung:  
Andreas Rehberg (Sprecher), Andreas Gnielka, Björn Holzwarth, Volker Widdra

Vorsitzender des Aufsichtsrats:  
Dr. Olaf Oesterhelweg

Eintrag im Handelsregister:  
Registergericht: AG Hamburg  
Registernummer: HRB 25866

Berufsaufsichtsbehörde:  
Bezirksamt Hamburg-Mitte, Fachamt Verbraucherschutz, Gewerbe und Umwelt, Klosterwall 2  
(Block A), 20095 Hamburg

Umsatzsteuer-Identifikationsnummer gemäß § 27a UStG:  
DE 118 556 939





Variante Anmietung Teilflächen (2. OG)



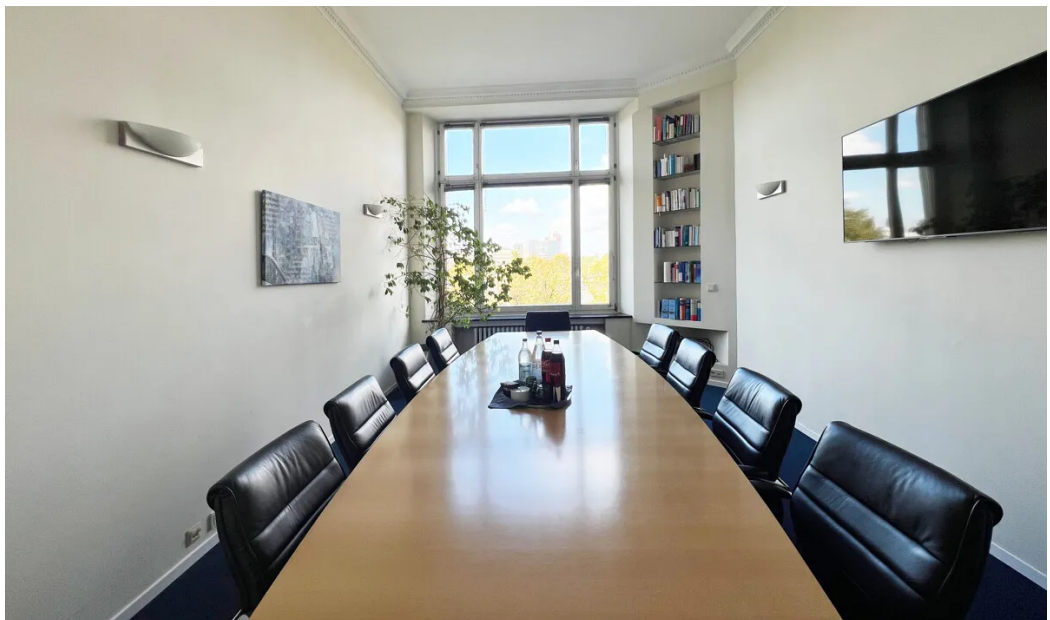
Weitere Ansichten



Weitere Ansichten



Weitere Ansichten



Weitere Ansichten



Weitere Ansichten



Weitere Ansichten



Weitere Ansichten



Weitere Ansichten