



## Safety first!

### OBJEKT-ID

GPR15849

### ECKDATEN

Adresse	20537 Hamburg
Gesamtfläche	2.000 m <sup>2</sup>
Bürofläche verfügbar	2.000 m <sup>2</sup>
Teilbar ab	400 m <sup>2</sup>
Verfügbar ab	kurzfristig

### KOSTEN

Courtage 3 Brutto-Monatsmieten, zzgl. gesetzlicher Mehrwertsteuer, gemäß unseren Geschäftsbedingungen

**ANSPRECH  
PARTNER**

Grossmann & Berger GmbH  
Herr Matthias Reidock  
Bleichenbrücke 9 (Stadthöfe)  
20354 Hamburg Neustadt  
Telefon: 00494035080244  
E-Mail: m.reidock@grossmann-berger.de

**OBJEKT-  
BESCHREIBUNG**

Wenn es etwas Besonderes sein darf.

Dieser Hochbunker befindet sich direkt am Südkanal in der City Süd und steht für eine neue, friedliche Nutzung zur Verfügung.

Ein Umbau der Fläche ist in einem gewissen Rahmen möglich.

Wenn Sie eine Fläche für eine sichere Sondernutzung suchen, freuen wir uns auf Ihren Anruf.

**IMPRESSUM**

Grossmann & Berger GmbH  
Immobilien dienstleister  
Bleichenbrücke 9 (Stadthöfe)  
20354 Hamburg

Telefon: +49 40 350802-0  
Telefax: +49 40 350802-36

E-Mail: info@grossmann-berger.de  
Website: www.grossmann-berger.de

Vertretungsberechtigte Geschäftsführung:  
Andreas Rehberg (Sprecher), Andreas Gnielka, Björn Holzwarth, Volker Widdra

Vorsitzender des Aufsichtsrats:  
Dr. Olaf Oesterhelweg

Eintrag im Handelsregister:  
Registergericht: AG Hamburg  
Registernummer: HRB 25866

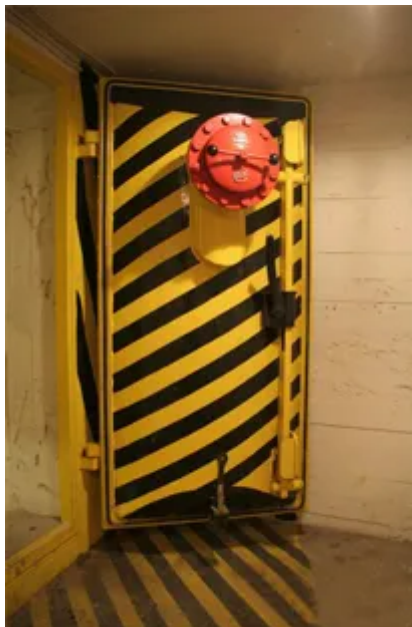
Berufsaufsichtsbehörde:  
Bezirksamt Hamburg-Mitte, Fachamt Verbraucherschutz, Gewerbe und Umwelt, Klosterwall 2  
(Block A), 20095 Hamburg

Umsatzsteuer-Identifikationsnummer gemäß § 27a UStG:  
DE 118 556 939

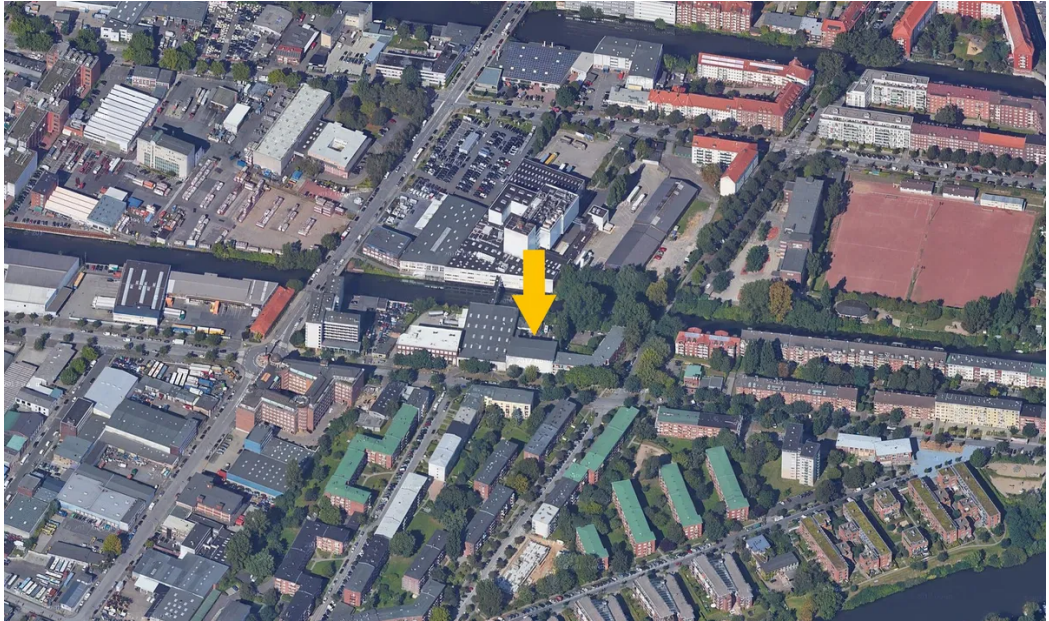
BILDER



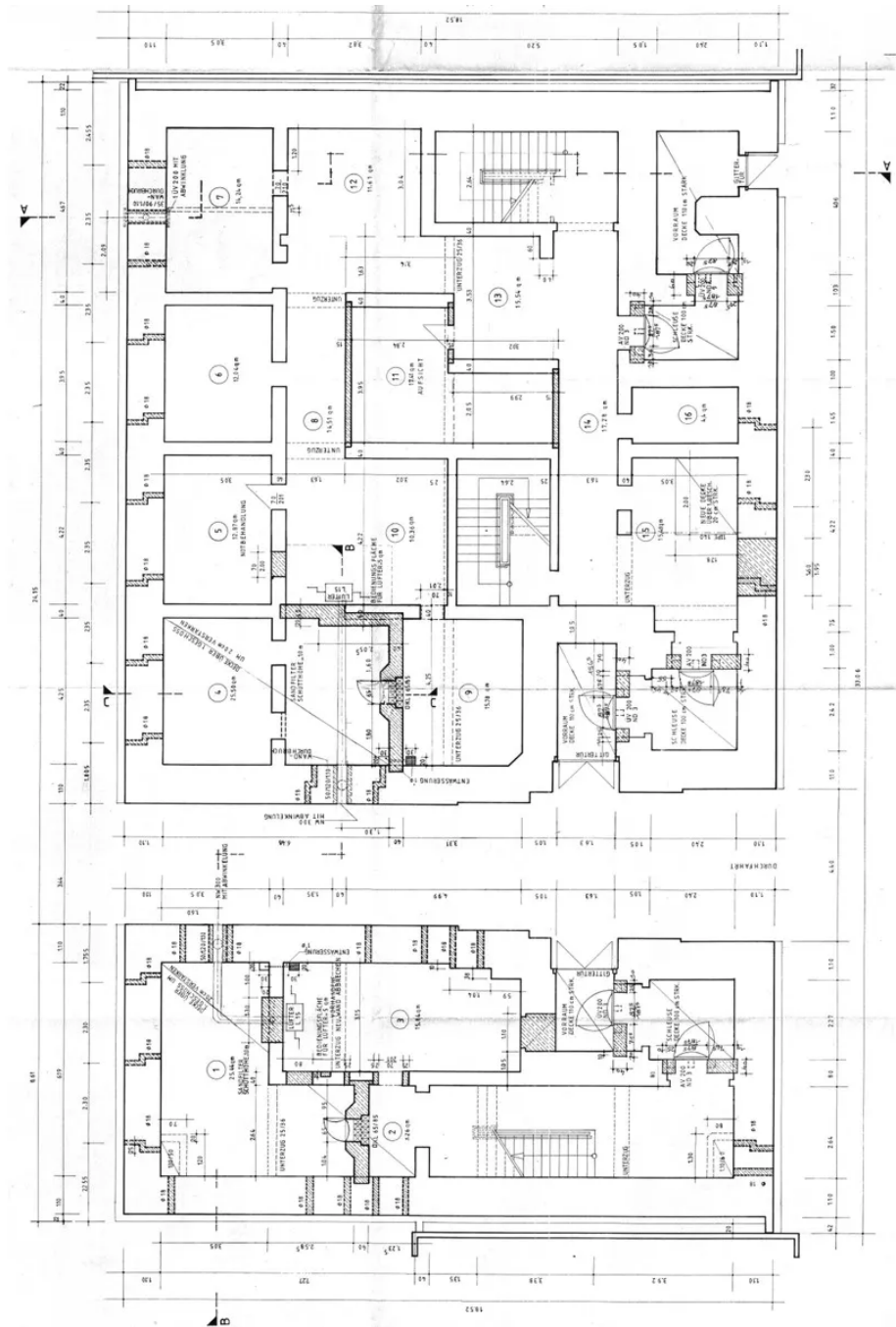
Weitere Ansichten



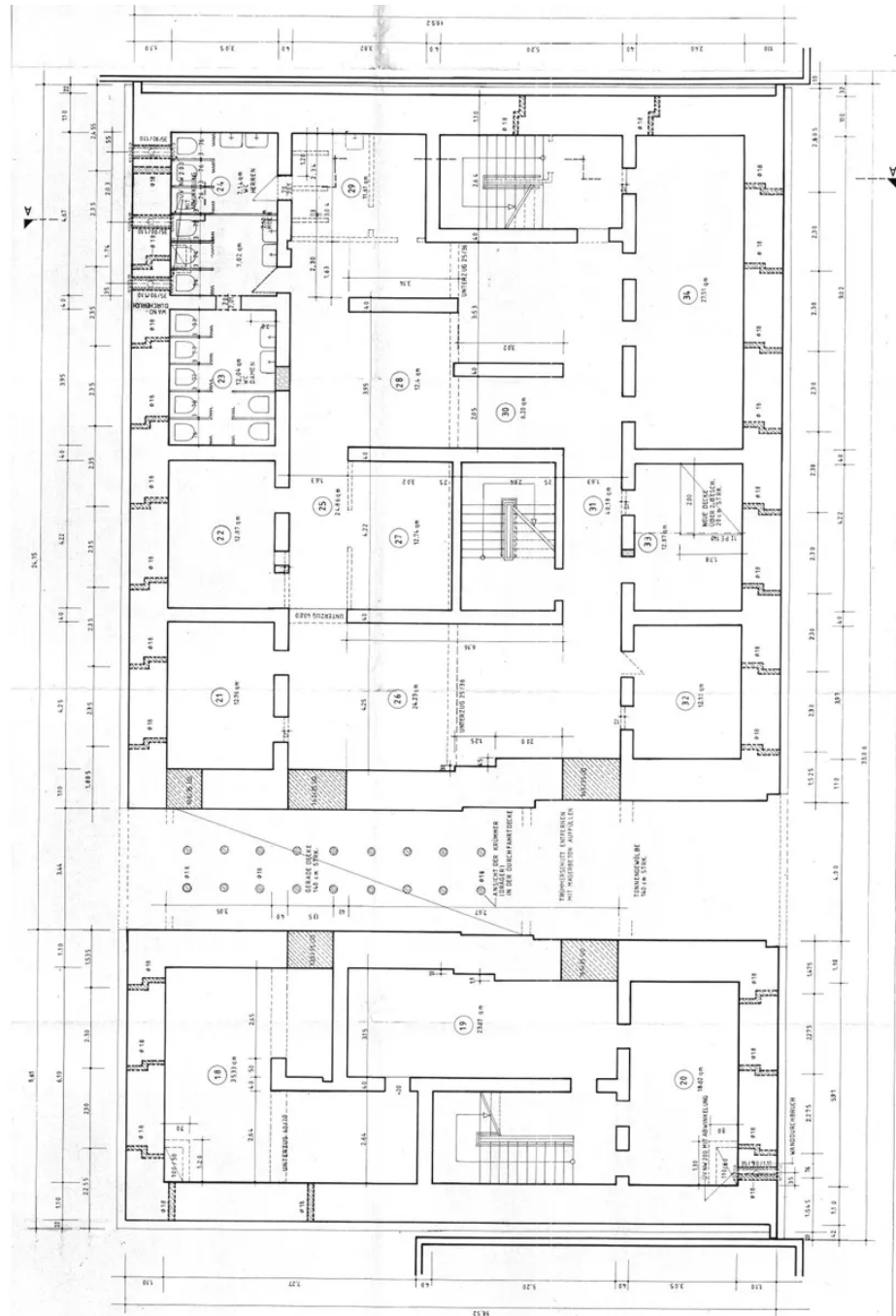
Weitere Ansichten



Weitere Ansichten

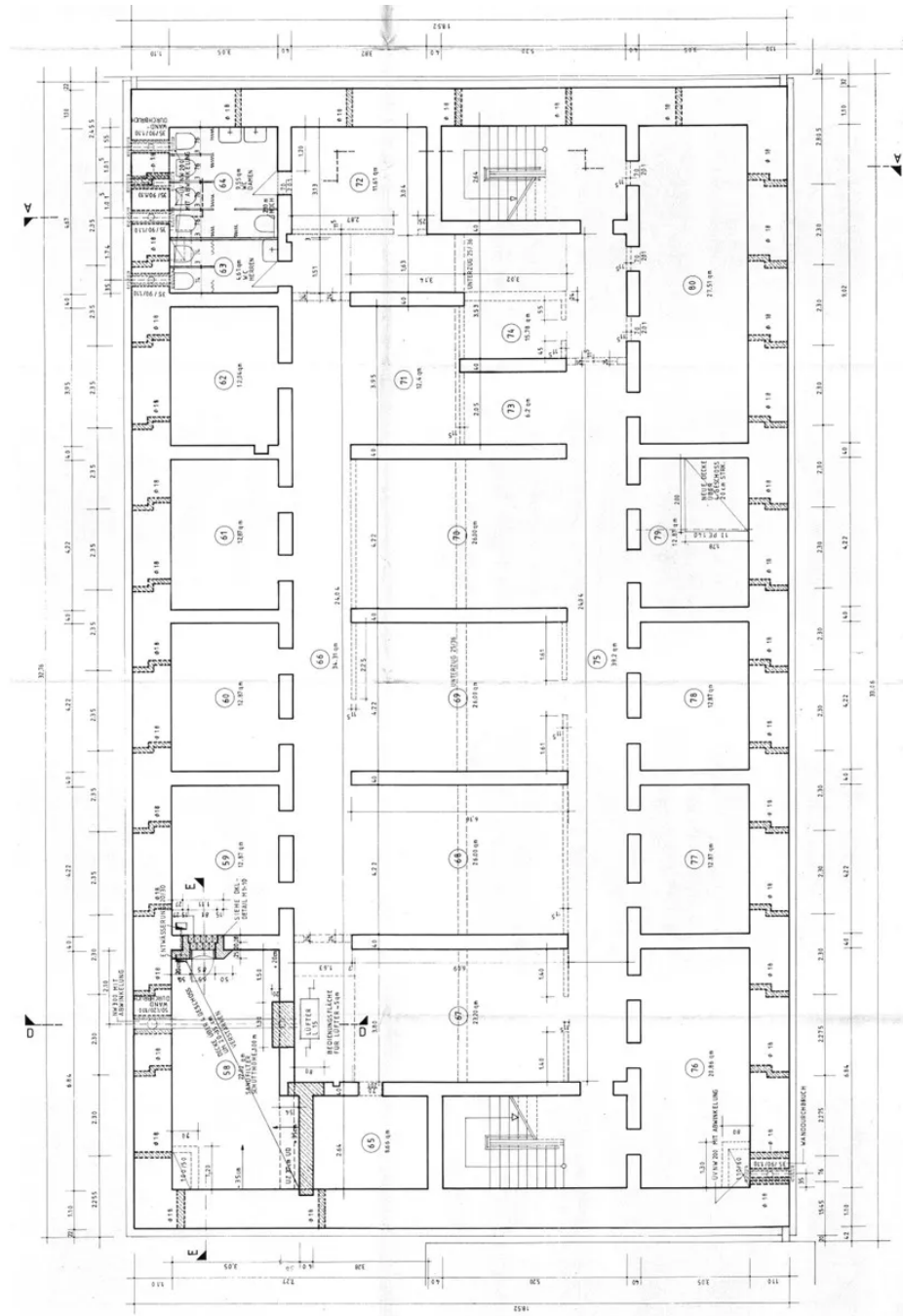


Grundriss 1. OG

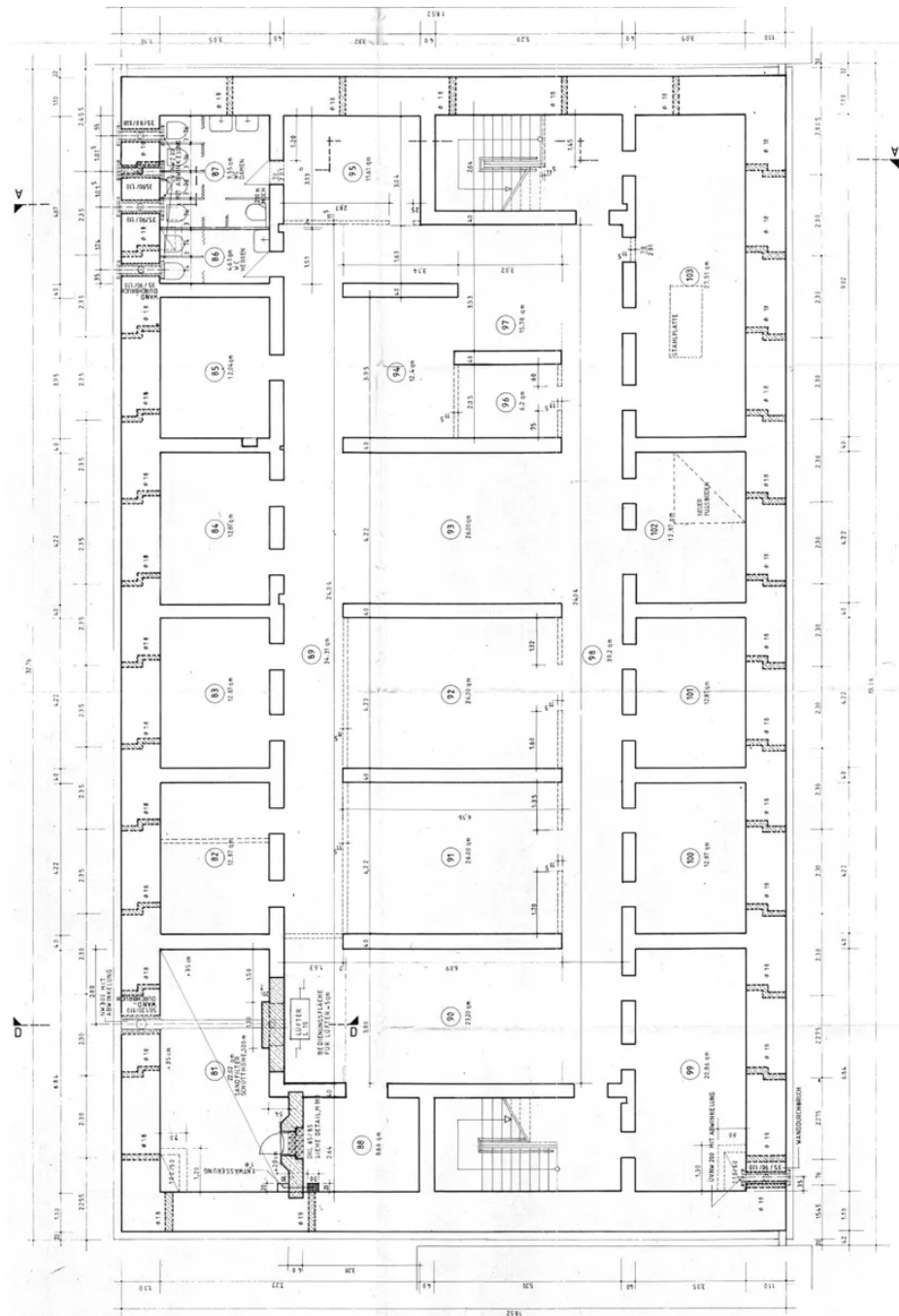


Grundriss 2. OG

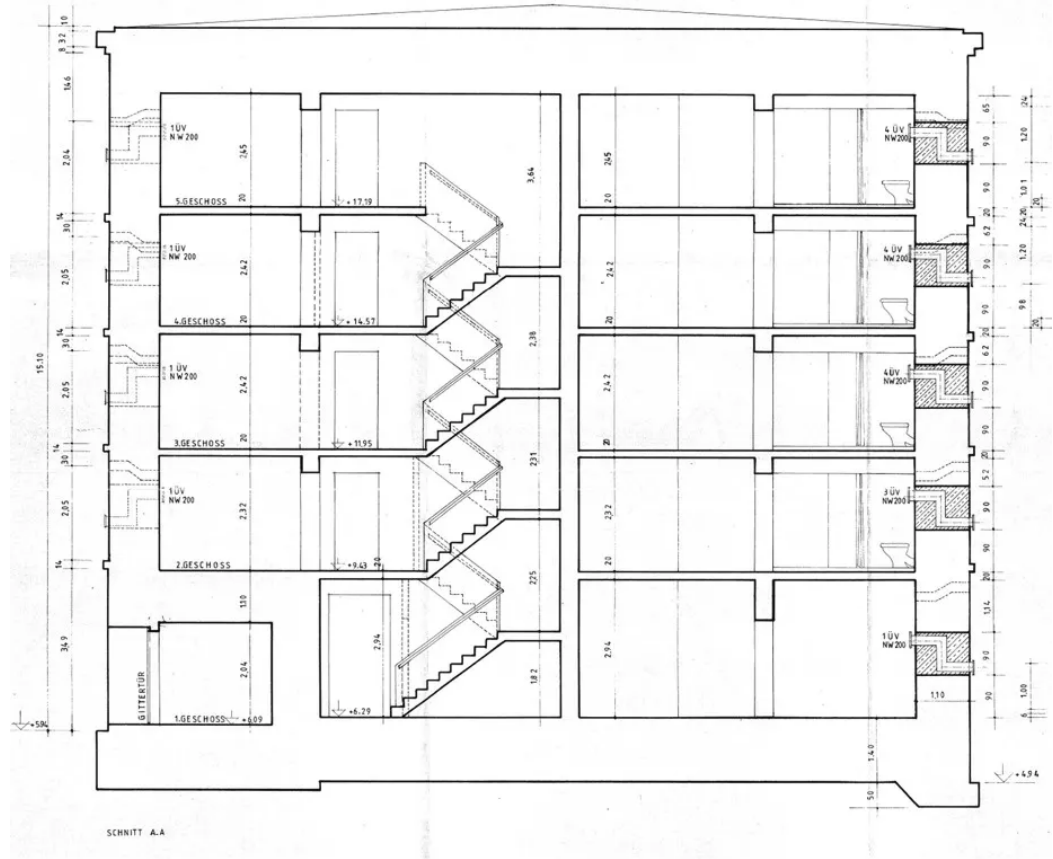




Grundriss 4. OG



Grundriss 5. OG



Schnitt