



Tradition und Hightech! Ihr neues Büro mit Blick auf Michel und Elphi

OBJEKT-ID

GPR2939

ECKDATEN

Adresse	20459 Hamburg
Kaltmiete pro m ²	23,50 €/m ²
Nebenkosten	3,50 €/m ²
Gesamtfläche	355 m ²
Bürofläche verfügbar	355 m ²
Verfügbar ab	kurzfristig

Baujahr	2002
Primärenergieträger	Fernwärme
Energiepass	Energiebedarfsausweis

KOSTEN

Courtage * Die Courtagefreiheit dieser Vermietung setzt einen Mietvertragsabschluss mit einer Mindest-Vertragslaufzeit von 5 Jahren voraus. Für den Fall der kurzfristigeren Vertragslaufzeit wird dem Mieter eine Courtage in Höhe von 3 Brutto-Monatsmieten zzgl. gesetzl. MwSt. berechnet.

**ANSPRECH-
PARTNER**

Grossmann & Berger GmbH
Herr Leon Müller
Bleichenbrücke 9 (Stadthöfe)
20354 Hamburg Neustadt
Telefon: 004940350802522
E-Mail: l.mueller@grossmann-berger.de

**OBJEKT-
BESCHREIBUNG**

In einer gelungenen Symbiose aus hanseatischer Kontorhastradition und zeitgenössischer Architektur befindet sich, vis-à-vis vom Hamburger Michel diese Immobilie mit modernen Büroflächen für hohe Ansprüche. Die markante Fassade des Altbestandes wurde erhalten und als charakteristisches Kernstück in die Komposition integriert. Die hier angebotenen Büroflächen zeichnen sich durch eine effiziente Flächenstruktur bei jeglichem technischen Komfort aus. Zur Ausstattung gehören u.a. ein Hohlraumboden mit EDV-Verkabelung, außenliegender Sonnenschutz, eine Klimatisierung in allen Räumen und Bürotüren mit Glasseitenschwertern.

Das Gebäude verfügt ebenfalls über eine hauseigene Tiefgarage.

Diverse S-/U-Bahn-Stationen wie z.B. Stadthausbrücke (S1/S3), Landungsbrücken (S1/S3), St. Pauli (U3) sind in wenigen Gehminuten erreichbar. Ein lebendiges Umfeld mit einer Vielzahl an Restaurants, Cafés, Bistros, Bars, Supermärkten etc. bietet der benachbarte Großneumarkt.

Wir freuen uns darauf, Ihnen diese besondere Bürofläche persönlich vorzustellen!

SONSTIGES

* Die Courtagefreiheit dieser Vermietung setzt einen Mietvertragsabschluss mit einer Mindest-Vertragslaufzeit von 5 Jahren voraus. Für den Fall der kurzfristigeren Vertragslaufzeit wird dem Mieter eine Courtage in Höhe von 3 Brutto-Monatsmieten zzgl. gesetzl. MwSt. berechnet.

IMPRESSUM

Grossmann & Berger GmbH
Immobilien dienstleister
Bleichenbrücke 9 (Stadthöfe)
20354 Hamburg

Telefon: +49 40 350802-0
Telefax: +49 40 350802-36

E-Mail: info@grossmann-berger.de
Website: www.grossmann-berger.de

Vertretungsberechtigte Geschäftsführung:
Andreas Rehberg (Sprecher), Andreas Gnielka, Björn Holzwarth, Volker Widdra

Vorsitzender des Aufsichtsrats:
Dr. Olaf Oesterhelweg

Eintrag im Handelsregister:
Registergericht: AG Hamburg
Registernummer: HRB 25866

Berufsaufsichtsbehörde:
Bezirksamt Hamburg-Mitte, Fachamt Verbraucherschutz, Gewerbe und Umwelt, Klosterwall 2
(Block A), 20095 Hamburg

Umsatzsteuer-Identifikationsnummer gemäß § 27a UStG:
DE 118 556 939

BILDER



Weitere Ansichten



Weitere Ansichten



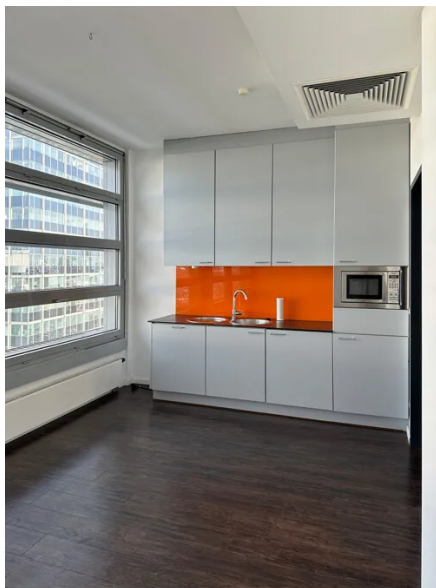
Weitere Ansichten



Weitere Ansichten



Weitere Ansichten



Weitere Ansichten

