



Günstige Büroflächen in der Nähe vom Diebsteich!

OBJEKT-ID

BO7157

ECKDATEN

Adresse	22525 Hamburg
Kaltniete pro m ²	8,00 €/m ²
Nebenkosten	3,20 €/m ²
Gesamtfläche	335 m ²
Bürofläche verfügbar	335 m ²
Verfügbar ab	nach Vereinbarung

KOSTEN

Courtage	3 Brutto-Monatsmieten
----------	-----------------------

ANSPRECH PARTNER

Grossmann & Berger GmbH
Herr Jan Hansen
Bleichenbrücke 9 (Stadthöfe)
20354 Hamburg Neustadt
Telefon: 004940350802214
E-Mail: j.hansen@grossmann-berger.de

OBJEKT- BESCHREIBUNG

In dieser Gewerbeimmobilie im Holstenkamp steht eine ca. 335 m² große Mietfläche für einen Nachmieter zur Verfügung. Die Fläche im ersten Obergeschoss erreicht man über ein großzügiges Treppenhaus. Insgesamt ist die aktuell als Bürofläche genutzte Einheit in zehn Räume aufgeteilt, die sich durch ihre unterschiedlichen Größen und vielseitigen Nutzungsmöglichkeiten auszeichnen.

Die Räume sind hell und bieten durch die zahlreichen Fensterfronten viel Tageslicht, was eine angenehme Arbeitsatmosphäre schafft. Besonders hervorzuheben ist die vorhandene Küche, die mit einer Fläche von etwa 16 m² ausreichend Platz für Pausen bietet. Zwei WC-Einheiten befinden sich ebenfalls innerhalb der Mietfläche.

Das Gebäude ist funktional gestaltet und bietet durch seine Struktur eine flexible Raumaufteilung, die sich an individuelle Bedürfnisse des neuen Mieters anpassen lässt.

Der S-Bahnhof (und zukünftige Fernbahnhof) "Diebsteich" ist in wenigen Minuten fußläufig erreichbar.

IMPRESSUM

Grossmann & Berger GmbH
Immobilien dienstleister
Bleichenbrücke 9 (Stadthöfe)
20354 Hamburg

Telefon: +49 40 350802-0
Telefax: +49 40 350802-36

E-Mail: info@grossmann-berger.de
Website: www.grossmann-berger.de

Vertretungsberechtigte Geschäftsführung:
Andreas Rehberg (Sprecher), Andreas Gnielka, Björn Holzwarth, Volker Widdra

Vorsitzender des Aufsichtsrats:
Dr. Olaf Oesterhelweg

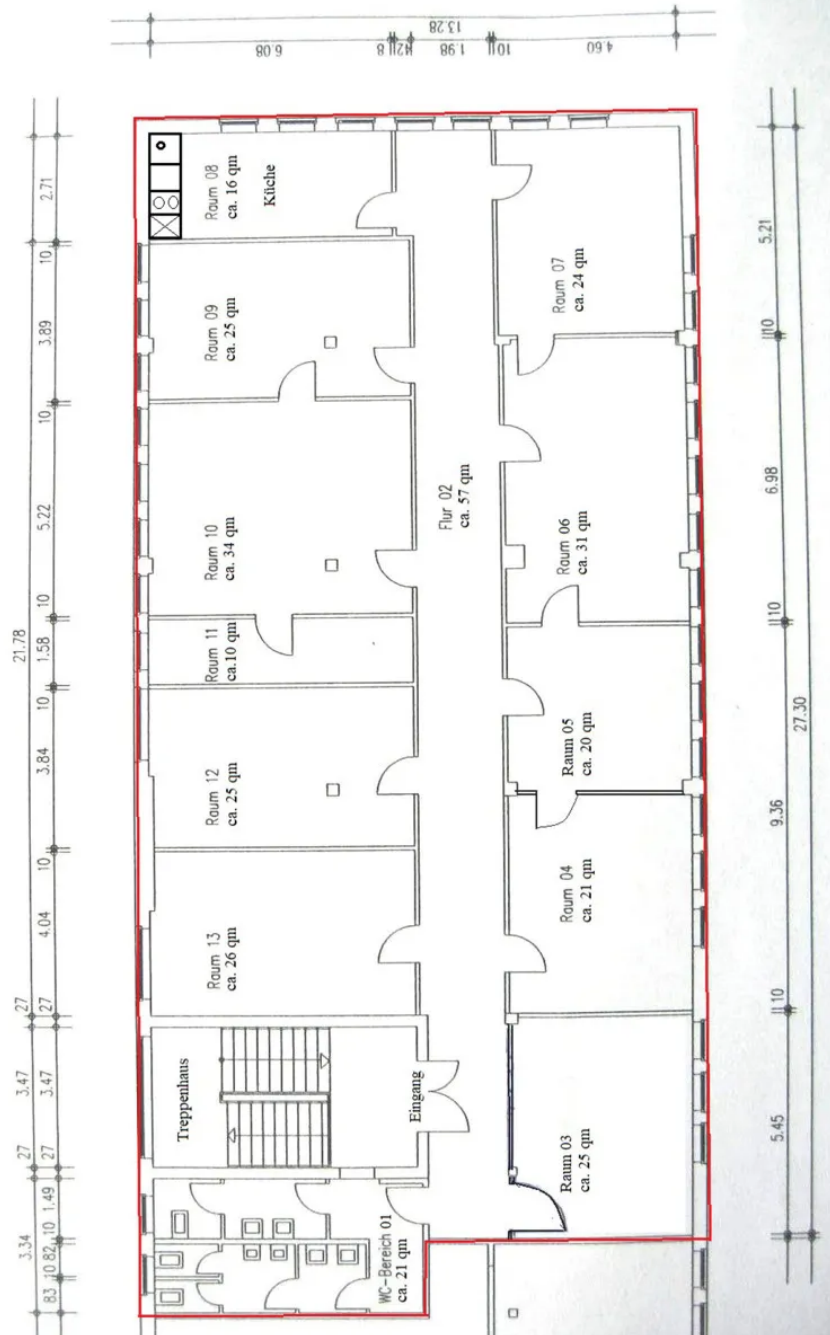
Eintrag im Handelsregister:
Registergericht: AG Hamburg
Registernummer: HRB 25866

Berufsaufsichtsbehörde:
Bezirksamt Hamburg-Mitte, Fachamt Verbraucherschutz, Gewerbe und Umwelt, Klosterwall 2
(Block A), 20095 Hamburg

Umsatzsteuer-Identifikationsnummer gemäß § 27a UStG:

DE 118 556 939

BILDER



Grundriss 1. OG