



Mitten in Barmbek!

OBJEKT-ID

BO6354

ECKDATEN

Adresse	22083 Hamburg
Kaltmiete pro m ²	11,00 €/m ²
Nebenkosten	1,60 €/m ²
Gesamtfläche	990 m ²
Bürofläche verfügbar	990 m ²
Verfügbar ab	kurzfristig

KOSTEN

Courtage

courtagefrei für den Mieter

ANSPRECH- PARTNER

Grossmann & Berger GmbH
Frau Stefanie Emminger
Bleichenbrücke 9 (Stadthöfe)
20354 Hamburg Neustadt
Telefon: 004940350802240
E-Mail: s.emminger@grossmann-berger.de

OBJEKT- BESCHREIBUNG

Das moderne Bürogebäude befindet sich inmitten des beliebten Stadtteildreiecks Winterhude-Barmbek-Uhlenhorst.

Die Mietflächen zeichnen sich durch verschiedene Nutzungsmöglichkeiten aus. Ob kleine Einzelbüros oder Gruppenbüros - viele Arbeitsformen können innerhalb einer Mietfläche abgebildet werden.

Eine großer Aufenthaltsbereich mit einer modernen Pantry laden zu gemeinschaftlichen Pausen ein.

Eine Untervermietung bis zum 31.12.2026 ist möglich, es kann aber auch ein Hauptmietvertrag geschlossen werden.

Gastronomische Einrichtungen sowie diverse Einzelhandelsgeschäfte befinden sich im direkten Umfeld. Die ÖPNV-Anbindungen sind über die U-Bahn Stationen "Saarlandstraße" sowie "Dehnhaiide" fußläufig zu erreichen.

Pkw-Stellplätze stehen in der hauseigenen Tiefgarage oder auf dem Außengelände für Kunden als auch für Mieter in ausreichender Zahl zur Verfügung.

IMPRESSUM

Grossmann & Berger GmbH
Immobilien dienstleister
Bleichenbrücke 9 (Stadthöfe)
20354 Hamburg

Telefon: +49 40 350802-0
Telefax: +49 40 350802-36

E-Mail: info@grossmann-berger.de
Website: www.grossmann-berger.de

Vertretungsberechtigte Geschäftsführung:
Andreas Rehberg (Sprecher), Andreas Gnielka, Björn Holzwarth, Volker Widdra

Vorsitzender des Aufsichtsrats:
Dr. Olaf Oesterhelweg

Eintrag im Handelsregister:

Registergericht: AG Hamburg
Registernummer: HRB 25866

Berufsaufsichtsbehörde:
Bezirksamt Hamburg-Mitte, Fachamt Verbraucherschutz, Gewerbe und Umwelt, Klosterwall 2
(Block A), 20095 Hamburg

Umsatzsteuer-Identifikationsnummer gemäß § 27a UStG:
DE 118 556 939

BILDER



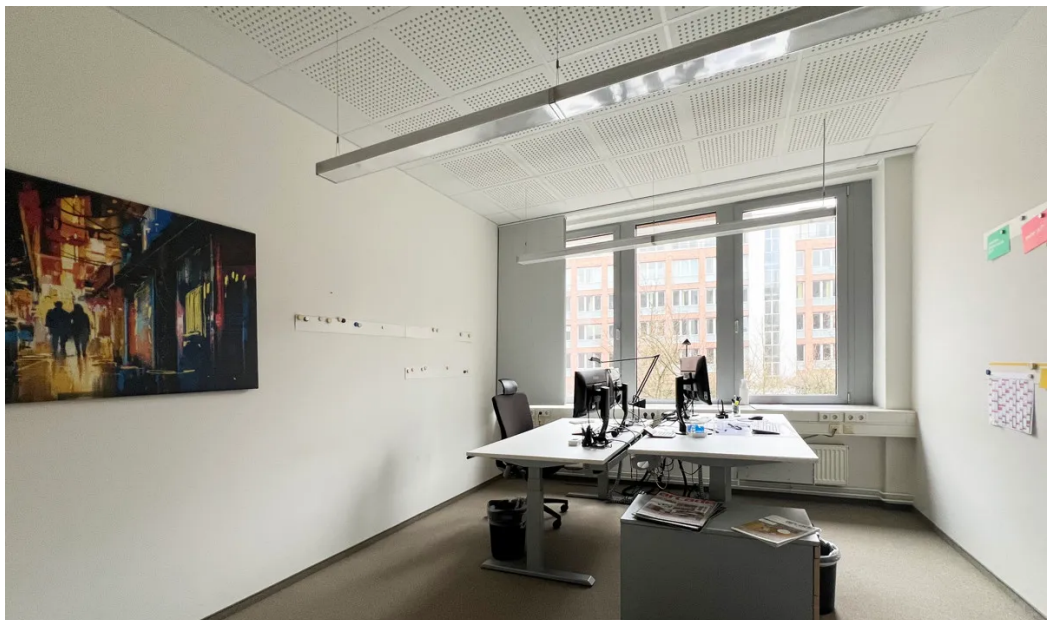
Weitere Ansichten



Weitere Ansichten



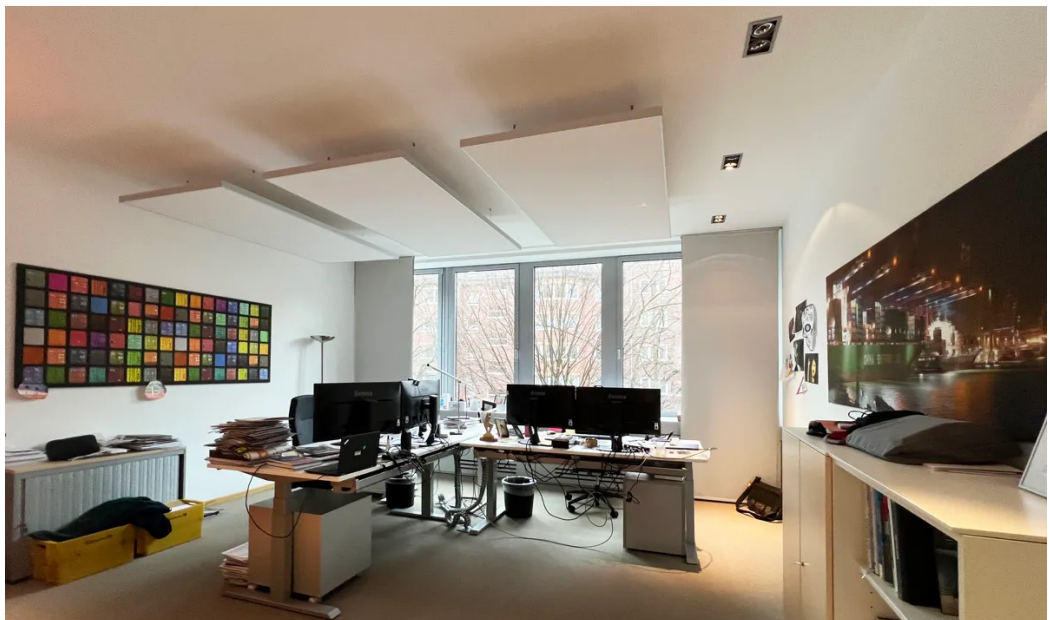
Weitere Ansichten



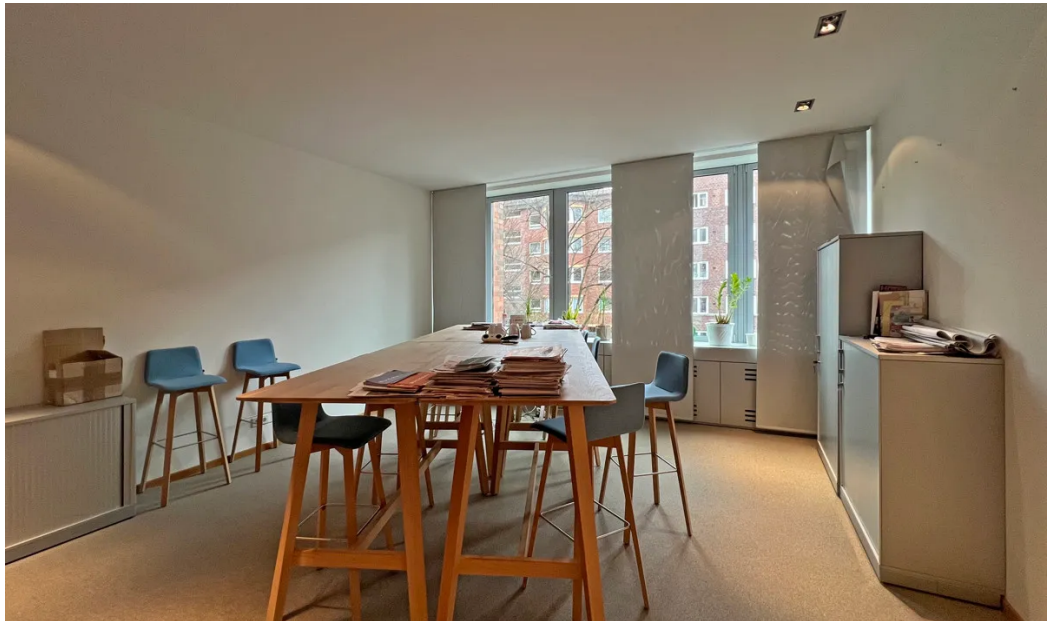
Weitere Ansichten



Weitere Ansichten



Weitere Ansichten



Weitere Ansichten



Weitere Ansichten



Weitere Ansichten



Weitere Ansichten



Grundriss 1. OG