



Moderne Bürofläche in Billbrook

OBJEKT-ID

BO4978

ECKDATEN

| | |
|------------------------------|-----------------------|
| Adresse | 22113 Hamburg |
| Kaltmiete pro m ² | 8,50 €/m ² |
| Nebenkosten | 2,75 €/m ² |
| Gesamtfläche | 269 m ² |
| Bürofläche verfügbar | 269 m ² |
| Verfügbar ab | kurzfristig |
| Energiepass | Energiebedarfsausweis |

KOSTEN

Courtage 3 Brutto-Monatsmieten, zzgl. gesetzlicher Mehrwertsteuer, gemäß unseren Geschäftsbedingungen

ANSPRECH-PARTNER

Grossmann & Berger GmbH
Herr Leon Müller
Bleichenbrücke 9 (Stadthöfe)
20354 Hamburg Neustadt
Telefon: 004940350802522
E-Mail: l.mueller@grossmann-berger.de

OBJEKT-BESCHREIBUNG

Die hier angebotene Bürofläche befindet sich im Pinkertweg in Billbrook.

Die Fläche wird derzeit renoviert und ist effektiv in mehrere Büros aufgeteilt. Eine Anpassung des Grundrisses ist in Absprache mit dem Vermieter realisierbar. Alle Leuchtkörper werden in diesem Zusammenhang auf LED modernisiert. Eine EDV-Verkabelung ist ebenfalls bereits verbaut.

Das Gebäude ist durch die Anbindung an die BAB 1 sehr gut zu erreichen.

Ausreichend Stellplätze können auf dem Areal angemietet werden.

Gern stellen wir Ihnen bei einem persönlichen Besichtigungstermin die Bürofläche vor.

IMPRESSUM

Grossmann & Berger GmbH
Immobilien dienstleister
Bleichenbrücke 9 (Stadthöfe)
20354 Hamburg

Telefon: +49 40 350802-0
Telefax: +49 40 350802-36

E-Mail: info@grossmann-berger.de
Website: www.grossmann-berger.de

Vertretungsberechtigte Geschäftsführung:
Andreas Rehberg (Sprecher), Andreas Gnielka, Björn Holzwarth, Volker Widdra

Vorsitzender des Aufsichtsrats:
Dr. Olaf Oesterhelweg

Eintrag im Handelsregister:
Registergericht: AG Hamburg
Registernummer: HRB 25866

Berufsaufsichtsbehörde:
Bezirksamt Hamburg-Mitte, Fachamt Verbraucherschutz, Gewerbe und Umwelt, Klosterwall 2
(Block A), 20095 Hamburg

Umsatzsteuer-Identifikationsnummer gemäß § 27a UStG:
DE 118 556 939

BILDER



Weitere Ansichten



Weitere Ansichten



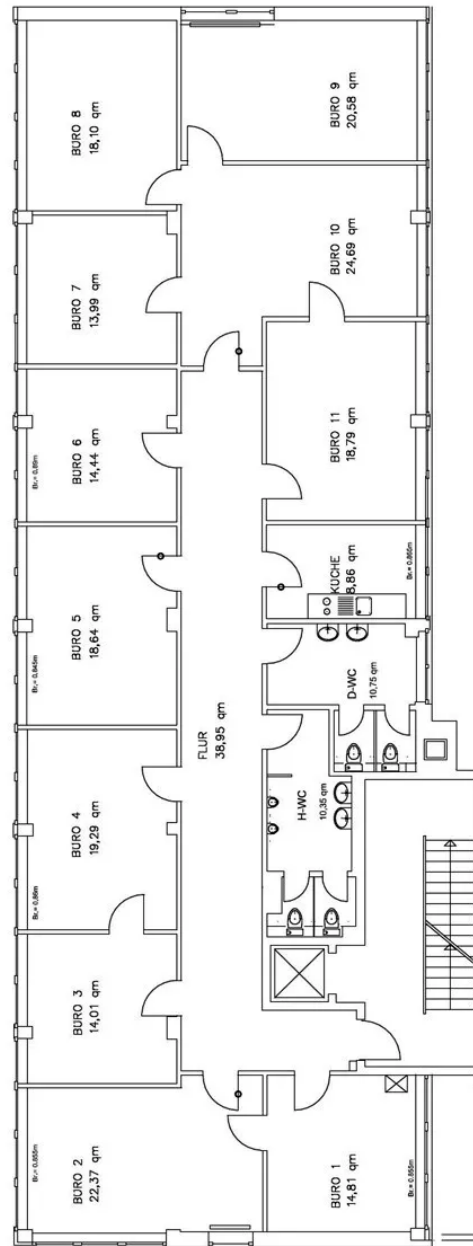
Weitere Ansichten



Weitere Ansichten



Weitere Ansichten



Grundriss 2. OG