



Modern und flexibel - Bürofläche im "Humboldt Campus"

OBJEKT-ID

BO4445

ECKDATEN

Adresse	22083 Hamburg
Kaltmiete pro m ²	18,00 €/m ²
Nebenkosten	4,00 €/m ²
Gesamtfläche	475 m ²
Bürofläche verfügbar	475 m ²
Verfügbar ab	nach Absprache

KOSTEN

Courtage 3 Brutto-Monatsmieten, zzgl. gesetzl. MwSt., gemäß unseren Allgemeinen Geschäftsbedingungen

ANSPRECH-PARTNER

Grossmann & Berger GmbH
Herr Thomas Schmitz
Bleichenbrücke 9 (Stadthöfe)
20354 Hamburg Neustadt
Telefon: 00494035080285
E-Mail: t.schmitz@grossmann-berger.de

OBJEKT-BESCHREIBUNG

In unmittelbarer Nähe des EKZ Hamburger Straße, in absolut ruhiger Lage, steht dieses moderne Bürohaus, der "Humboldt Campus". Die Architektur stammt von dem für seine innovativen Bauten bekannten Hamburger Architektenbüro BRT Bothe Richter Teherani. Der U-förmige Gebäudegrundriss setzt mit einem markanten Orange selbstbewusste Akzente in einem von unauffälligen Klinkerbauten dominierten Umfeld. Ein zeitloses Bürogebäude mit hohem Identifikationswert für seine Mieter.

Bei der angebotenen Fläche handelt es sich um eine Unter-/Nachvermietung. Anpassungen der Raumkonfiguration können im begrenzten Umfang erfolgen.

IMPRESSUM

Grossmann & Berger GmbH
Immobilien dienstleister
Bleichenbrücke 9 (Stadthöfe)
20354 Hamburg

Telefon: +49 40 350802-0
Telefax: +49 40 350802-36

E-Mail: info@grossmann-berger.de
Website: www.grossmann-berger.de

Vertretungsberechtigte Geschäftsführung:
Andreas Rehberg (Sprecher), Andreas Gnielka, Björn Holzwarth, Volker Widdra

Vorsitzender des Aufsichtsrats:
Dr. Olaf Oesterhelweg

Eintrag im Handelsregister:
Registergericht: AG Hamburg
Registernummer: HRB 25866

Berufsaufsichtsbehörde:
Bezirksamt Hamburg-Mitte, Fachamt Verbraucherschutz, Gewerbe und Umwelt, Klosterwall 2
(Block A), 20095 Hamburg

Umsatzsteuer-Identifikationsnummer gemäß § 27a UStG:

DE 118 556 939

BILDER



Titelbild_KLEIN



Weitere Ansichten



Weitere Ansichten



Weitere Ansichten



Weitere Ansichten



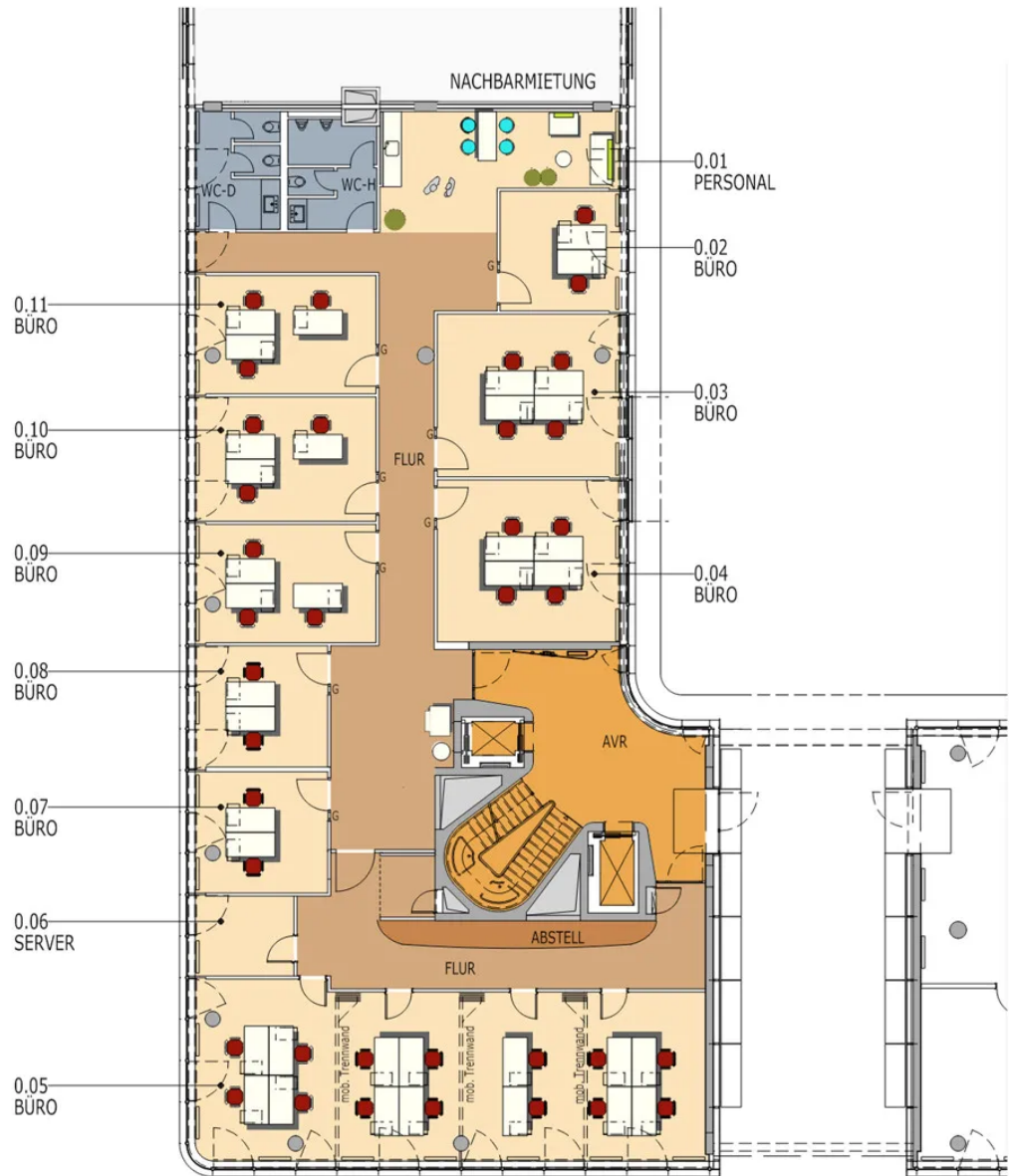
Weitere Ansichten



Weitere Ansichten



Weitere Ansichten



Grundriss EG ca. 475 m²