



## Ihr modernes Geschäftsdomizil auf der Veddel

### OBJEKT-ID

BO3940

### ECKDATEN

Adresse	20539 Hamburg
Kaltmiete pro m <sup>2</sup>	15,00 €/m <sup>2</sup>
Nebenkosten	2,00 €/m <sup>2</sup>
Gesamtfläche	2.172 m <sup>2</sup>
Bürofläche verfügbar	2.172 m <sup>2</sup>
Teilbar ab	724 m <sup>2</sup>
Verfügbar ab	kurzfristig

## ANSPRECH PARTNER

Grossmann & Berger GmbH  
Herr Bennet Thode  
Bleichenbrücke 9 (Stadthöfe)  
20354 Hamburg Neustadt  
Telefon: 00494035080288  
E-Mail: b.thode@grossmann-berger.de

## OBJEKT- BESCHREIBUNG

Diese brandneue Gewerbeimmobilie bietet modernste Ausstattung, flexible Raumgestaltungsmöglichkeiten und eine erstklassige Lage am Oberwerder Damm.

Die Strom- und Datenversorgung erfolgt über die Bodentanks und bietet Ihnen damit maximale Flexibilität. Abgerundet wird die Konektivität durch die KAT-7 Verkabelung.

Die großzügigen Fensterfronten sorgen für eine helle und einladende Atmosphäre, während die hochwertige Bauweise für Komfort und Effizienz sorgt.

Keine Sorgen mehr um Parkplätze! Ihnen stehen genügend Parkplätze vor der Tür zur Verfügung.

Überzeugen Sie sich gern persönlich bei einer Besichtigung von den attraktiven Flächen.

## IMPRESSUM

Grossmann & Berger GmbH  
Immobilien dienstleister  
Bleichenbrücke 9 (Stadthöfe)  
20354 Hamburg

Telefon: +49 40 350802-0  
Telefax: +49 40 350802-36

E-Mail: [info@grossmann-berger.de](mailto:info@grossmann-berger.de)  
Website: [www.grossmann-berger.de](http://www.grossmann-berger.de)

Vertretungsberechtigte Geschäftsführung:  
Andreas Rehberg (Sprecher), Andreas Gnielka, Björn Holzwarth, Volker Widdra

Vorsitzender des Aufsichtsrats:  
Dr. Olaf Oesterhelweg

Eintrag im Handelsregister:  
Registergericht: AG Hamburg  
Registernummer: HRB 25866

Berufsaufsichtsbehörde:  
Bezirksamt Hamburg-Mitte, Fachamt Verbraucherschutz, Gewerbe und Umwelt, Klosterwall 2  
(Block A), 20095 Hamburg

Umsatzsteuer-Identifikationsnummer gemäß § 27a UStG:  
DE 118 556 939

BILDER



Weitere Ansichten



Weitere Ansichten



Weitere Ansichten



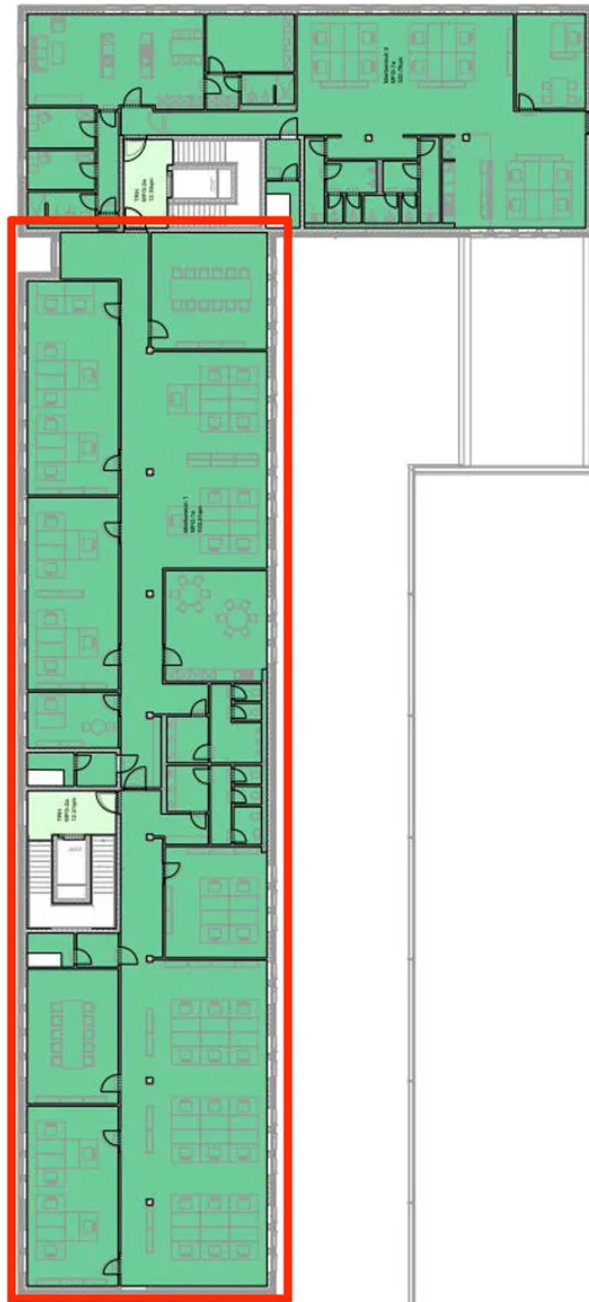
Weitere Ansichten



Grundriss 2. OG



Grundriss 3. OG



Grundriss 4. OG