



## Vielseitig nutzbar: Ihr neues Büro im "Holsten-Haus"

### OBJEKT-ID

BO396

### ECKDATEN

Adresse	22765 Hamburg
Kaltmiete pro m <sup>2</sup>	10,50 €/m <sup>2</sup>
Nebenkosten	3,50 €/m <sup>2</sup>
Gesamtfläche	520 m <sup>2</sup>
Bürofläche verfügbar	520 m <sup>2</sup>
Verfügbar ab	nach Vereinbarung
Primärenergieträger	Fernwärme

---

Energiepass Energieverbrauchsausweis

---

**KOSTEN**

---

Courtage 3 Brutto-Monatsmieten

---

**ANSPRECH-  
PARTNER**

Grossmann & Berger GmbH  
Herr Leon Müller  
Bleichenbrücke 9 (Stadthöfe)  
20354 Hamburg Neustadt  
Telefon: 004940350802522  
E-Mail: l.mueller@grossmann-berger.de

**OBJEKT-  
BESCHREIBUNG**

Die hier angebotene Untermietfläche besticht durch ihr überzeugendes Raumkonzept mit offenen und geschlossenen Bereichen, hervorragende Lichtverhältnisse durch eine großzügige Verglasung.

Die Räume sind in einem gepflegten Zustand und bieten die perfekte Plug-and-Play Lösung.

Die hervorragende Anbindung lässt keine Wünsche offen, ob mit der S-Bahn oder dem Bus erreichen Sie das Büro bestens.

Stellplätze können im Innenhof angemietet werden.

Gern überzeugen wir Sie bei einer Besichtigung persönlich von diesen tollen Flächen.

Die Flächen können in einem Untermietverhältnis bis zum 31.05.2028 angemietet werden.

**IMPRESSUM**

Grossmann & Berger GmbH  
Immobilien dienstleister  
Bleichenbrücke 9 (Stadthöfe)  
20354 Hamburg

Telefon: +49 40 350802-0  
Telefax: +49 40 350802-36

E-Mail: [info@grossmann-berger.de](mailto:info@grossmann-berger.de)  
Website: [www.grossmann-berger.de](http://www.grossmann-berger.de)

Vertretungsberechtigte Geschäftsführung:  
Andreas Rehberg (Sprecher), Andreas Gnielka, Björn Holzwarth, Volker Widdra

Vorsitzender des Aufsichtsrats:  
Dr. Olaf Oesterhelweg

Eintrag im Handelsregister:  
Registergericht: AG Hamburg  
Registernummer: HRB 25866

Berufsaufsichtsbehörde:

Bezirksamt Hamburg-Mitte, Fachamt Verbraucherschutz, Gewerbe und Umwelt, Klosterwall 2  
(Block A), 20095 Hamburg

Umsatzsteuer-Identifikationsnummer gemäß § 27a UStG:

DE 118 556 939

BILDER



Holstenhaus\_Titelbild klein



Weitere Ansichten



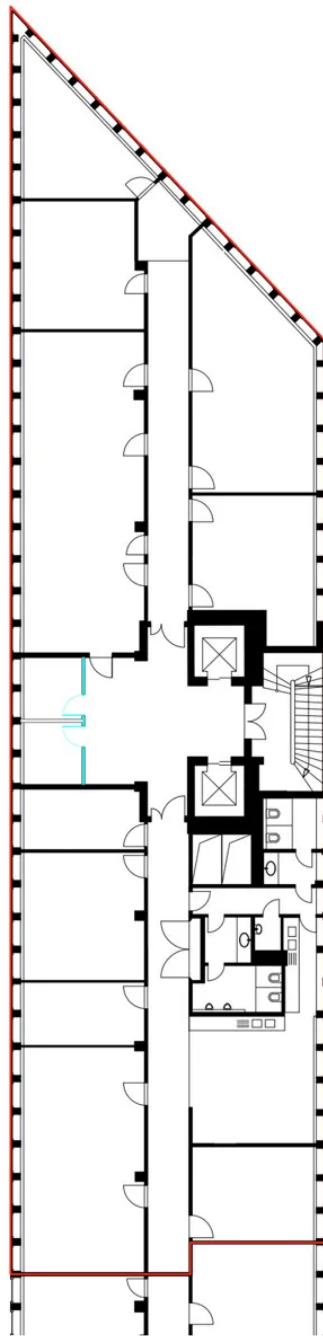
Weitere Ansichten



Weitere Ansichten



Weitere Ansichten



Grundriss 5. OG