



Ihre neuen Flächen im Burchard-Hof

OBJEKT-ID

581721

ECKDATEN

Adresse	20095 Hamburg
Kaltmiete pro m ²	23,50 €/m ²
Nebenkosten	4,00 €/m ²
Gesamtfläche	1.005 m ²
Bürofläche verfügbar	1.005 m ²
Verfügbar ab	siehe Mietflächenaufstellung

KOSTEN

Courtage * Die Courtagefreiheit dieser Vermietung setzt einen Mietvertragsabschluss mit einer Mindest-Vertragslaufzeit von 5 Jahren voraus. Für den Fall der kurzfristigeren Vertragslaufzeit wird dem Mieter eine Courtage in Höhe von 3 Brutto-Monatsmieten zzgl. gesetzl. MwSt. berechnet.

ANSPRECH-PARTNER

Grossmann & Berger GmbH
Herr Leon Müller
Bleichenbrücke 9 (Stadthöfe)
20354 Hamburg Neustadt
Telefon: 004940350802522
E-Mail: l.mueller@grossmann-berger.de

OBJEKT-BESCHREIBUNG

Bei dem Objekt "Burchardhof" handelt es sich um ein mit viel Liebe zum Detail modernisiertes Bürohaus in markanter Innenstadtlage.

Über ein repräsentatives und gepflegtes Treppenhaus gelangen Sie in die modernen Büroflächen. Die Flächen sind größtenteils hochwertig ausgebaut und verfügen neben Glaselementen ebenfalls über gut ausgestattete Pantrys und eine zeitgemäße EDV-Verkabelung. Die Grundriss können je nach Bedarf, in Absprache mit dem Eigentümer, an Ihre Wünsche angepasst werden.

Die Möglichkeit Stellplätze in der hauseigenen Tiefgarage anzumieten, rundet das Angebot ab.

Überzeugen Sie sich gerne bei einer persönlichen Besichtigung von den Büroflächen.

SONSTIGES

* Die Courtagefreiheit dieser Vermietung setzt einen Mietvertragsabschluss mit einer Mindest-Vertragslaufzeit von 5 Jahren voraus. Für den Fall der kurzfristigeren Vertragslaufzeit wird dem Mieter eine Courtage in Höhe von 3 Brutto-Monatsmieten zzgl. gesetzl. MwSt. berechnet.

IMPRESSUM

Grossmann & Berger GmbH
Immobilien dienstleister
Bleichenbrücke 9 (Stadthöfe)
20354 Hamburg

Telefon: +49 40 350802-0
Telefax: +49 40 350802-36

E-Mail: info@grossmann-berger.de
Website: www.grossmann-berger.de

Vertretungsberechtigte Geschäftsführung:
Andreas Rehberg (Sprecher), Andreas Gnielka, Björn Holzwarth, Volker Widdra

Vorsitzender des Aufsichtsrats:
Dr. Olaf Oesterhelweg

Eintrag im Handelsregister:
Registergericht: AG Hamburg
Registernummer: HRB 25866

Berufsaufsichtsbehörde:
Bezirksamt Hamburg-Mitte, Fachamt Verbraucherschutz, Gewerbe und Umwelt, Klosterwall 2
(Block A), 20095 Hamburg

Umsatzsteuer-Identifikationsnummer gemäß § 27a UStG:
DE 118 556 939

BILDER



Titelbild klein



Weitere Ansichten



Weitere Ansichten



Weitere Ansichten



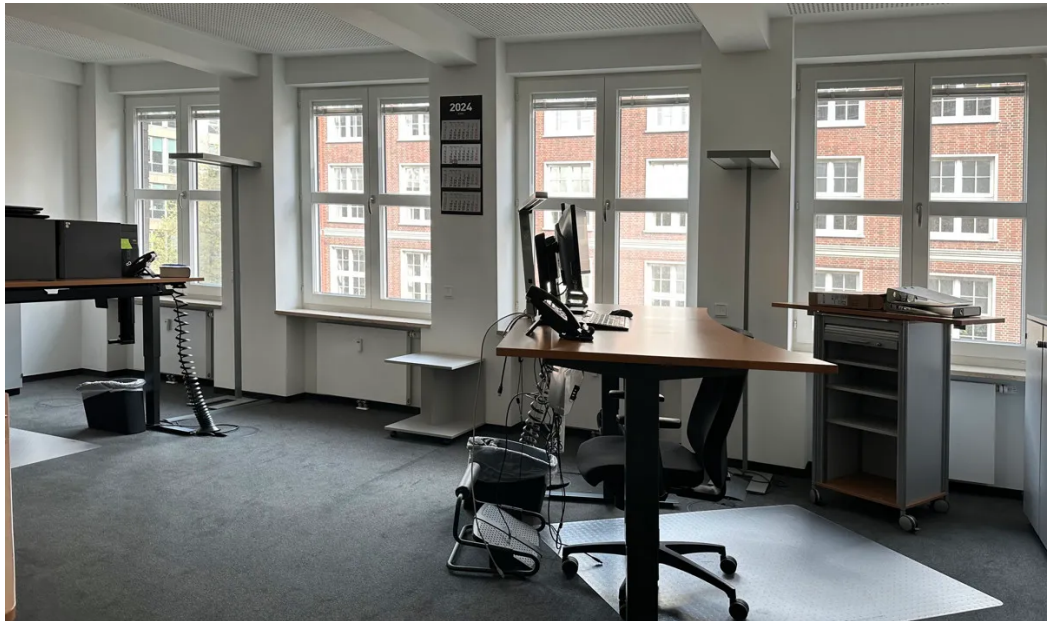
Weitere Ansichten



Weitere Ansichten



Weitere Ansichten



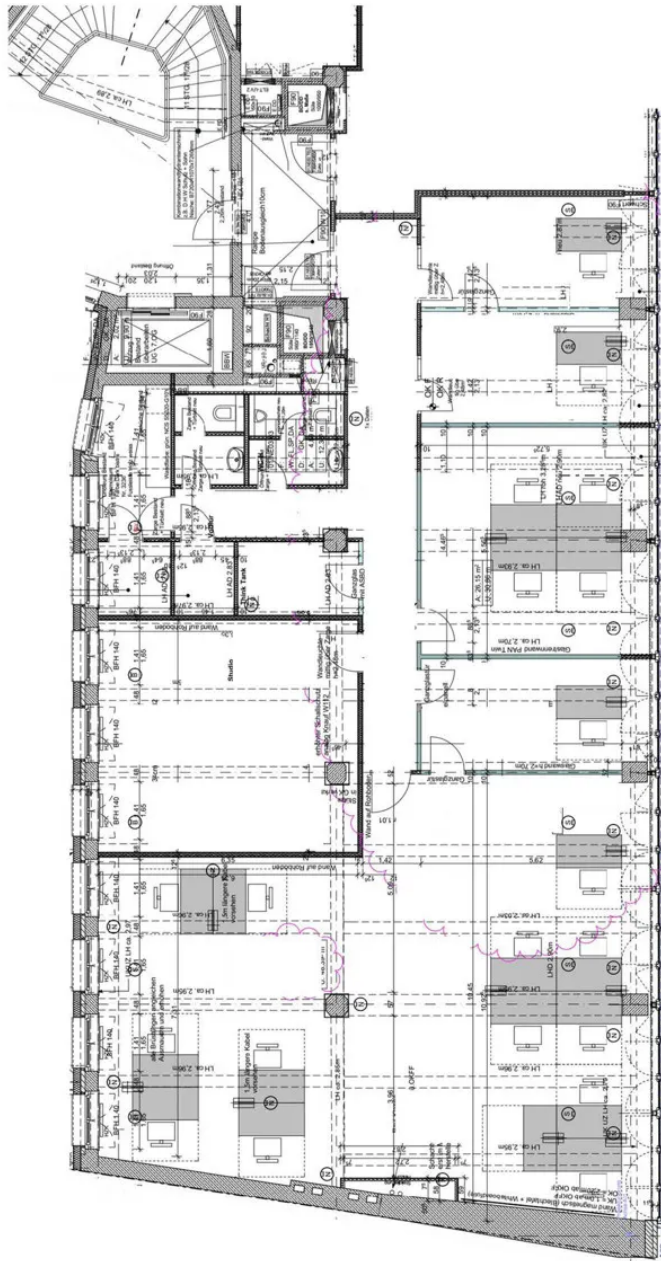
Weitere Ansichten - 3. OG



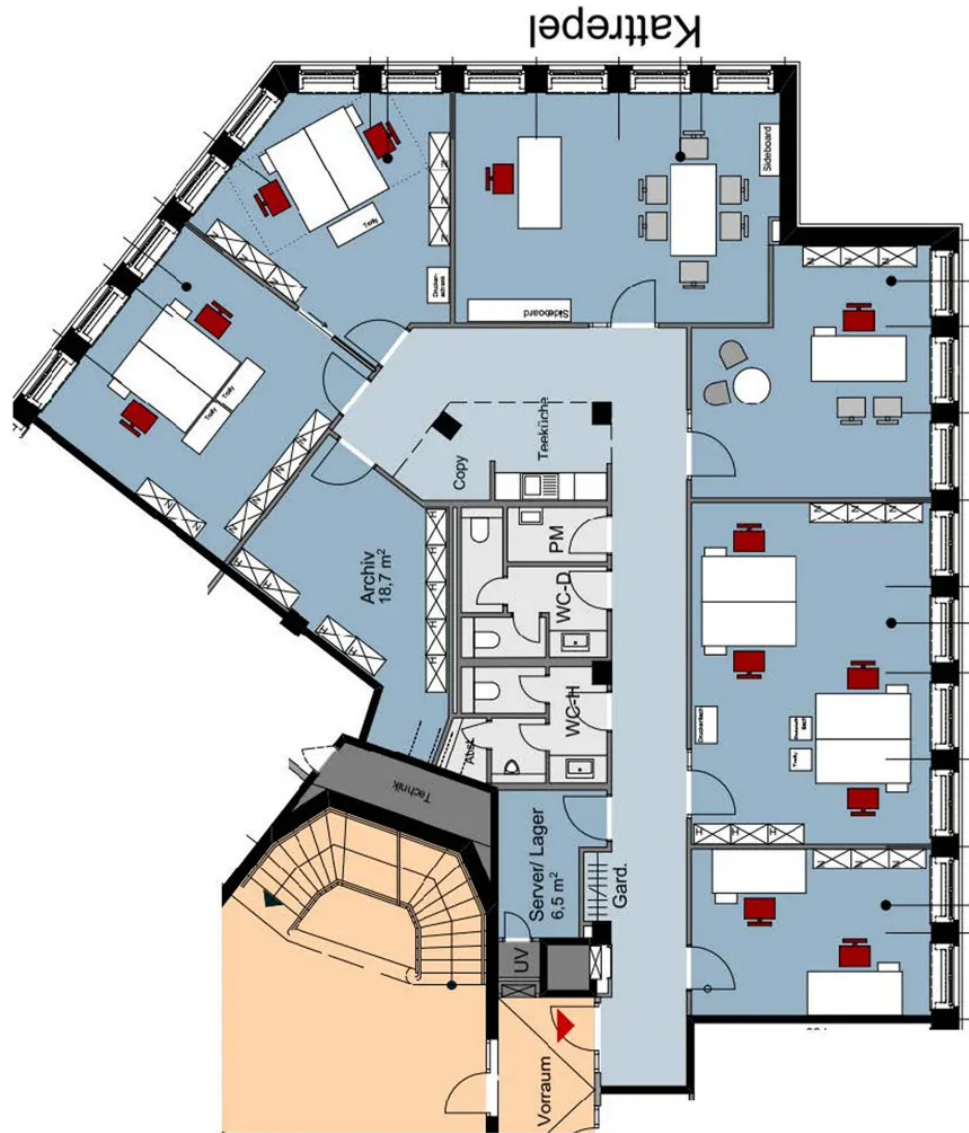
Weitere Ansichten - 3. OG



Grundriss 1. OG - ca. 385m²



Grundriss 1. OG - ca. 320m²



Grundriss 3. OG - ca. 300m²