



## Die Laeishalle im Blick

### OBJEKT-ID

GPR2992

### ECKDATEN

Adresse	20355 Hamburg
Kaltmiete pro m <sup>2</sup>	20,00 €/m <sup>2</sup>
Nebenkosten	5,25 €/m <sup>2</sup>
Gesamtfläche	2.248 m <sup>2</sup>
Bürofläche verfügbar	2.248 m <sup>2</sup>
Teilbar ab	375 m <sup>2</sup>
Verfügbar ab	kurzfristig bzw. nach Absprache

## KOSTEN

Courtage \* Die Courtagefreiheit dieser Vermietung setzt einen Mietvertragsabschluss mit einer Mindest-Vertragslaufzeit von 5 Jahren voraus. Für den Fall der kurzfristigeren Vertragslaufzeit wird dem Mieter eine Courtage in Höhe von 3 Brutto-Monatsmieten zzgl. gesetzl. MwSt. berechnet.

---

## ANSPRECH-PARTNER

Grossmann & Berger GmbH  
Herr Jan Hansen  
Bleichenbrücke 9 (Stadthöfe)  
20354 Hamburg Neustadt  
Telefon: 004940350802214  
E-Mail: j.hansen@grossmann-berger.de

## OBJEKT-BESCHREIBUNG

Das traditionsreiche Hamburger Kontorhaus vis-à-vis der Laeiszhalle bietet eine spannende Kombination aus denkmalgeschützter Fassade und moderner Büroausstattung.

Aktuell stehen mehrere Mietflächen zwischen ca. 360 und ca. 900 m<sup>2</sup> kurzfristig bzw. nach Absprache zur Verfügung. Die Mieteinheiten sind alle effizient geschnitten und lassen sich in Abstimmung mit dem Eigentümer nach Wünschen der neuen Mieter optimal umgestalten.

Es können in der hauseigenen Tiefgarage Pkw-Stellplätze gemietet werden.

## SONSTIGES

\* Die Courtagefreiheit dieser Vermietung setzt einen Mietvertragsabschluss mit einer Mindest-Vertragslaufzeit von 5 Jahren voraus. Für den Fall der kurzfristigeren Vertragslaufzeit wird dem Mieter eine Courtage in Höhe von 3 Brutto-Monatsmieten zzgl. gesetzl. MwSt. berechnet.

## IMPRESSUM

Grossmann & Berger GmbH  
Immobilien dienstleister  
Bleichenbrücke 9 (Stadthöfe)  
20354 Hamburg

Telefon: +49 40 350802-0  
Telefax: +49 40 350802-36

E-Mail: [info@grossmann-berger.de](mailto:info@grossmann-berger.de)  
Website: [www.grossmann-berger.de](http://www.grossmann-berger.de)

Vertretungsberechtigte Geschäftsführung:  
Andreas Rehberg (Sprecher), Andreas Gnielka, Björn Holzwarth, Volker Widdra

Vorsitzender des Aufsichtsrats:  
Dr. Olaf Oesterhelweg

Eintrag im Handelsregister:  
Registergericht: AG Hamburg  
Registernummer: HRB 25866

Berufsaufsichtsbehörde:

Bezirksamt Hamburg-Mitte, Fachamt Verbraucherschutz, Gewerbe und Umwelt, Klosterwall 2  
(Block A), 20095 Hamburg

Umsatzsteuer-Identifikationsnummer gemäß § 27a UStG:

DE 118 556 939

BILDER



Weitere Ansichten



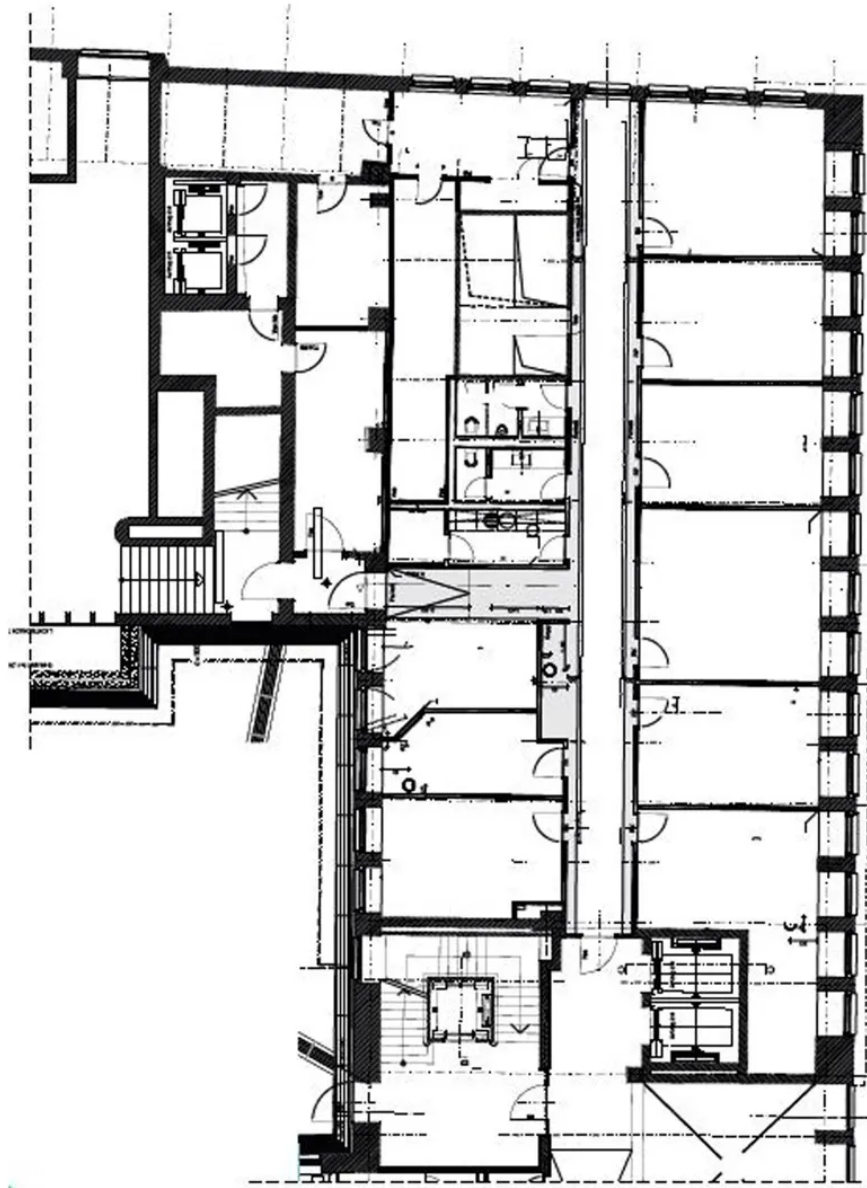
Weitere Ansichten - HP



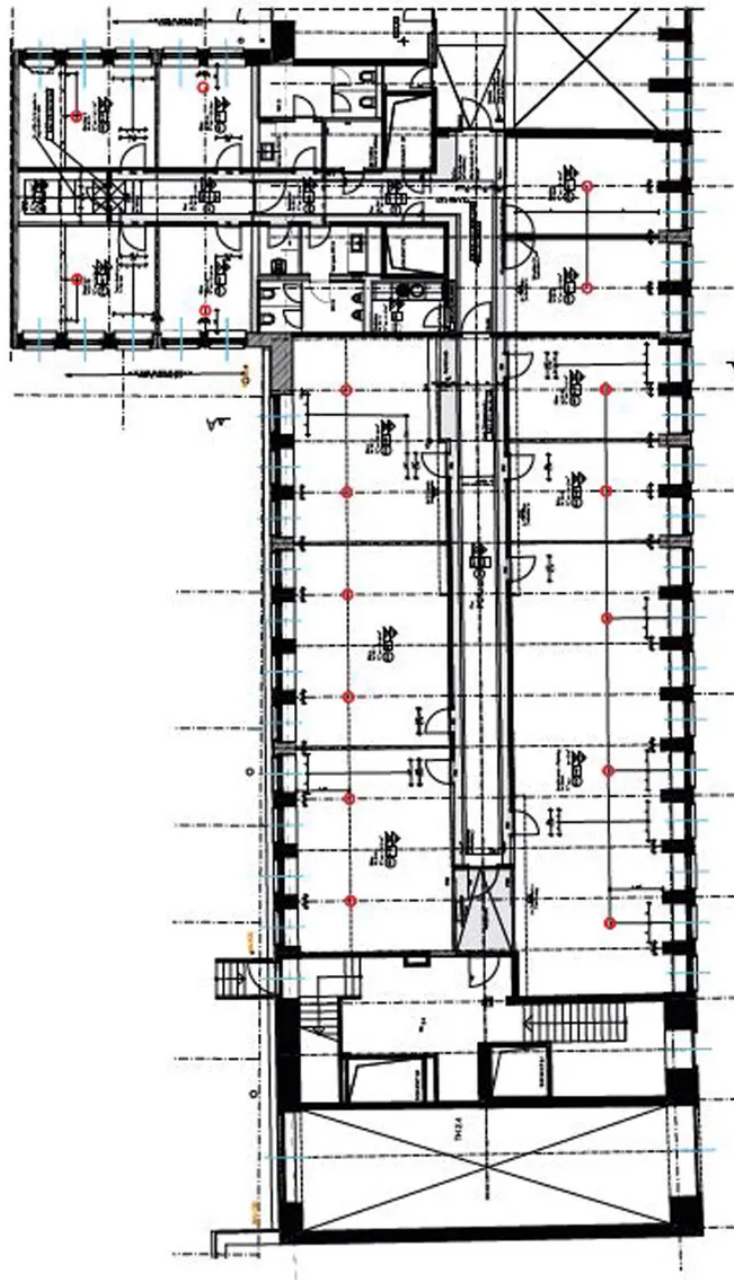
Weitere Ansichten - HP



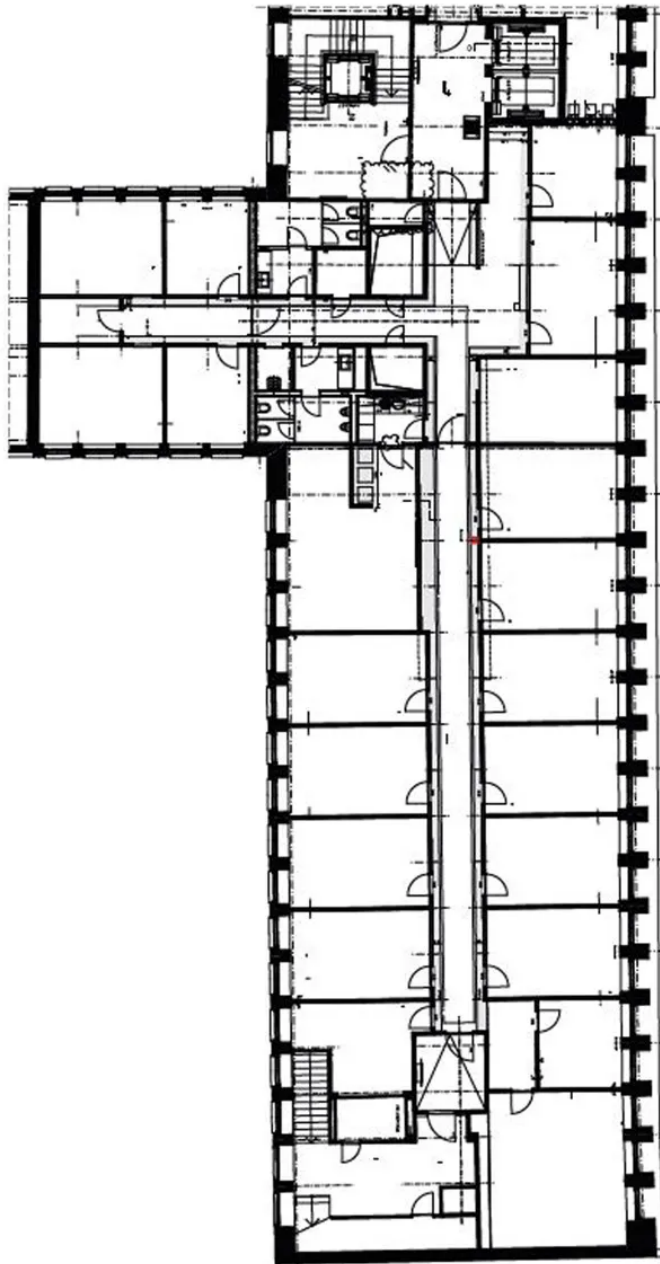
Grundriss HP (ca. 362m<sup>2</sup>)



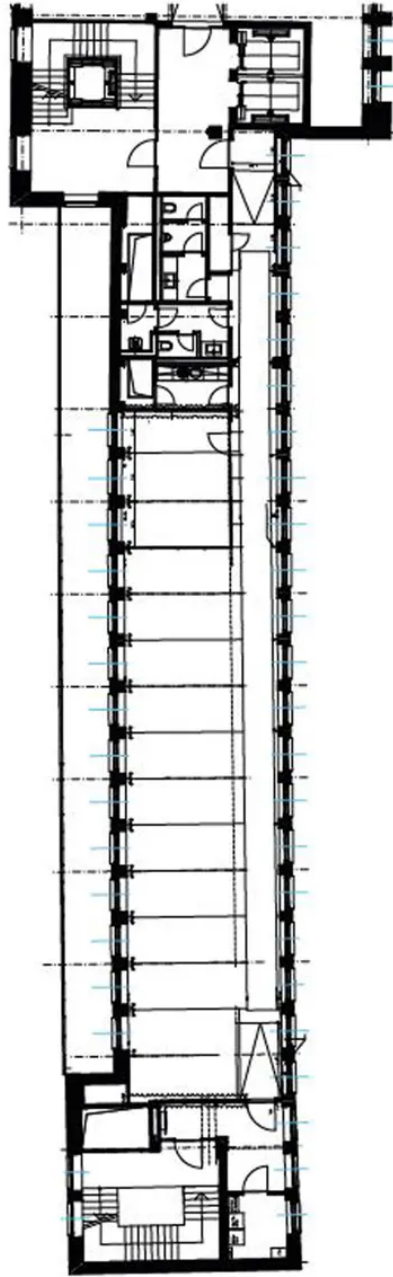
Grundriss HP (ca. 375m<sup>2</sup>)



Grundriss HP (ca. 522m<sup>2</sup>)



Grundriss 1. OG (ca. 633m<sup>2</sup>)



Grundriss 7. OG (ca. 226m<sup>2</sup>)