



Günstige Büroflächen im Albert-Einstein-Ring!

OBJEKT-ID

GPR3411

ECKDATEN

Adresse	22761 Hamburg
Kaltmiete pro m ²	8,79 €/m ²
Nebenkosten	4,71 €/m ²
Gesamtfläche	611 m ²
Bürofläche verfügbar	611 m ²
Verfügbar ab	kurzfristig
Primärenergieträger	Fernwärme

Energiepass	Energieverbrauchsausweis
Verbrauchskennwert	82.90

**ANSPRECH-
PARTNER**

Grossmann & Berger GmbH
Herr Jan Hansen
Bleichenbrücke 9 (Stadthöfe)
20354 Hamburg Neustadt
Telefon: 004940350802214
E-Mail: j.hansen@grossmann-berger.de

**OBJEKT-
BESCHREIBUNG**

Es wird ein Nachmieter für diese sowohl optisch als auch preislich attraktive Bürofläche am Albert-Einstein-Ring gesucht. Das Büro in der dritten Etage hat ca. 610 m² und ist aufgeteilt u.a. in Einzel- oder Doppelräume, Gruppenbereiche und einen großen Konferenzbereich. Ausstattungsmerkmale sind z. B. hochwertige Fußbodenbeläge, eine moderne KAT-Verkabelung und Mobiliar, welches nach Absprache übernommen werden kann. Der aktuelle Mieter verfügt noch über einen Mietvertrag bis Ende September 2027. Es könnte somit ein Untermietvertrag aber auch ein Hauptmietvertrag mit dem Eigentümer geschlossen werden. Die Lage am Albert-Einstein-Ring ist absolut ruhig und über diverse Buslinien sehr gut an den ÖPNV angebunden. In der hauseigenen Tiefgarage können aber auch Pkw-Stellplätze gemietet werden. Das Umfeld ist geprägt durch namhafte Mieter und durch die Nachbarschaft zur Science City mit u.a. dem DESY.

SONSTIGES

Der Mietpreis ist abhängig von der Lage und Ausstattung im Objekt. Der Mietpreis beträgt ab 0,00 € / m² mtl. nettokalt.

Befuerung / Energieträger: Fernwärme
Energieausweistyp: Verbrauchsausweis
Energiekennwert Wärme: 87 kWh/(m²a)
Energiekennwert Strom: 10 kWh/(m²a)

IMPRESSUM

Grossmann & Berger GmbH
Immobilien dienstleister
Bleichenbrücke 9 (Stadthöfe)
20354 Hamburg

Telefon: +49 40 350802-0
Telefax: +49 40 350802-36

E-Mail: info@grossmann-berger.de
Website: www.grossmann-berger.de

Vertretungsberechtigte Geschäftsführung:
Andreas Rehberg (Sprecher), Andreas Gnielka, Björn Holzwarth, Volker Widdra

Vorsitzender des Aufsichtsrats:

Dr. Olaf Oesterhelweg

Eintrag im Handelsregister:
Registergericht: AG Hamburg
Registernummer: HRB 25866

Berufsaufsichtsbehörde:
Bezirksamt Hamburg-Mitte, Fachamt Verbraucherschutz, Gewerbe und Umwelt, Klosterwall 2
(Block A), 20095 Hamburg

Umsatzsteuer-Identifikationsnummer gemäß § 27a UStG:
DE 118 556 939

BILDER



Weitere Ansichten



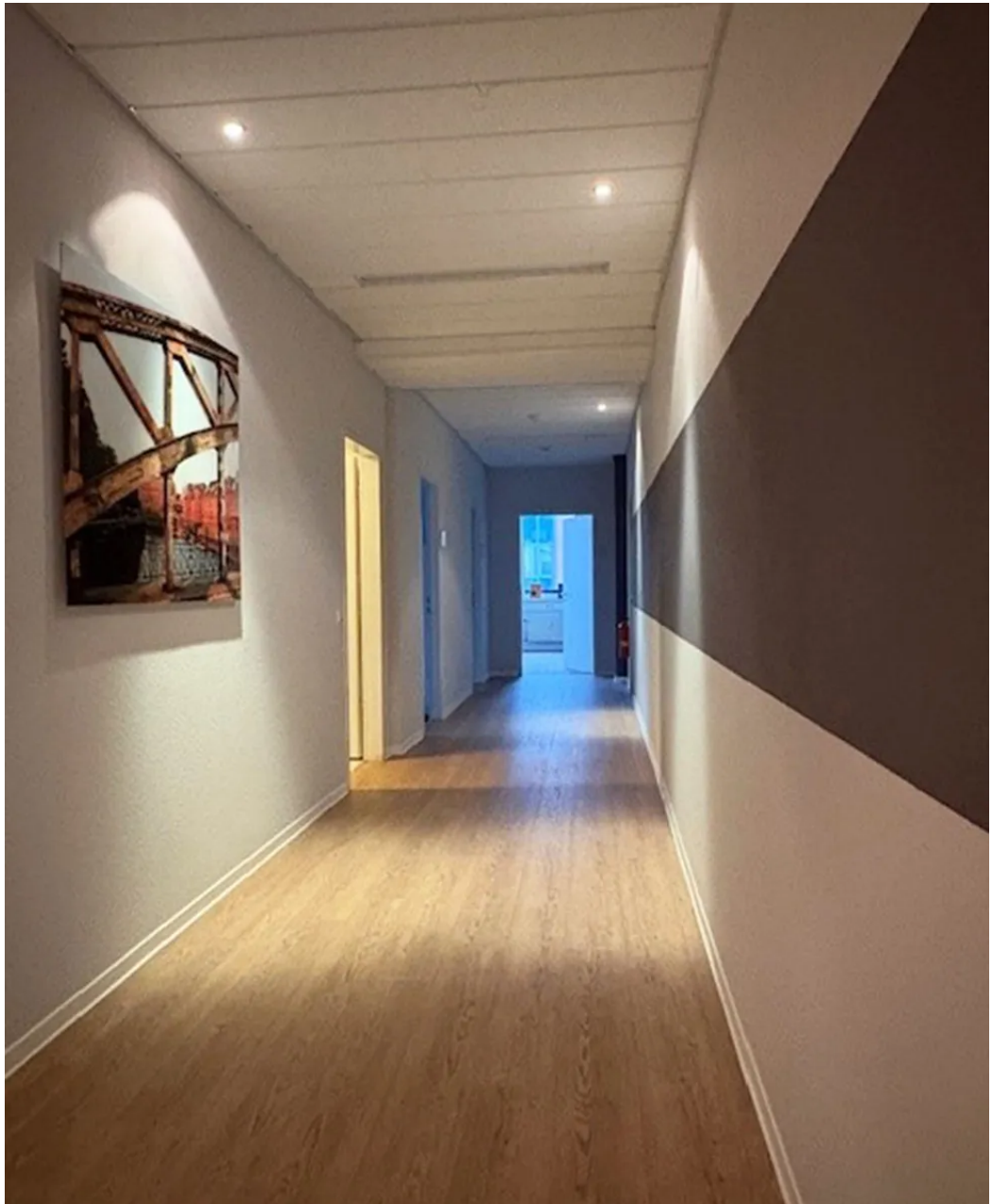
Weitere Ansichten



Weitere Ansichten



Weitere Ansichten



Weitere Ansichten



Weitere Ansichten



Grundriss 3. OG