



Attraktive Loftbüros

OBJEKT-ID

GPR13817

ECKDATEN

Adresse	22761 Hamburg
Kaltmiete pro m ²	16,50 €/m ²
Nebenkosten	4,00 €/m ²
Gesamtfläche	2.155 m ²
Bürofläche verfügbar	2.155 m ²
Teilbar ab	350 m ²
Verfügbar ab	kurzfristig

Primärenergieträger	Gas
Energiepass	Energieverbrauchsausweis

KOSTEN

Courtage courtagefrei für den Mieter*, * Die Courtagefreiheit dieser Vermietung setzt einen Mietvertragsabschluss mit einer Mindest-Vertragslaufzeit von 5 Jahren voraus. Für den Fall der kurzfristigeren Vertragslaufzeit wird dem Mieter eine Courtage in Höhe von 3 Brutto-Monatsmieten zzgl. gesetzl. MwSt. berechnet.

**ANSPRECH-
PARTNER**

Grossmann & Berger GmbH
Herr Patrick Mann
Bleichenbrücke 9 (Stadthöfe)
20354 Hamburg Neustadt
Telefon: 00494035080283
E-Mail: p.mann@grossmann-berger.de

**OBJEKT-
BESCHREIBUNG**

1905/1906 führte 'Die Königliche Eisenbahn Direktion Altona' den ersten elektrischen Betrieb für die Strecke Blankenese - Ohlsdorf in Hamburg ein. Hierfür wurde direkt an den Gleisanlagen ein Kraftwerk gebaut.

1994 wurde das Kraftwerk modernisiert und für die Büroflächennutzung umgebaut. 2010 wurde das Kraftwerk um 3 Etagen, mit insgesamt 3.370 m², erhöht. Das Objekt 'Kraftwerk' befindet sich im Westen von Hamburg, im Stadtteil Bahrenfeld. Die S-Bahn-Station 'Diebsteich' und die Stresemannstraße liegen in unmittelbarer Nähe. Einkaufsmöglichkeiten für den täglichen Bedarf befinden sich in der näheren Umgebung.

Die vakanten Flächen überzeugen durch ihren Industrie- bzw. Loftcharme sowie über ihre hochwertige Ausstattung, wie z.B. geöltes Stäbchenparkett, Akustik-Deckensegel, KAT7-Verkabelung, Terrassenflächen...

Für Mieter, die das Besondere suchen und eher teamorientiert arbeiten, geht hier ein Traum in Erfüllung.

IMPRESSUM

Grossmann & Berger GmbH
Immobiliendienstleister
Bleichenbrücke 9 (Stadthöfe)
20354 Hamburg

Telefon: +49 40 350802-0
Telefax: +49 40 350802-36

E-Mail: info@grossmann-berger.de
Website: www.grossmann-berger.de

Vertretungsberechtigte Geschäftsführung:
Andreas Rehberg (Sprecher), Andreas Gnielka, Björn Holzwarth, Volker Widdra

Vorsitzender des Aufsichtsrats:
Dr. Olaf Oesterhelweg

Eintrag im Handelsregister:
Registergericht: AG Hamburg
Registernummer: HRB 25866

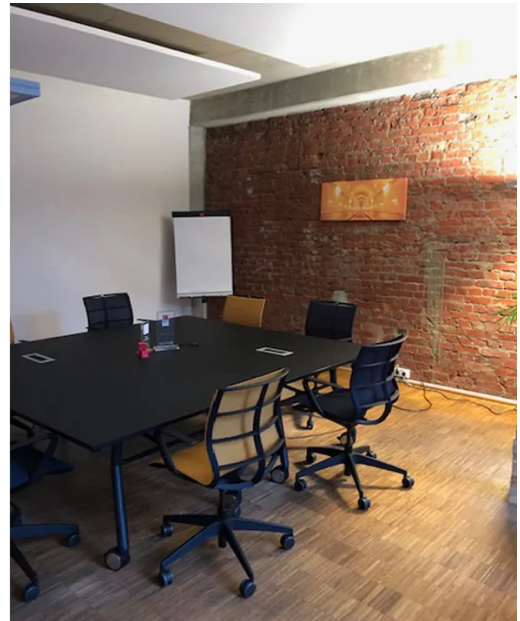
Berufsaufsichtsbehörde:
Bezirksamt Hamburg-Mitte, Fachamt Verbraucherschutz, Gewerbe und Umwelt, Klosterwall 2
(Block A), 20095 Hamburg

Umsatzsteuer-Identifikationsnummer gemäß § 27a UStG:
DE 118 556 939

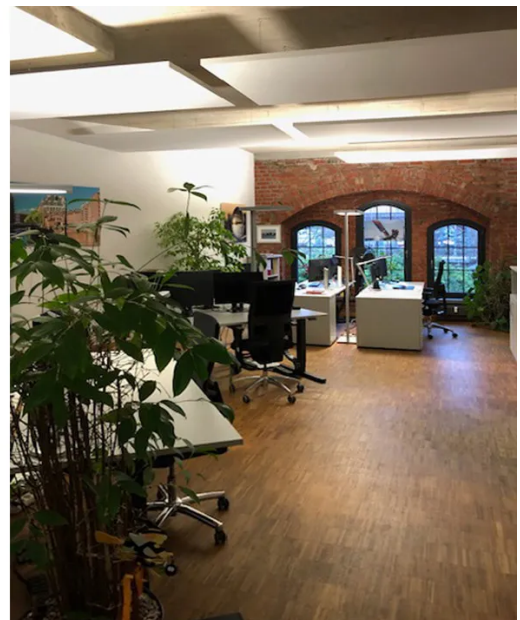
BILDER



Weitere Ansichten - Foyer / 1. OG



Weitere Ansichten - 1. OG





Weitere Ansichten - 2. OG



Weitere Ansichten - 2. OG



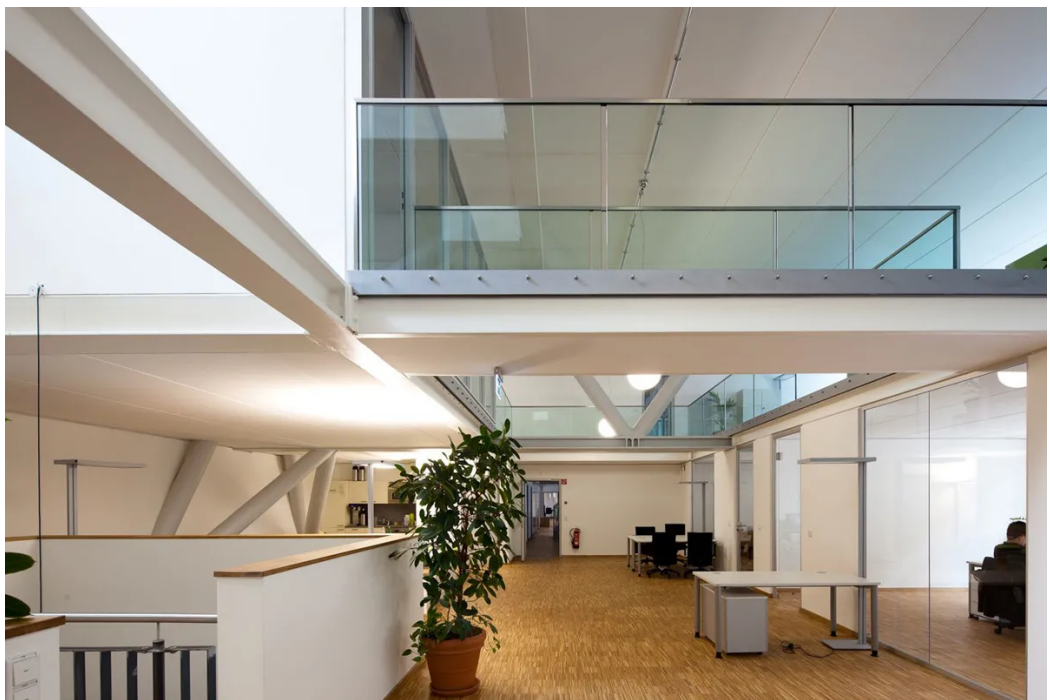
Weitere Ansichten



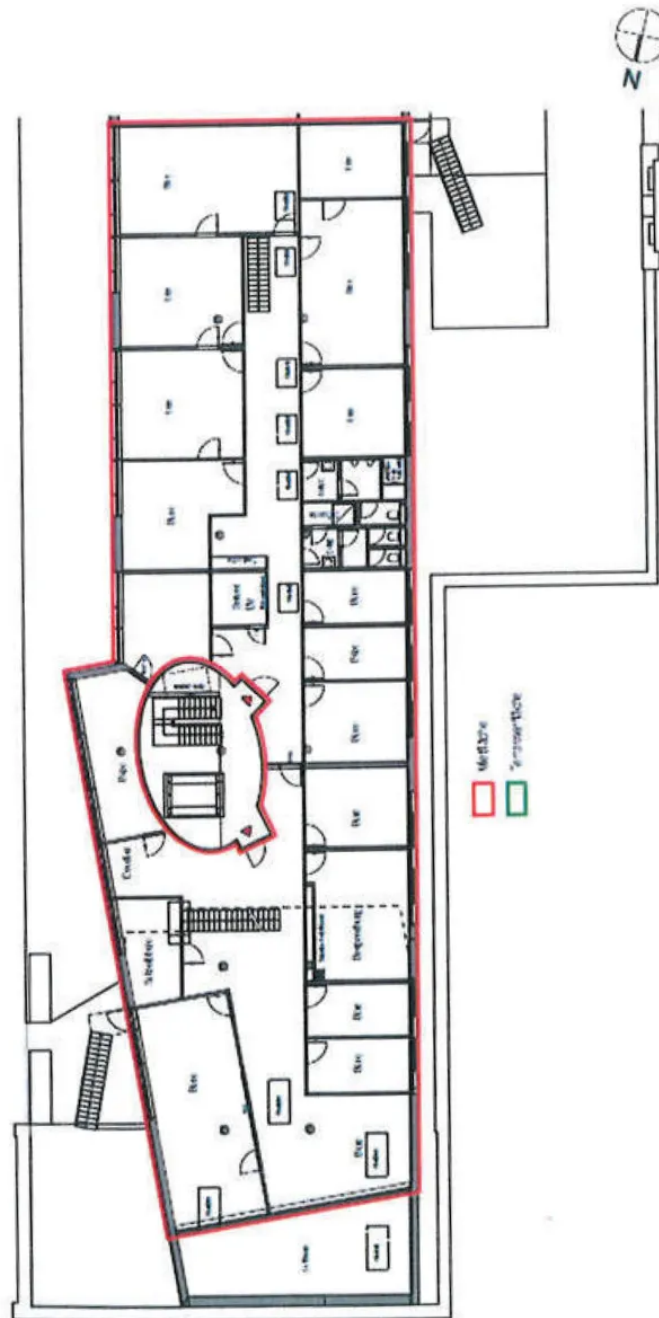
Weitere Ansichten



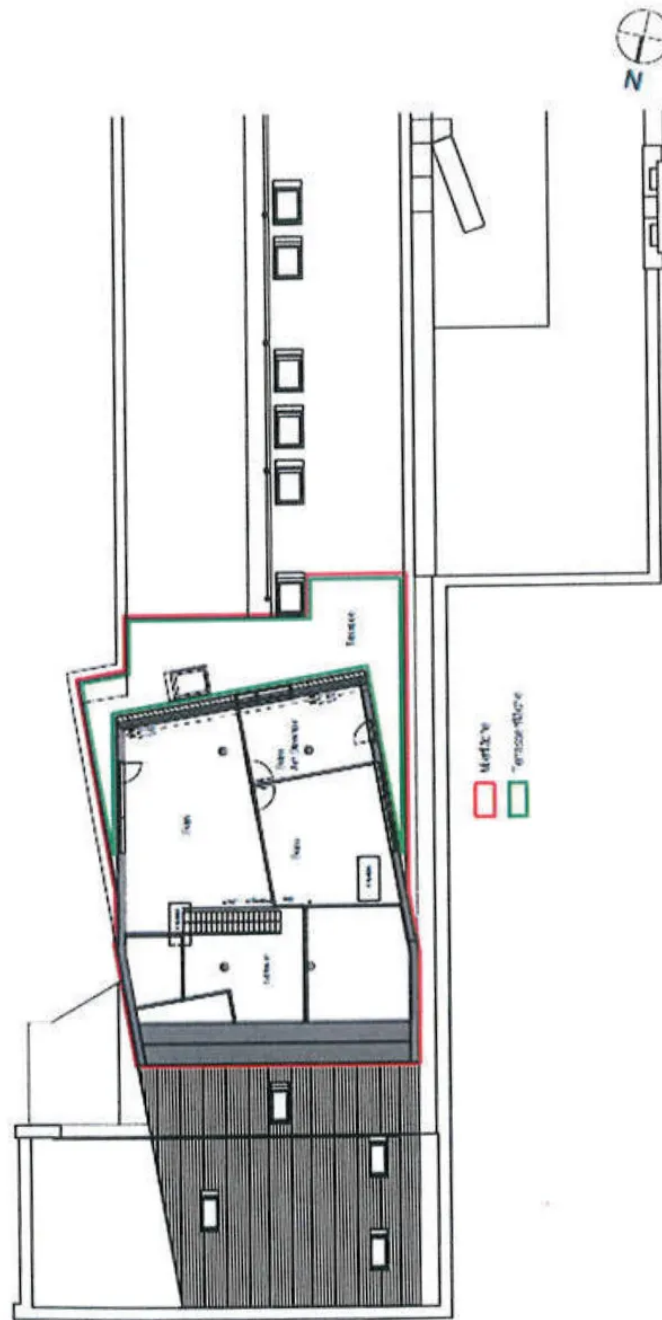
Weitere Ansichten



Weitere Ansichten



Grundriss 3. OG Neubau



Grundriss DG Neubau