



Wirtschaftliche Büroflächen in Flughafennähe

OBJEKT-ID

591228

ECKDATEN

Adresse	22335 Hamburg
Kaltmiete pro m ²	8,80 €/m ²
Nebenkosten	1,70 €/m ²
Gesamtfläche	631 m ²
Bürofläche verfügbar	631 m ²
Teilbar ab	631 m ²
Verfügbar ab	kurzfristig
Primärenergieträger	Gas
Energiepass	Energiebedarfsausweis

KOSTEN

Courtage 3 Brutto-Monatsmieten, zzgl. gesetzlicher Mehrwertsteuer, gemäß unseren Geschäftsbedingungen

ANSPRECH-PARTNER

Grossmann & Berger GmbH
Herr Jan Hansen
Bleichenbrücke 9 (Stadthöfe)
20354 Hamburg Neustadt
Telefon: 004940350802214
E-Mail: j.hansen@grossmann-berger.de

OBJEKT-BESCHREIBUNG

Das Büro- und Geschäftshaus befindet sich umliegend an der Alsterdorfer Straße und liegt im Hamburger Stadtteil Groß Borstel im direkten Umfeld des stetig wachsenden Flughafen Hamburg Fuhlsbüttel. Das Objekt ist hervorragend an die BAB 7 sowie an die Innenstadt angeschlossen.

In dem Gebäude können kurzfristig wirtschaftliche Büroflächen zur Verfügung gestellt werden. Die Flächen sind sehr effizient und für viele Anforderungen geeignet. Die einzelnen Büroflächen können über das repräsentative Entrée und über die Personenaufzüge erschlossen werden. Die Flächen sind jeweils mit getrennten WC-Einheiten, einer Pantry und teilweise mit einem außenliegenden Sonnenschutz ausgestattet. Über die Fensterbankkabelkanäle kann individuell die IT-Verkabelung eingebunden werden.

PKW-Stellplätze können auf dem Gelände zusätzlich angemietet werden.

IMPRESSUM

Grossmann & Berger GmbH
Immobilien dienstleister
Bleichenbrücke 9 (Stadthöfe)
20354 Hamburg

Telefon: +49 40 350802-0
Telefax: +49 40 350802-36

E-Mail: info@grossmann-berger.de
Website: www.grossmann-berger.de

Vertretungsberechtigte Geschäftsführung:
Andreas Rehberg (Sprecher), Andreas Gnielka, Björn Holzwarth, Volker Widdra

Vorsitzender des Aufsichtsrats:
Dr. Olaf Oesterhelweg

Eintrag im Handelsregister:
Registergericht: AG Hamburg
Registernummer: HRB 25866

Berufsaufsichtsbehörde:
Bezirksamt Hamburg-Mitte, Fachamt Verbraucherschutz, Gewerbe und Umwelt, Klosterwall 2

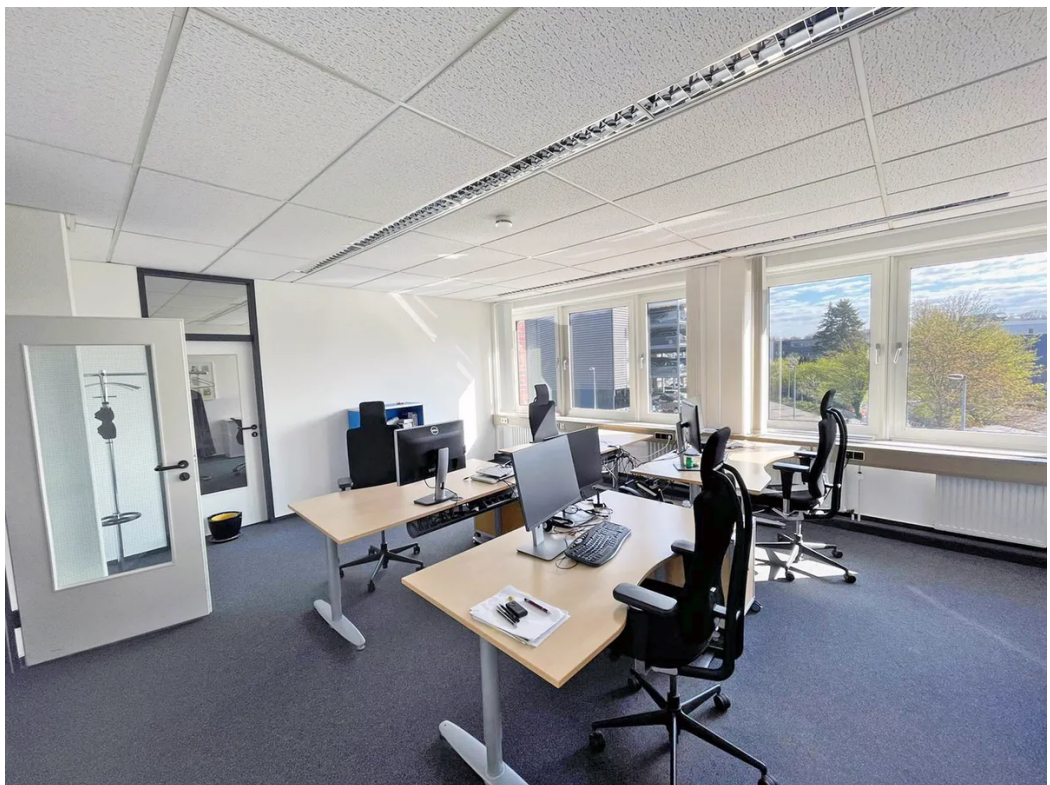
(Block A), 20095 Hamburg

Umsatzsteuer-Identifikationsnummer gemäß § 27a UStG:
DE 118 556 939

BILDER



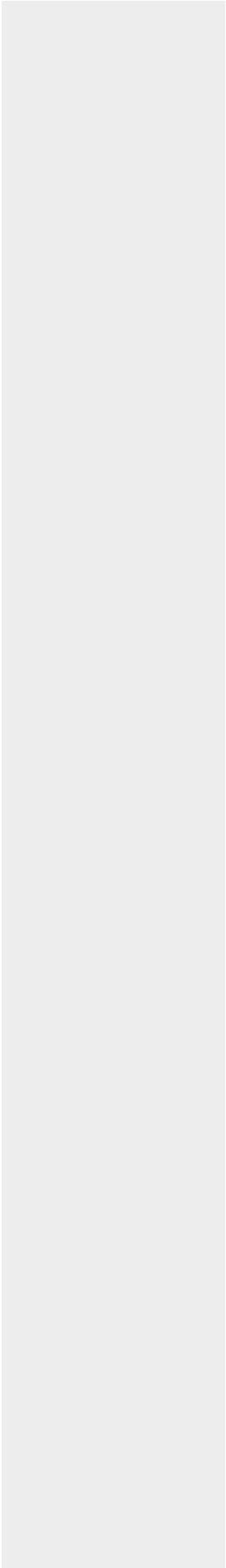
Weitere Ansichten - Entree

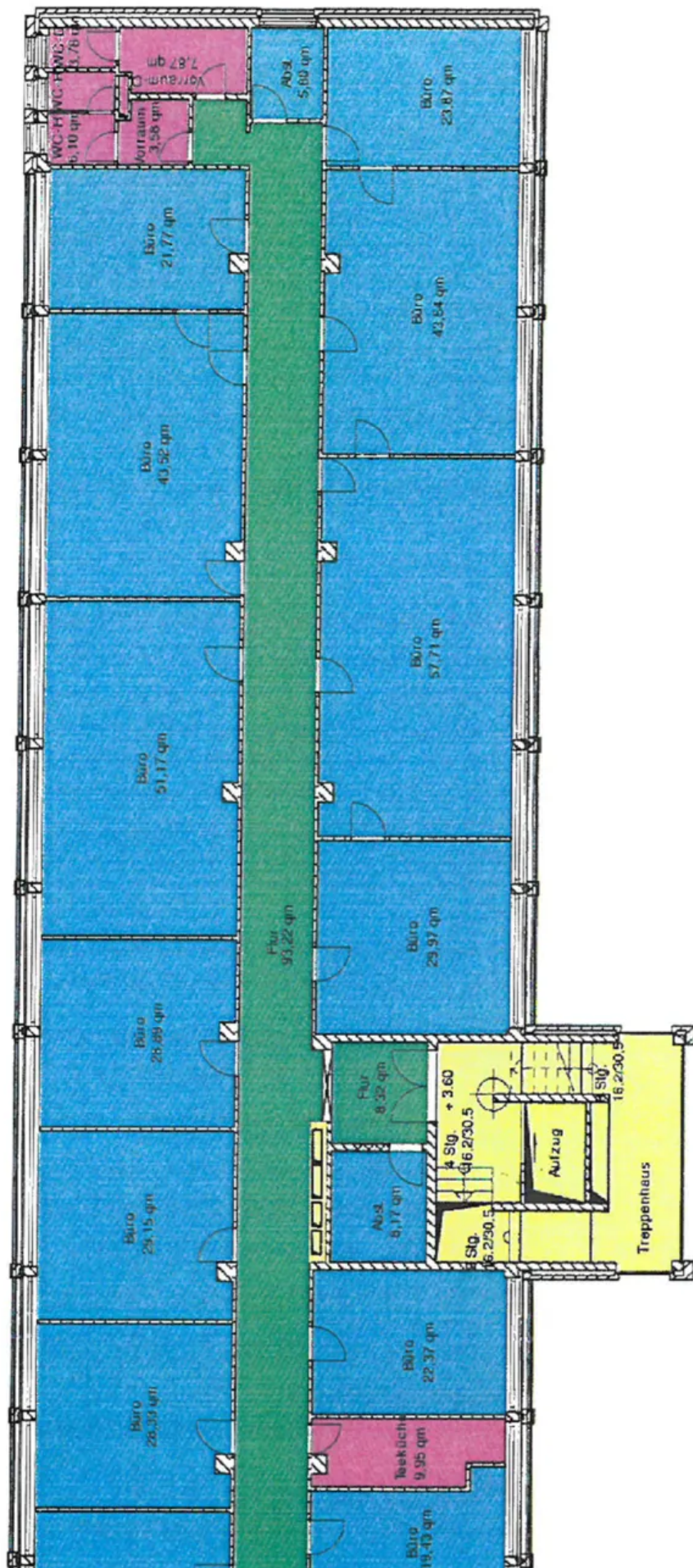


Beispielansicht - Büro



Beispielansicht - Konferenz





Grundriss: 1. OG

