



Loftähnliches Büro vis-à-vis der Speicherstadt

OBJEKT-ID

GPR3354

ECKDATEN

Adresse	20457 Hamburg
Kaltmiete pro m ²	16,50 €/m ²
Nebenkosten	3,25 €/m ²
Gesamtfläche	801 m ²
Bürofläche verfügbar	801 m ²
Teilbar ab	180 m ²
Etage	3

Verfügbar ab

kurzfristig

KOSTEN

Courtage *Die Courtagefreiheit dieser Vermietung setzt einen Mietvertragsabschluss mit einer Mindest-Vertragslaufzeit von 5 Jahren voraus. Für den Fall der kurzfristigeren Vertragslaufzeit wird dem Mieter eine Courtage in Höhe von 3 Brutto-Monatsmieten zzgl. gesetzl. MwSt. berechnet.

ANSPRECH-PARTNER

Grossmann & Berger GmbH
Frau Stefanie Emminger
Bleichenbrücke 9 (Stadthöfe)
20354 Hamburg Neustadt
Telefon: 004940350802240
E-Mail: s.emminger@grossmann-berger.de

OBJEKT-BESCHREIBUNG

Die geschichtsträchtige Adresse "Zippelhaus" ist wieder komplett und durch eine aufwendige Sanierung um eine hochwertige Immobilie reicher. Die Kombination zwischen saniertem Altbau und einer modernen Aufstockung ist in einer anschaulichen und sehr repräsentativen Weise gelungen. Mit großzügigen Deckenhöhen und Fensterfronten präsentiert sich die Fläche im Stil eines Lofts. Die U-Bahnstation "Meißberg" liegt nur wenige Gehminuten vom Objekt entfernt.

Die vakanten Mietflächen können in Ihrer Aufteilung in Abstimmung mit dem Eigentümer angepasst werden.

IMPRESSUM

Grossmann & Berger GmbH
Immobilien dienstleister
Bleichenbrücke 9 (Stadthöfe)
20354 Hamburg

Telefon: +49 40 350802-0
Telefax: +49 40 350802-36

E-Mail: info@grossmann-berger.de
Website: www.grossmann-berger.de

Vertretungsberechtigte Geschäftsführung:
Andreas Rehberg (Sprecher), Andreas Gnielka, Björn Holzwarth, Volker Widdra

Vorsitzender des Aufsichtsrats:
Dr. Olaf Oesterhelweg

Eintrag im Handelsregister:
Registergericht: AG Hamburg
Registernummer: HRB 25866

Berufsaufsichtsbehörde:

Bezirksamt Hamburg-Mitte, Fachamt Verbraucherschutz, Gewerbe und Umwelt, Klosterwall 2
(Block A), 20095 Hamburg

Umsatzsteuer-Identifikationsnummer gemäß § 27a UStG:
DE 118 556 939

BILDER



GPR3354-intern1#Titelbild klein



Weitere Ansichten

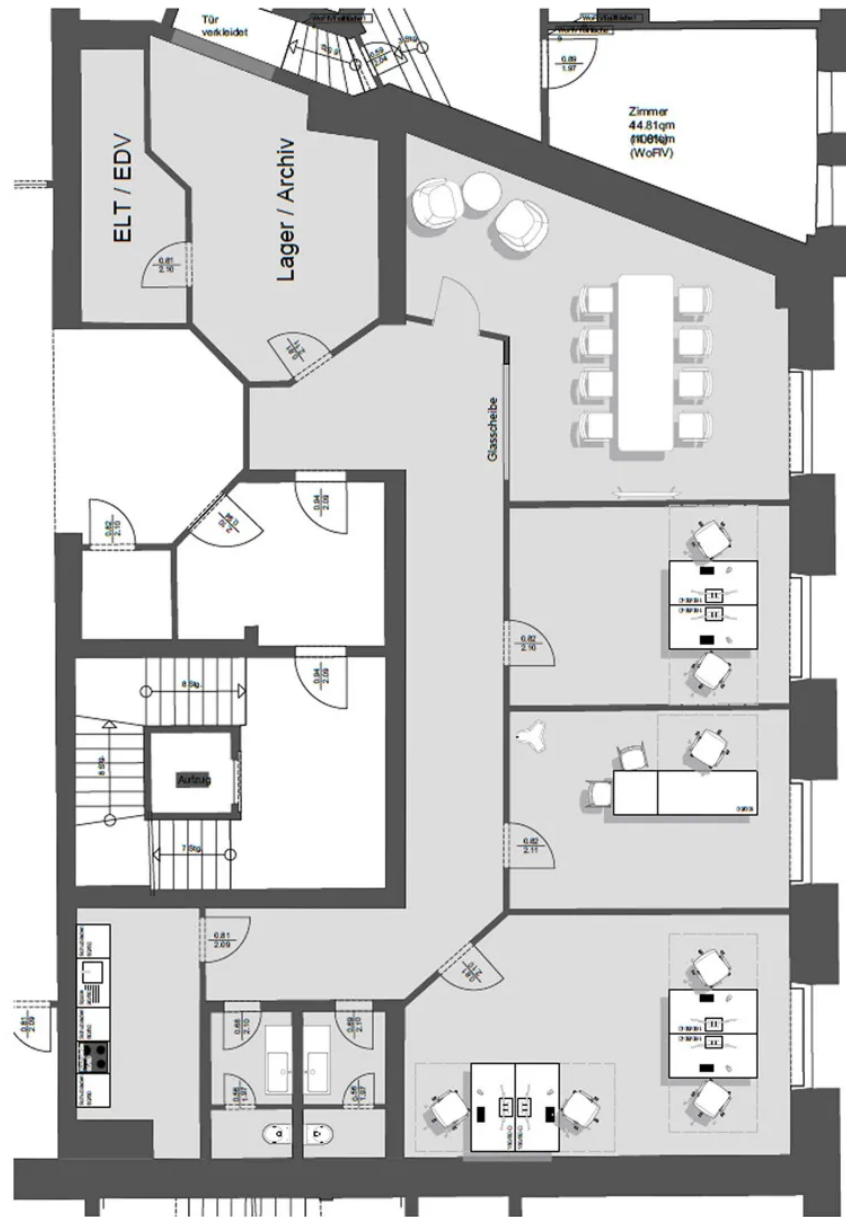




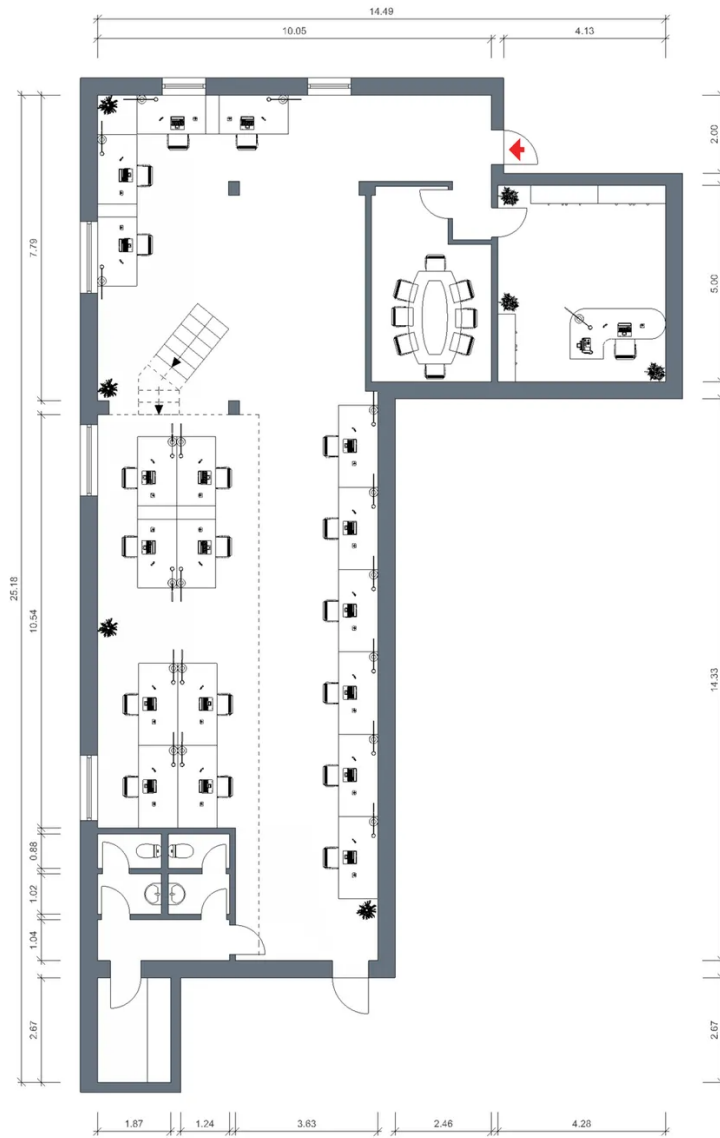
Weitere exemplarische Ansichten



Weitere exemplarische Ansichten



Grundriss 1. OG ca. 180 m²



Grundriss EG/HP



Grundriss 3. OG