



Hochwertige Erdgeschossfläche mit Wasserblick!

OBJEKT-ID

GPR14293

ECKDATEN

Adresse	20457 Hamburg
Kaltmiete pro m ²	16,90 €/m ²
Nebenkosten	3,00 €/m ²
Gesamtfläche	568 m ²
Bürofläche verfügbar	568 m ²
Anzahl Etagen	3
Verfügbar ab	kurzfristig
Primärenergieträger	Fernwärme
Energiepass	Energiebedarfsausweis

KOSTEN

Courtage courtagefrei für den Mieter*, * Die Courtagefreiheit dieser Vermietung setzt einen Mietvertragsabschluss mit einer Mindest-Vertragslaufzeit von 5 Jahren voraus. Für den Fall der kurzfristigeren Vertragslaufzeit wird dem Mieter eine Courtage in Höhe von 3 Brutto-Monatsmieten zzgl. gesetzl. MwSt. berechnet.

ANSPRECH-PARTNER

Grossmann & Berger GmbH
Herr Leon Müller
Bleichenbrücke 9 (Stadthöfe)
20354 Hamburg Neustadt
Telefon: 004940350802522
E-Mail: l.mueller@grossmann-berger.de

OBJEKT-BESCHREIBUNG

Die hier angebotene Fläche befindet sich direkt am "Magdeburger Hafen" in der HafenCity!

Die ehemalige Showroomfläche liegt an der Elbtorpromenade mit Blick auf das Wasser. Die Fläche ist ausgestattet mit einem Hohlraumboden, LED-Panels und einer modernen EDV-Verkabelung. Das Raumklima wird über eine Betonkernaktivierung gesteuert. Die Fläche mit ihrer offenen Struktur kann auf Mietwunsch angepasst bzw. verändert werden.

Die U-Bahn-Stationen "Überseequartier" sowie "HafenCity Universität" sind in nur wenigen Gehminuten zu erreichen. Im Umfeld finden Sie eine große Auswahl an gastronomischen Angeboten, das sich momentan im Bau befindliche Einkaufszentrum "Überseequartier" sowie den Lohsepark, in dem sich die Mittagspause genießen lässt.

Überzeugen Sie sich gern bei einer persönlichen Besichtigung von der Fläche!

IMPRESSUM

Grossmann & Berger GmbH
Immobilien dienstleister
Bleichenbrücke 9 (Stadthöfe)
20354 Hamburg

Telefon: +49 40 350802-0
Telefax: +49 40 350802-36

E-Mail: info@grossmann-berger.de
Website: www.grossmann-berger.de

Vertretungsberechtigte Geschäftsführung:
Andreas Rehberg (Sprecher), Andreas Gnielka, Björn Holzwarth, Volker Widdra

Vorsitzender des Aufsichtsrats:
Dr. Olaf Oesterhelweg

Eintrag im Handelsregister:
Registergericht: AG Hamburg
Registernummer: HRB 25866

Berufsaufsichtsbehörde:

Bezirksamt Hamburg-Mitte, Fachamt Verbraucherschutz, Gewerbe und Umwelt, Klosterwall 2
(Block A), 20095 Hamburg

Umsatzsteuer-Identifikationsnummer gemäß § 27a UStG:

DE 118 556 939

BILDER



Weitere Ansichten



Weitere Ansichten



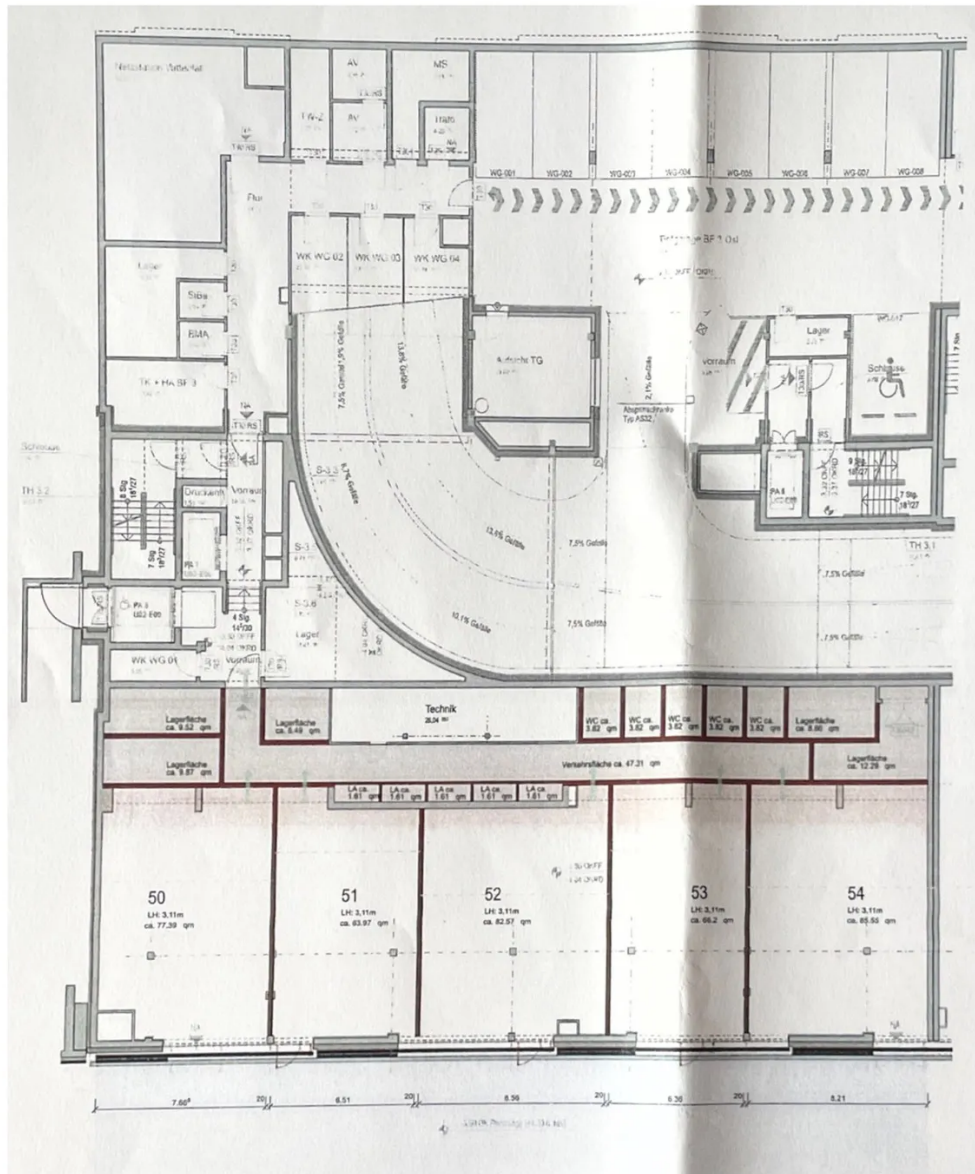
Weitere Ansichten



Weitere Ansichten



Weitere Ansichten



Grundriss EG