



Eidelstedter Höfe - Büro- und Praxisflächen zentral in Eidelstedt!

OBJEKT-ID

586534

ECKDATEN

Adresse	22523 Hamburg
Kaltmiete pro m ²	15,00 €/m ²
Nebenkosten	4,00 €/m ²
Gesamtfläche	1.476 m ²
Bürofläche verfügbar	1.476 m ²
Verfügbar ab	kurzfristig

KOSTEN

Courtage *Die Courtagefreiheit dieser Vermietung setzt einen Mietvertragsabschluss mit einer Mindest-Vertragslaufzeit von 5 Jahren voraus. Für den Fall der kurzfristigeren Vertragslaufzeit wird dem Mieter eine Courtage in Höhe von 3 Brutto-Monatsmieten zzgl. gesetzl. MwSt. berechnet.

ANSPRECH-PARTNER

Grossmann & Berger GmbH
Herr Jan Hansen
Bleichenbrücke 9 (Stadthöfe)
20354 Hamburg Neustadt
Telefon: 004940350802214
E-Mail: j.hansen@grossmann-berger.de

OBJEKT-BESCHREIBUNG

Zentral in Eidelstedt, vis-à-vis vom Eidelstedt-CENTER und dem Eidelstedter Busbahnhof, entsteht derzeit ein neues Zentrum mit Wohnungen, Ladengeschäften und Büro- und Praxisflächen. Insgesamt rd. 5.000 m² an gewerblichen Flächen stehen an diesem belebten und frequentierten Stadtteilmittelpunkt zur Verfügung. Das Geschäftshaus befindet sich in markanter Ecklage am Eidelstedter Platz/Eidelstedter Dorfstraße und fügt sich mit der Klinkerfassade in das städtebauliche Umfeld ein. Die Etagen können in unterschiedlich große Flächeneinheiten ab ca. 130 m² unterteilt werden.

Großzügige Fensterflächen bringen viel Sonnenlicht in die Flächen. Die Mietbereiche werden, soweit technisch und bauordnungsrechtlich möglich, in Abstimmung mit dem Eigentümer individuell nach den Wünschen des Mieters ausgebaut. Die technische Ausstattung umfasst u.a. einen Hohlraumboden, einen außenliegenden Sonnenschutz, Stehleuchten und Glasfaseranschluss des Hauses.

Die Eidelstedter Höfe haben eine Quartierstiefgarage, in der Pkw-Stellplätze gemietet werden können. Auf der anderen Straßenseite befindet sich der Busbahnhof mit vielen Verbindungen. Das Angebot an Gütern des täglichen Bedarfs, Cafés und Restaurants ist im und um das Eidelstedt-CENTER vielfältig.

Gern stellen wir Ihnen das Projekt bei einem persönlichen Termin vor!

SONSTIGES

*Die Courtagefreiheit dieser Vermietung setzt einen Mietvertragsabschluss mit einer Mindest-Vertragslaufzeit von 5 Jahren voraus. Für den Fall der kurzfristigeren Vertragslaufzeit wird dem Mieter eine Courtage in Höhe von 3 Brutto-Monatsmieten zzgl. gesetzl. MwSt. berechnet.

IMPRESSUM

Grossmann & Berger GmbH
Immobilien dienstleister
Bleichenbrücke 9 (Stadthöfe)
20354 Hamburg

Telefon: +49 40 350802-0
Telefax: +49 40 350802-36

E-Mail: info@grossmann-berger.de
Website: www.grossmann-berger.de

Vertretungsberechtigte Geschäftsführung:
Andreas Rehberg (Sprecher), Andreas Gnielka, Björn Holzwarth, Volker Widdra

Vorsitzender des Aufsichtsrats:
Dr. Olaf Oesterhelweg

Eintrag im Handelsregister:
Registergericht: AG Hamburg
Registernummer: HRB 25866

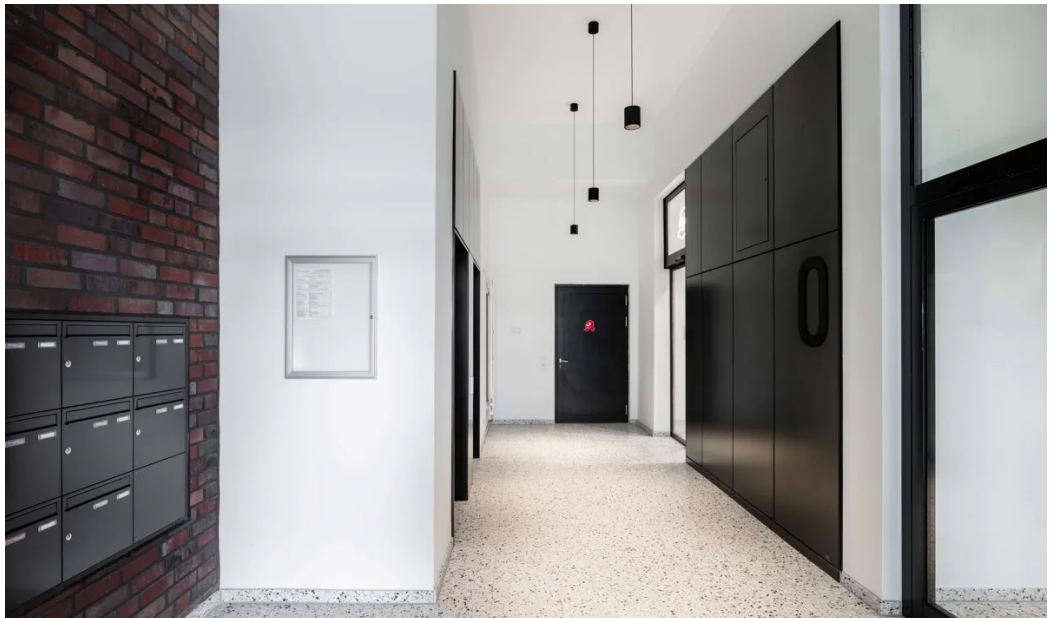
Berufsaufsichtsbehörde:
Bezirksamt Hamburg-Mitte, Fachamt Verbraucherschutz, Gewerbe und Umwelt, Klosterwall 2
(Block A), 20095 Hamburg

Umsatzsteuer-Identifikationsnummer gemäß § 27a UStG:
DE 118 556 939

BILDER



Weitere Ansichten



Weitere Ansichten

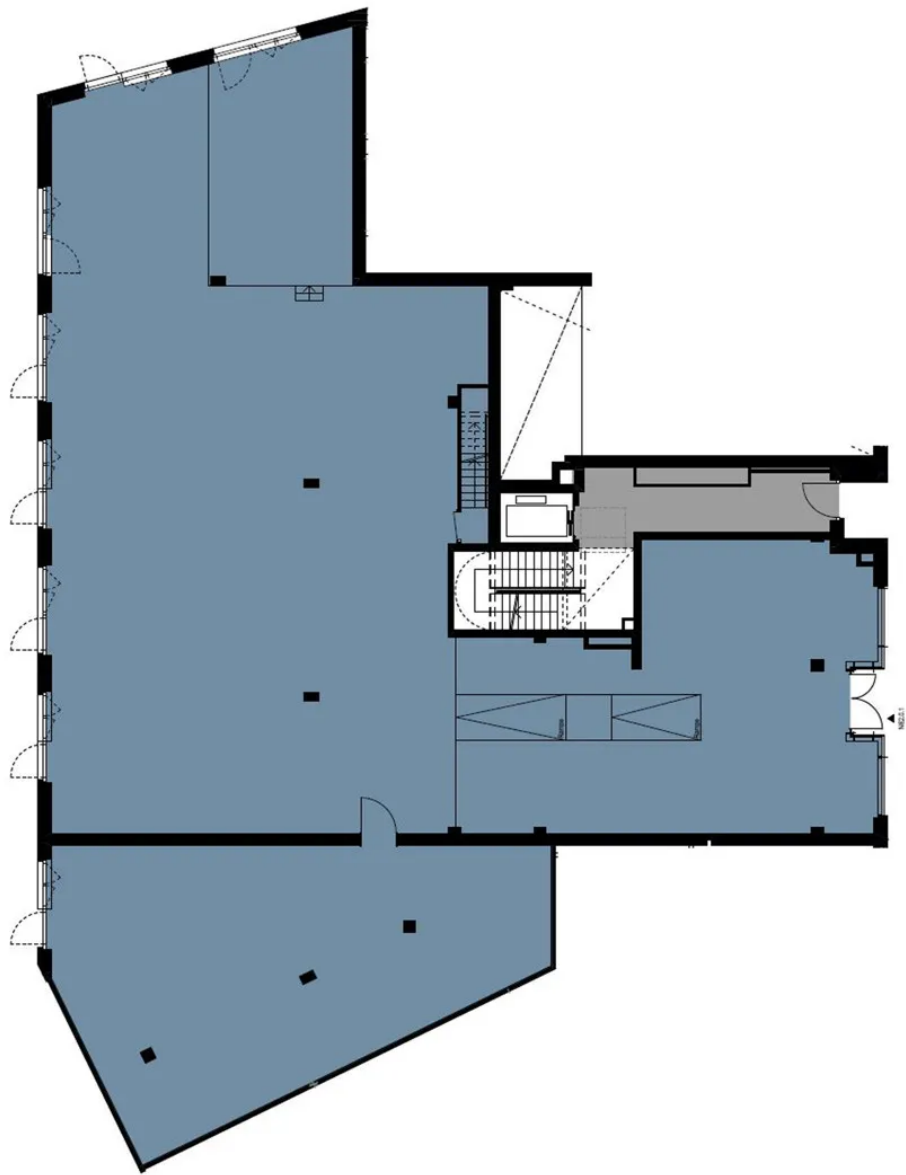


Vogelperspektive



Eidelstedter Höfe

Lageplan



Beispielhafter Grundriss EG (ca. 610m²)




 BÜROFLÄCHE LINKS
 O.A. 272 m²


 ALLGEMEINFLÄCHEN



Beispielhafter Grundriss 4. OG (ca. 272m²)



Beispielhafte Raumaufteilung

● BÜROFLÄCHE RECHTS
O.A. 322 m²

● ALLGEMEINFLÄCHEN



Beispielhafter Grundriss 4. OG (ca. 322m²)



Beispielhafte Raumaufteilung

● BÜROFLÄCHE RECHTS
CA. 272 m²

● ALLGEMEINFLÄCHEN



Beispielhafter Grundriss 6. OG (ca. 272m²)