



Willkommen im "PENTA"!

OBJEKT-ID

GPR8210

ECKDATEN

Adresse	22335 Hamburg
Kaltmiete pro m ²	13,00 €/m ²
Nebenkosten	2,50 €/m ²
Gesamtfläche	25.500 m ²
Bürofläche verfügbar	25.500 m ²
Teilbar ab	5.000 m ²
Verfügbar ab	nach Vereinbarung

ANSPRECH PARTNER

Grossmann & Berger GmbH
Herr Matthias Reidock
Bleichenbrücke 9 (Stadthöfe)
20354 Hamburg Neustadt
Telefon: 00494035080244
E-Mail: m.reidock@grossmann-berger.de

OBJEKT- BESCHREIBUNG

Das Objekt „PENTA“ befindet sich im Stadtteil Hamburg-Fuhlsbüttel und umfasst eine Bürofläche von ca. 25.000 m², die je nach gewünschtem Herrichtungsumfang kurzfristig verfügbar ist. Das „PENTA“ besticht insbesondere durch die Kubatur des Gebäudes, die Flächengröße pro Geschoss (ca. 3.800 m²) und eine hohe Anzahl an PKW-Stellplätzen (460 Stück). Des Weiteren verfügt das „PENTA“ über dreifach verglaste Fenster und ein elektrisches Ladekonzept.

Die direkte Nähe zum Hamburg Airport (ca. 3 Minuten mit dem PKW) und zum Stadtpark sowie die verkehrsgünstige Lage nahe der Autobahn zeichnen diesen Standort aus. Die Umgebung bietet außerdem Restaurants, Hotels und Einkaufsmöglichkeiten. Geplant ist, durch ESG-Maßnahmen die Zertifizierungen BREEAM „sehr gut“ und WiredScore zu erlangen. Darüber hinaus soll ein nachhaltiges Heizkonzept, die Installation von Photovoltaik-Paneeelen sowie ein neues Begrünungskonzept umgesetzt werden.

Wir freuen uns darauf, Ihnen das „PENTA“ persönlich vorzustellen!

IMPRESSUM

Grossmann & Berger GmbH
Immobilien dienstleister
Bleichenbrücke 9 (Stadthöfe)
20354 Hamburg

Telefon: +49 40 350802-0
Telefax: +49 40 350802-36

E-Mail: info@grossmann-berger.de
Website: www.grossmann-berger.de

Vertretungsberechtigte Geschäftsführung:
Andreas Rehberg (Sprecher), Andreas Gnielka, Björn Holzwarth, Volker Widdra

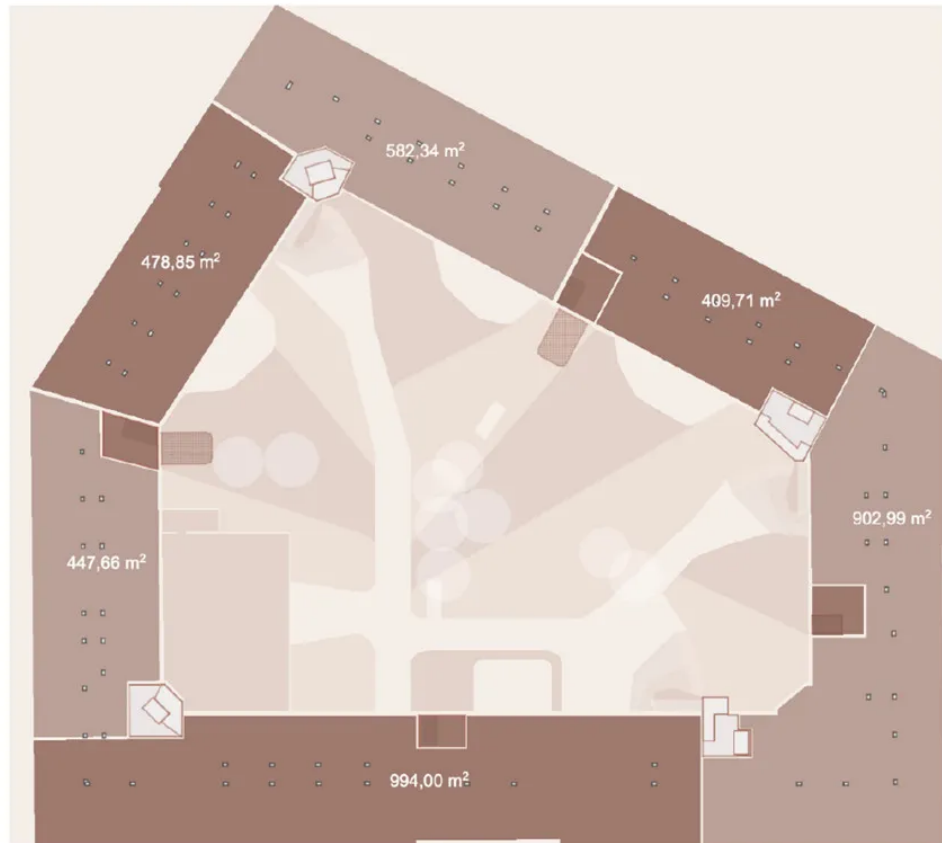
Vorsitzender des Aufsichtsrats:
Dr. Olaf Oesterhelweg

Eintrag im Handelsregister:
Registergericht: AG Hamburg
Registernummer: HRB 25866

Berufsaufsichtsbehörde:
Bezirksamt Hamburg-Mitte, Fachamt Verbraucherschutz, Gewerbe und Umwelt, Klosterwall 2
(Block A), 20095 Hamburg

Umsatzsteuer-Identifikationsnummer gemäß § 27a UStG:
DE 118 556 939

BILDER



Grundriss Regelgeschoss - ca. 3.088 m²



Grundriss Mieteinheit - ca. 1.022 m² (beispielhafte Möblierung)



Weitere Ansichten - Visualisierung



Weitere Ansichten - Visualisierung



Weitere Ansichten - Visualisierung