



## Exklusive Bürofläche in bester Citylage

### OBJEKT-ID

GPR10670

### ECKDATEN

Adresse	20354 Hamburg
Kaltmiete pro m <sup>2</sup>	24,50 €/m <sup>2</sup>
Nebenkosten	4,50 €/m <sup>2</sup>
Gesamtfläche	388 m <sup>2</sup>
Bürofläche verfügbar	388 m <sup>2</sup>
Verfügbar ab	kurzfristig

## ANSPRECH PARTNER

Grossmann & Berger GmbH  
Herr Leon Müller  
Bleichenbrücke 9 (Stadthöfe)  
20354 Hamburg Neustadt  
Telefon: 004940350802522  
E-Mail: l.mueller@grossmann-berger.de

## OBJEKT- BESCHREIBUNG

Der "Jungfernstieg" bietet nicht nur eine erstklassige Adresse, sondern auch das im Jahre 1890 erbaute Gebäude, welches durch seine einzigartige Fassade und seinen repräsentativen Eingangsbereich besticht. Durch die Innenstadtlage sind zahlreiche gastronomische Angebote sowie Einkaufsmöglichkeiten im direkten Umfeld vorhanden. Zudem überzeugt die Fläche über eine gute Anbindung an das ÖPNV-Netz durch die S/U-Bahn-Stationen "Gänsemarkt" und "Jungfernstieg".

Die vakanten Büroflächen befinden sich im 3. und 4. Obergeschoss und sind mit einem Personenaufzug zu erreichen. Beide Flächen verfügen über einen wirtschaftlichen Grundriss und werden vom Eigentümer in Absprache mit dem neuen Mieter renoviert. Die großen Büroräume auf der Seite des Jungfernstiegs sind mit beeindruckenden Stuckelementen verziert.

PKW-Stellplätze können im Umfeld angemietet werden.

Überzeugen Sie sich gerne bei einer persönlichen Besichtigung von der Fläche.

## IMPRESSUM

Grossmann & Berger GmbH  
Immobilien dienstleister  
Bleichenbrücke 9 (Stadthöfe)  
20354 Hamburg

Telefon: +49 40 350802-0  
Telefax: +49 40 350802-36

E-Mail: [info@grossmann-berger.de](mailto:info@grossmann-berger.de)  
Website: [www.grossmann-berger.de](http://www.grossmann-berger.de)

Vertretungsberechtigte Geschäftsführung:  
Andreas Rehberg (Sprecher), Andreas Gnielka, Björn Holzwarth, Volker Widdra

Vorsitzender des Aufsichtsrats:  
Dr. Olaf Oesterhelweg

Eintrag im Handelsregister:  
Registergericht: AG Hamburg  
Registernummer: HRB 25866

Berufsaufsichtsbehörde:  
Bezirksamt Hamburg-Mitte, Fachamt Verbraucherschutz, Gewerbe und Umwelt, Klosterwall 2

(Block A), 20095 Hamburg

Umsatzsteuer-Identifikationsnummer gemäß § 27a UStG:  
DE 118 556 939

BILDER



Weitere Ansichten



Weitere Ansichten



Weitere Ansichten



Weitere Ansichten

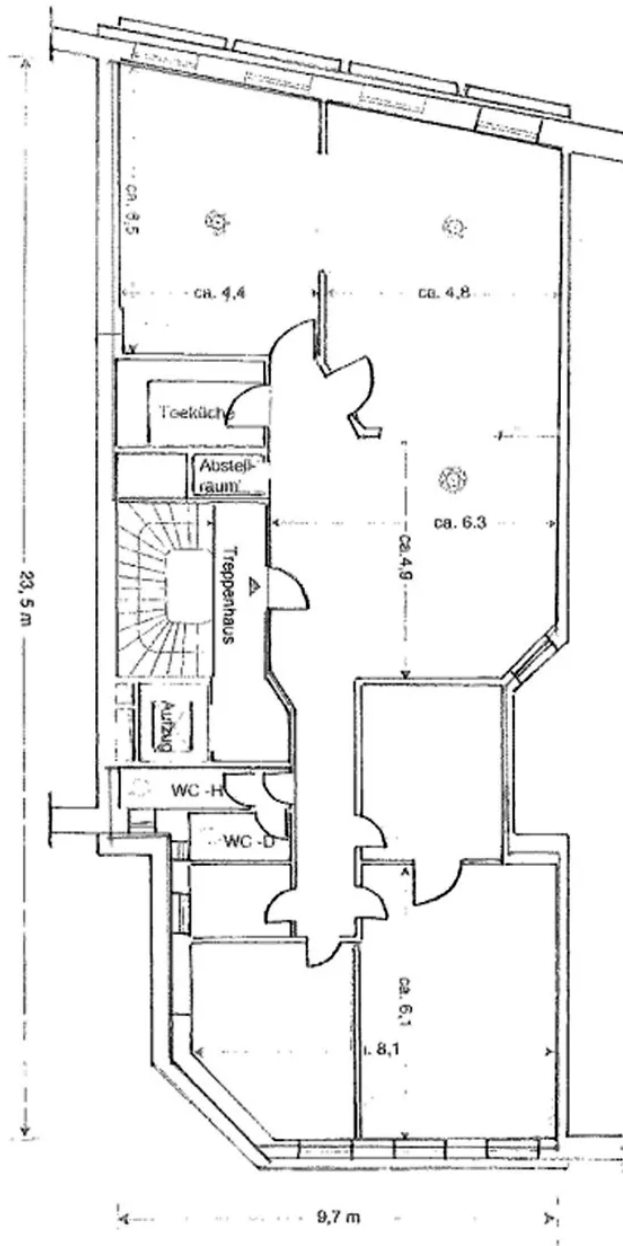


Weitere Ansichten

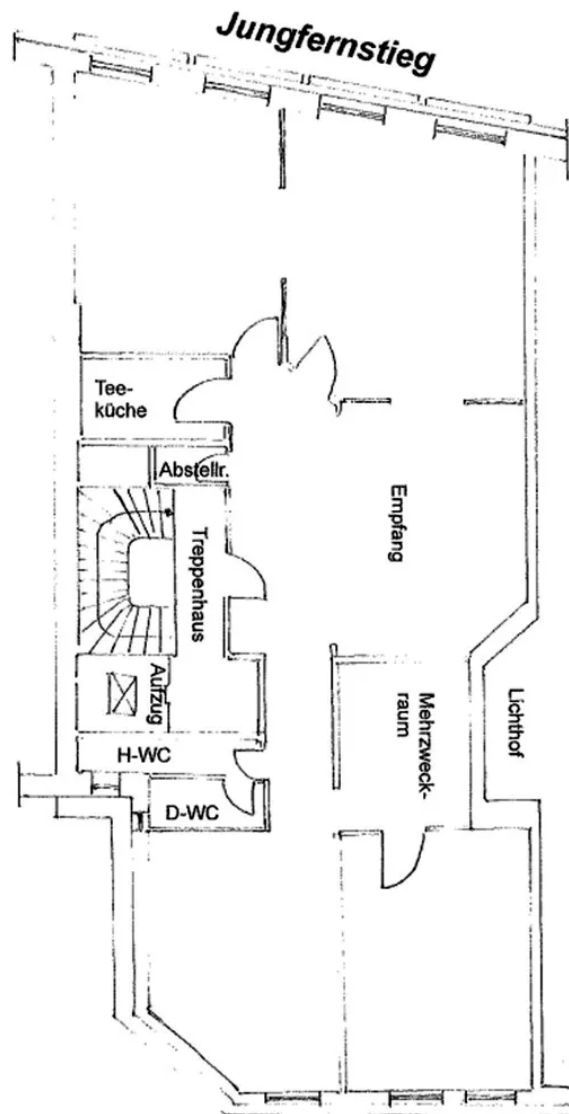


Weitere Ansichten

Jungferstieg 50, Hamburg  
3. Obergeschoss



Grundriss 3. OG



**Jungfernstieg 50**  
**4. Obergeschoss - Büro**  
**ca. 194 m<sup>2</sup>**

Grundriss 4. OG