



Werbewirksam und verkehrsgünstig

OBJEKT-ID

GPR3261

ECKDATEN

Adresse	22769 Hamburg
Kaltmiete pro m ²	13,00 €/m ²
Nebenkosten	3,60 €/m ²
Gesamtfläche	4.842 m ²
Bürofläche verfügbar	4.842 m ²
Teilbar ab	418 m ²
Verfügbar ab	kurzfristig

Baujahr	1996
Primärenergieträger	Fernwärme
Energiepass	Energiebedarfsausweis

KOSTEN

Courtage * Die Courtagefreiheit dieser Vermietung setzt einen Mietvertragsabschluss mit einer Mindest-Vertragslaufzeit von 5 Jahren voraus. Für den Fall der kurzfristigeren Vertragslaufzeit wird dem Mieter eine Courtage in Höhe von 3 Brutto-Monatsmieten zzgl. gesetzl. MwSt. berechnet.

**ANSPRECH-
PARTNER**

Grossmann & Berger GmbH
Herr Jan Hansen
Bleichenbrücke 9 (Stadthöfe)
20354 Hamburg Neustadt
Telefon: 004940350802214
E-Mail: j.hansen@grossmann-berger.de

**OBJEKT-
BESCHREIBUNG**

In exponierter Ecklage in Nähe des Eimsbütteler Markplatzes bietet dieser repräsentative Bürohauskomplex moderne Büroflächen mit funktionaler Nutzbarkeit.

Flexible Raumaufteilungsvarianten lassen Großraumlösungen, Teambüros oder Einzelräume gleichermaßen zu. Das attraktive Preisangebot beinhaltet eine moderne Standardausstattung.

Ferner ist eine Lkw-Andienung über den Haferweg möglich. Die zentrale verkehrsgünstige Lage (5 min. zur BAB 7, 10 min. zum Flughafen sowie in die Innenstadt) spricht außerdem für dieses Objekt. Die gute Infrastruktur, das Nahversorgungsangebot, eine Auswahl von Restaurants im direkten Umfeld sind weitere Argumente für diesen Standort.

SONSTIGES

* Die Courtagefreiheit dieser Vermietung setzt einen Mietvertragsabschluss mit einer Mindest-Vertragslaufzeit von 5 Jahren voraus. Für den Fall der kurzfristigeren Vertragslaufzeit wird dem Mieter eine Courtage in Höhe von 3 Brutto-Monatsmieten zzgl. gesetzl. MwSt. berechnet.

IMPRESSUM

Grossmann & Berger GmbH
Immobilien dienstleister
Bleichenbrücke 9 (Stadthöfe)
20354 Hamburg

Telefon: +49 40 350802-0
Telefax: +49 40 350802-36

E-Mail: info@grossmann-berger.de
Website: www.grossmann-berger.de

Vertretungsberechtigte Geschäftsführung:

Andreas Rehberg (Sprecher), Andreas Gnielka, Björn Holzwarth, Volker Widdra

Vorsitzender des Aufsichtsrats:

Dr. Olaf Oesterhelweg

Eintrag im Handelsregister:

Registergericht: AG Hamburg

Registernummer: HRB 25866

Berufsaufsichtsbehörde:

Bezirksamt Hamburg-Mitte, Fachamt Verbraucherschutz, Gewerbe und Umwelt, Klosterwall 2
(Block A), 20095 Hamburg

Umsatzsteuer-Identifikationsnummer gemäß § 27a UStG:

DE 118 556 939

BILDER



Weitere Ansichten - 1. OG (Haus 1)



Weitere Ansichten - 1. OG (Haus 1)



Weitere Ansichten - 1. OG (Haus 4)



Weitere Ansichten - 1. OG (Haus 4)



Weitere Ansichten - 2. OG (Haus 4)



Weitere Ansichten - 2. OG (Haus 4)



Weitere Ansichten - 2. OG (Haus 4)



Weitere Ansichten - 2. OG (Haus 4)



Weitere Ansichten - 3. OG (Haus 1-2)



Weitere Ansichten - 3. OG (Haus 1-2)



Weitere Ansichten - 3. OG (Haus 1-2)



Weitere Ansichten - 4. OG (Haus 1-2)



Weitere Ansichten - 4. OG (Haus 1-2)



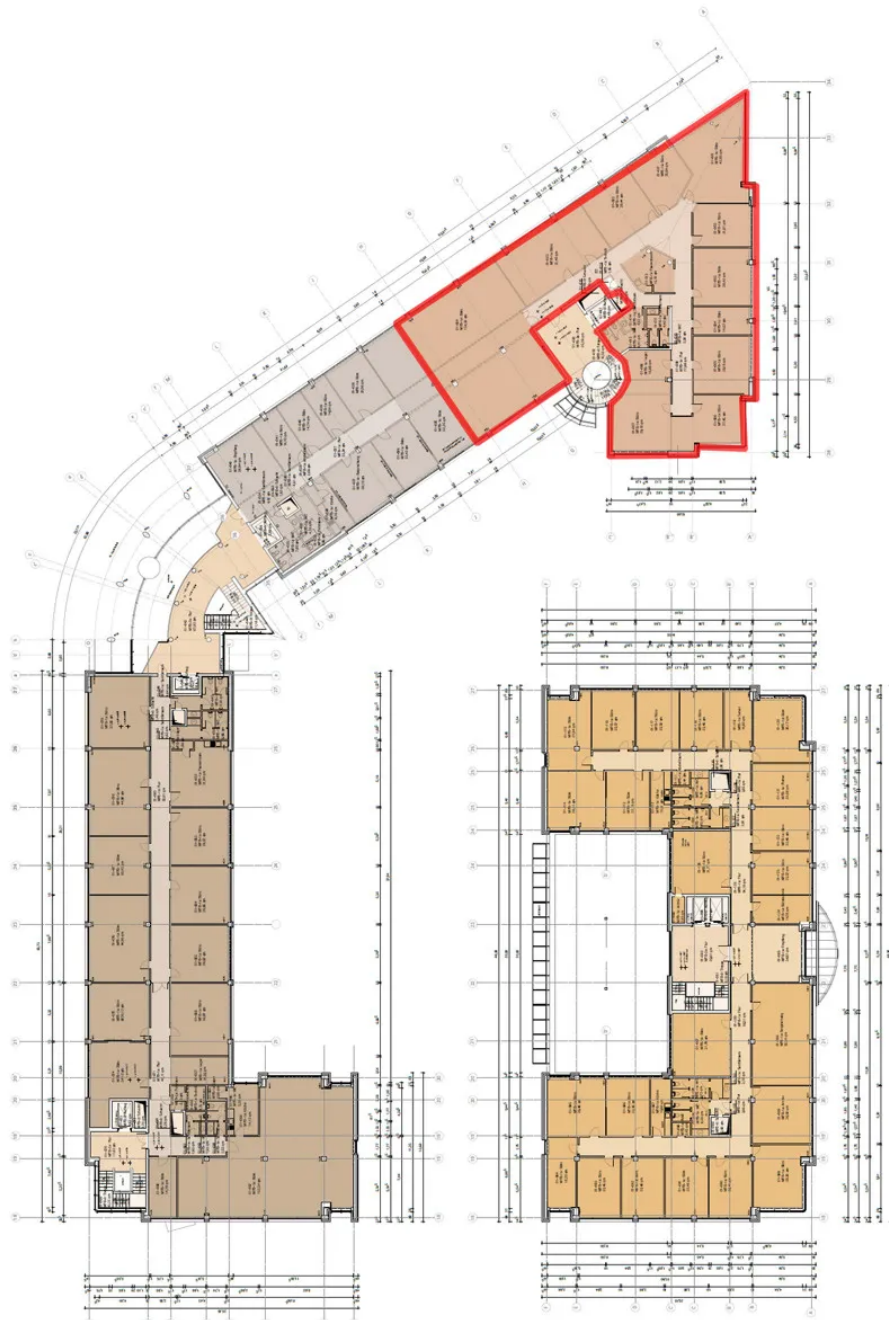
Weitere Ansichten - 4. OG (Haus 1-2)



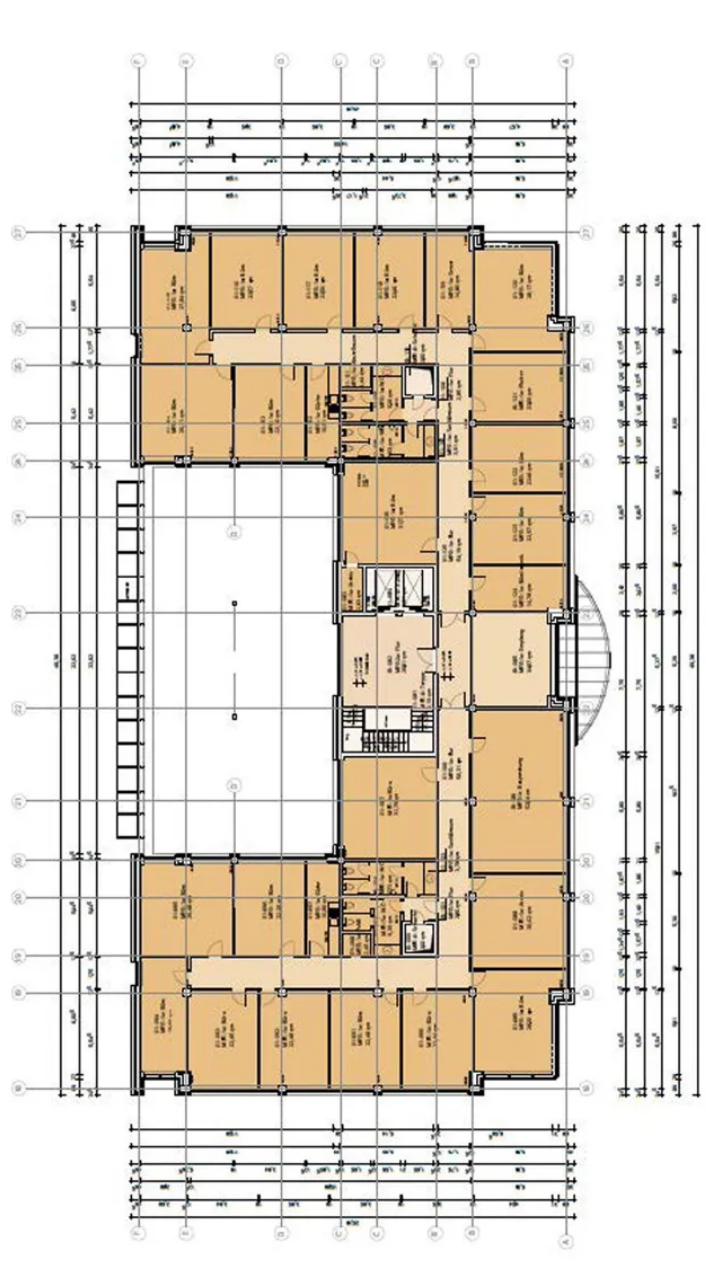
Weitere Ansichten



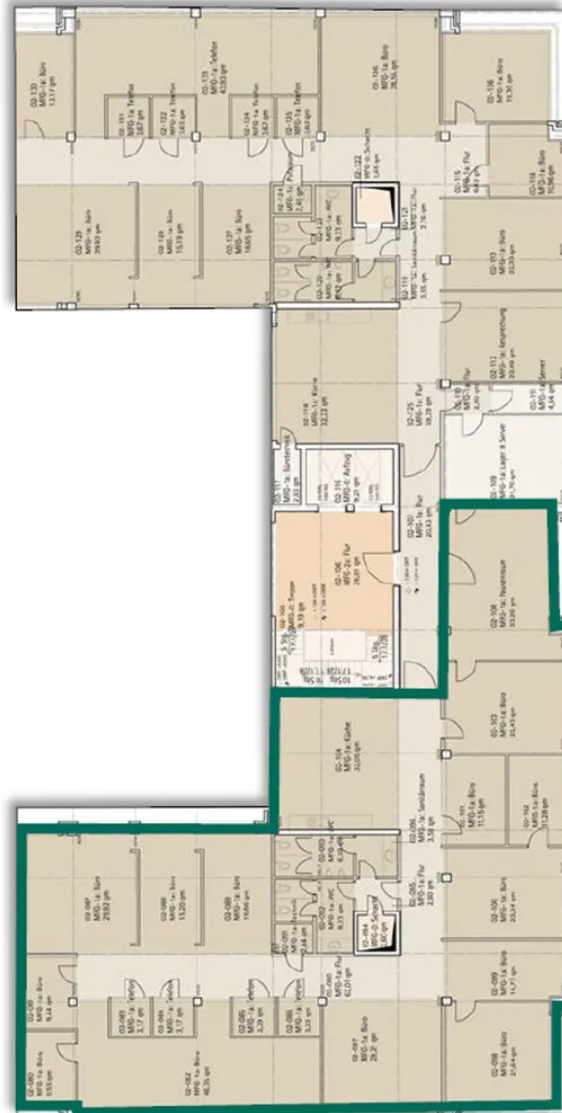
Weitere Ansichten



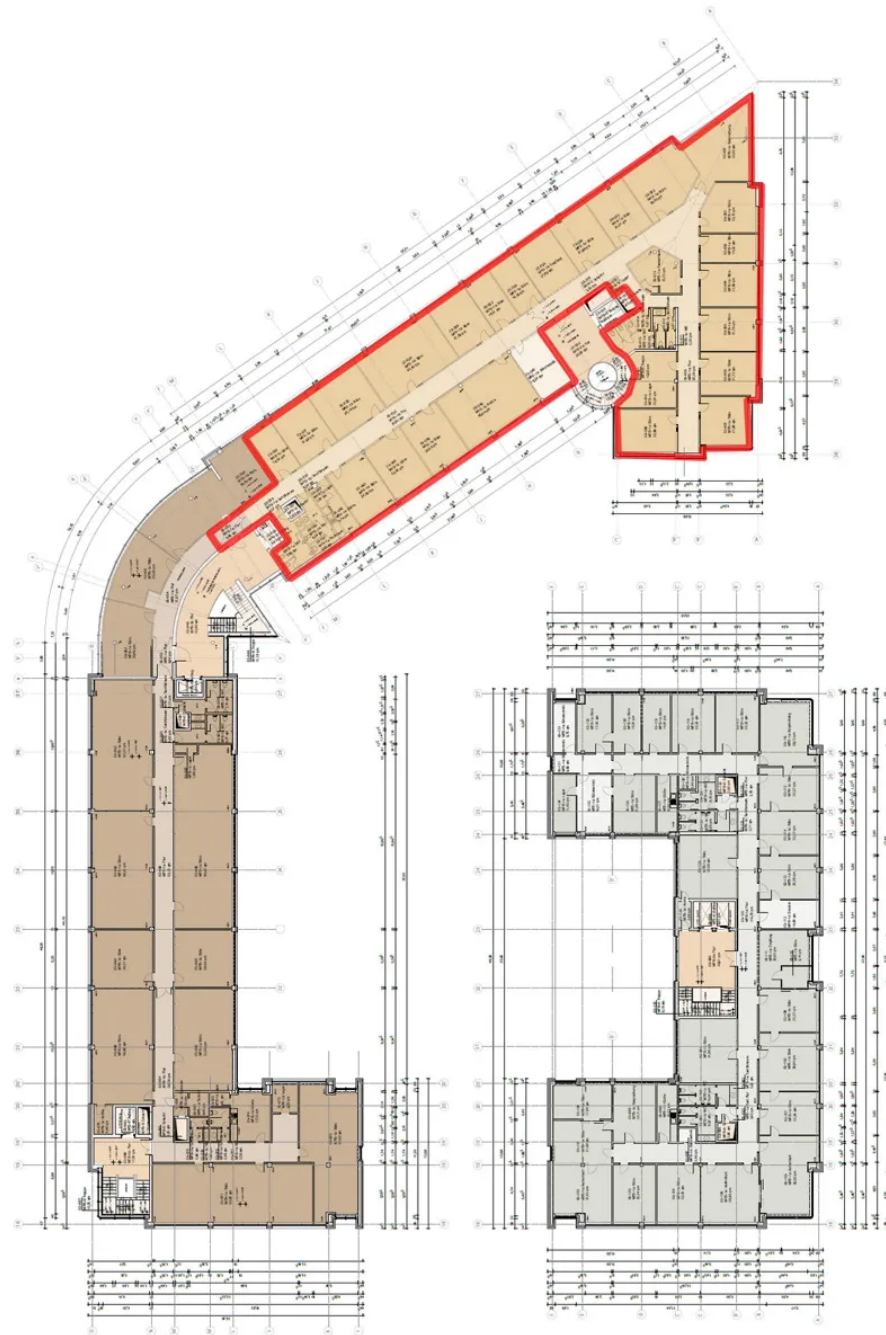
Grundriss 1. OG - ca. 617 m²



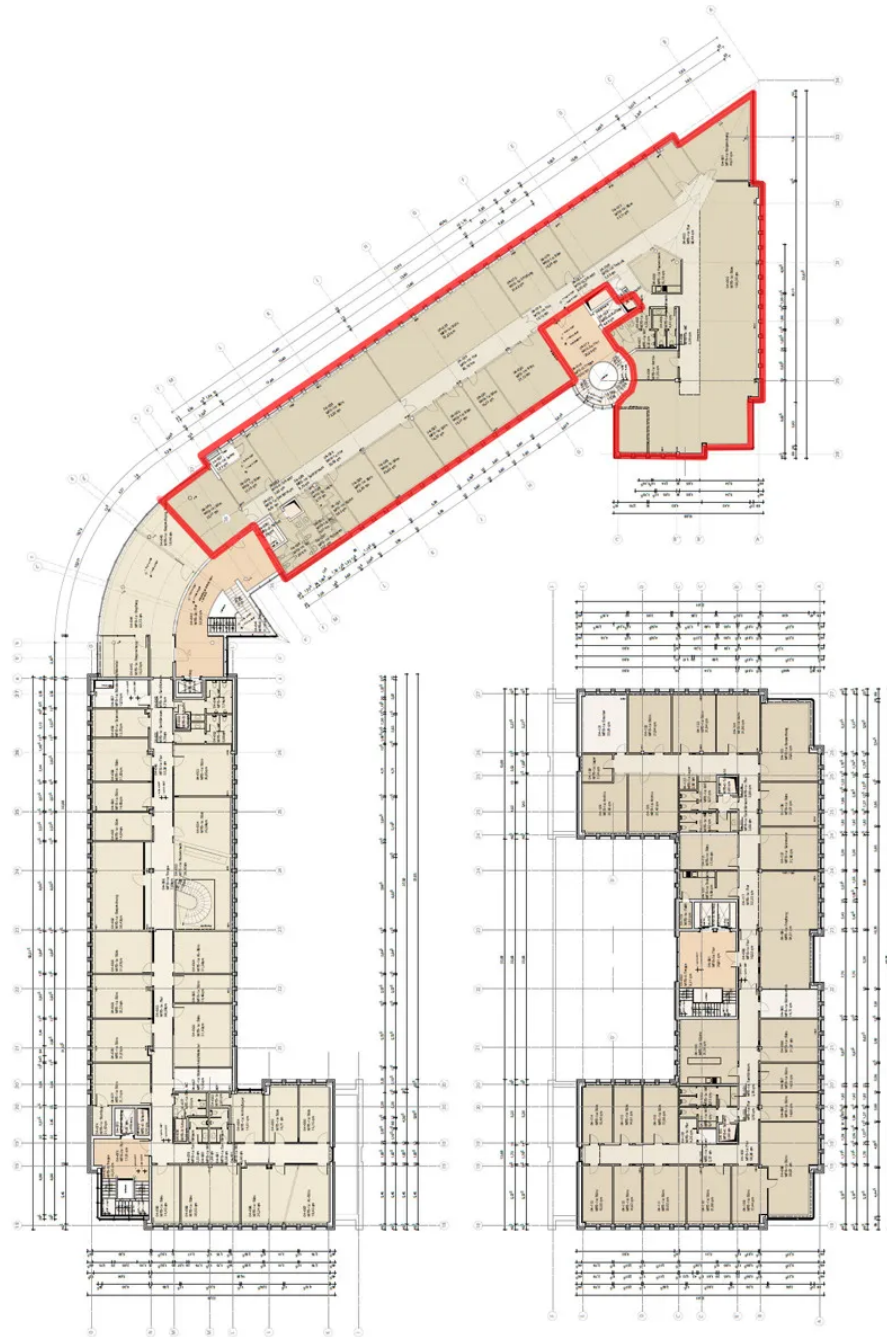
Grundriss 1. OG - ca. 889 m²



Grundriss 2. OG - ca. 457m²



Grundriss 3. OG - ca. 895 m²



Grundriss 4. OG - ca. 921 m²