



Büros im Herzen von St. Pauli!

OBJEKT-ID

GPR15837

ECKDATEN

Adresse	20359 Hamburg
Kaltmiete pro m ²	18,50 €/m ²
Nebenkosten	4,80 €/m ²
Gesamtfläche	3.883 m ²
Bürofläche verfügbar	3.883 m ²
Teilbar ab	912 m ²
Verfügbar ab	nach Vereinbarung

Primärenergieträger	Fernwärme
Energiepass	Energiebedarfsausweis

ANSPRECH- PARTNER

Grossmann & Berger GmbH
Herr Matthias Reidock
Bleichenbrücke 9 (Stadthöfe)
20354 Hamburg Neustadt
Telefon: 00494035080244
E-Mail: m.reidock@grossmann-berger.de

OBJEKT- BESCHREIBUNG

Oberhalb der Elbe gelegen, befindet sich auf dem etablierten "Bavaria Gelände" das moderne Büro- und Geschäftshaus "PRISMA". Namhafte Unternehmen sowie Institutionen wie z. B. die Omnicon Media Group, die Bechtle AG, die Hamburgische Wirtschaftsbehörde, das Bernhard-Nocht-Institut, das Bundesamt für Seeschifffahrt und der Deutsche Wetterdienst sind auf diesem Areal bzw. in direkter Nachbarschaft ansässig.

Das Gebäude wurde im Jahr 2008 errichtet und verfügt über einen hohen technischen Standard sowie eine moderne zeitlose Architektur mit hohem Glasanteil. Des Weiteren sorgen Terrassenflächen für eine angenehme Work-Life-Balance. Die Büroflächen werden in Abstimmung mit dem/den zukünftigen Mieter/n individuell sowie hochwertig ausgebaut und auf Wunsch "schlüsselfertig" übergeben. Im begrünten Innenhof des Gebäudes treffen Büroräume und urbanes Wohnen zusammen. PKW-Stellplätze befinden sich in hoher Anzahl in der hauseigenen Tiefgarage. Für Kunden besteht die Möglichkeit, im öffentlichen Bereich der Tiefgarage zu parken. Im Untergeschoss des Objektes stehen ebenfalls Lager-/Archivflächen sowie Fahrrad-Stellplätze zur Verfügung.

Der Standort inmitten des lebendigen Stadtteils "St. Pauli" bietet ein vielfältiges gastronomisches Angebot, eine gute Nahversorgung sowohl im Umfeld als auch direkt im Objekt (2x Bäcker und 1x Supermarkt), kurze Wege zur Elbe sowie zu den Landungsbrücken und eine sehr gute Anbindung an den ÖPNV durch die U-Bahn-Stationen "St. Pauli" sowie die S-Bahn-Stationen "Landungsbrücken" und "Reeperbahn". Das benachbarte, bekannte Hotel "Empire Riverside" ist ebenfalls ein Bestandteil der Quartiersentwicklung "Bavaria Gelände".

IMPRESSUM

Grossmann & Berger GmbH
Immobilien dienstleister
Bleichenbrücke 9 (Stadthöfe)
20354 Hamburg

Telefon: +49 40 350802-0
Telefax: +49 40 350802-36

E-Mail: info@grossmann-berger.de
Website: www.grossmann-berger.de

Vertretungsberechtigte Geschäftsführung:

Andreas Rehberg (Sprecher), Andreas Gnielka, Björn Holzwarth, Volker Widdra

Vorsitzender des Aufsichtsrats:

Dr. Olaf Oesterhelweg

Eintrag im Handelsregister:

Registergericht: AG Hamburg

Registernummer: HRB 25866

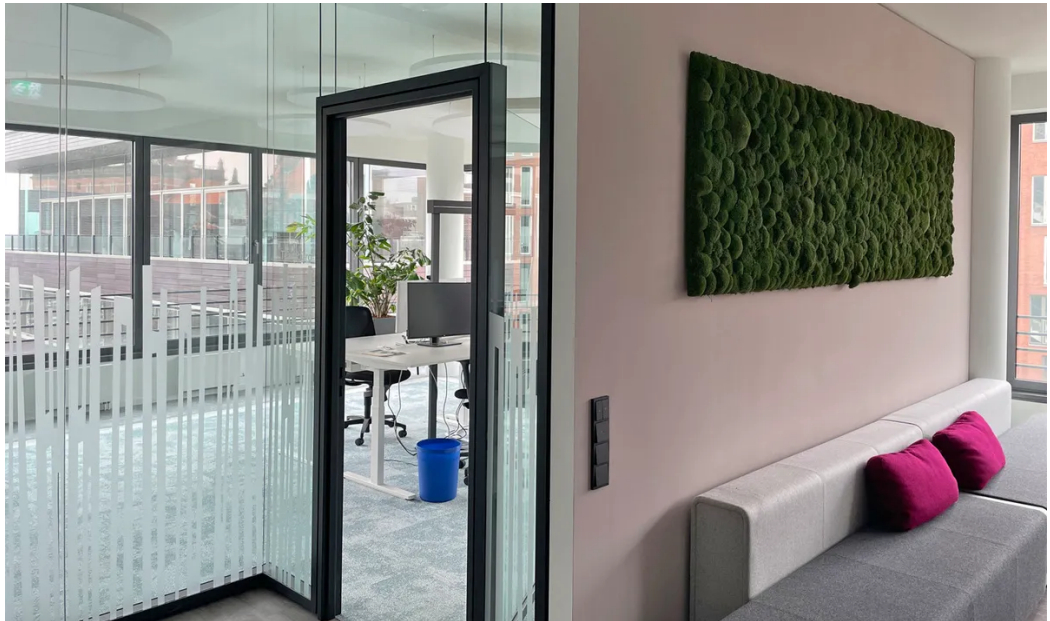
Berufsaufsichtsbehörde:

Bezirksamt Hamburg-Mitte, Fachamt Verbraucherschutz, Gewerbe und Umwelt, Klosterwall 2
(Block A), 20095 Hamburg

Umsatzsteuer-Identifikationsnummer gemäß § 27a UStG:

DE 118 556 939

BILDER



Weitere Ansichten



Weitere Ansichten



Weitere Ansichten



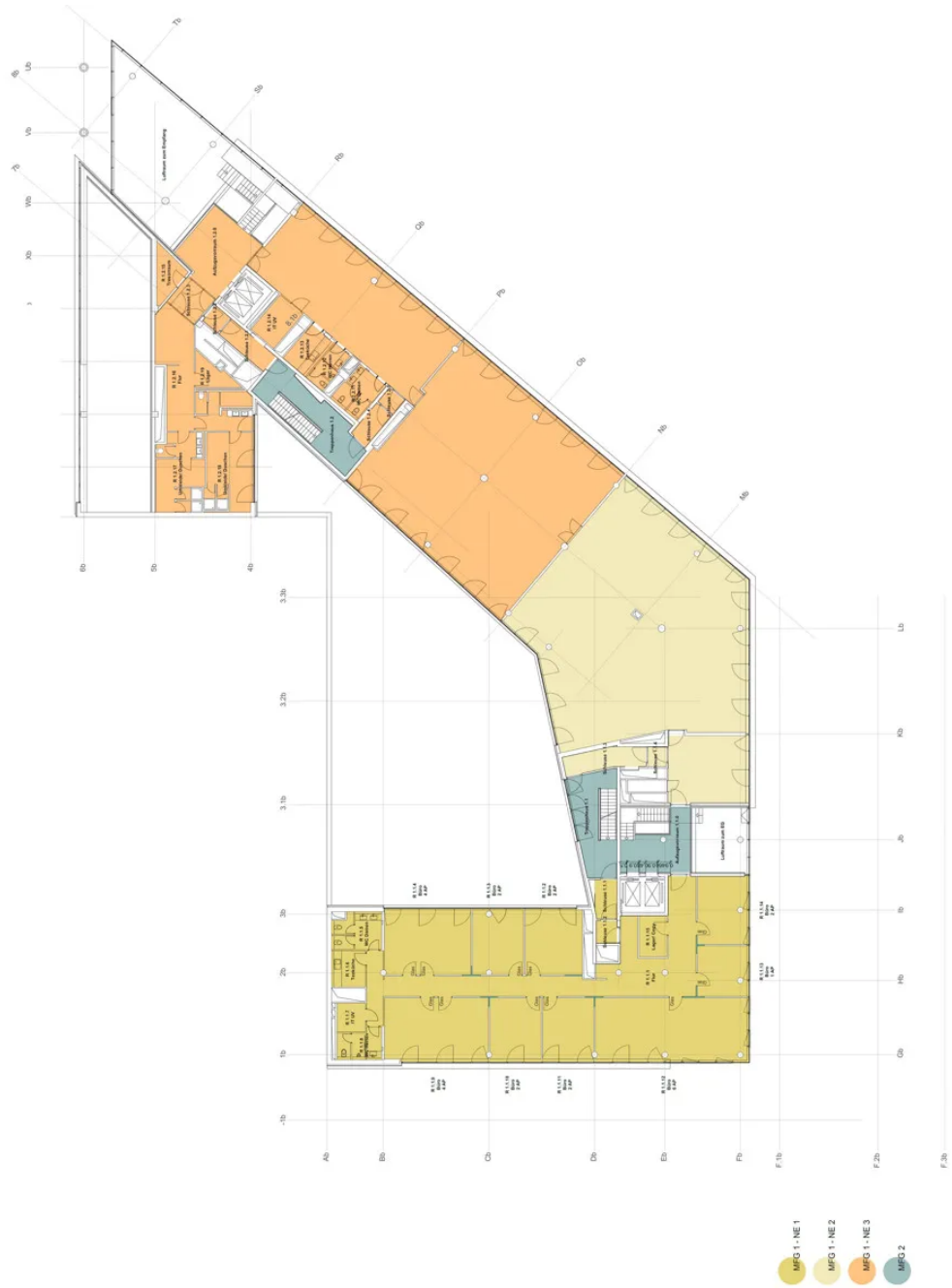
Weitere Ansichten



Weitere Ansichten



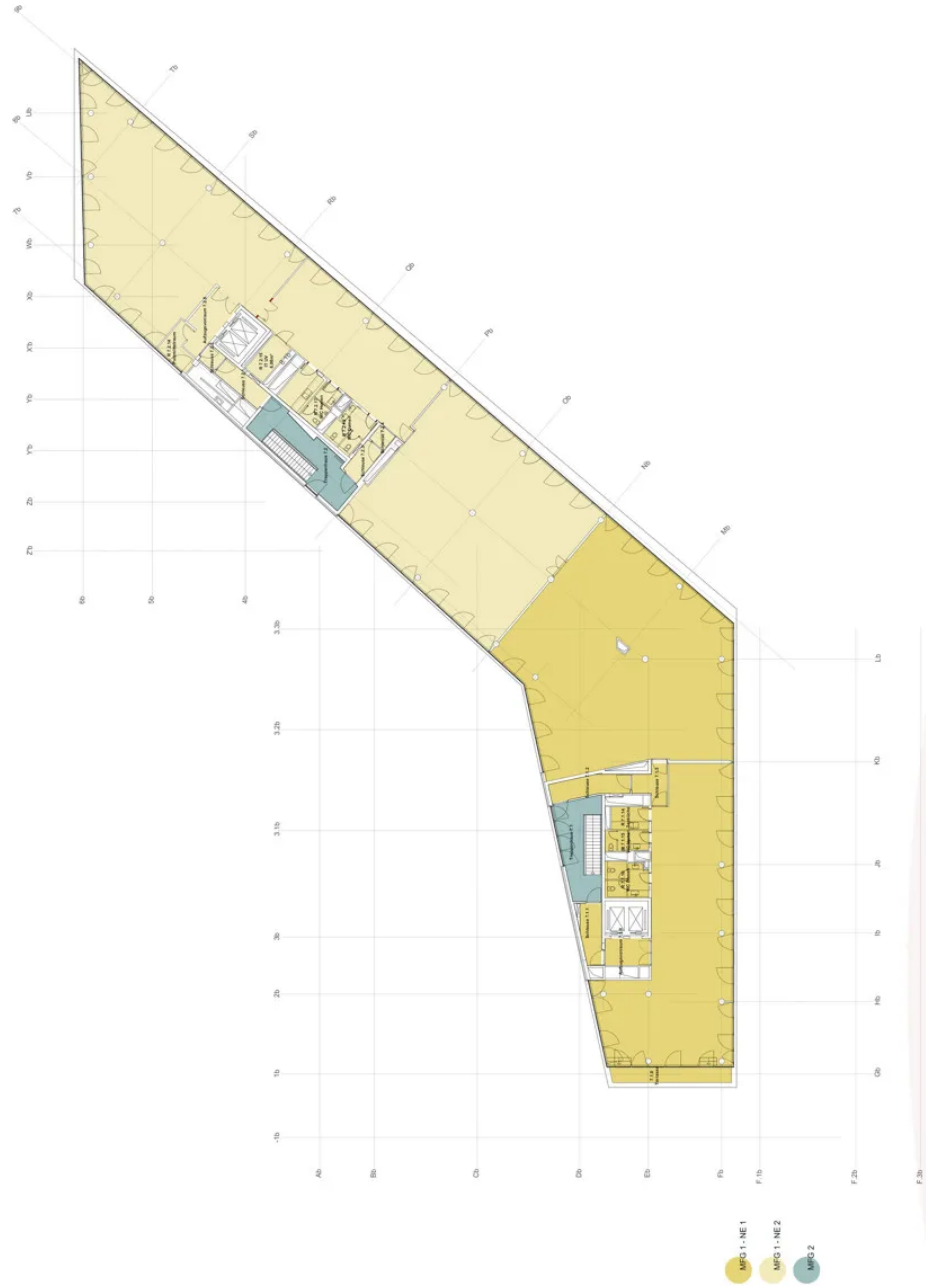
Weitere Ansichten



Grundriss 1. OG



Grundriss 2. OG



Grundriss 7. OG