



Preis-Leistungs-Verhältnis! Büroflächen in Norderstedt zu vermieten!

OBJEKT-ID

596714

ECKDATEN

Adresse	22844 Norderstedt
Kaltmiete pro m ²	5,50 €/m ²
Nebenkosten	3,00 €/m ²
Gesamtfläche	1.650 m ²
Bürofläche verfügbar	1.650 m ²
Verfügbar ab	kurzfristig

Primärenergieträger	Gas
Energiepass	Energiebedarfsausweis

KOSTEN

Courtage courtagefrei für den Mieter*, * Bitte beachten: Die Courtagefreiheit dieser Vermietung setzt einen Mietvertragsabschluss mit einer Mindest-Vertragslaufzeit von 5 Jahren voraus. Für den Fall der kurzfristigeren Vertragslaufzeit wird dem Mieter eine Courtage in Höhe von 3 Brutto-Monatsmieten zzgl. gesetzl. MwSt.berechnet.

ANSPRECH-PARTNER

Grossmann & Berger GmbH
Herr Leon Müller
Bleichenbrücke 9 (Stadthöfe)
20354 Hamburg Neustadt
Telefon: 004940350802522
E-Mail: l.mueller@grossmann-berger.de

OBJEKT-BESCHREIBUNG

Das hier angebotene Büroobjekt bietet Ihnen einen neuen Bürostandort zu einem tollen Preis-Leistungs-Verhältnis!

Die Flächen sind sehr effizient in Doppel-/Teambüros aufgeteilt. Diese Struktur kann jedoch in Absprache mit dem Vermieter auf Ihre Wünsche angepasst werden.

Die Büros verfügen über eigene Pantrys, einen außenliegenden Sonnenschutz sowie eine moderne CAT5 Verkabelung. Ausreichend Stellplätze können direkt am Objekt angemietet werden.

Mit der Buslinie 393, die direkt vor dem Objekt hält, kommen Sie in ca. 20 Minuten in "Norderstedt Mitte" an. Norderstedt ist an das Netz des HVV angeschlossen, wodurch auch die Hamburger City gut zu erreichen ist. Der internationale Flughafen Hamburg-Fuhlsbüttel ist ca. 12 km entfernt.

Überzeugen Sie sich gern bei einer persönlichen Besichtigung von den Flächen.

SONSTIGES

Der Mietpreis ist abhängig von der Lage und Ausstattung im Objekt. Der Mietpreis beträgt ab 5,50 €/ m2 mtl. nettokalt.

Befeuerung / Energieträger: Erdgas schwer
Energieausweistyp: Bedarfsausweis
Energiekennwert Wärme: 176 kWh/(m²a)
Energiekennwert Strom: 11 kWh/(m²a)

IMPRESSUM

Grossmann & Berger GmbH
Immobilien dienstleister
Bleichenbrücke 9 (Stadthöfe)
20354 Hamburg

Telefon: +49 40 350802-0

Telefax: +49 40 350802-36

E-Mail: info@grossmann-berger.de

Website: www.grossmann-berger.de

Vertretungsberechtigte Geschäftsführung:

Andreas Rehberg (Sprecher), Andreas Gnielka, Björn Holzwarth, Volker Widdra

Vorsitzender des Aufsichtsrats:

Dr. Olaf Oesterhelweg

Eintrag im Handelsregister:

Registergericht: AG Hamburg

Registernummer: HRB 25866

Berufsaufsichtsbehörde:

Bezirksamt Hamburg-Mitte, Fachamt Verbraucherschutz, Gewerbe und Umwelt, Klosterwall 2
(Block A), 20095 Hamburg

Umsatzsteuer-Identifikationsnummer gemäß § 27a UStG:

DE 118 556 939

BILDER



Titelbild klein



Weitere Ansichten



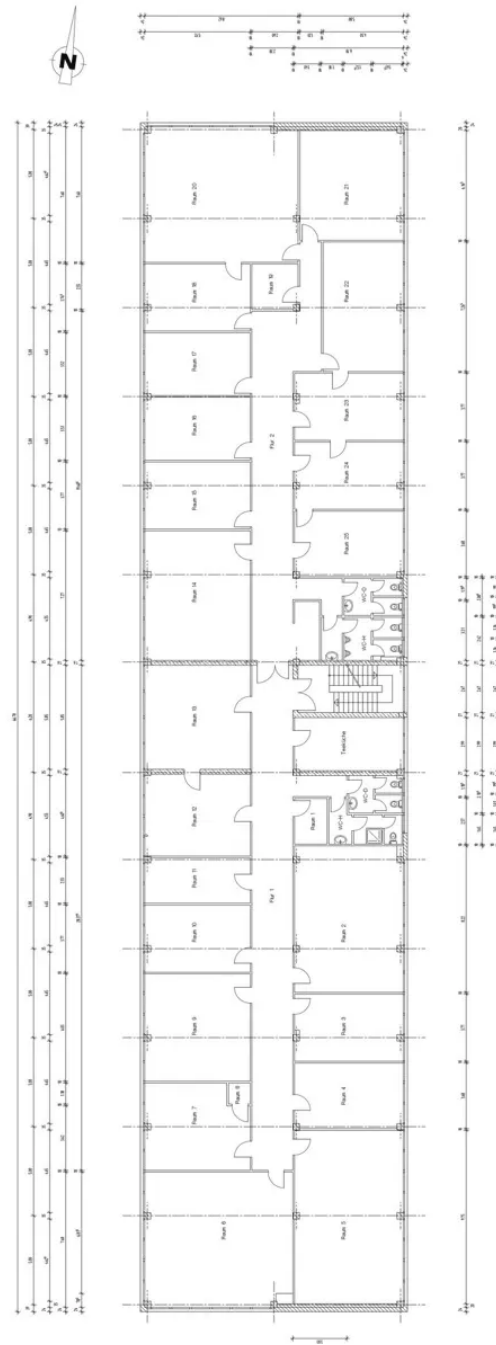
Weitere Ansichten



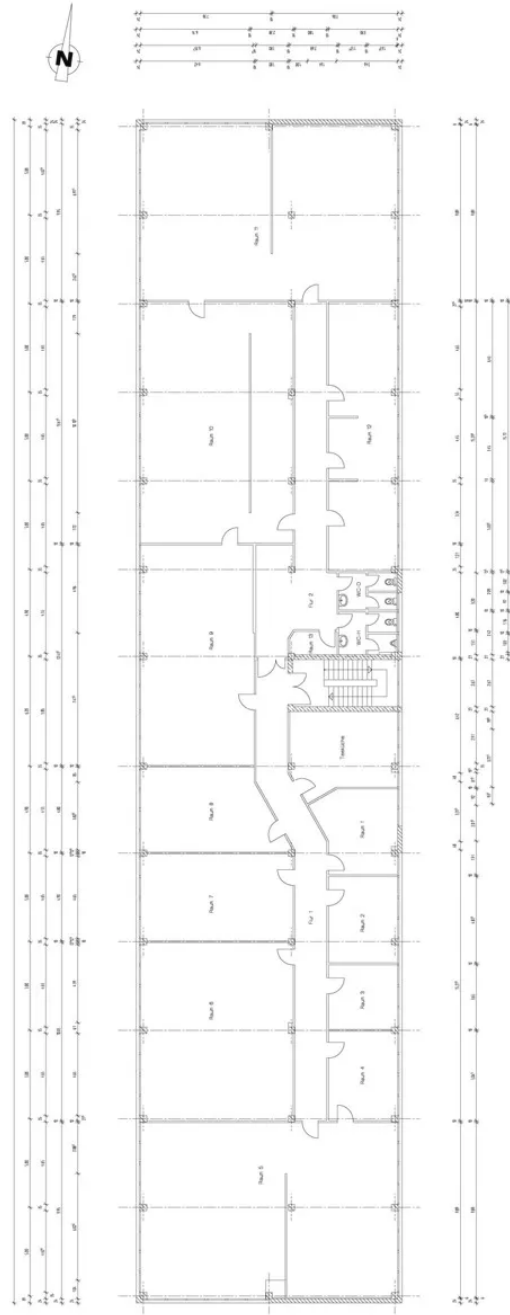
Weitere Ansichten



Weitere Ansichten



Grundriss 1. OG



Grundriss 2. OG