



Airport-Center

OBJEKT-ID

GPR2870

ECKDATEN

Adresse	22335 Hamburg
Kaltmiete pro m ²	14,50 €/m ²
Gesamtfläche	6.987 m ²
Bürofläche verfügbar	6.987 m ²
Teilbar ab	160 m ²
Verfügbar ab	siehe Mietflächenaufstellung
Primärenergieträger	Gas
Energiepass	Energiebedarfsausweis

KOSTEN

Courtage	courtagefrei für den Mieter
----------	-----------------------------

ANSPRECH PARTNER

Grossmann & Berger GmbH
Herr Matthias Henckell
Bleichenbrücke 9 (Stadthöfe)
20354 Hamburg Neustadt
Telefon: 004940350802524
E-Mail: m.henckell@grossmann-berger.de

OBJEKT- BESCHREIBUNG

In unmittelbarer Nähe zum Hamburger Flughafen stehen diese modernen Büroneubauten. Es können sowohl Büro- als auch Serviceflächen angemietet werden. Alle Flächen sind sowohl für Einzelbüros als auch für Open-Space-Lösungen bestens geeignet und werden nach den individuellen Wünschen des Mieters ausgebaut und gestaltet. Alle Gebäude-Abschnitte sind miteinander verbunden und von Atriums und grünen Innenhöfen aufgelockert. Die hellen Mietflächen mit abgehängten Decken sind mit einem flexiblen Sonnenschutz ausgestattet. Ausreichend Pkw-Stellplätze in der Tiefgarage und im Außenbereich sind vorhanden. Ein direkter Anschluss zur U-Bahnstation "Fuhlsbüttel Nord" ist gegeben.

IMPRESSUM

Grossmann & Berger GmbH
Immobilien dienstleister
Bleichenbrücke 9 (Stadthöfe)
20354 Hamburg

Telefon: +49 40 350802-0
Telefax: +49 40 350802-36

E-Mail: info@grossmann-berger.de
Website: www.grossmann-berger.de

Vertretungsberechtigte Geschäftsführung:
Andreas Rehberg (Sprecher), Andreas Gnielka, Björn Holzwarth, Volker Widdra

Vorsitzender des Aufsichtsrats:
Dr. Olaf Oesterhelweg

Eintrag im Handelsregister:
Registergericht: AG Hamburg
Registernummer: HRB 25866

Berufsaufsichtsbehörde:
Bezirksamt Hamburg-Mitte, Fachamt Verbraucherschutz, Gewerbe und Umwelt, Klosterwall 2
(Block A), 20095 Hamburg

Umsatzsteuer-Identifikationsnummer gemäß § 27a UStG:
DE 118 556 939

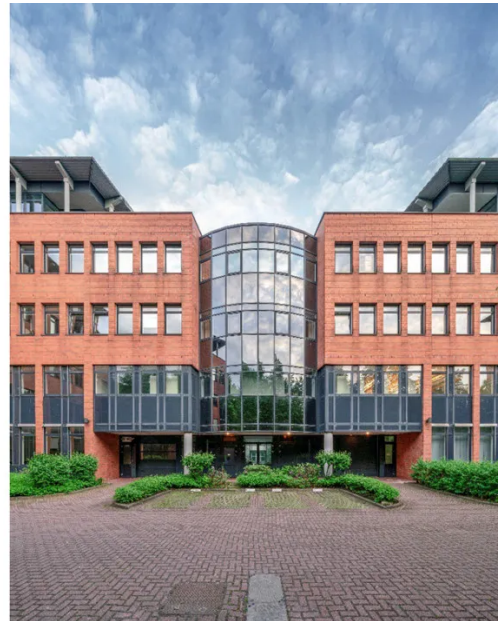
BILDER



Weitere Ansichten - Luftbild



Weitere Ansichten



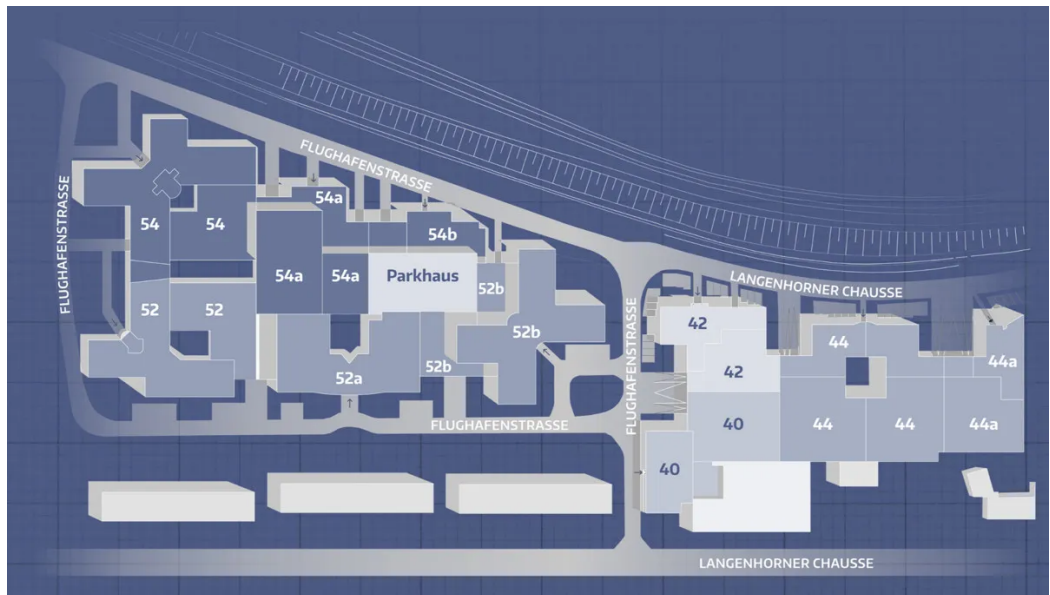
Weitere Ansichten - Beispielhafter Konfi & Hausansicht



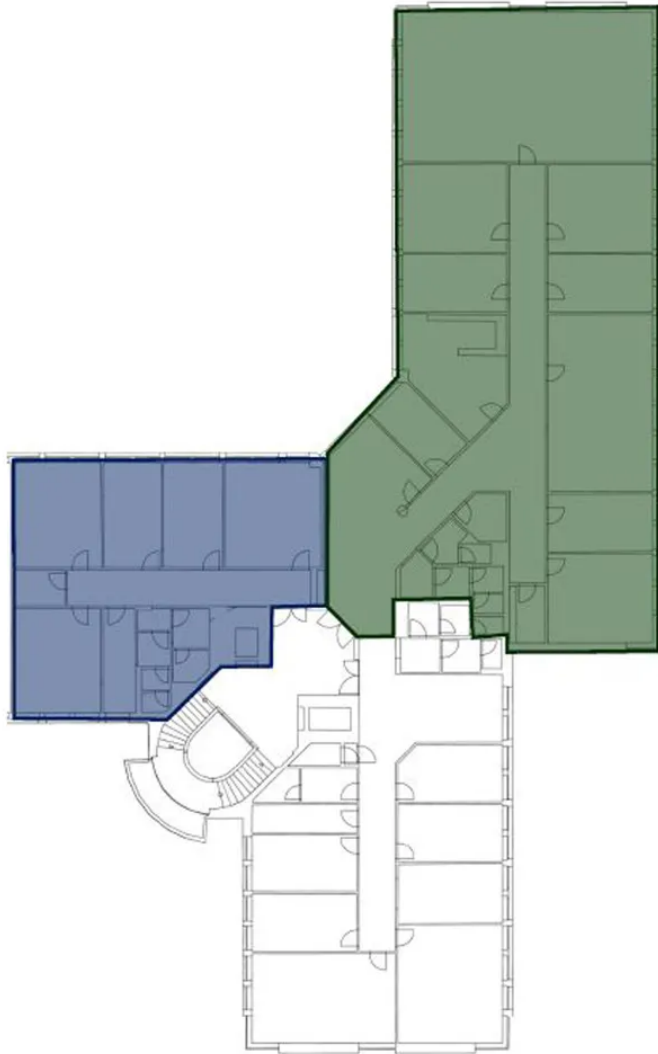
Weitere Ansichten



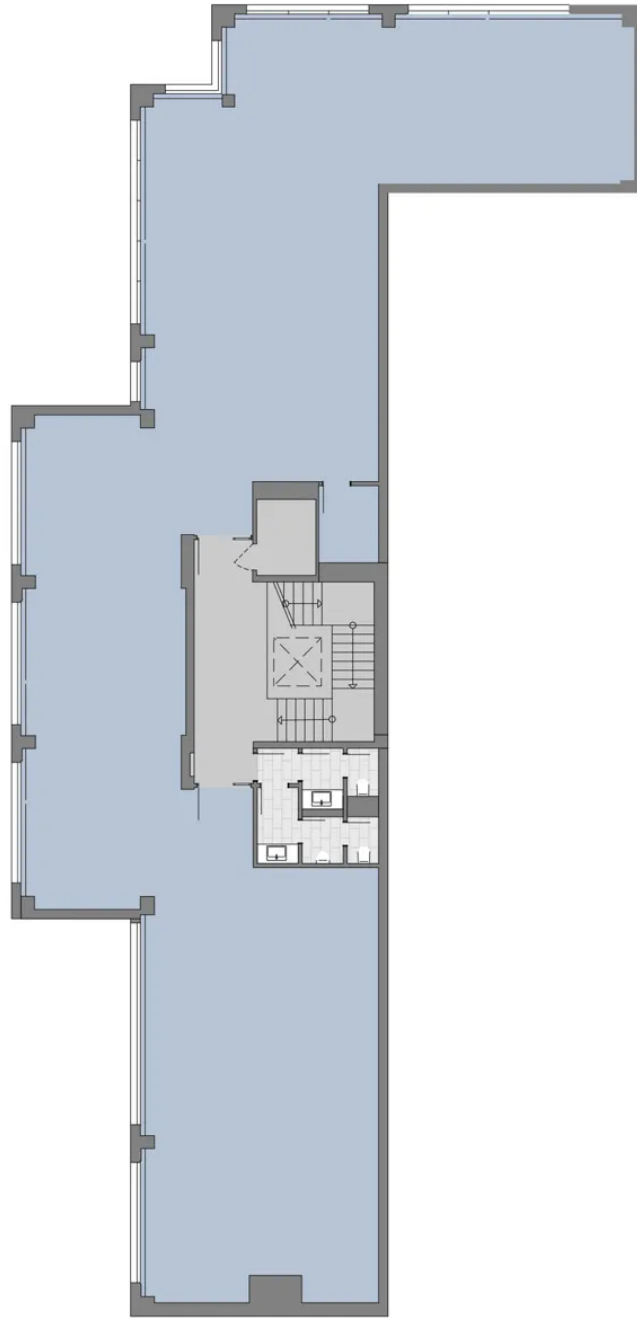
Weitere Ansichten - Dachterrasse



Weitere Ansichten - Lageplan



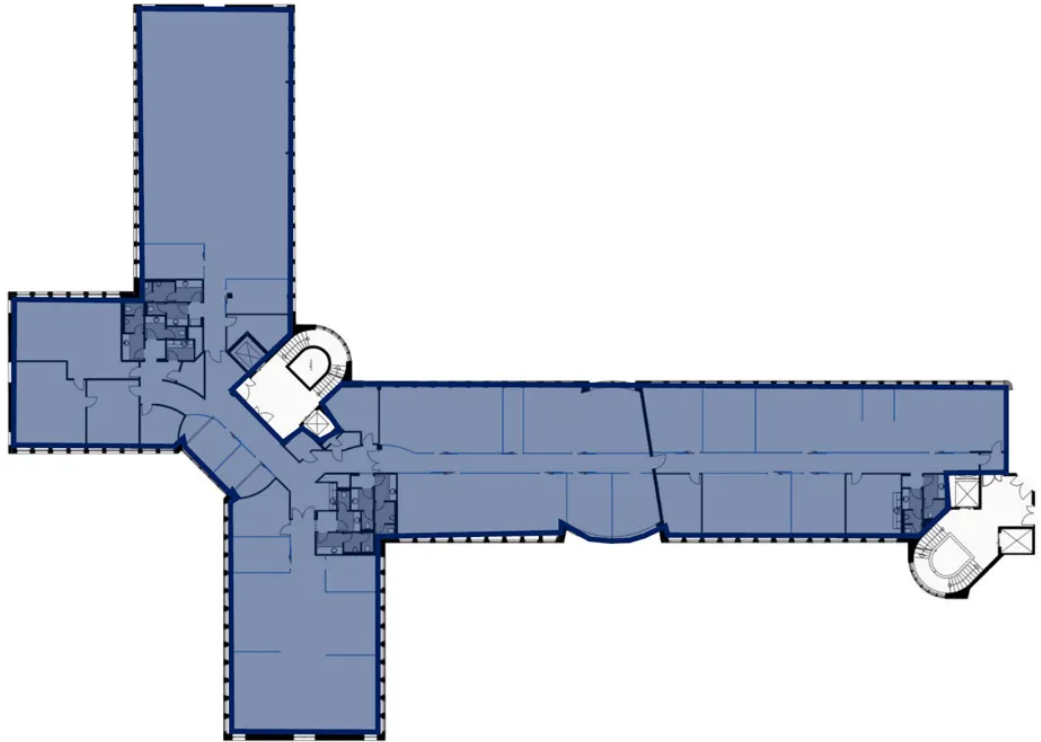
Grundriss 1. OG (ca. 203 m² + 530 m²)



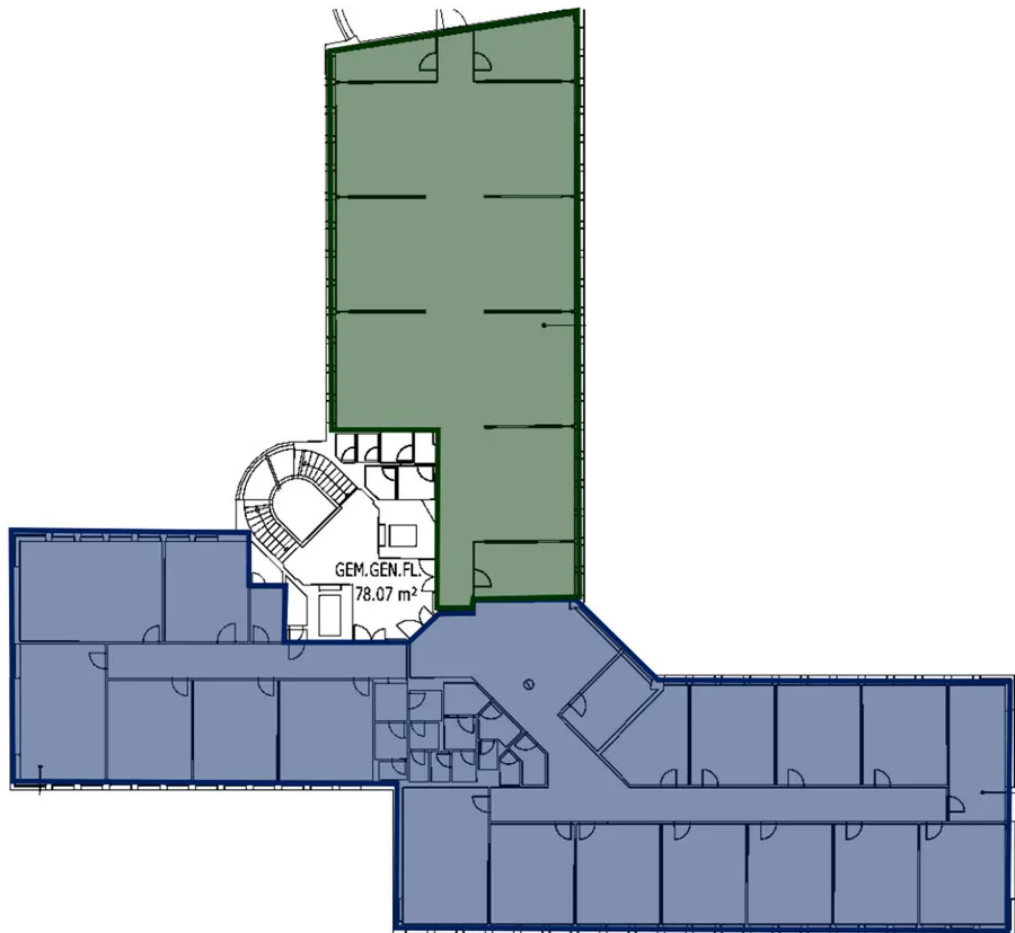
Grundriss 1. OG (ca. 446 m²)



Grundriss 1. OG (ca. 446 m²) mögliche Belegungsplanung

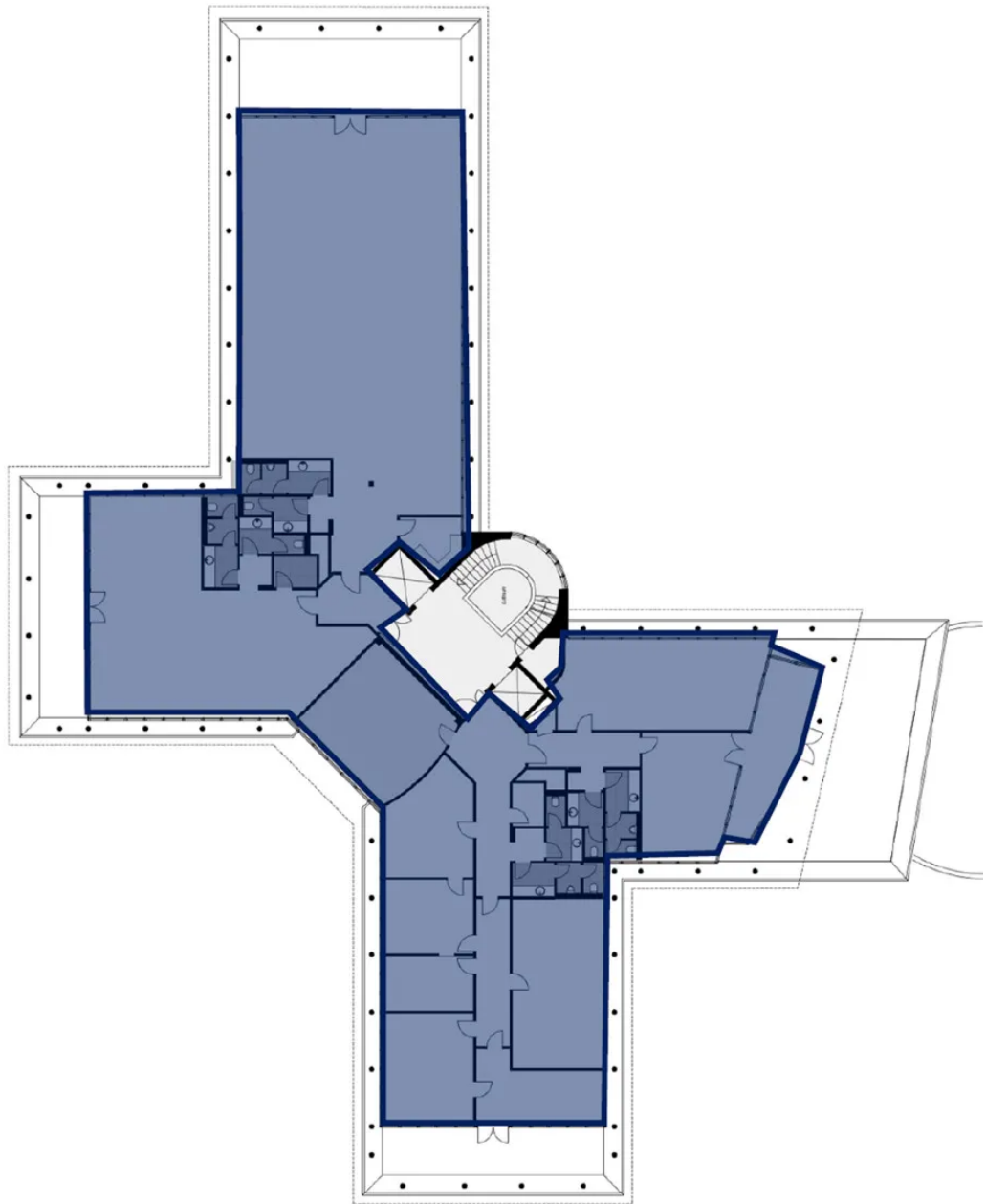


Grundriss 3. OG (ca. 1.841 m² - teilbar ab 300 m²)



-  ca. 625 m²
-  ca. 234 m²

Grundriss 4. OG (ca. 625 m² und 234 m²)



Grundriss 4. OG (ca. 976 m²)