



Repräsentatives Büro in den Colonnaden!

OBJEKT-ID

GPR14055

ECKDATEN

| | |
|------------------------------|------------------------|
| Adresse | 20354 Hamburg |
| Kaltmiete pro m ² | 26,50 €/m ² |
| Nebenkosten | 5,50 €/m ² |
| Gesamtfläche | 882 m ² |
| Bürofläche verfügbar | 882 m ² |
| Teilbar ab | 441 m ² |
| Verfügbar ab | kurzfristig |

| | |
|---------------------|-----------|
| Baujahr | 1880 |
| Primärenergieträger | Fernwärme |

**ANSPRECH-
PARTNER**

Grossmann & Berger GmbH
Herr Leon Müller
Bleichenbrücke 9 (Stadthöfe)
20354 Hamburg Neustadt
Telefon: 004940350802522
E-Mail: l.mueller@grossmann-berger.de

**OBJEKT-
BESCHREIBUNG**

Das um die Jahrhundertwende erbaute repräsentative Gebäude befindet sich in prominenter Lage am Anfang der Colonnaden. Die Binnenalster und der Jungfernstieg sind nur wenige Meter entfernt. Über den imposanten Eingangsbereich, der über zahlreiche Stilelemente verfügt, gelangen Sie in das Treppenhaus und zu dem Personenaufzug.

Die Büros verfügen über großzügige Räume mit Blick sowohl auf die Binnenalster, als auch zum ruhigen Innenhof.

Zur Ausstattung gehören hohe Decken, die mit Verzierungen und Stuckelementen herrschaftlich wirken. Raumhohe Fenster lassen großzügig Tageslicht hinein.

Bei dem Bodenbelag handelt es sich meist um Teppichboden, unter dem sich eine Fußbodenheizung befindet. Vereinzelt ist Eichenparkett im Fischgrätenmuster verlegt. Die Flächen verfügen über eine Einbauküche sowie eine separate Pantry, ebenso über separate sanitäre Anlagen mit hochwertigem Granitboden. Die Kabelkanäle führen versteckt hinter den Fußleisten entlang, ausgestattet mit einer CAT-7 Verkabelung.

Die Lage bietet Ihnen eine optimale Infrastruktur sowie Anbindung an den ÖPNV (U-/S-Bahn Jungfernstieg und U-Bahn Gänsemarkt).

Wir freuen uns darauf, Ihnen dieses besondere Objekt persönlich vorzustellen!

IMPRESSUM

Grossmann & Berger GmbH
Immobilien dienstleister
Bleichenbrücke 9 (Stadthöfe)
20354 Hamburg

Telefon: +49 40 350802-0
Telefax: +49 40 350802-36

E-Mail: info@grossmann-berger.de
Website: www.grossmann-berger.de

Vertretungsberechtigte Geschäftsführung:
Andreas Rehberg (Sprecher), Andreas Gnielka, Björn Holzwarth, Volker Widdra

Vorsitzender des Aufsichtsrats:
Dr. Olaf Oesterhelweg

Eintrag im Handelsregister:
Registergericht: AG Hamburg
Registernummer: HRB 25866

Berufsaufsichtsbehörde:
Bezirksamt Hamburg-Mitte, Fachamt Verbraucherschutz, Gewerbe und Umwelt, Klosterwall 2
(Block A), 20095 Hamburg

Umsatzsteuer-Identifikationsnummer gemäß § 27a UStG:
DE 118 556 939

BILDER



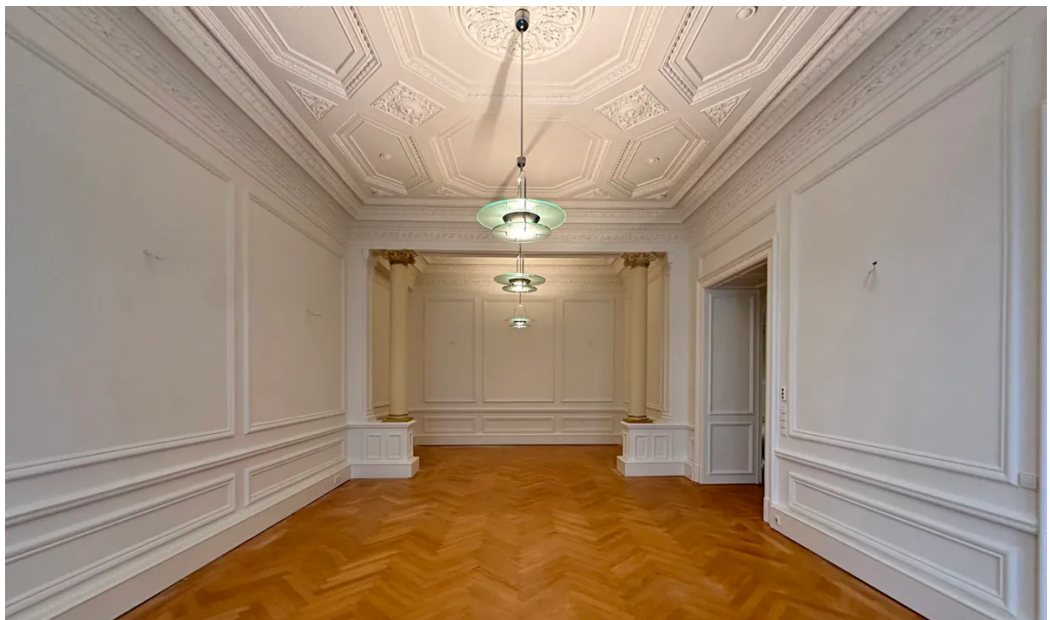
Weitere Ansichten - Eingang



Weitere Ansichten - 2./3. OG



Weitere Ansichten - 2./3. OG



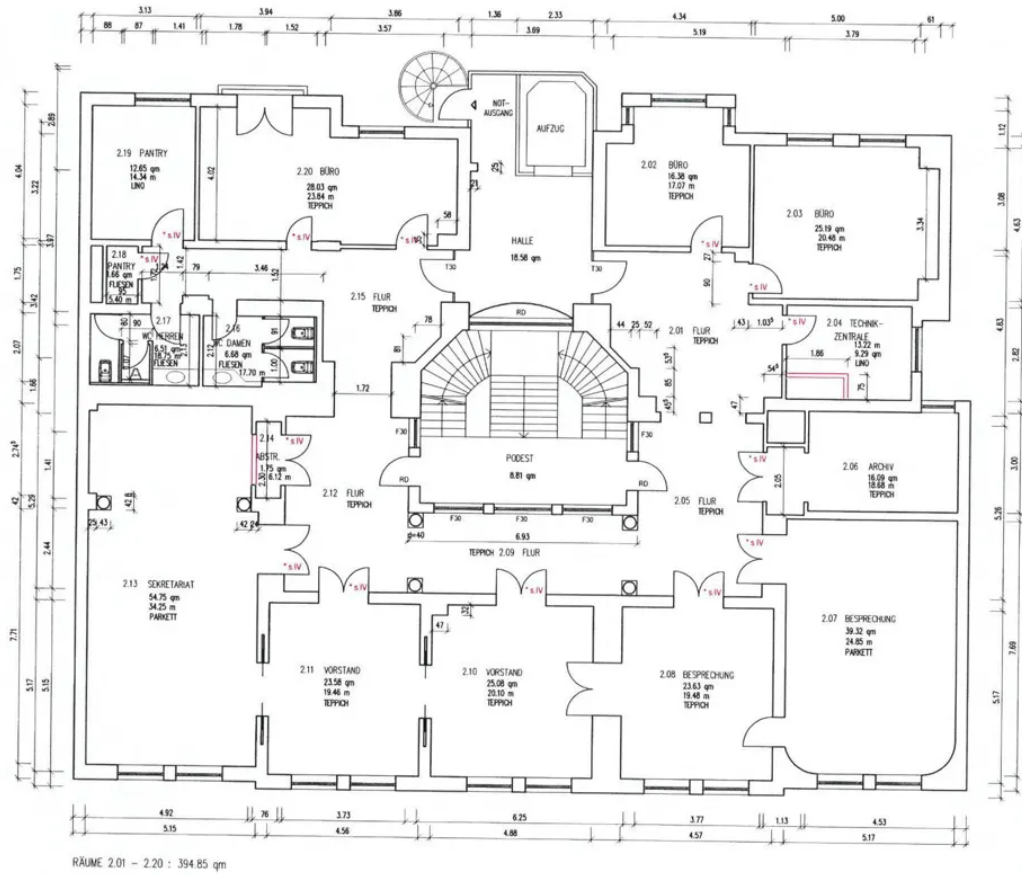
Weitere Ansichten - 2./3. OG



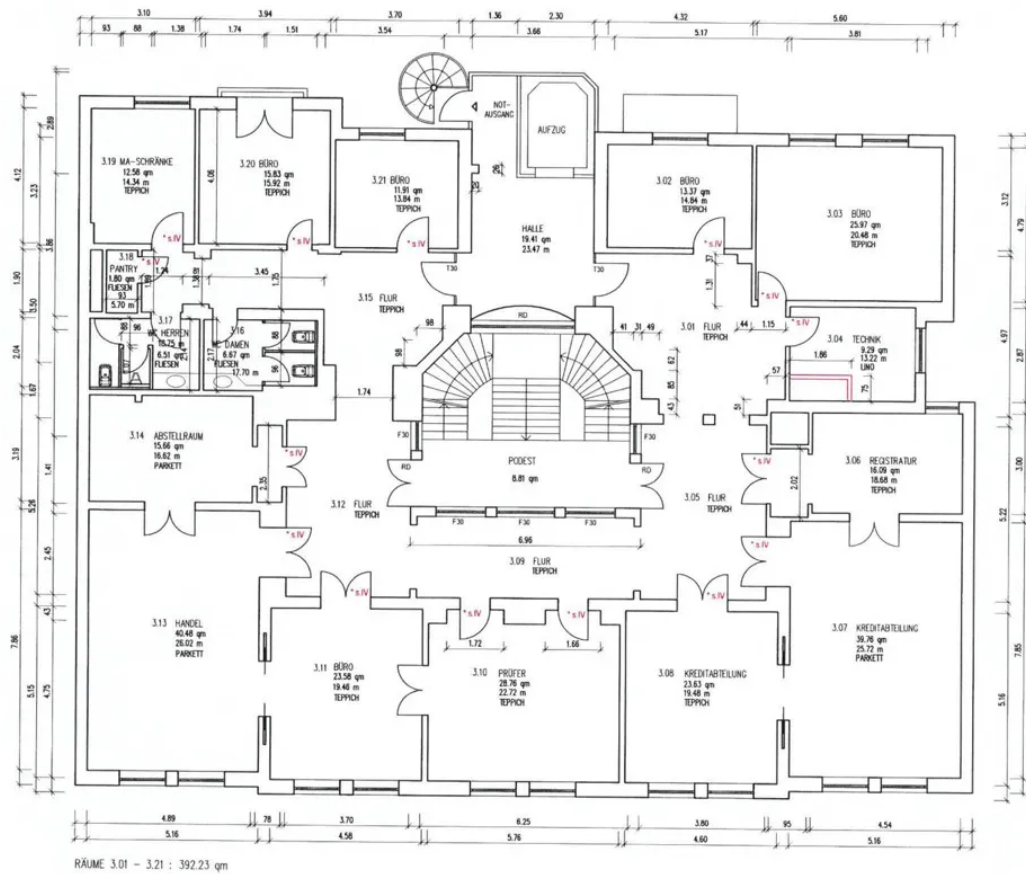
Weitere Ansichten - 2./3. OG



Weitere Ansichten - Ausblick



Grundriss 2. OG



Grundriss 3. OG