



## Moderne Büroflächen hinter historischer Fassade

### OBJEKT-ID

GPR3513

### ECKDATEN

Adresse	20095 Hamburg
Kaltmiete pro m <sup>2</sup>	24,50 €/m <sup>2</sup>
Nebenkosten	4,50 €/m <sup>2</sup>
Gesamtfläche	1.673 m <sup>2</sup>
Bürofläche verfügbar	1.673 m <sup>2</sup>
Teilbar ab	283 m <sup>2</sup>
Verfügbar ab	nach Vereinbarung

## KOSTEN

Courtage courtagefrei für den Mieter\*, \* Die Courtagefreiheit dieser Vermietung setzt einen Mietvertragsabschluss mit einer Mindest-Vertragslaufzeit von 5 Jahren voraus. Für den Fall der kurzfristigeren Vertragslaufzeit wird dem Mieter eine Courtage in Höhe von 3 Brutto-Monatsmieten zzgl. gesetzl. MwSt. berechnet.

---

## ANSPRECH-PARTNER

Grossmann & Berger GmbH  
Herr Matthias Reidock  
Bleichenbrücke 9 (Stadthöfe)  
20354 Hamburg Neustadt  
Telefon: 00494035080244  
E-Mail: m.reidock@grossmann-berger.de

## OBJEKT-BESCHREIBUNG

Mitten im Kontorhausviertel steht dieses architektonisch ansprechende, denkmalgeschützte Büro- und Geschäftshaus aus dem Jahre 1926.

In direkter Nachbarschaft befinden sich die Kulturdenkmäler "Chilehaus" und die "Hamburger Speicherstadt". Das Hamburger Rathaus, die Mönckebergstraße und der Hauptbahnhof sind bequem fußläufig erreichbar. Die U-Bahnstationen Steinstraße, Rathaus sowie Mönckebergstraße befinden sich ebenfalls nur wenige Gehminuten von dem Objekt entfernt. Ein bunter Mix aus Restaurants, Bars, Bistros und Einzelhändlern steht für den täglichen Bedarf zur Verfügung.

Das denkmalgeschützte Objekt bietet neben einem loftigen Charme, einer individuellen Aufteilung sowie Ausstattung, einer vollständig neuen LED-Beleuchtung und einer elektronischen Schließung alle Annehmlichkeiten eines modernen Arbeitsplatzes. Die Büroflächen verfügen z. T. interessante Blickachsen über die Dächer Hamburgs. Des Weiteren verfügt das Objekt über Pkw-Stellplätze im Innenhof sowie über Lager- / Archivflächen (auf Anfrage).

## IMPRESSUM

Grossmann & Berger GmbH  
Immobilien dienstleister  
Bleichenbrücke 9 (Stadthöfe)  
20354 Hamburg

Telefon: +49 40 350802-0  
Telefax: +49 40 350802-36

E-Mail: [info@grossmann-berger.de](mailto:info@grossmann-berger.de)  
Website: [www.grossmann-berger.de](http://www.grossmann-berger.de)

Vertretungsberechtigte Geschäftsführung:  
Andreas Rehberg (Sprecher), Andreas Gnielka, Björn Holzwarth, Volker Widdra

Vorsitzender des Aufsichtsrats:  
Dr. Olaf Oesterhelweg

Eintrag im Handelsregister:

Registergericht: AG Hamburg  
Registernummer: HRB 25866

Berufsaufsichtsbehörde:  
Bezirksamt Hamburg-Mitte, Fachamt Verbraucherschutz, Gewerbe und Umwelt, Klosterwall 2  
(Block A), 20095 Hamburg

Umsatzsteuer-Identifikationsnummer gemäß § 27a UStG:  
DE 118 556 939

BILDER



Weitere Ansichten



Weitere Ansichten



Weitere Ansichten



Weitere Ansichten



Weitere Ansichten- Visu



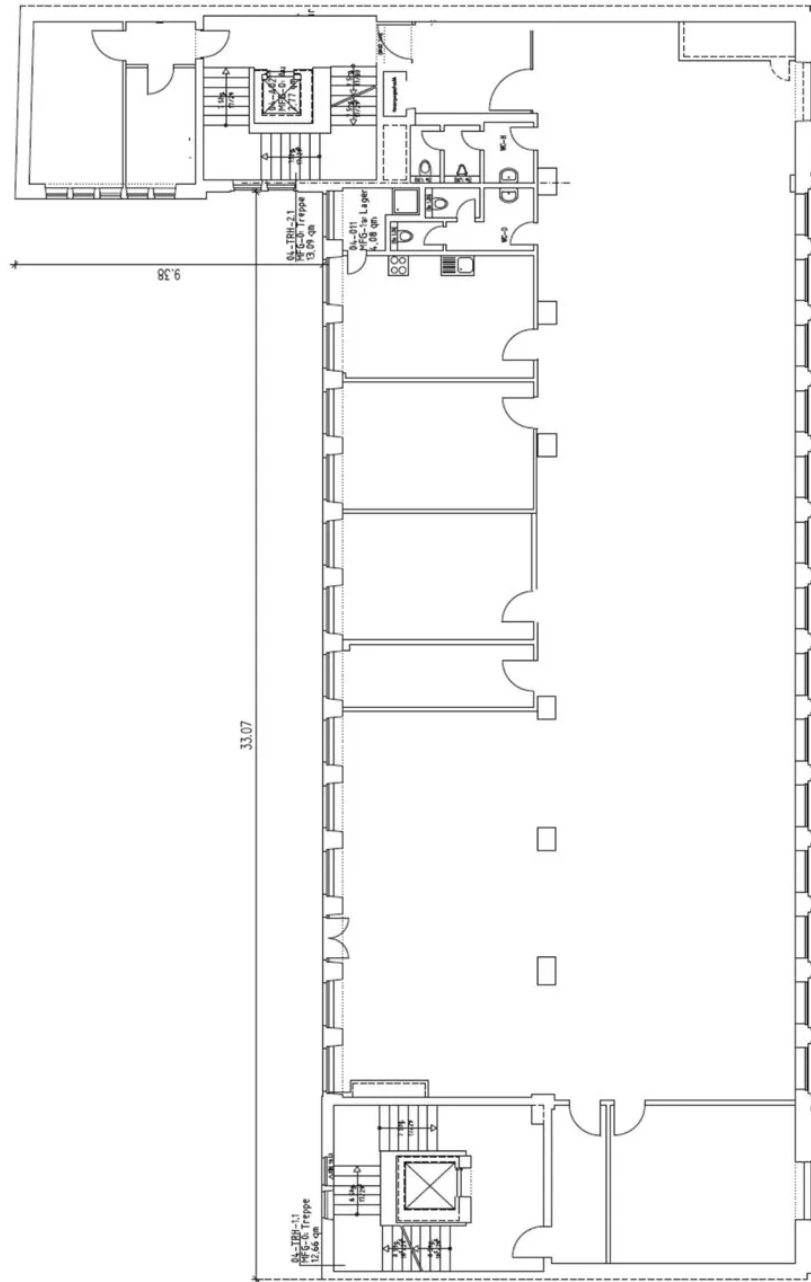
Weitere Ansichten- Visu



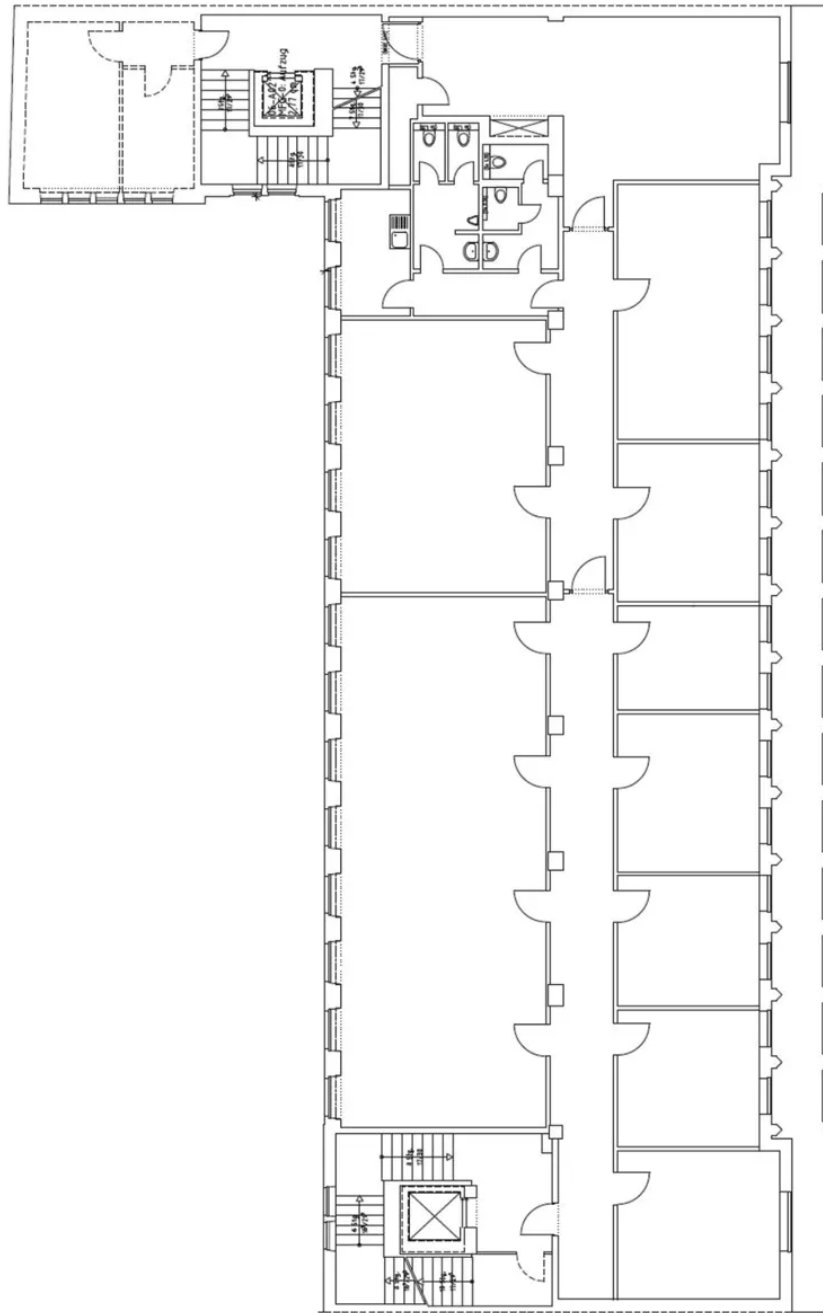
Weitere Ansichten



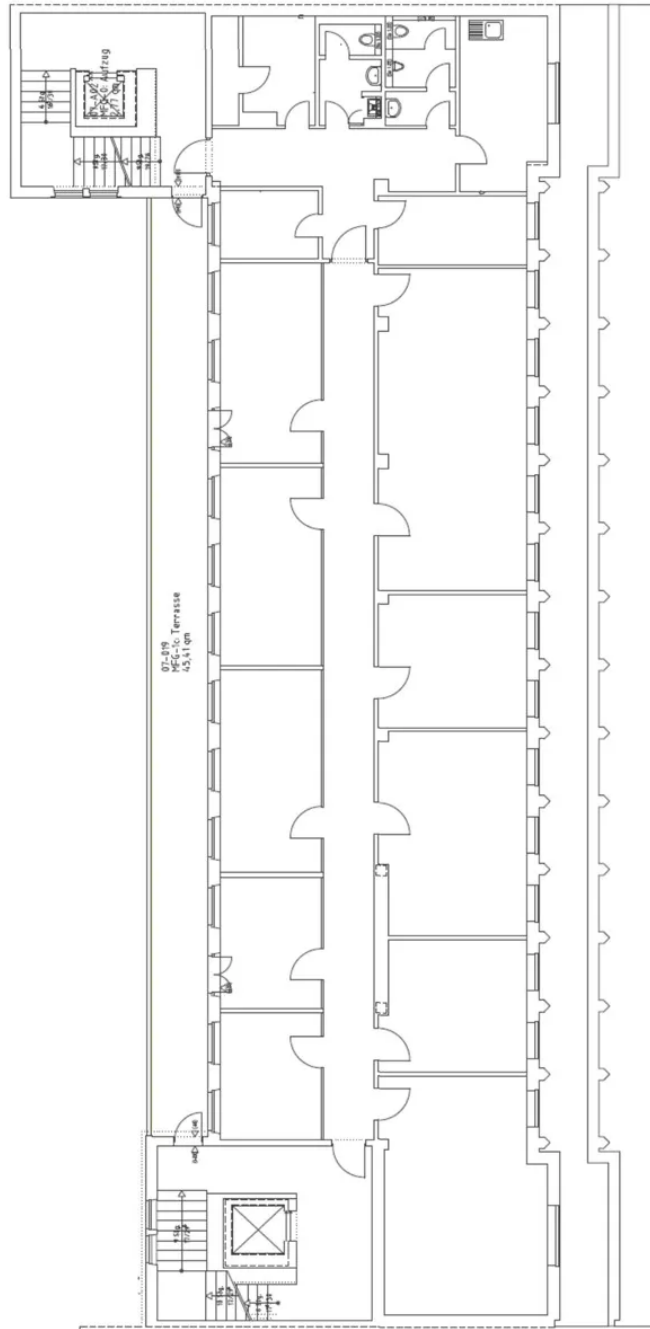
Weitere Ansichten



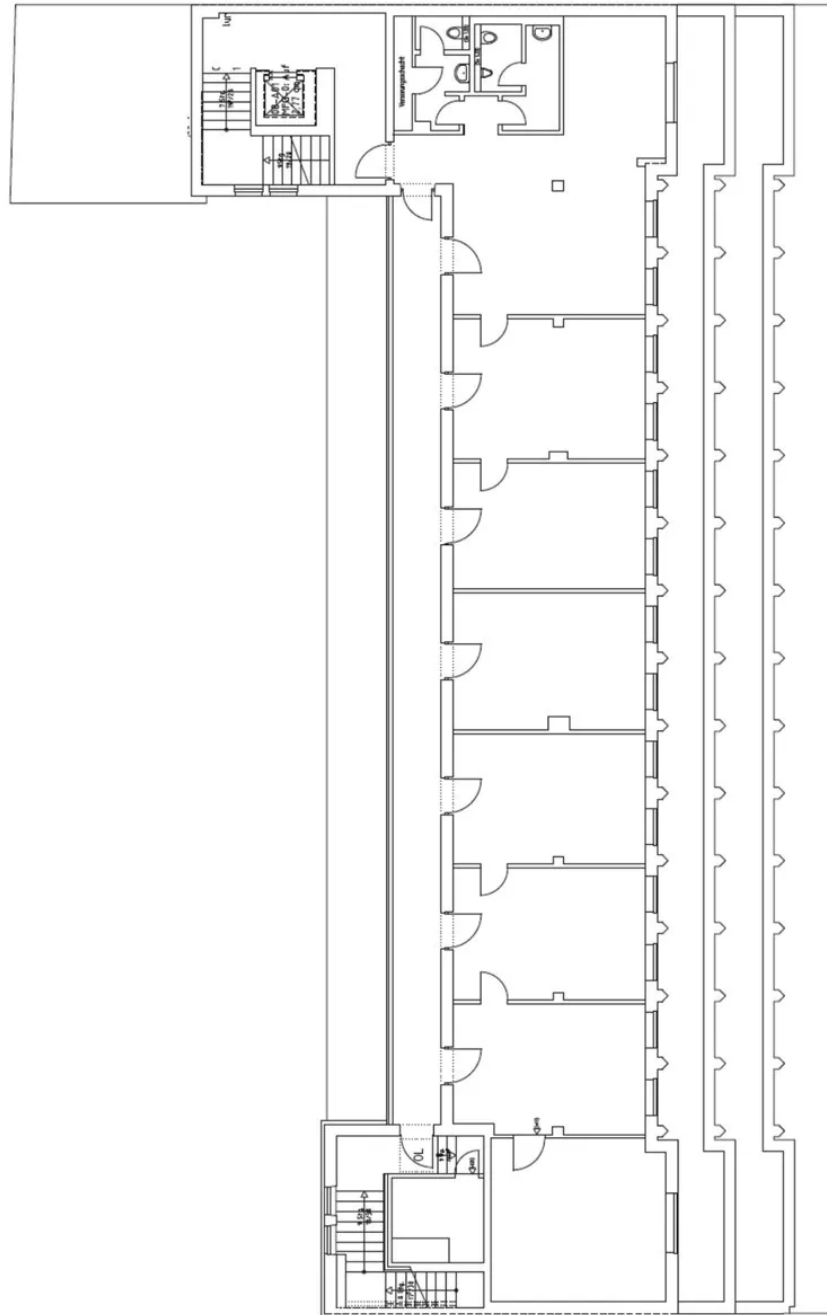
Grundriss 4. OG - ca. 538 m<sup>2</sup>



Grundriss 6. OG - ca. 469 m<sup>2</sup>



Grundriss 7. OG - ca. 383 m<sup>2</sup>



Grundriss 8. OG - ca. 283 m<sup>2</sup>