



Büroflächen mit guter Anbindung im HH-Westen!

OBJEKT-ID

H1155/788/1.OG/17263

ECKDATEN

Adresse	22761 Hamburg
Objekttyp	Mietobjekt
Kaltmiete pro m ²	14,90 €/m ²
Nebenkosten	3,00 €/m ²
Gesamtfläche	594 m ²
Bürofläche verfügbar	594 m ²
Teilbar ab	594 m ²
Anzahl Etagen	1
Verfügbar ab	nach Vereinbarung
Baujahr	1900
Zustand	Gepflegt

KOSTEN

Courtage

provisionsfrei für den Mieter

**ANSPRECH-
PARTNER**

BNP Paribas Real Estate GmbH
Frau Julia Louise Nikutowski
Hohe Bleichen 12
20354 Hamburg
Telefon: +49 40 34848-226
E-Mail: julia.nikutowski@bnpparibas.com

**OBJEKT-
BESCHREIBUNG**

Das Büro- & Gewerbezentrum bietet Ihnen alle Komfortmerkmale, die Sie bei einer gut ausgestatteten Neubaubürofläche erwarten. Ein besonderer Vorteil ist der Lastenaufzug mit direktem Zugang zu den Büroeinheiten in den Häusern 2-5. Die Flächen werden in renoviertem Zustand mit einer vorher abgestimmten Ausstattung übergeben, die einzelnen Ausstattungsvarianten können in verschiedenen Mietflächen gezeigt werden. Die Raumaufteilung wird entsprechend auf Ihr Anforderungsprofil angepasst.

LAGE

Der Bürostandort "Bahrenfeld" wird immer beliebter. In den letzten Jahren vollzog sich hier eine rasche Entwicklung vom Industriegebiet zu einem gefragten Bürostandort der Hansestadt. Dieses Büro- & Gewerbezentrum vereint die Vorteile einer ruhigen Lage mit den Annehmlichkeiten einer optimalen Verkehrsanbindung. Schon viele namhafte Firmen haben sich für diese Vorteile entschlossen, wie z. B die BAT, Ursula Aust, die Techniker-Krankenkasse und die Hermes Kreditversicherungs AG, deren imposanter Büroturm zum zukunftssträchtigen Symbol für dieses Gewerbegebiet geworden ist.

Das Büro- & Gewerbezentrum verfügt über eine optimale Anbindung an den Nah- und den Fernverkehr. In nur wenigen Gehminuten ist die S-Bahn-Station "Bahrenfeld" zu erreichen.

AUSSTATTUNG

- Personenaufzug
- Lastenaufzug
- innenliegende Sonnenblenden
- klimatisierte Serverräume
- Be- und Entlüftung

SONSTIGES

Die Mietpreise verstehen sich als "Ab-Mietpreise" und richten sich je nach Ausstattung und Lage im Objekt.

Bei den als provisionsfrei gekennzeichneten Flächen gilt eine provisionsfreie Anmietung für den Mieter bei einer Vertragslaufzeit von mind. 5 Jahren.

Wir weisen darauf hin, dass im Falle des Abschlusses eines Mietvertrages - bei den nicht als provisionsfrei gekennzeichneten Objekten - gemäß unseren Allgemeinen Geschäftsbedingungen eine Provision zzgl. gesetzlicher Umsatzsteuer fällig wird. Die Allgemeinen Geschäftsbedingungen sind entweder direkt diesem Exposé als PDF Dokument beigefügt oder unter www.realestate.bnpparibas.de, Rubrik "Immobilien suche" einzusehen.

IMPRESSUM

BNP Paribas Real Estate Holding GmbH
Fritz-Vomfelde-Straße 26
40547 Düsseldorf
Telefon +49 (0)211-301 82-0
Telefax +49 (0)211-301 82-11 70
E-Mail kontakt.realestate@bnpparibas.com

Vorsitzender des Aufsichtsrats: Peter Rösler
Geschäftsführer:
Marcus Zorn (Vorsitzender)
Nico Keller (stv. Vorsitzender)
Philipp Benseler
Eva Desens
Andreas Völker

Zuständige Aufsichtsbehörde: Ordnungsamt Düsseldorf
Sitz: Düsseldorf, HRB 3809
USt-Id.-Nr.: DE119272462

Gemäß Verordnung (EU) Nr. 524/2013

Im Rahmen der Verordnung über Online-Streitbeilegung zu Verbraucherangelegenheiten steht Ihnen unter <http://ec.europa.eu/consumers/odr/> eine Online-Streitbeilegungsplattform der EU-Kommission zur Verfügung.

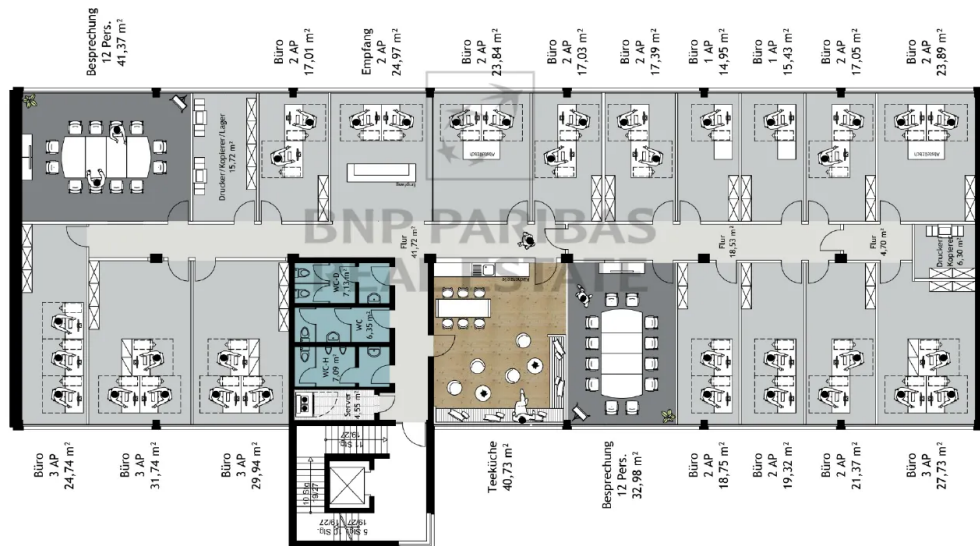
Streitbeilegungsverfahren für Verbraucher nach dem VSBG

Im Rahmen des VSBGs (Verbraucherstreitbeilegungsgesetz) steht Ihnen die Allgemeine Verbraucherschlichtungsstelle des Zentrums für Schlichtung e.V., Straßburger Str. 8 in 77694 Kehl am Rhein unter www.verbraucher-schlichter.de zur Verfügung. Im Falle einer streitigen Auseinandersetzung mit einem Verbraucher erklären wir uns nicht zur alternativen Streitbeilegung nach dem VSBG (Verbraucherstreitbeilegungsgesetz) bereit.

BILDER



Außenansicht



Grundriss, Haus 1, 1. OG