



## Schönes Jugendstilbüro in bester Lage!

OBJEKT-ID

GPR15715

**ECKDATEN**

Adresse	20148 Hamburg
Kaltmiete pro m <sup>2</sup>	25,00 €/m <sup>2</sup>
Nebenkosten	5,22 €/m <sup>2</sup>
Gesamtfläche	86 m <sup>2</sup>
Bürofläche verfügbar	86 m <sup>2</sup>
Verfügbar ab	nach Vereinbarung

**KOSTEN**

Courtage 3 Brutto-Monatsmieten, zzgl. gesetzlicher Mehrwertsteuer, gemäß unseren Geschäftsbedingungen

**ANSPRECH-PARTNER**

Grossmann & Berger GmbH  
Frau Stefanie Emminger  
Bleichenbrücke 9 (Stadthöfe)  
20354 Hamburg Neustadt  
Telefon: 004940350802240  
E-Mail: s.emminger@grossmann-berger.de

**OBJEKT-BESCHREIBUNG**

Das denkmalgeschützte Büro-/Geschäftshaus befindet sich in bevorzugter Lage in Hamburg-Harvestehude an einer der bekanntesten und schönsten Straßen Hamburgs. Die Innenstadt ist in ca. 10 Minuten zu Fuß zu erreichen, durch den nahegelegenen Dammtor-Bahnhof mit U-Bahn, S-Bahn und ICE-Anschluss ist die Verkehrsanbindung sehr günstig, Parkmöglichkeiten bietet auch das gegenüberliegende Elysee-Hotel. Die attraktive Lage ist für Unternehmen aller Branchen sehr interessant.

Die Mietfläche umfasst ca. 86 m<sup>2</sup> und ist auf drei helle Büroräume, eine Pantry sowie ein WC aufgeteilt. Die Einheit befindet sich im 4. Obergeschoss und ist bequem über einen Fahrstuhl erreichbar.

Des Weiteren befinden sich Einkaufsmöglichkeiten jeglicher Art in der direkten Umgebung.

**IMPRESSUM**

Grossmann & Berger GmbH  
Immobilien dienstleister  
Bleichenbrücke 9 (Stadthöfe)  
20354 Hamburg

Telefon: +49 40 350802-0  
Telefax: +49 40 350802-36

E-Mail: [info@grossmann-berger.de](mailto:info@grossmann-berger.de)  
Website: [www.grossmann-berger.de](http://www.grossmann-berger.de)

Vertretungsberechtigte Geschäftsführung:  
Andreas Rehberg (Sprecher), Andreas Gnielka, Björn Holzwarth, Volker Widdra

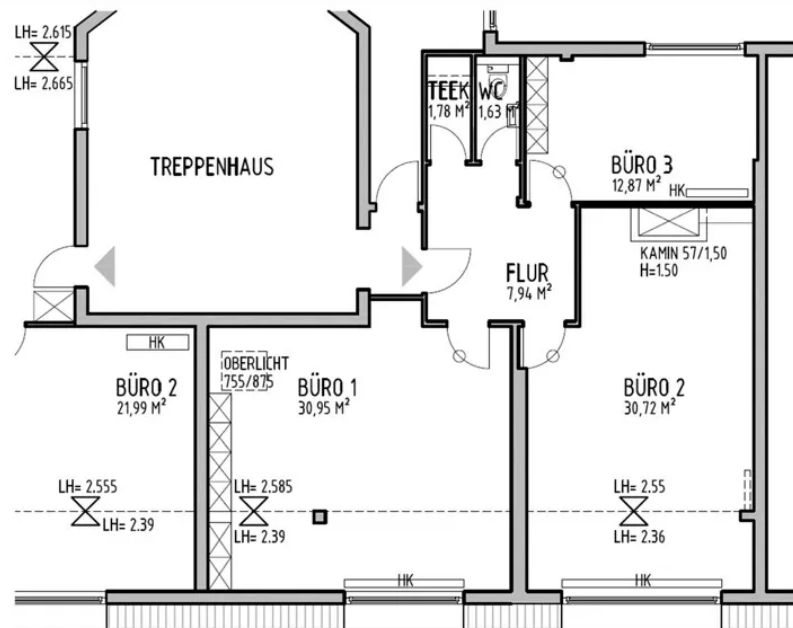
Vorsitzender des Aufsichtsrats:  
Dr. Olaf Oesterhelweg

Eintrag im Handelsregister:  
Registergericht: AG Hamburg  
Registernummer: HRB 25866

Berufsaufsichtsbehörde:  
Bezirksamt Hamburg-Mitte, Fachamt Verbraucherschutz, Gewerbe und Umwelt, Klosterwall 2  
(Block A), 20095 Hamburg

Umsatzsteuer-Identifikationsnummer gemäß § 27a UStG:  
DE 118 556 939

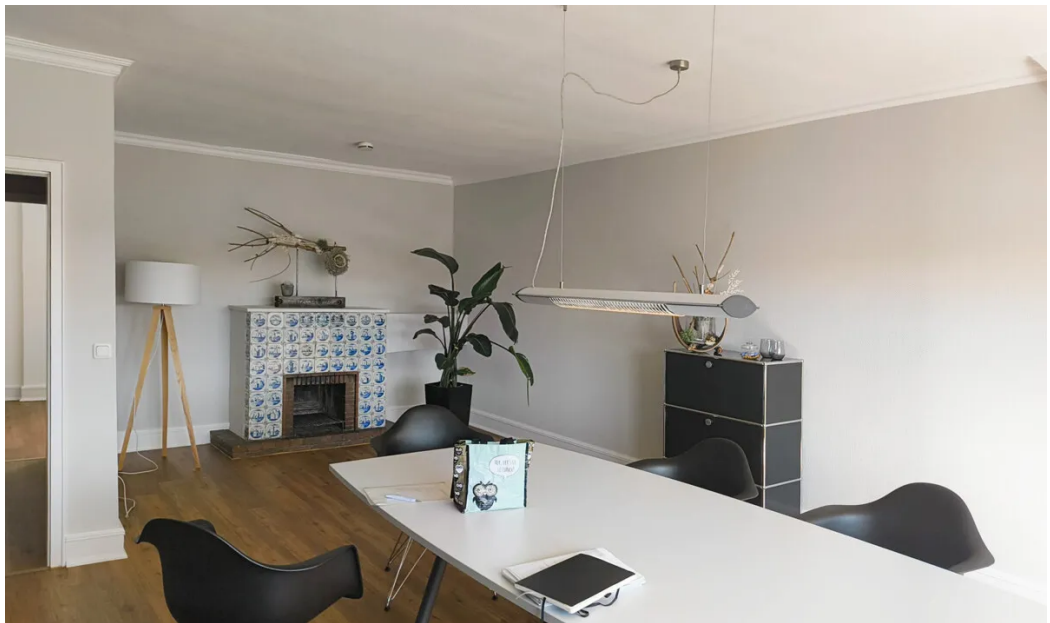
BILDER



Grundriss 4. OG



Weitere Ansichten - 4. OG



Weitere Ansichten - 4. OG



Weitere Ansichten - 4. OG