



Exklusive Büroflächen mit Hafengeblick in der HafenCity – Toplage im Columbus Haus

OBJEKT-ID

8022#Z55hKy

ECKDATEN

Adresse	20457 Hamburg
Objektyp	Mietobjekt
Kaltmiete pro m ²	18,00 €/m ²
Nebenkosten	7,50 €/m ²
Bürofläche verfügbar	2.544 m ²
Teilbar ab	142 m ²
Anzahl Etagen	21
Verfügbar ab	kurzfristig
Fahrstuhl	Personen
Boden	Teppich

Küche

Einbauküche

**ANSPRECH-
PARTNER**

combine Transaction Hamburg GmbH
Herr Noah Petersen
Raboisen 38
20095 Hamburg
Telefon: +49 40 41444444
E-Mail: petersen@combine-transaction.com

**OBJEKT-
BESCHREIBUNG**

Das Columbus Haus ist eine beeindruckende Büroimmobilie, die durch ihre moderne Architektur und ihre herausragende Lage in der Hamburger HafenCity überzeugt. Das Gebäude bietet flexible, großzügige Büroflächen, die sich ideal an die individuellen Anforderungen von Unternehmen anpassen lassen. Mit lichtdurchfluteten Räumen und einer hochwertigen Ausstattung schafft das Objekt eine angenehme Arbeitsatmosphäre, die sowohl Funktionalität als auch Komfort vereint.

Ein besonderes Highlight ist der spektakuläre Blick auf den Hafen und die Elbe, den viele der Büros bieten. Diese unvergleichliche Aussicht macht das Columbus Haus zu einem besonders attraktiven Standort für Unternehmen, die eine repräsentative Adresse suchen.

Das Gebäude verfügt über eine erstklassige technische Infrastruktur sowie moderne Konferenz- und Besprechungsräume. Zudem gibt es ausreichend Stellplätze für Mitarbeiter und Besucher in der Tiefgarage.

LAGE

Diese markante Büroimmobilie befindet sich in einer der prestigeträchtigsten Lagen Hamburgs, direkt in der HafenCity. Umgeben von modernen Architekturhighlights und direkt am Wasser gelegen, bietet der Standort eine inspirierende Arbeitsumgebung mit einem urbanen Flair. Die Nähe zur Elbe und den berühmten Wahrzeichen der HafenCity schafft ein exklusives Umfeld für Unternehmen, die eine repräsentative Adresse suchen.

Durch die hervorragende Verkehrsanbindung ist der Standort sowohl mit öffentlichen Verkehrsmitteln als auch mit dem Auto bestens erreichbar. U-Bahn-Stationen und Buslinien befinden sich in fußläufiger Entfernung, und die Anbindung an wichtige Verkehrswege wie den Hamburger Hauptbahnhof oder die Innenstadt ist schnell und bequem.

In der direkten Umgebung laden zahlreiche Restaurants, Cafés und Geschäfte zu entspannten Pausen oder geschäftlichen Treffen ein. Zudem bietet die Promenade entlang des Wassers einen angenehmen Rückzugsort für Erholung und Spaziergänge während des Arbeitstages. Diese Lage verbindet auf perfekte Weise modernes Arbeiten mit einem unvergleichlichen maritimen Flair und einer exzellenten Infrastruktur.

IMPRESSUM

combine Transaction Hamburg GmbH
Raboisen 38
20095 Hamburg

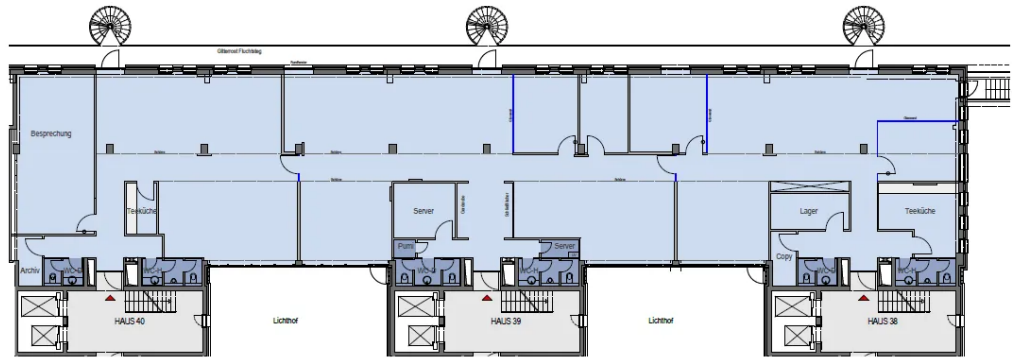
T. +49 40 41 444 444
info-hh@combine-transaction.com

Geschäftsführung:
Konstantin von Barcsay-Amant, Stefan Börger, Oliver A. Dittmar, Marcus Jackschieß
Amtsgericht Hamburg HRB 178 557

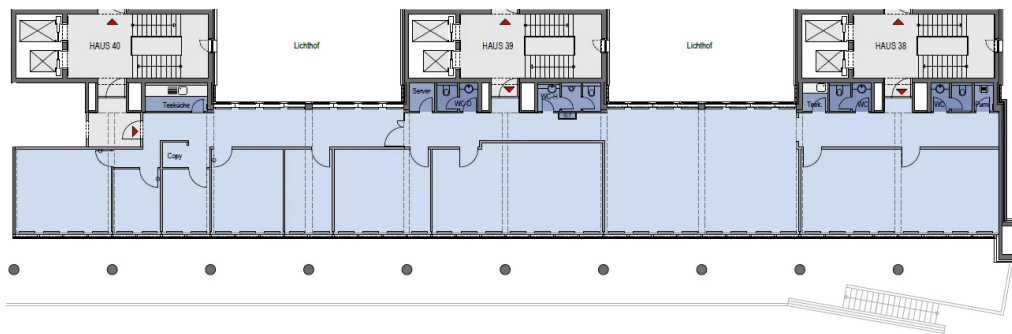
BILDER



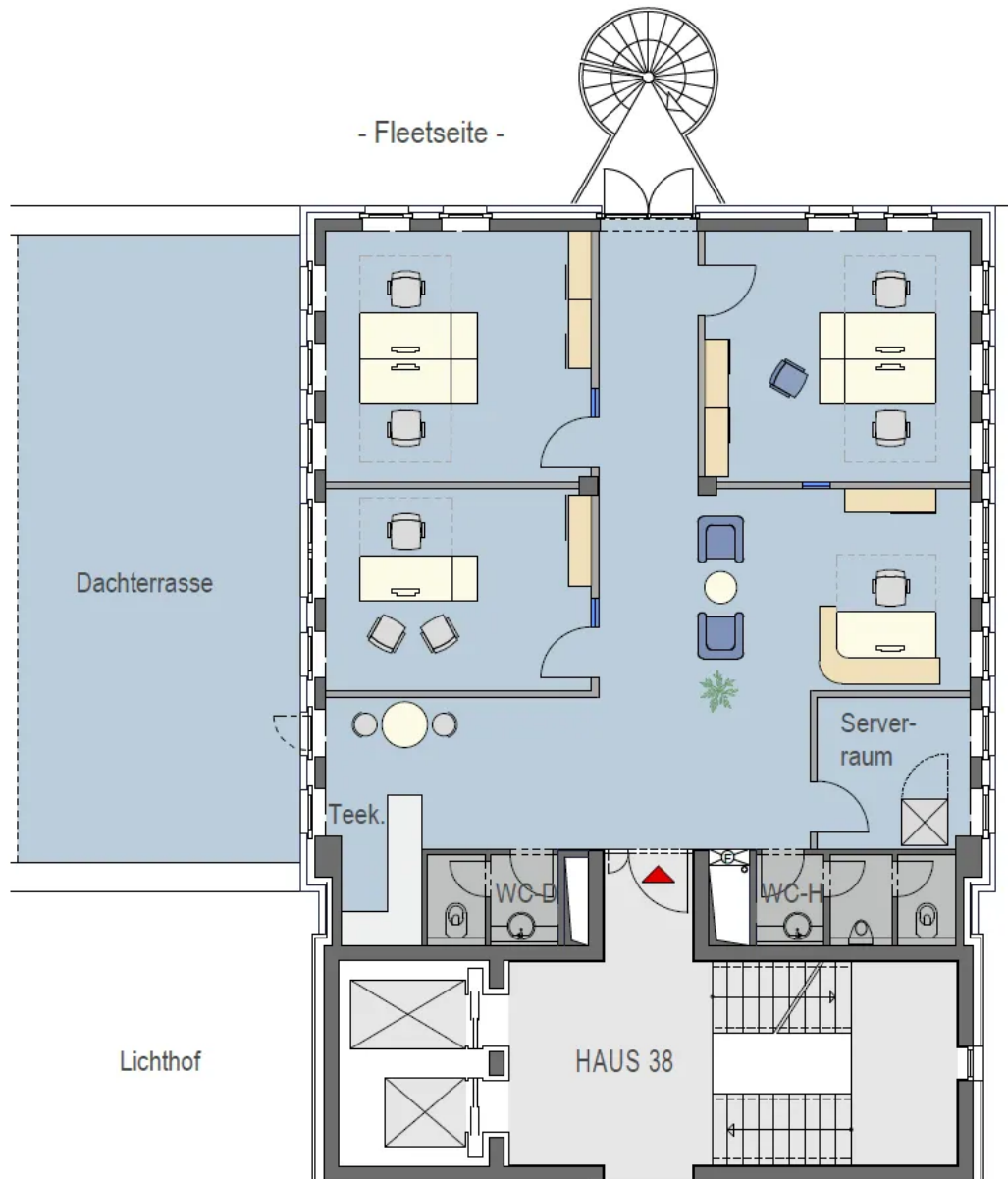
Objektansicht



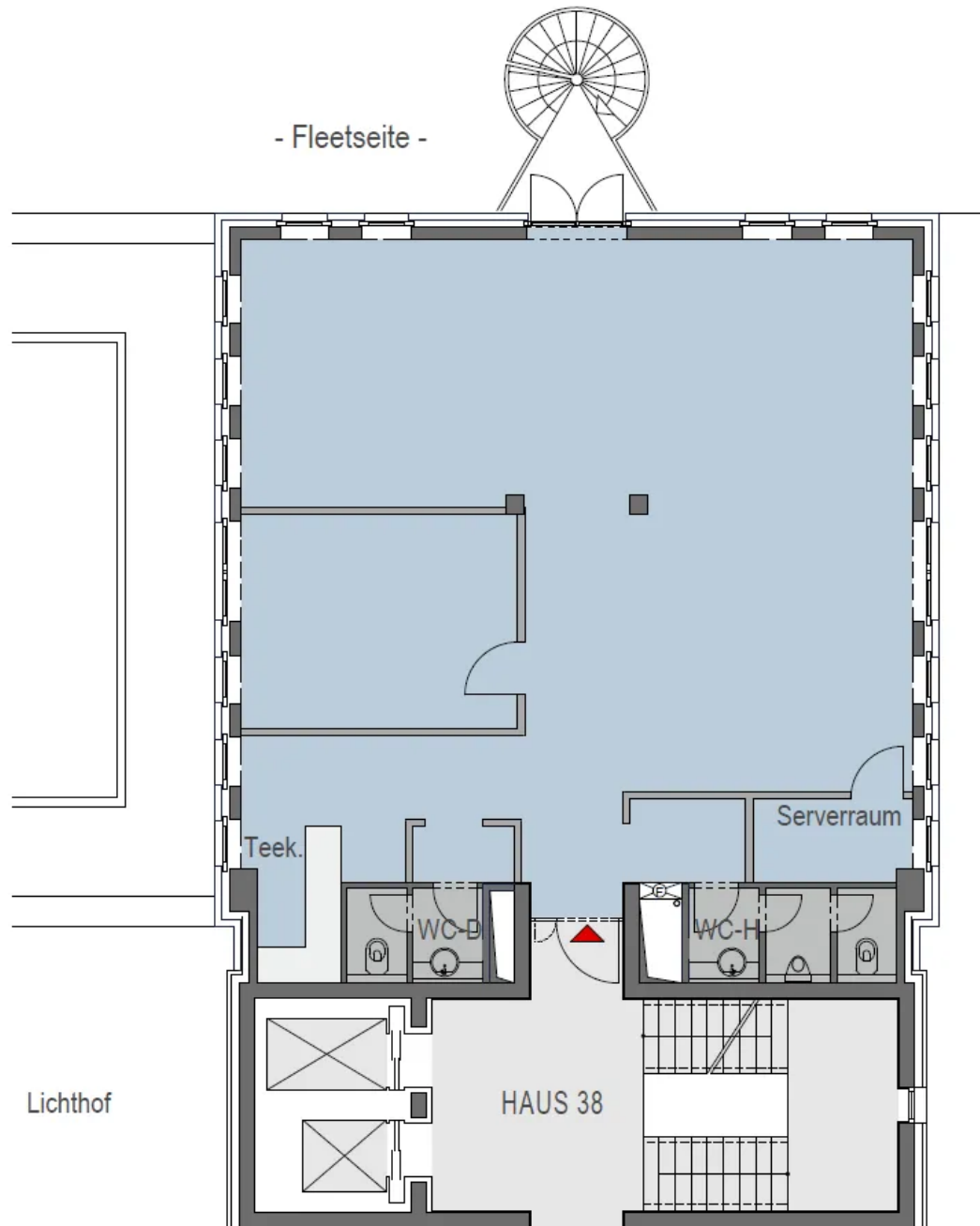
1. Obergeschoss, ca. 670 m²



2. Obergeschoss, ca. 434 m²

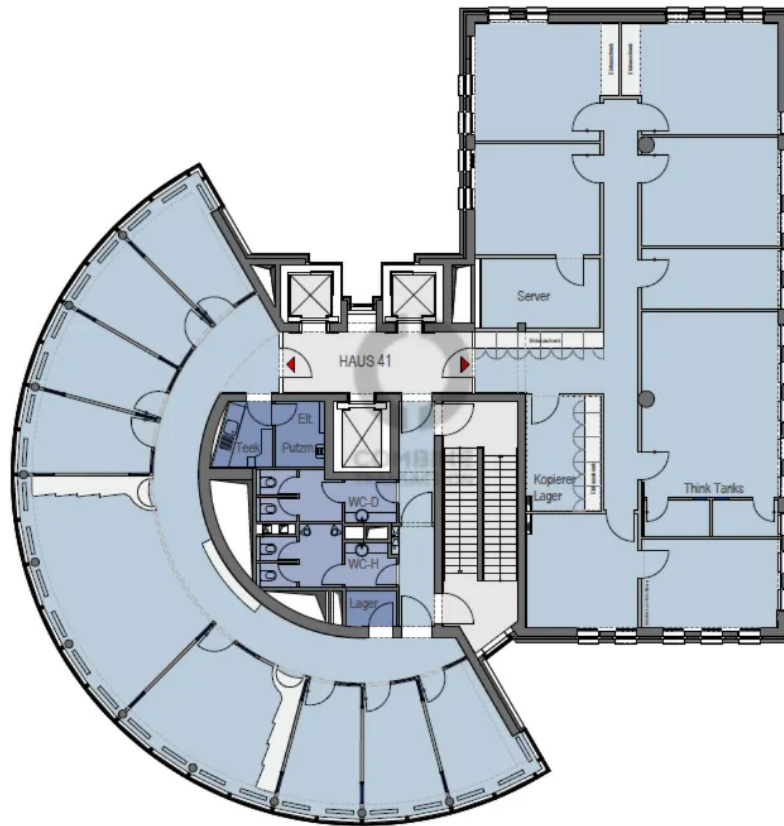


3. Obergeschoss, ca. 142 m²



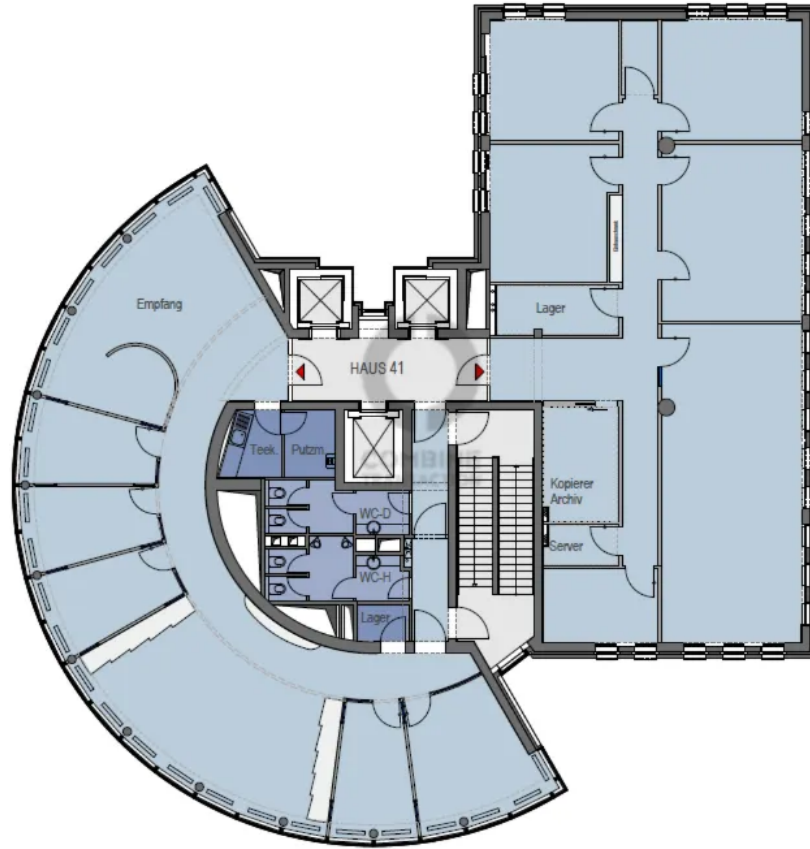
4. Obergeschoss, ca. 142 m²

- Fleetseite -



12. Obergeschoss, ca. 514 m²

- Fleetseite -



14. Obergeschoss, ca. 514 m²