



Modern und individuell in Eppendorf

OBJEKT-ID

GPR3025

ECKDATEN

Adresse	20251 Hamburg
Kaltmiete pro m ²	16,90 €/m ²
Nebenkosten	3,00 €/m ²
Gesamtfläche	437 m ²
Bürofläche verfügbar	437 m ²
Verfügbar ab	nach Absprache

KOSTEN

Primärenergieträger	ERDGAS_LEICHT
Energiepass	Energieverbrauchsausweis
Courtage	courtagefrei für den Mieter

**ANSPRECH-
PARTNER**

Grossmann & Berger GmbH
 Herr Matthias Henckell
 Bleichenbrücke 9 (Stadthöfe)
 20354 Hamburg Neustadt
 Telefon: 004940350802524
 E-Mail: m.henckell@grossmann-berger.de

**OBJEKT-
BESCHREIBUNG**

Das Objekt liegt zentral in Eppendorf und ist trotzdem ruhig gelegen. Dieses ergibt sich aus der schützenden Lage im sehr großzügigen und sehr grün gestalteten Innenhof. Das Entrée des Hauses und das Treppenhaus sind stylisch in Sichtbeton in Verbindung dunklem Steinboden gehalten. Mit dem Aufzug können Sie direkt in Ihre Bürofläche und in die Tiefgarage fahren. Die vakante Fläche ist in 12 Büroräume mit unterschiedlichen Größen aufgeteilt und verfügt ergänzend über einen Loungebereich. Hochwertige Auslegeware, Glaselementen, eine offene Küche sowie eine IT-Verkabelung runden die Ausstattung ab. Im "eigenen" Haus Stellplätze in dieser Lage mieten zu können grenzt eigentlich an ein Wunder. Hier ist es problemlos möglich.

ab 5 Jahren Vertragslaufzeit provisionsfrei, bei kürzeren Vertragslaufzeiten 3 Brutto-Monatsmieten

SONSTIGES

Der Mietpreis ist abhängig von der Lage und Ausstattung im Objekt. Der Mietpreis beträgt ab 0,00 € / m2 mtl. nettokalt.

Befuerung / Energieträger: Gas
 Energieausweistyp: Verbrauchsausweis
 Energiekennwert Wärme: 86,8 kWh/(m²a)
 Energiekennwert Strom: 48,8 kWh/(m²a)

IMPRESSUM

Grossmann & Berger GmbH
 Immobiliendienstleister
 Bleichenbrücke 9 (Stadthöfe)
 20354 Hamburg

Telefon: +49 40 350802-0
 Telefax: +49 40 350802-36

E-Mail: info@grossmann-berger.de

Website: www.grossmann-berger.de

Vertretungsberechtigte Geschäftsführung:

Andreas Rehberg (Sprecher), Andreas Gnielka, Björn Holzwarth, Volker Widdra

Vorsitzender des Aufsichtsrats:

Wilfried Jastremski

Eintrag im Handelsregister:

Registergericht: AG Hamburg

Registernummer: HRB 25866

Berufsaufsichtsbehörde:

Bezirksamt Hamburg-Mitte, Fachamt Verbraucherschutz, Gewerbe und Umwelt, Klosterwall 2
(Block A), 20095 Hamburg

Umsatzsteuer-Identifikationsnummer gemäß § 27a UStG:

DE 118 556 939

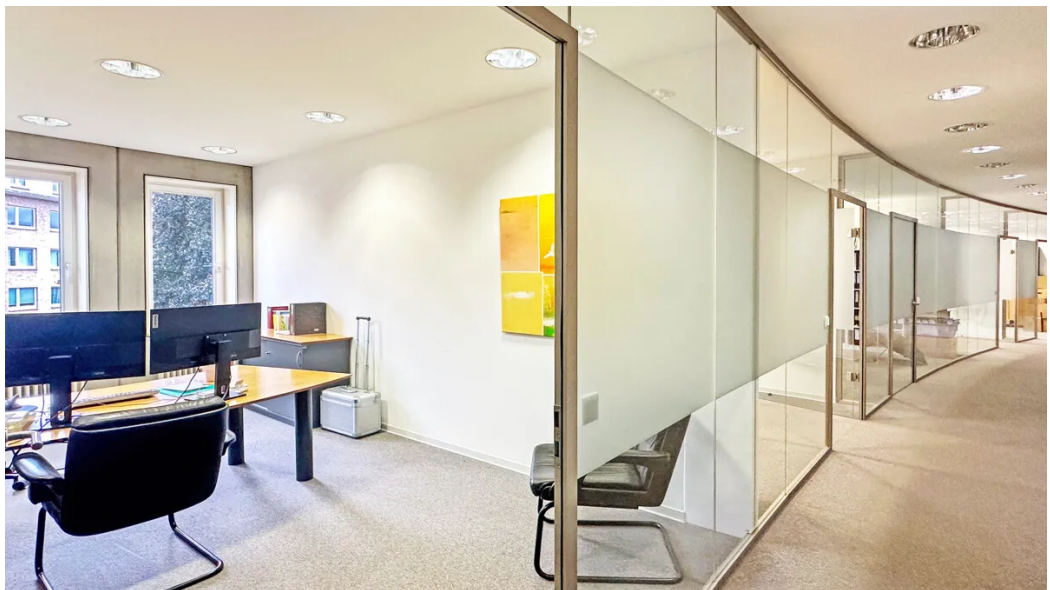
BILDER



Titelbild klein



Weitere Ansichten



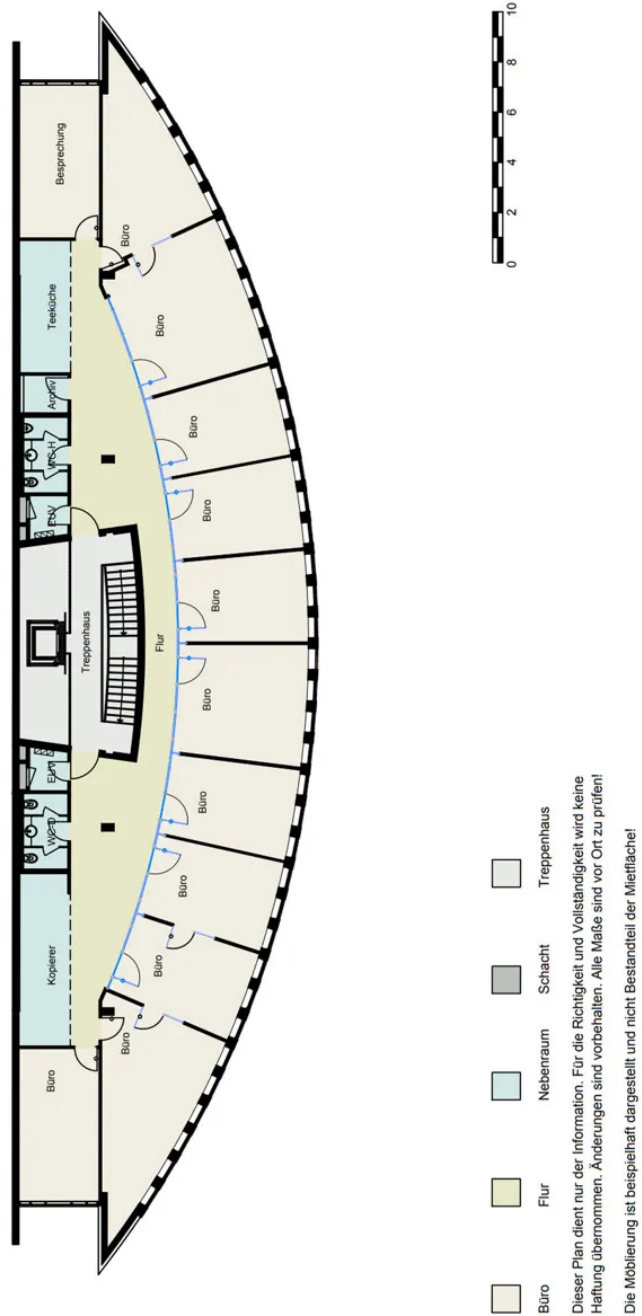
Weitere Ansichten



Weitere Ansichten



Weitere Ansichten



Grundriss 2. OG unmöbliert



Grundriss 2. OG möbliert