



Moderne Fläche in ruhiger Lage - Ihr neues Büro in Winterhude!

OBJEKT-ID

GPR15656

ECKDATEN

Adresse	22301 Hamburg
Kaltmiete pro m ²	17,00 €/m ²
Nebenkosten	3,85 €/m ²
Gesamtfläche	158 m ²
Bürofläche verfügbar	158 m ²
Verfügbar ab	01.03.2026

KOSTEN

Courtage 3 Brutto-Monatsmieten, zzgl. gesetzlicher Mehrwertsteuer, gemäß unseren Geschäftsbedingungen

**ANSPRECH-
PARTNER**

Grossmann & Berger GmbH
Frau Stefanie Emminger
Bleichenbrücke 9 (Stadthöfe)
20354 Hamburg Neustadt
Telefon: 004940350802240
E-Mail: s.emminger@grossmann-berger.de

**OBJEKT-
BESCHREIBUNG**

In diesem Bürohaus steht kurzfristig eine ca. 158 m² große Bürofläche zur Verfügung. Die Einheit umfasst vier helle, gut geschnittene Büroräume, eine Pantry sowie separate WC-Einheiten.

Zur Ausstattung zählen ein außenliegender Sonnenschutz sowie PVC-Bodenbeläge in Holzoptik und Teppichboden in den Büroräumen.

Die Bürofläche befindet sich in gefragter Lage in Hamburg-Winterhude, direkt am Mühlenkampkanal. Einkaufsmöglichkeiten, Gastronomie sowie der öffentliche Nahverkehr sind fußläufig erreichbar. Mehrere Buslinien sowie die U-Bahn-Stationen der Linien U1 und U3 gewährleisten eine gute Anbindung an die Hamburger Innenstadt.

Pkw-Stellplätze können bei Bedarf in der hauseigenen Tiefgarage angemietet werden.

SONSTIGES

Der Mietpreis ist abhängig von der Lage und Ausstattung im Objekt. Der Mietpreis beträgt ab 17,00 € / m² mtl. nettokalt.

IMPRESSUM

Grossmann & Berger GmbH
Immobilien dienstleister
Bleichenbrücke 9 (Stadthöfe)
20354 Hamburg

Telefon: +49 40 350802-0
Telefax: +49 40 350802-36

E-Mail: info@grossmann-berger.de
Website: www.grossmann-berger.de

Vertretungsberechtigte Geschäftsführung:
Andreas Rehberg (Sprecher), Andreas Gnielka, Björn Holzwarth, Volker Widdra

Vorsitzender des Aufsichtsrats:
Wilfried Jastremski

Eintrag im Handelsregister:
Registergericht: AG Hamburg
Registernummer: HRB 25866

Berufsaufsichtsbehörde:
Bezirksamt Hamburg-Mitte, Fachamt Verbraucherschutz, Gewerbe und Umwelt, Klosterwall 2
(Block A), 20095 Hamburg

Umsatzsteuer-Identifikationsnummer gemäß § 27a UStG:
DE 118 556 939

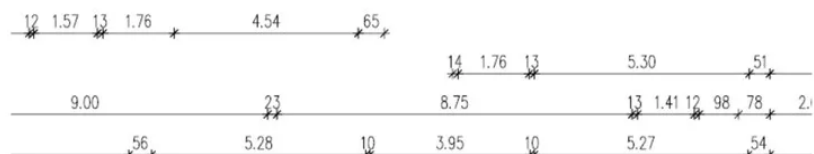
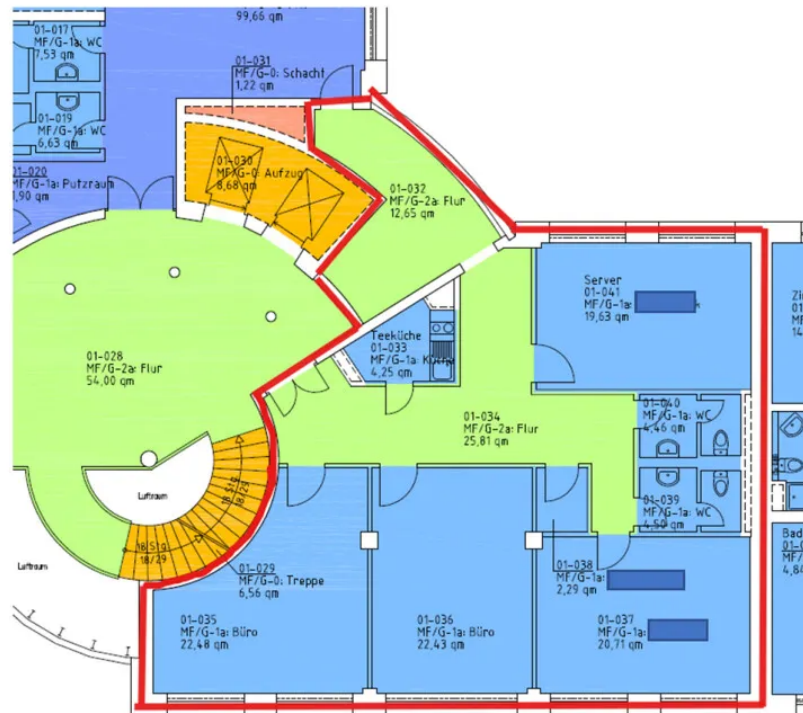
BILDER



Weitere Ansichten



Weitere Ansichten



Grundriss 1. OG