



ÜBER DEN DÄCHERN DER STADT | Büroflächen im ikonischen TRIIIIOI Provisionsfrei!

OBJEKT-ID

P1816

ECKDATEN

Adresse	20457 Hamburg
Objektyp	Mietobjekt
Gesamtfläche	1.370 m²
Bürofläche verfügbar	1.370 m²
Teilbar ab	685 m²

**ANSPRECH
PARTNER**

Hafenmakler A. Zelle GmbH
Herr Monika Heick
Deichstraße 29
20459 Hamburg
E-Mail: info@hafenmakler.de

**OBJEKT-
BESCHREIBUNG**

Verfügbare Flächen:

Büro (10.Obergeschoss) ca. 685 m²
Büro (11.Obergeschoss) ca. 685 m²

Das TRIO Hamburg, entworfen vom renommierten Architekten Cäsar Pinnau und Anfang der 1960er-Jahre errichtet, zählt zu den prägenden Hochhäusern der Stadt. Die charakteristischen grün getönten Fassadenscheiben machten es früh zu einem markanten Wahrzeichen und zu einem Beispiel sachlicher, zeitloser Architektur. Nach einer umfassenden Kernsanierung und Erweiterung im Jahr 2016 präsentiert sich das Ensemble heute als moderner, revitalisierter Gebäudekomplex mit historischem Charakter. Die zur Verfügung stehende Bürofläche befindet sich im oberen Bereich des Towers und bietet einen außergewöhnlichen Rundumblick über die Hamburger Skyline – von Speicherstadt und Elbphilharmonie über den Michel bis hin zur Alster. Die moderne, flexibel gestaltete Arbeitsumgebung verbindet Einzel- und Teamräume mit offenen Bereichen, Konferenzzonen und hochwertigen Aufenthaltsbereichen.

- Gastro und Nahversorgung vor Ort
- Meet Place (Treffpunkt und Workspace)
- Walk-In-Konzept mit persönlichen Lockerschränken
- Akustik- und Kühldecken
- Außenliegender Sonnenschutz
- "Plug-&-Play-Setup" für sofortige Nutzbarkeit
- Moderne Dusch- und Wellnessbereiche im Gebäude zur Mitnutzung vorhanden
- Moderne Lichtsysteme
- TFG-Stellplätze vorhanden, 5-Stellplätze inkl.

Verfügbar: Ab Q1 2026

LAGE

Entfernungen mit dem Auto:

Autobahn A1 7,5 km [12 min]
Autobahn A7 7,9 km [14 min]
Bundesstraße B4 0,1 km [2 min]
Hamburg Hauptbahnhof 2,5 km [6 min]
Flughafen Hamburg 11,9 km [20 min]

AUSSTATTUNG

Verfügbare Flächen:

Büro (10.Obergeschoss) ca. 685 m²
Büro (11.Obergeschoss) ca. 685 m²

Das TRIO Hamburg, entworfen vom renommierten Architekten Cäsar Pinnau und Anfang der 1960er-Jahre errichtet, zählt zu den prägenden Hochhäusern der Stadt. Die charakteristischen grün getönten Fassadenscheiben machten es früh zu einem markanten Wahrzeichen und zu einem Beispiel sachlicher, zeitloser Architektur. Nach einer umfassenden Kernsanierung und Erweiterung im Jahr 2016 präsentiert sich das Ensemble heute als moderner, revitalisierter Gebäudekomplex mit historischem Charakter. Die zur Verfügung stehende Bürofläche befindet sich im oberen Bereich des Towers und bietet einen außergewöhnlichen Rundumblick über die Hamburger Skyline – von Speicherstadt und Elbphilharmonie über den Michel bis hin zur Alster. Die moderne, flexibel gestaltete Arbeitsumgebung verbindet Einzel- und Teamräume mit offenen Bereichen, Konferenzzonen und hochwertigen Aufenthaltsbereichen.

- Gastro und Nahversorgung vor Ort
- Meet Place (Treffpunkt und Workspace)
- Walk-In-Konzept mit persönlichen Lockerschränken
- Akustik- und Kühldecken
- Außenliegender Sonnenschutz
- "Plug-&-Play-Setup" für sofortige Nutzbarkeit

- Moderne Dusch- und Wellnessbereiche im Gebäude zur Mitnutzung vorhanden
- Moderne Lichtsysteme
- TFG-Stellplätze vorhanden, 5-Stellplätze inkl.

Verfügbar: Ab Q1 2026

SONSTIGES

Für Rückfragen und Besichtigungen stehen wir Ihnen gern zur Verfügung. Rufen Sie uns an!

Auch wenn dieses Objekt nicht das Passende für Sie ist, kontaktieren Sie uns gerne oder sehen Sie sich weitere, nicht in den Portalen inserierte Angebote auf unserer Website an:
www.HAFENMAKLER.de

Kontaktinformation:

Hafenmakler A. Zelle GmbH
Deichstraße 29 in 20459 Hamburg
Tel. +49 40 311 227
Fax. +49 40 311 228

Hinweis zu Objektanfragen:

Nachfolgende Anfrage können wir nicht bearbeiten: Für Rückfragen und Besichtigungen stehen wir Ihnen gern zur Verfügung. Rufen Sie uns an!

Auch wenn dieses Objekt nicht das Passende für Sie ist, kontaktieren Sie uns gerne oder sehen Sie sich weitere, nicht in den Portalen inserierte Angebote auf unserer Website an:
www.HAFENMAKLER.de

Kontaktinformation:

Hafenmakler A. Zelle GmbH
Deichstraße 29 in 20459 Hamburg
Tel. +49 40 311 227
Fax. +49 40 311 228

Hinweis zu Objektanfragen:

Nachfolgende Anfrage können wir nicht bearbeiten: Events, Veranstaltungen, Filmdreh, Hochzeiten, religiöse Vereinigungen, Wohnen etc.

Hinweis zu unseren Inseraten:

Bei den Größenangaben des Objektes handelt es sich um Ca.-Angaben.

Die Mietpreise (bspw. /m² im Monat) verstehen sich als Nettomietpreise zzgl. Betriebskosten und gesetzliche MwSt.

Sämtliche Illustrationen / Pläne sind unverbindlich und dienen der Veranschaulichung / Information.

Alle Angaben erfolgen nach Aussage Dritter. Für die Richtigkeit und Vollständigkeit kann daher

keine Gewähr übernommen werden.

Irrtum und Zwischenverkauf/-vermietung vorbehalten. Es gelten unsere allgemeinen Geschäftsbedingungen.

Hinweis für provisionspflichtige Objekte:

Miete: Mit Zustandekommen eines Vertrages ist vom Mieter eine Maklercourtage in Höhe von 3 Bruttomonatsmieten zzgl. gesetzliche MwSt. an Hafenmakler A. Zelle GmbH zu zahlen. Die Maklercourtage ist verdient und fällig mit Vertragsunterschrift.

Verkauf: Mit Zustandekommen eines Kaufvertrages, ist vom Käufer eine Maklercourtage in Höhe von 5 % bezogen auf den vereinbarten Kaufpreis, zzgl. der gesetzlichen MwSt. an Hafenmakler A. Zelle GmbH zu zahlen. Die Maklercourtage ist mit Unterzeichnung des Kaufvertrages verdient und fällig.

IMPRESSUM

Hafenmakler A. Zelle GmbH

Inhaber: Alexander Zelle

Deichstraße 29

D- 20459 Hamburg

Telefon: +49 40 - 31 12 27

Telefax: +49 40 - 31 12 28

E-Mail: Info@Hafenmakler.de

Internet: www.Hafenmakler.de

Amtsgericht Hamburg

HRB 168537

USt-IdNr.: DE 116077657

Berufsaufsichtsbehörde

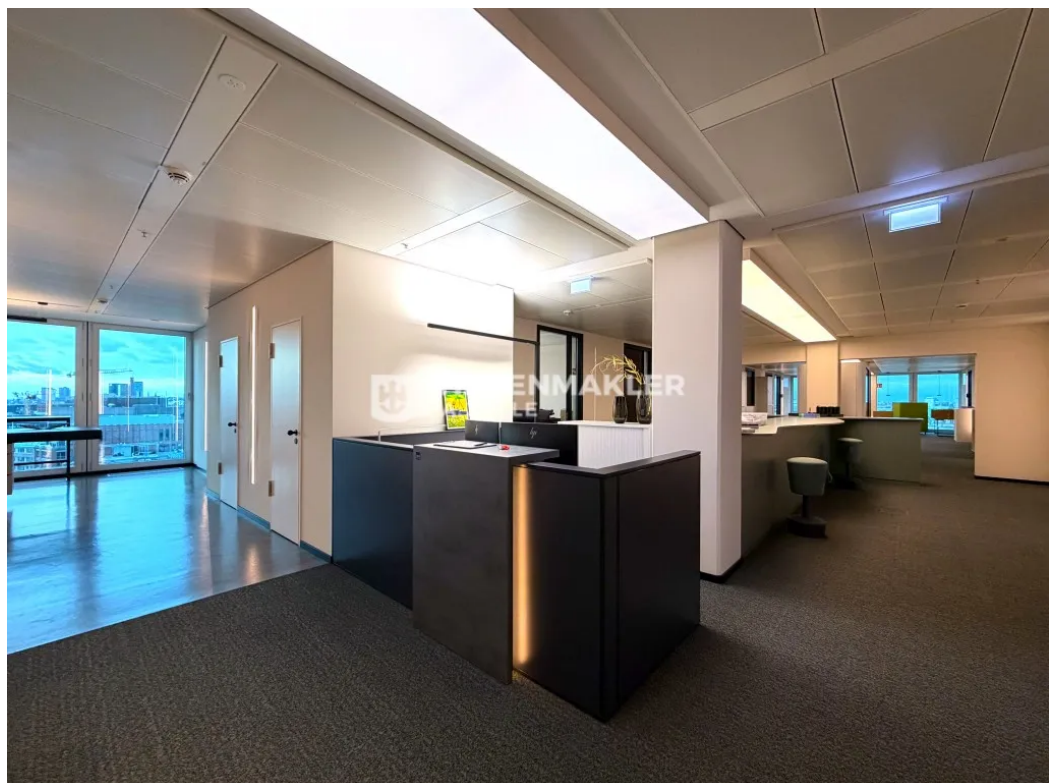
Bezirksamt Hamburg-Mitte

Klosterwall 2 in 20095 Hamburg

BILDER



Ausblick West



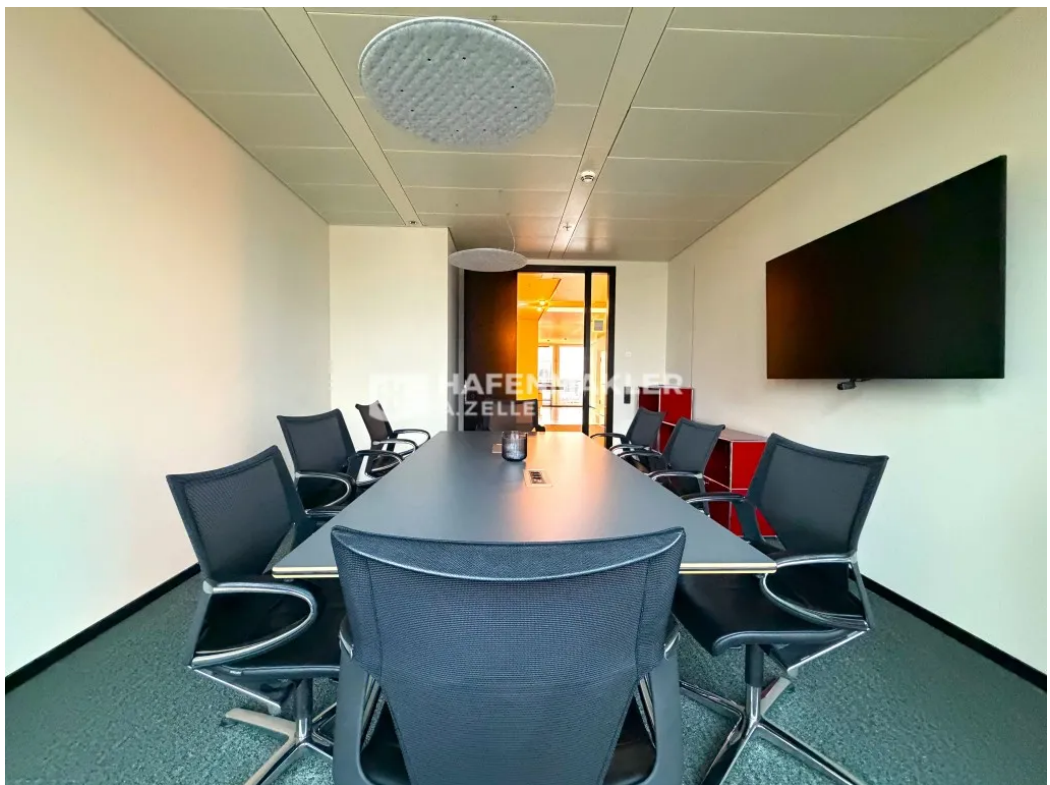
Innenaufnahme 3



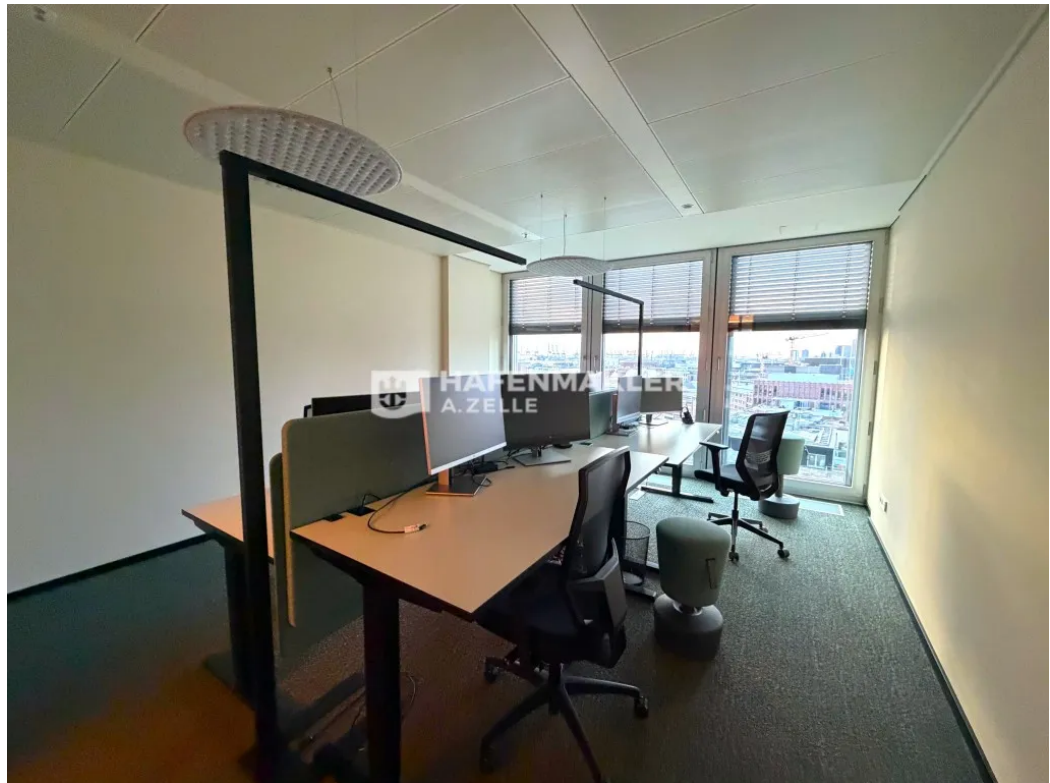
Innenaufnahme 4



Ausblick Ost



Innenaufnahme 5



Innenaufnahme