



Kurze Wege zur S-Bahn, Autobahn und City

OBJEKT-ID

GPR3468

ECKDATEN

| | |
|------------------------------|------------------------|
| Adresse | 22769 Hamburg |
| Kaltmiete pro m ² | 12,90 €/m ² |
| Nebenkosten | 3,50 €/m ² |
| Gesamtfläche | 818 m ² |
| Bürofläche verfügbar | 818 m ² |
| Teilbar ab | 400 m ² |

| | |
|---------------------|-----------------------|
| Etage | 1 |
| Verfügbar ab | kurzfristig |
| Primärenergieträger | Fernwärme |
| Energiepass | Energiebedarfsausweis |

ANSPRECH- PARTNER

Grossmann & Berger GmbH
Frau Stefanie Emminger
Bleichenbrücke 9 (Stadthöfe)
20354 Hamburg Neustadt
Telefon: 004940350802240
E-Mail: s.emminger@grossmann-berger.de

OBJEKT- BESCHREIBUNG

Das Gebäudeensemble wurde Anfang der 90er Jahre erbaut und befindet sich im Westen von Hamburg und nur wenige Schritte von der S-Bahnstation Diebsteich (S3 und S21) entfernt. Mit dem Auto sind die BAB 7 sowie die Innenstadt in wenigen Minuten zu erreichen. Einkaufsmöglichkeiten für den täglichen Bedarf und Restaurants sind an der Kieler Straße und näherer Umgebung vorhanden.

Die Bürofläche mit ca. 818 m² befindet sich im 2. OG und ist aktuell wie folgt ausgestattet: Hellgrauer Teppichboden, voll ausgestattete Teeküchen, Fensterbankkanäle für EDV und Elektrik, CAT-5-Verkabelung, Personen -/Lastenaufzug, Behinderten-WC.

Alternativ kann die Mietfläche auch nach Mieterwunsch neu hergestellt werden. Es können zudem 10 TG-Stellplätze und 12 Außenstellplätze angemietet werden.

Wir freuen uns Ihnen die Fläche bei einem persönlichen Termin vor Ort vorzustellen.

IMPRESSUM

Grossmann & Berger GmbH
Immobilien dienstleister
Bleichenbrücke 9 (Stadthöfe)
20354 Hamburg

Telefon: +49 40 350802-0
Telefax: +49 40 350802-36

E-Mail: info@grossmann-berger.de
Website: www.grossmann-berger.de

Vertretungsberechtigte Geschäftsführung:
Andreas Rehberg (Sprecher), Andreas Gnielka, Björn Holzwarth, Volker Widdra

Vorsitzender des Aufsichtsrats:
Wilfried Jastremski

Eintrag im Handelsregister:
Registergericht: AG Hamburg
Registernummer: HRB 25866

Berufsaufsichtsbehörde:
Bezirksamt Hamburg-Mitte, Fachamt Verbraucherschutz, Gewerbe und Umwelt, Klosterwall 2
(Block A), 20095 Hamburg

Umsatzsteuer-Identifikationsnummer gemäß § 27a UStG:
DE 118 556 939

BILDER

Businesspark Eimsbüttel_Titelbild klein



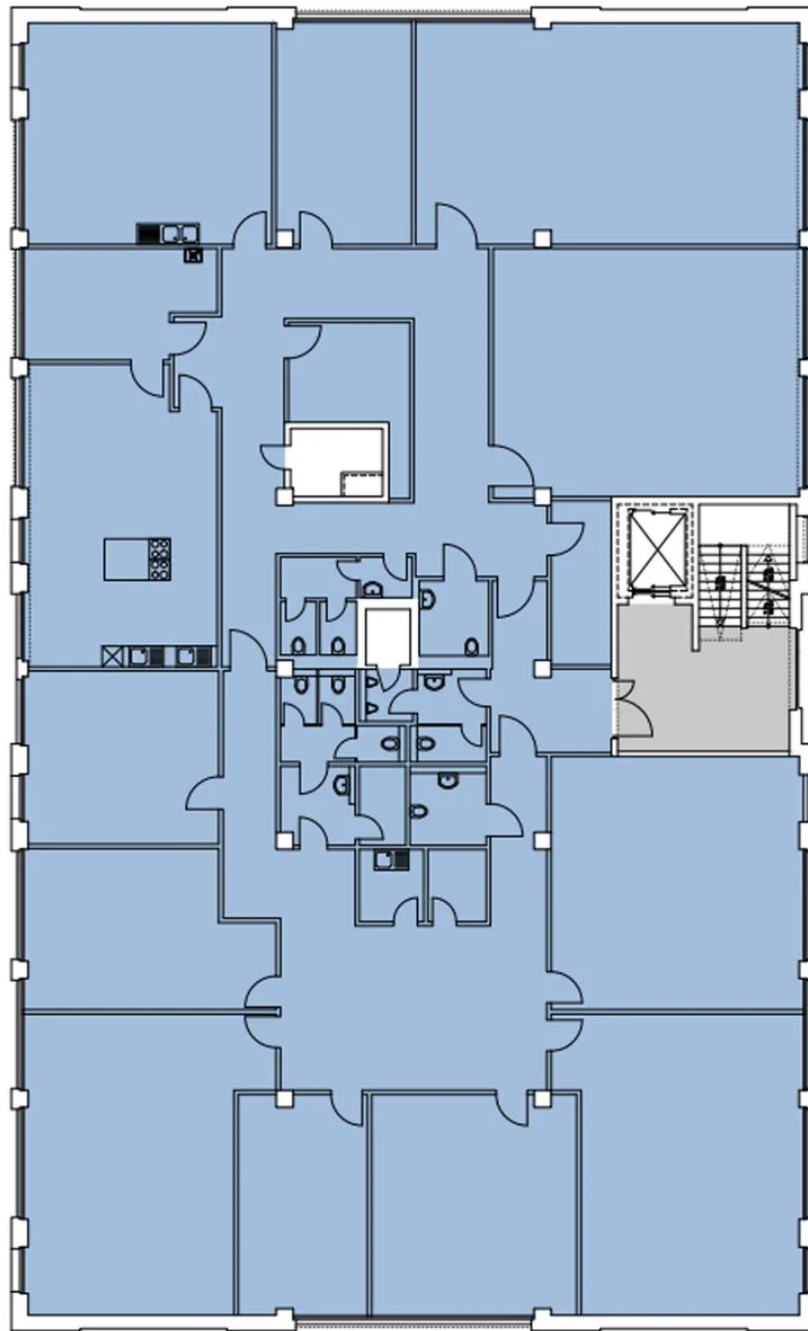
Weitere Ansichten - 2. OG



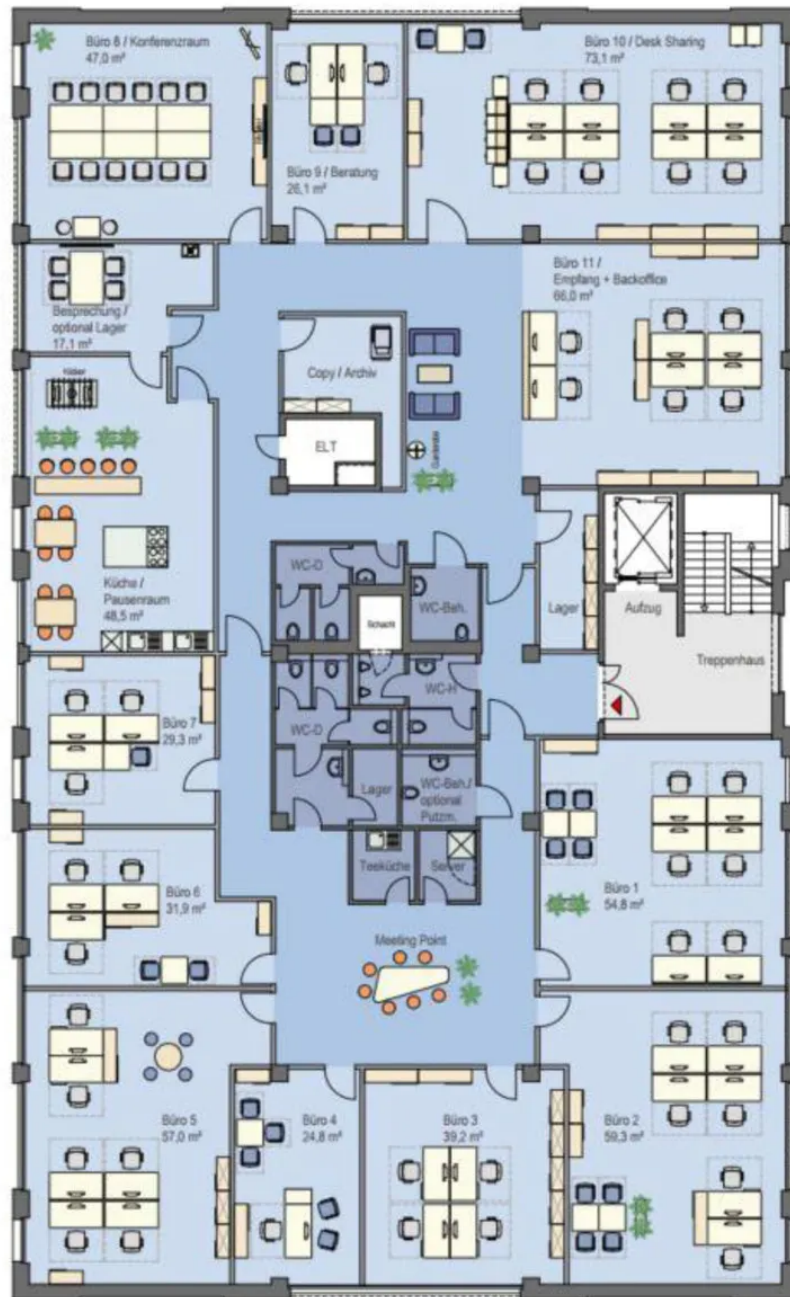
Weitere Ansichten - 2. OG



Weitere Ansichten - 2. OG



Grundriss 2. OG - Bestand



Grundriss 2. OG - Muster-Bestandsplan