



Loftige Büroflächen in der Neuen Mitte Altona!

OBJEKT-ID

GPR13452

ECKDATEN

Adresse	22765 Hamburg
Kaltmiete pro m²	18,50 €/m²
Nebenkosten	4,00 €/m²
Gesamtfläche	481 m²
Bürofläche verfügbar	481 m²
Teilbar ab	481 m²

Verfügbar ab

01.07.2026

ANSPRECH- PARTNER

Grossmann & Berger GmbH
Herr Jan Hansen
Bleichenbrücke 9 (Stadthöfe)
20354 Hamburg Neustadt
Telefon: 004940350802214
E-Mail: j.hansen@grossmann-berger.de

OBJEKT- BESCHREIBUNG

Das ehemalige Verwaltungsgebäude der Deutschen Bahn wurde kernsaniert und bildet das südliche Entrée zur "Mitte Altona".

Bei der angebotenen Bürofläche im 2. OG handelt es sich um eine loftige, offen gestaltete Bürofläche mit einer hellen und inspirierenden Arbeitsatmosphäre. Die Fläche hat ca. 480 m² und steht ab Sommer 2026 für neue Mieter zur Verfügung.

Die Quartiersentwicklung "Mitte Altona" mit einem Mix aus Wohnen, Gewerbe und Nahversorgung bildet eine Alternative für alle Unternehmen, die ein attraktives und lebendiges Umfeld suchen. Mit dem nahe gelegenen Bahnhof Altona ist die perfekte Anbindung an das S-Bahn- und Busnetz gegeben.

Gern zeigen wir Ihnen die Flächen bei einem persönlichen Termin.

IMPRESSUM

Grossmann & Berger GmbH
Immobilien dienstleister
Bleichenbrücke 9 (Stadthöfe)
20354 Hamburg

Telefon: +49 40 350802-0
Telefax: +49 40 350802-36

E-Mail: info@grossmann-berger.de
Website: www.grossmann-berger.de

Vertretungsberechtigte Geschäftsführung:
Andreas Rehberg (Sprecher), Andreas Gnielka, Björn Holzwarth, Volker Widdra

Vorsitzender des Aufsichtsrats:
Wilfried Jastremski

Eintrag im Handelsregister:
Registergericht: AG Hamburg
Registernummer: HRB 25866

Berufsaufsichtsbehörde:

Bezirksamt Hamburg-Mitte, Fachamt Verbraucherschutz, Gewerbe und Umwelt, Klosterwall 2
(Block A), 20095 Hamburg

Umsatzsteuer-Identifikationsnummer gemäß § 27a UStG:

DE 118 556 939

BILDER



Weitere Ansichten



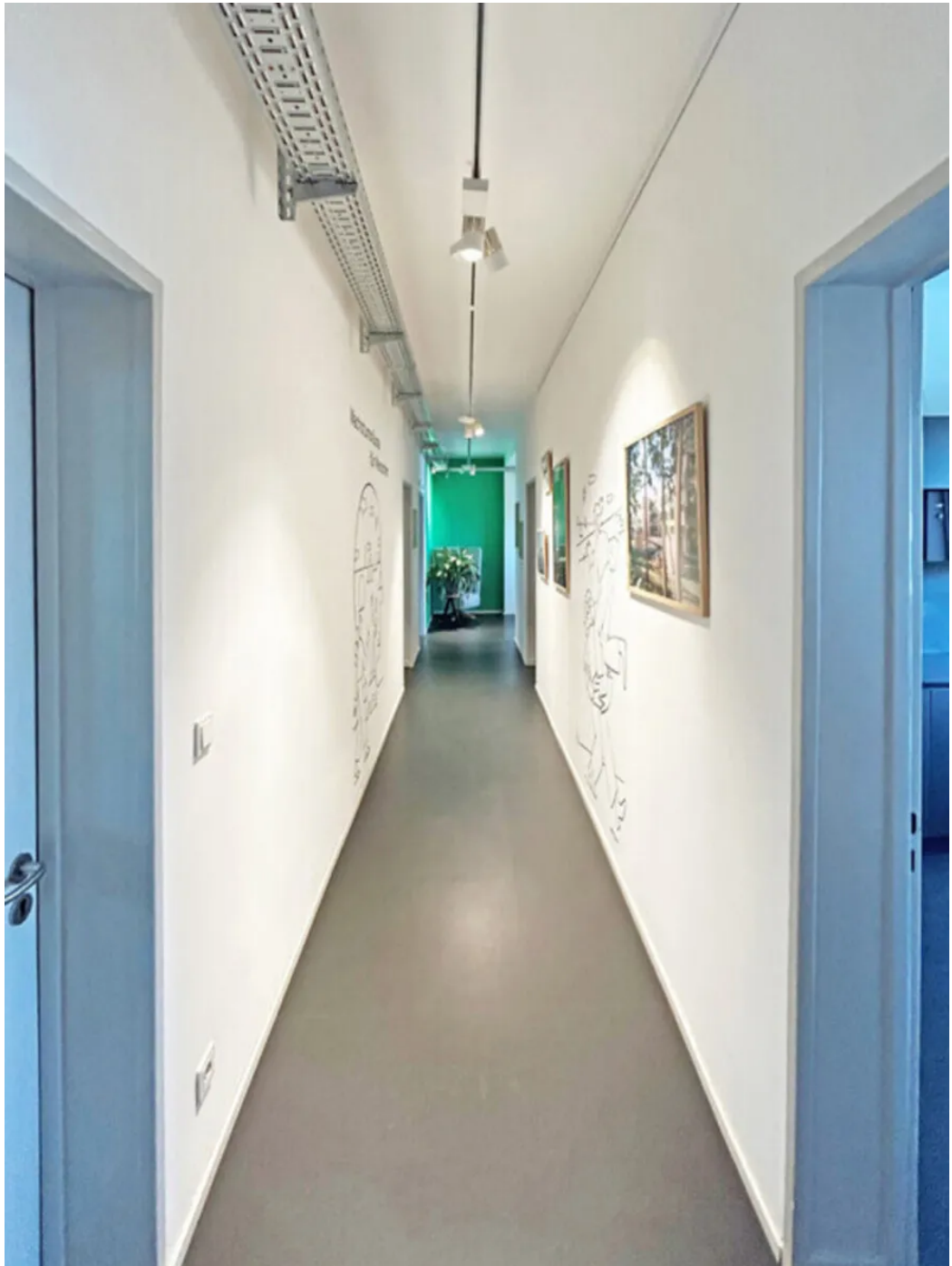
Weitere Ansichten



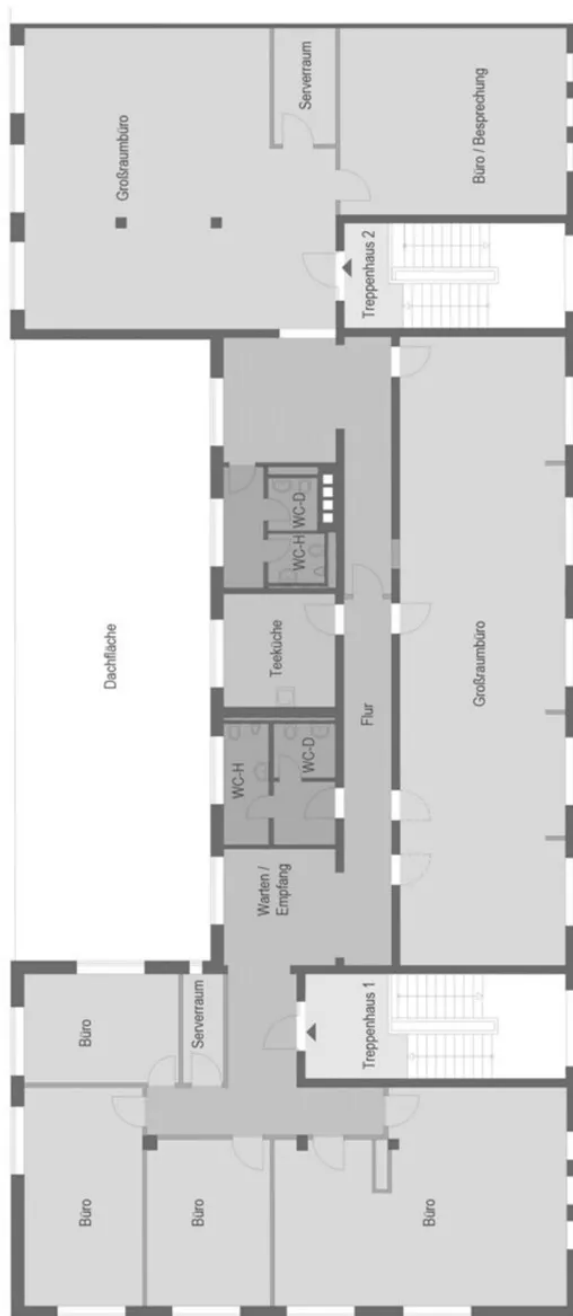
Weitere Ansichten



Weitere Ansichten



Weitere Ansichten



Grundriss 2. OG ca. 481 m²