



Zwischen Rathaus und Rödingsmarkt

OBJEKT-ID

GPR2856

ECKDATEN

Adresse	20457 Hamburg
Kaltmiete pro m²	22,00 €/m²
Gesamtfläche	240 m²
Bürofläche verfügbar	240 m²
Teilbar ab	240 m²
Verfügbar ab	kurzfristig

KOSTEN

Courtage 3 Brutto-Monatsmieten, zzgl. gesetzlicher Mehrwertsteuer, gemäß unseren Geschäftsbedingungen.

**ANSPRECH-
PARTNER**

Grossmann & Berger GmbH
Frau Stefanie Emminger
Bleichenbrücke 9 (Stadthöfe)
20354 Hamburg Neustadt
Telefon: 004940350802240
E-Mail: s.emminger@grossmann-berger.de

**OBJEKT-
BESCHREIBUNG**

In diesem repräsentativen Kontorhaus steht ein attraktives Citybüro zur Vermietung. Das Objekt befindet sich in prominenter Ecklage zwischen Rödingsmarkt und Rathausmarkt und überzeugt durch seine zentrale Innenstadtlage.

Die gut geschnittene Bürofläche liegt im 1. Obergeschoss und ist funktional ausgestattet. Sie verfügt über eine Pantry sowie getrennte WC-Einheiten. Das Treppenhaus wurde umfassend modernisiert, zudem wurden die Fenster im gesamten Objekt erneuert.

Eine sehr gute Anbindung an den öffentlichen Personennahverkehr ist gegeben: Die Bushaltestelle der Linien 3, 6 und 37 befindet sich direkt vor dem Gebäude. Darüber hinaus ermöglicht die nahegelegene U-Bahn-Station „Rödingsmarkt“ (U3) eine schnelle Anbindung an das gesamte HVV-Netz.

Parkmöglichkeiten stehen in den gegenüberliegenden Parkhäusern sowie am Rödingsmarkt zur Verfügung.

IMPRESSUM

Grossmann & Berger GmbH
Immobiliendienstleister
Bleichenbrücke 9 (Stadthöfe)
20354 Hamburg

Telefon: +49 40 350802-0
Telefax: +49 40 350802-36

E-Mail: info@grossmann-berger.de
Website: www.grossmann-berger.de

Vertretungsberechtigte Geschäftsführung:
Andreas Rehberg (Sprecher), Andreas Gnielka, Björn Holzwarth, Volker Widdra

Vorsitzender des Aufsichtsrats:
Wilfried Jastremski

Eintrag im Handelsregister:
Registergericht: AG Hamburg
Registernummer: HRB 25866

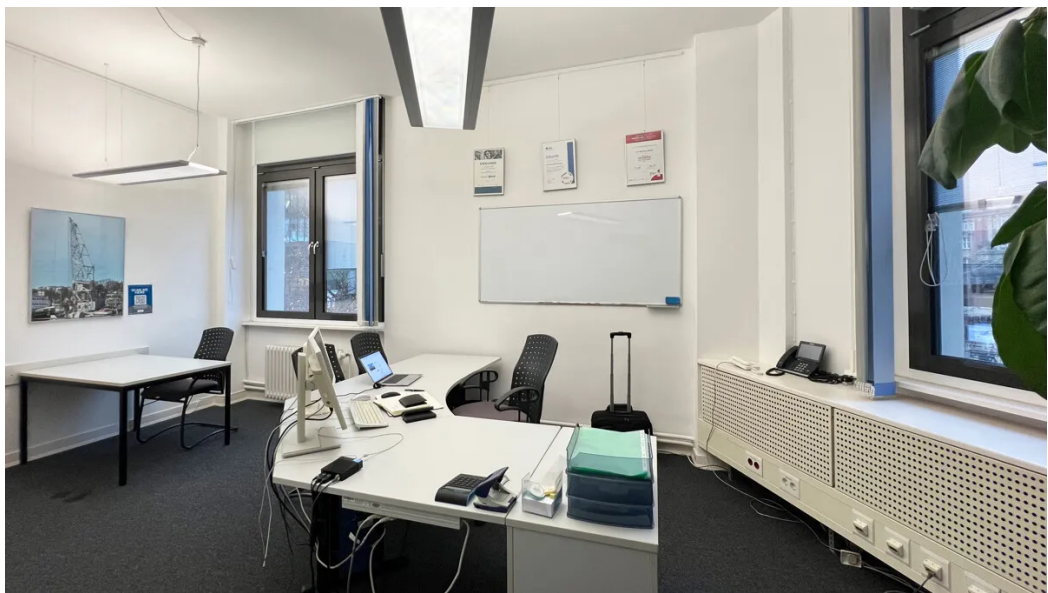
Berufsaufsichtsbehörde:
Bezirksamt Hamburg-Mitte, Fachamt Verbraucherschutz, Gewerbe und Umwelt, Klosterwall 2
(Block A), 20095 Hamburg

Umsatzsteuer-Identifikationsnummer gemäß § 27a UStG:
DE 118 556 939

BILDER



Weitere Ansichten



Weitere Ansichten



Weitere Ansichten



Weitere Ansichten



Weitere Ansichten



Weitere Ansichten



Weitere Ansichten



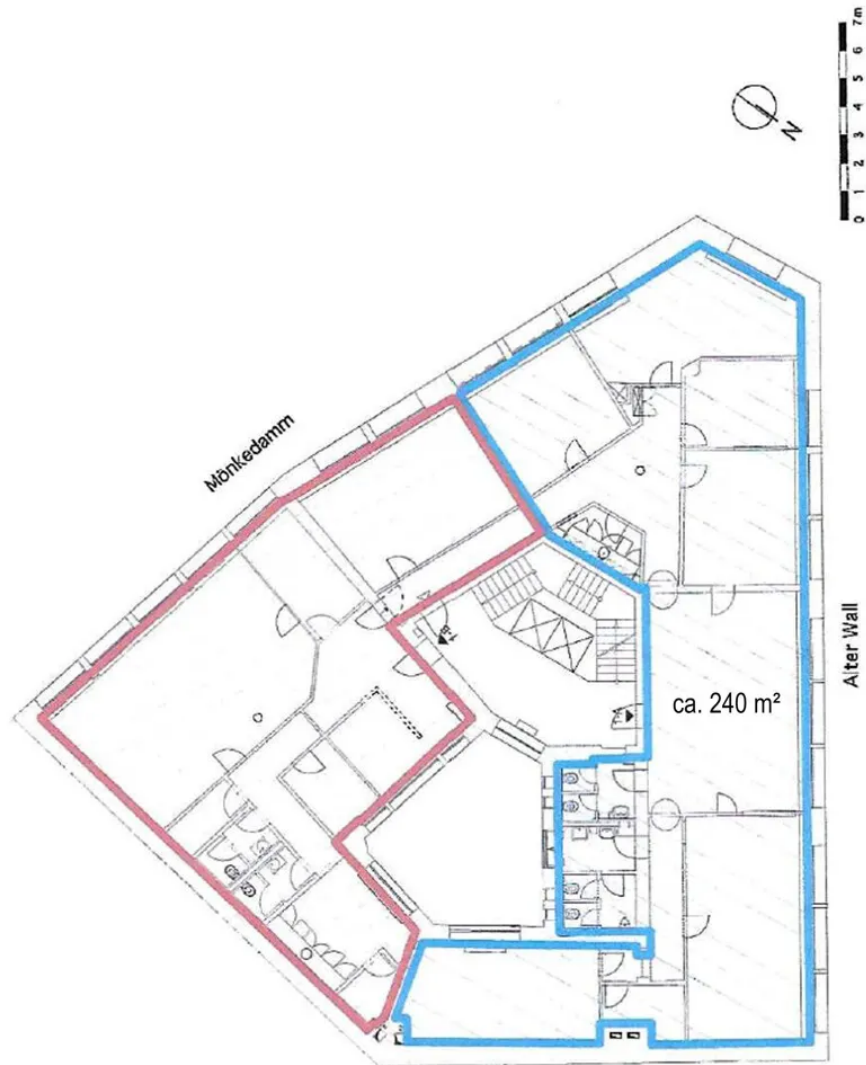
Weitere Ansichten



Weitere Ansichten



Weitere Ansichten



Grundriss 1. OG (ca. 240 m² - blau)