

Neubau mit Dachterrasse & Elbblick - Jetzt Büro im Dutchman Office mieten!

OBJEKT-ID

2199@13@0@6524

ECKDATEN

Adresse	20359 Hamburg
Kaltmiete pro m ²	24,00 €/m ²
Nebenkosten	5,50 €/m ²
Grundstücksfläche verfügbar	1.080 m ²
Bürofläche verfügbar	317 m ²
Verfügbar ab	nach Vereinbarung
Baujahr	2007
Primärenergieträger	FERN,ALTERNATIV,ELEKTRO
Energiepass	Energiebedarfsausweis

**ANSPRECH
PARTNER**

Angermann Real Estate Advisory AG
Tammo Thomsen
ABC-Straße 35
20354 Hamburg
Telefon: +49 40 34 914 165
E-Mail: Tammo.Thomsen@angermann.de

**OBJEKT-
BESCHREIBUNG**

Das „Dutchman Office“ wird von der Bernhard-Nocht-Straße aus erschlossen und liegt gleichzeitig, vis-à-vis des modernen Empire Riverside Hotels, an der neu entstandenen Promenade. Das Haus ist hauptsächlich Südwest gelegen und verfügt aus mehreren Räumen über einen Elbblick.

LAGE

Mitten im Leben - nahe dem Millerntorplatz zwischen Reeperbahn und Hafenrand erstreckt sich dieser Neubau auf dem ehemaligen Gelände der Bavaria Sankt Pauli-Brauerei in dem weltberühmten Hamburger Stadtteil St. Pauli.

Eine hervorragende öffentliche Verkehrsanbindung ist über die nahegelegene U-Bahnstation „St. Pauli“ (U3) sowie diverse Buslinien in direkter Nachbarschaft optimal gewährleistet. Einkaufsmöglichkeiten des täglichen Bedarfs, Restaurants, Hotels, Banken, kulturelle Einrichtungen und Szenelocations beleben das direkte Umfeld. Der vor der Tür gelegene „Alte Elbpark“ bietet attraktive Erholungsmöglichkeiten. Per Individualverkehr sind Sie in nur drei Fahrminuten in der Hamburger Innenstadt. Ebenso optimal ist die Nähe zu den Autobahnen (A1, A7, A23, A24, A25).

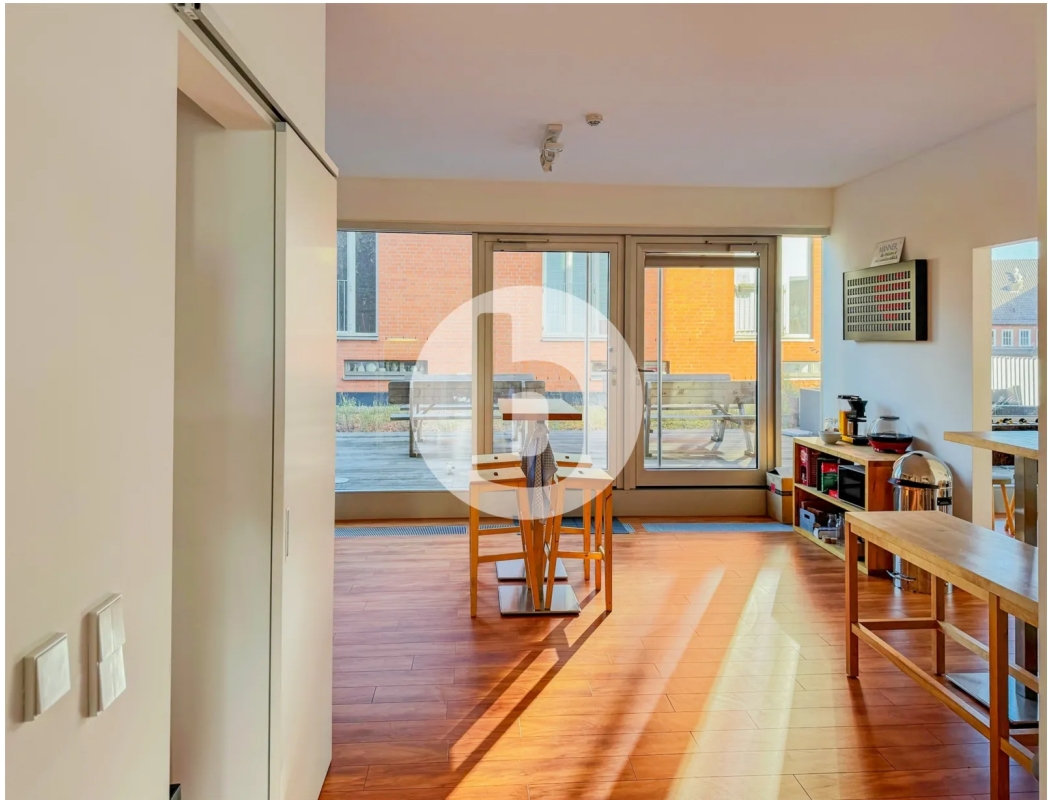
IMPRESSUM

ANGERMANN Real Estate Advisory AG
ABC-Str. 35
20354 Hamburg

Tel: 040 34914217
Fax: 040 34914340
E-Mail: area-hamburg@angermann.de

Vertretungsberechtigte: Sami Steinbach (Vorsitzender)
Tibor Frommold
Berufsaufsichtsbehörde: Bezirksamt Hamburg-Mitte, Klosterwall 8, 20095 Hamburg
Handelsregister: FA Hamburg Mitte
Handelsregisternummer: HRB 109890 Amtsgericht Hamburg
Umsatzsteueridentifikationsnummer: DE 426 417 366
Berufskammer: Handelskammer Hamburg

BILDER



Innenansicht



Innenansicht



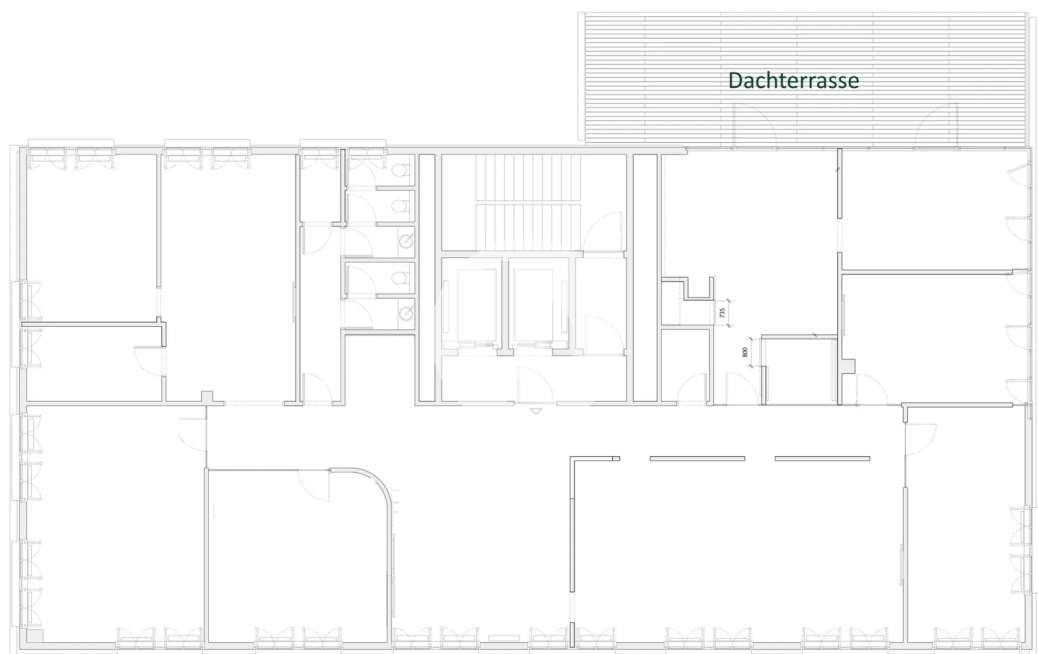
Innenansicht



Innenansicht



Innenansicht



Mietflächen mit ca. 392 m²

Keine Lust, durch hundert weitere Inserate zu klicken?

Kontaktieren Sie uns und erhalten Sie direkt
die passende Bürofläche!

bürosuche.de



Hunderte
Off-Market Angebote



Partner des
Mittelstandes



100 %
Marktabdeckung



Digitale und unkomplizierte
Zusammenarbeit

www.bürosuche.de