



Moderne Mietfläche im Kontorhausviertel

OBJEKT-ID

GPR3604

ECKDATEN

Adresse	20095 Hamburg
Kaltmiete pro m²	23,50 €/m²
Nebenkosten	3,30 €/m²
Gesamtfläche	375 m²
Bürofläche verfügbar	375 m²
Teilbar ab	375 m²

Verfügbar ab

kurzfristig

KOSTEN

Courtage * Die Courtagefreiheit dieser Vermietung setzt einen Mietvertragsabschluss mit einer Mindest-Vertragslaufzeit von 5 Jahren voraus. Für den Fall der kurzfristigeren Vertragslaufzeit wird dem Mieter eine Courtage in Höhe von 3 Brutto-Monatsmieten zzgl. gesetzl. MwSt. berechnet.

ANSPRECH-PARTNER

Grossmann & Berger GmbH
Frau Katharina Schneider
Bleichenbrücke 9 (Stadthöfe)
20354 Hamburg Neustadt
E-Mail: k.schneider@grossmann-berger.de

OBJEKT-BESCHREIBUNG

Der Mohlenhof ist ein traditionsreiches Kontorhaus in zentraler Citylage zwischen Mönckebergstraße und Speicherstadt.

Die hier angebotene Mietfläche ist sehr gut belichtet und bietet eine nette Arbeitsatmosphäre. Die Deckenhöhe von bis zu 3,20 m schafft in jedem Fall ein befreites Raumgefühl.

Die U-Bahn-Station "Meßberg" ist in wenigen Gehminuten erreichbar. Zahlreiche Cafés und Restaurants sowie Einkaufsmöglichkeiten sind im direkten Umfeld vorhanden.

Überzeugen Sie sich bei einer Besichtigung gerne selbst von dieser Bürofläche!

SONSTIGES

* Die Courtagefreiheit dieser Vermietung setzt einen Mietvertragsabschluss mit einer Mindest-Vertragslaufzeit von 5 Jahren voraus. Für den Fall der kurzfristigeren Vertragslaufzeit wird dem Mieter eine Courtage in Höhe von 3 Brutto-Monatsmieten zzgl. gesetzl. MwSt. berechnet.

IMPRESSUM

Grossmann & Berger GmbH
Immobilien dienstleister
Bleichenbrücke 9 (Stadthöfe)
20354 Hamburg

Telefon: +49 40 350802-0

Telefax: +49 40 350802-36

E-Mail: info@grossmann-berger.de

Website: www.grossmann-berger.de

Vertretungsberechtigte Geschäftsführung:

Andreas Rehberg (Sprecher), Andreas Gnielka, Björn Holzwarth, Volker Widdra

Vorsitzender des Aufsichtsrats:
Wilfried Jastremski

Eintrag im Handelsregister:
Registergericht: AG Hamburg
Registernummer: HRB 25866

Berufsaufsichtsbehörde:
Bezirksamt Hamburg-Mitte, Fachamt Verbraucherschutz, Gewerbe und Umwelt, Klosterwall 2
(Block A), 20095 Hamburg

Umsatzsteuer-Identifikationsnummer gemäß § 27a UStG:
DE 118 556 939

BILDER

Weitere Ansichten



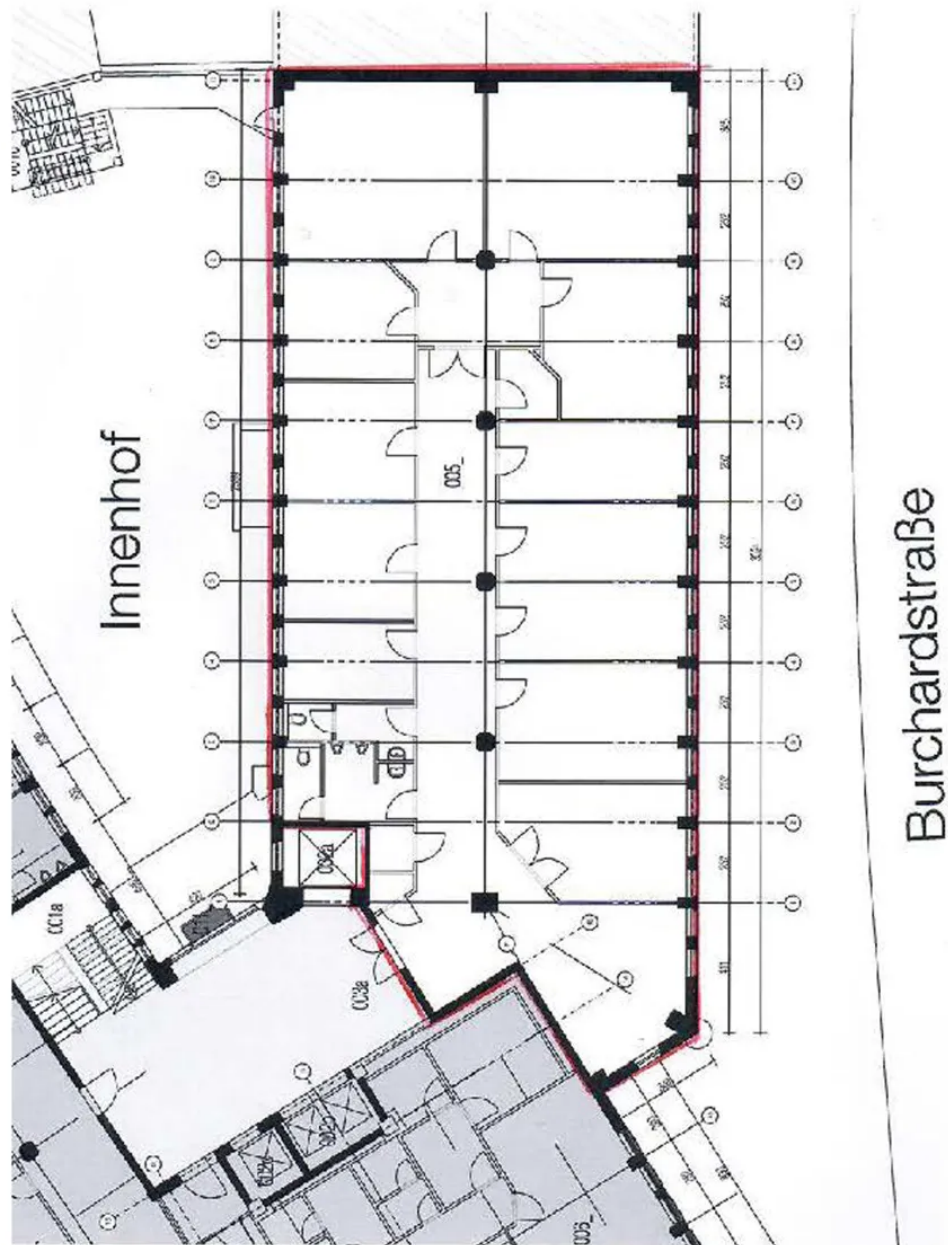
Weitere Ansichten



Weitere Ansichten



Weitere Ansichten



Grundriss 1. OG