



PROVISIONSFREI - BUSINESS-PARK-EIMSBÜTTEL - 22 Kfz.- Stellplätze - faire Miete + NK, Mieterwünsche

OBJEKT-ID

21184

ECKDATEN

Adresse	22769 Hamburg
Kaltmiete	10.552,20 €
Kaltmiete pro m ²	12,90 €/m ²
Nebenkosten	2.863,00 €
Bürofläche verfügbar	818 m ²
Teilbar ab	400 m ²

Etage	2
Verfügbar ab	sofort
Baujahr	1992
Zustand	Teil-/Vollrenoviert
Primärenergieträger	Fernwärme
Energiepass	Energiebedarfsausweis

ANSPRECH- PARTNER

Klaus Meyer Immobilien
 Herr Klaus Meyer
 Marmstorfer Weg 52
 21077 Hamburg
 Telefon: 0049407607071
 E-Mail: info@klausmeyerimmobilien.de

OBJEKT- BESCHREIBUNG

Das gesamte Grundstücksareal mit insgesamt ca. 20.773 m² Nutzfläche umfasst 5 Bürohäuser sowie 2 Lagerhallen. Alle Häuser verfügen über einen Personen-/ Lastenaufzug.

818 m² (Haus Nr. 38)
 Büro 2. OG ab 12,90 € p/m² netto mtl. - NK € 3,50 € p/m² netto mtl. zzgl. Verwaltergebühr.
 sofort, teilbar ab 400 m²

Der endgültige Mietpreis ist abhängig von Ausbau/Laufzeit etc..

Auf dem Gelände befinden sich insgesamt 353 Stellplätze, davon 255 Parkplätze überdacht und 128 offen.

10 Stk. TG-Stellplätze UG 55,00 €/Stk. netto mtl.
 12 Stk. Außenstellplätze 45,00 €/Stk. netto mtl.

LAGE

Das Objekt befindet sich im Westen von Hamburg, am Rande von Altona-Nord im Bezirk Eimsbüttel. Einkaufsmöglichkeiten für den täglichen Bedarf und Restaurants befinden sich an der Kieler Straße sowie der näheren Umgebung.

Der Standort verfügt über eine optimale Anbindung an das öffentliche Verkehrsnetz und ist durch die S-Bahn-Linien S3 und S21 (Station Diebsteich: Fußweg zum Objekt ca. 10 Gehminuten) und die Buslinien 183 und 283 (Station Armbruststraße: Fußweg zum Objekt ca. 5 Gehminuten) gut zu erreichen.

AUSSTATTUNG

- außenliegender, elektrischer Sonnenschutz
- Designboden in Holzoptik im Flur

- hochwertiger Textilbodenbelag
- Neue Pantry
- Türen z.T. mit Glasausschnitten
- bildschirmarbeitsplatzgerechte Deckenleuchten
- EDV-Verkabelung kann übernommen werden
- Fensterbankkabelkanäle
- getrennt WC-Einheiten
- Personenaufzug
- hauseigene Tiefgaragen + Außenstellplätze

Technische Eckdaten:

lichte Raumhöhe: ca. 3,00 m

lichte Raumtiefe: 5,00 m bis 7,50 m

Fensterraster: 1,25 m

SONSTIGES

Die Provisionsfreiheit dieser Vermietung setzt einen Mietvertragsabschluss mit einer Mindest-Vertragslaufzeit von 5 Jahren voraus.

Für den Fall der kurzfristigeren Vertragslaufzeit wird dem Mieter eine Courtage in Höhe von 3,57 Brutto-Monatsmieten inkl. 19% Umsatzsteuer berechnet.

Alle Preise verstehen sich zzgl. 19% Umsatzsteuer.

Irrtum, Änderungen und Zwischenvermietung bleiben ausdrücklich vorbehalten.

Datenschutzhinweise Kontaktformular:

Mit dem Kontaktformular können Sie an uns eine Anfrage zu den Immobilien richten. Die von Ihnen eingegebenen Daten werden über unseren Providerservice per E-Mail an uns weitergeleitet. Die im Rahmen dieser Anfrage erhobenen personenbezogenen Daten werden nur zur Vertragsanbahnung und Bearbeitung Ihrer Anfragen genutzt und danach umgehend, spätestens nach 60 Tage der Erhebung, gelöscht.

Wir verarbeiten personenbezogene Daten im Einklang mit den Bestimmungen der Europäischen Datenschutz-Grundverordnung (DS-GVO) und dem Bundesdatenschutzgesetz (BDSG).

Verantwortlicher für den Datenschutz von Klaus Meyer Immobilien: Herr Klaus Meyer, Marmstorfer Weg 52, 21077 Hamburg - E-Mail: info@klausmeyerimmobilien.de

IHR FLÄCHENGESUCH:

Sie haben noch nicht das passende Objekt gefunden? Bitte füllen Sie alle notwendigen Kontaktdaten von Ihnen in der Anfrage aus, sodass wir diese schnellstmöglich bearbeiten können.

Wir freuen uns aber auch auf Ihren Anruf, um gemeinschaftlich Ihr Anforderungsprofil im Detail aufzunehmen. Sicherlich finden wir auch IHR Wunschobjekt!

IMPRESSUM

IMPRESSUM

Klaus Meyer Immobilien
Marmstorfer Weg 52
21077 Hamburg
Telefon 040 760 70 71
E-Mail: info@klausmeyerimmobilien.de
Vertretungsberechtigter: Klaus Meyer

Zuständige Aufsichtsbehörde: Freie und Hansestadt Hamburg, Bezirksamt Harburg, Zentrum für Wirtschaftsförderung, Bauen und Umwelt(WBZ), Abt. Gewerbe- und Marktwesen, Harburger Rathausforum 2, 21073 Hamburg.

Umsatzsteuer-Identifikationsnummer: DE 118254516

VERBRAUCHERINFORMATIONEN:

1. Informationspflicht nach § 36 VSBG

Ombudsmann Immobilien IVD/VPB

Der Immobilienverband Deutschland IVD e.V. hat mit Beteiligung des Verbraucherverbandes Verband Privater Bauherren e.V. (VPB) eine Schlichtungsstelle nach Maßgabe des Verbraucherstreitbeilegungsgesetzes (VSBG) eingerichtet.

Vor der Schlichtungsstelle können u.

a. Streitigkeiten zwischen Verbrauchern und Mitgliedern des IVD in einem außergerichtlichen Schlichtungsverfahren beigelegt werden.

Klaus Meyer Immobilien ist Mitglied im IVD und aufgrund der Satzung des IVD verpflichtet, gegenüber der Ombudsstelle eine schriftliche Stellungnahme abzugeben, wenn diese ein Verfahren einleitet.

An Schlichtungsverfahren bei anderen Schlichtungsstellen nimmt Klaus Meyer Immobilien grundsätzlich nicht teil.

Die Anschrift der Schlichtungsstelle des IVD lautet: Ombudsmann Immobilien IVD/VPB – Grunderwerb und -verwaltung, Littenstraße 10, 10179 Berlin.

Weitere Informationen zur

Schlichtungsstelle (z.B. weitere Kommunikationsdaten, Verfahrensordnung) erhalten Sie unter: <http://www.ombudsmann-immobilien.net>

2. Datenschutzhinweise Kontaktformular:

Mit dem Kontaktformular können Sie an uns eine Anfrage zu den Immobilien richten. Die von Ihnen eingegebenen Daten werden über unseren Providerservice per E-Mail an uns weitergeleitet. Die im Rahmen dieser Anfrage erhobenen personenbezogenen Daten werden nur zur Vertragsanbahnung und Bearbeitung Ihrer Anfragen genutzt und danach umgehend, spätestens nach 60 Tage der Erhebung, gelöscht

Wir verarbeiten personenbezogene Daten im Einklang mit den Bestimmungen der Europäischen Datenschutz-Grundverordnung (DS-GVO) und dem Bundesdatenschutzgesetz (BDSG).

Verantwortlicher für den Datenschutz von Klaus Meyer Immobilien: Herr Klaus Meyer,

Marmstorfer Weg 52, 21077 Hamburg - E-Mail: info@klausmeyerimmobilien.de.

BILDER



Musterbüro



Musterbüro



Musterbüro



Musterbüro



Musterbüro



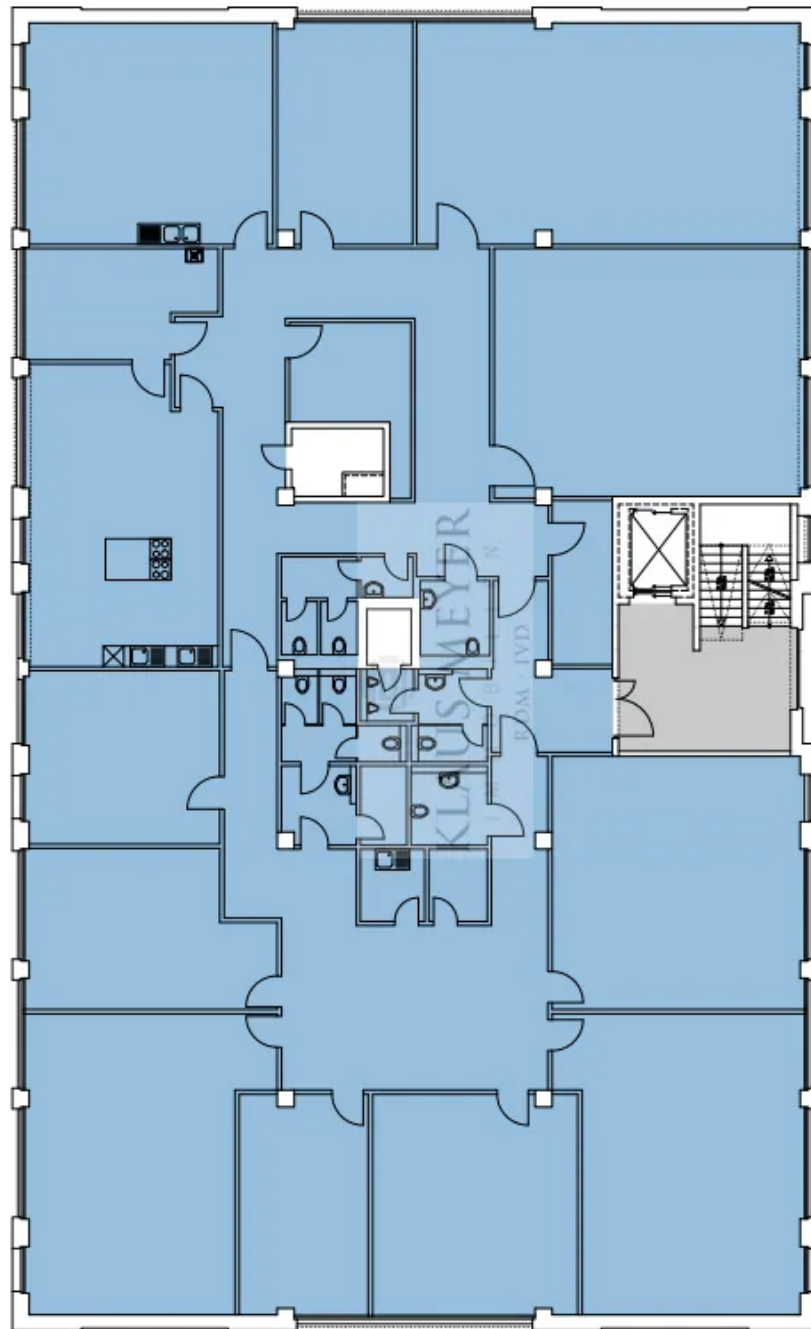
jetzt



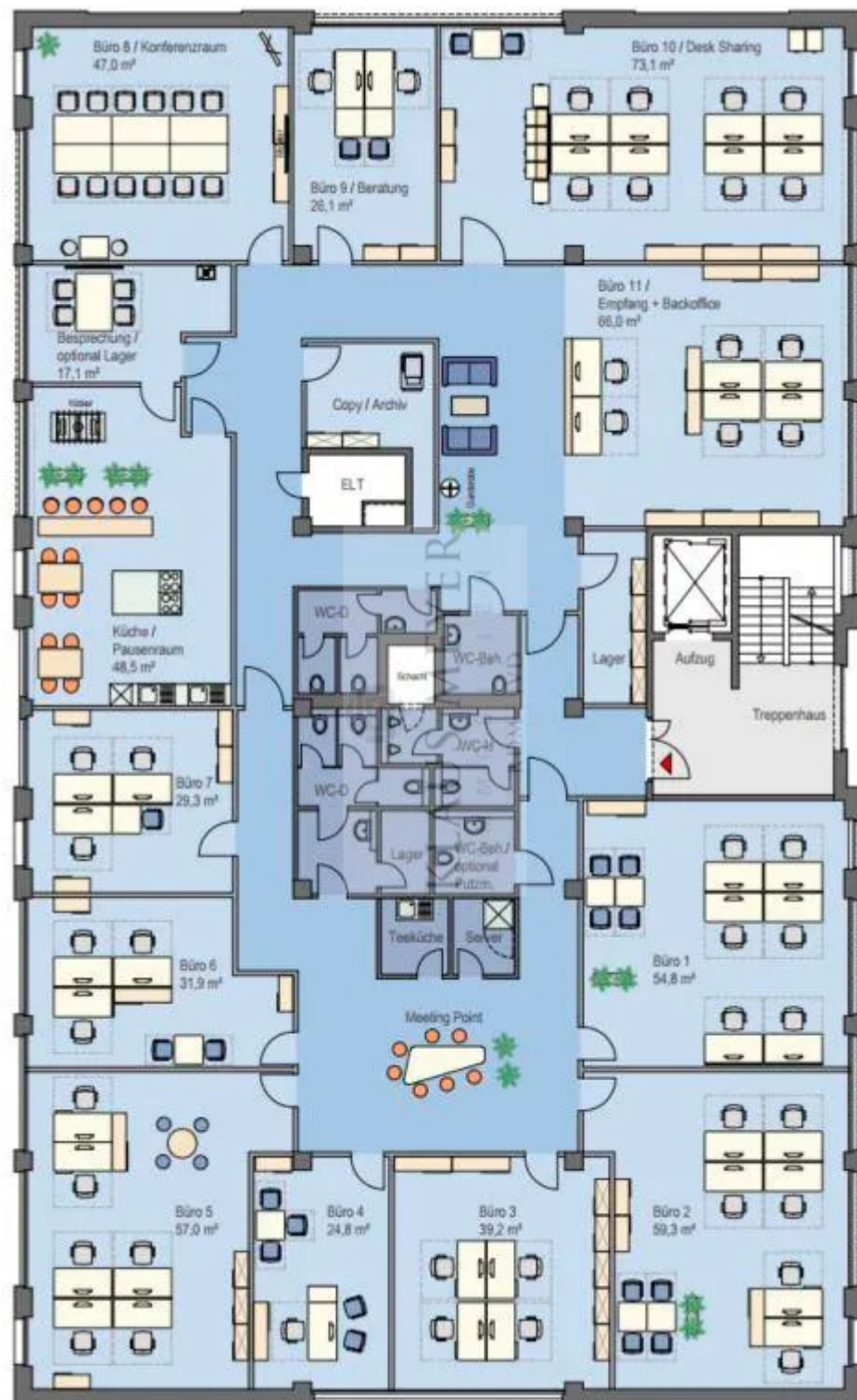
jetzt



jetzt



2.OG Bestand



2.OG Planungsidee



Willkommen